

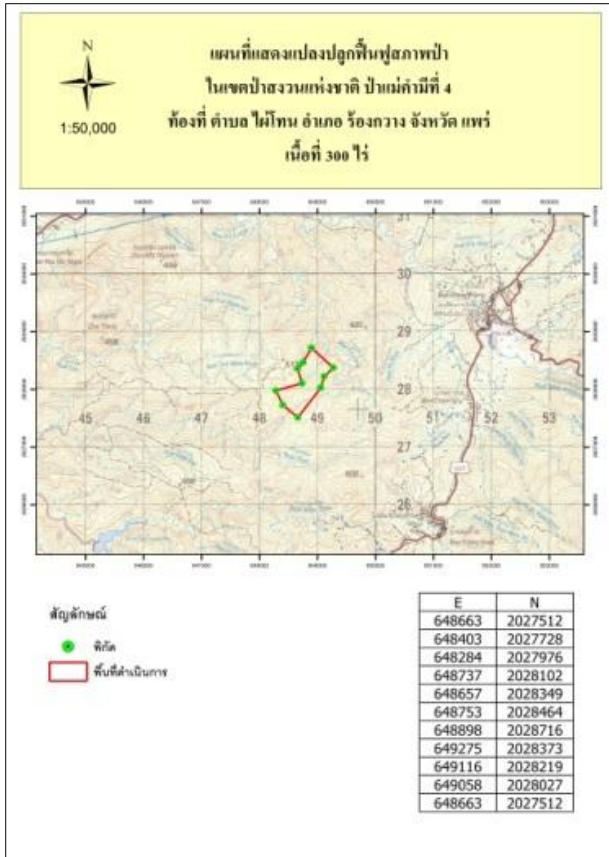
หน่วยฟื้นฟูสภาพป่าสงวนแห่งชาติ ป่าแม่คำมี ที่ ๔

โครงการ/กิจกรรม **ปลูกและบำรุงป่า (ปลูกป่าทั่วไป) ปีที่ปลูก๒๕๖๐**

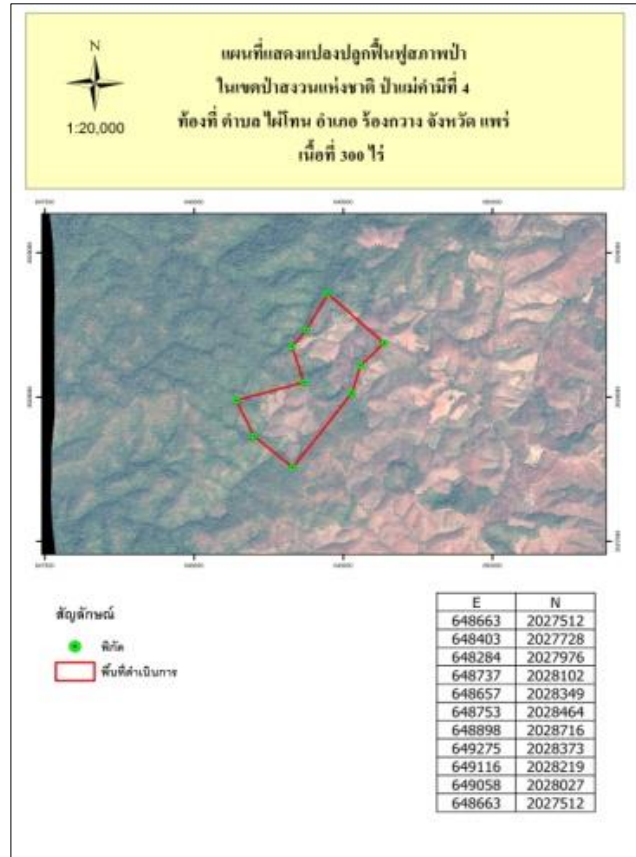
ท้องที่ ตำบลไผ่โทน อำเภอร่องขาว จังหวัดแพร่ เนื้อที่ ๓๐๐ ไร่

หัวหน้าหน่วยฟื้นฟูสภาพป่า ป่าแม่คำมีที่ ๔ จังหวัดแพร่ นายไกรจักร กำทอง

แผนที่ 1:50,000



ภาพถ่ายทางอากาศ



ค่าพิกัดแปลงปลูกป่า

X	Y
648663	2027512
648403	2027728
648284	2027976
648737	2028102
648657	2028349
648753	2028464
648898	2028716
649275	2028373
649116	2028219
649058	2028027
648663	2027512

ชนิดพันธุ์ไม้ที่ปลูก

ที่	ชนิด	ร้อยละ
1	สัก	19.45
2	ประดู่	19.45
3	มะค่า	16.21
4	หว้า	16.21
5	ยมหิน	15.70
6	มะขามป้อม	12.80

พื้นที่ก่อนการดำเนินการกิจกรรมปลูกป่า



ภาพแสดงผลการดำเนินการกิจกรรมปลูกป่า

