

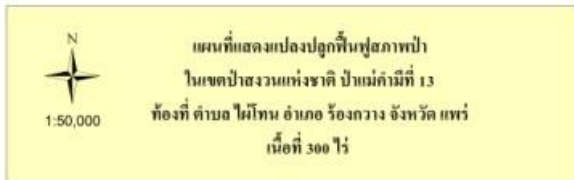
## หน่วยฟื้นฟูสภาพป่าสงวนแห่งชาติ ป่าแม่คำมีที่ ๑๓

### โครงการ/กิจกรรม ปลูกและบำรุงป่า (ปลูกป่าทั่วไป) ปีที่ปลูก๒๕๖๐

ท้องที่ ตำบลไผ่โทน อำเภอร่องขาว จังหวัดแพร่ เนื้อที่ ๓๐๐ ไร่

หัวหน้าหน่วยฟื้นฟูสภาพป่า ป่าแม่คำมีที่ ๑๓จังหวัดแพร่ นายสัญญา ผาทอง

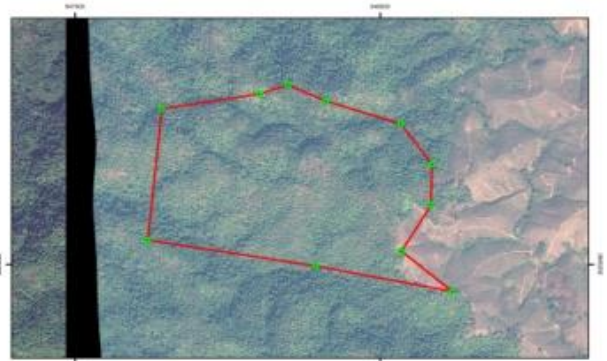
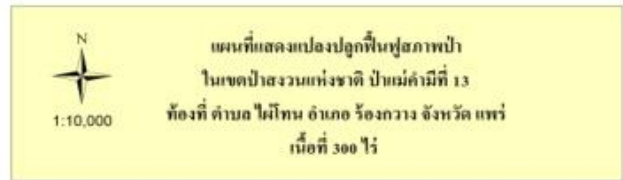
แผนที่ 1:50,000



สัญลักษณ์  
● ปลูก  
□ พื้นที่ดำเนินการ

E	N
647238	2025084
647285	2025540
647605	2025592
647698	2025623
647823	2025566
648068	2025488
648170	2025348
648167	2025206
648070	2025045
648236	2024906
647790	2024994

ภาพถ่ายทางอากาศ



สัญลักษณ์  
● ปลูก  
□ พื้นที่ดำเนินการ

E	N
647238	2025084
647285	2025540
647605	2025592
647698	2025623
647823	2025566
648068	2025488
648170	2025348
648167	2025206
648070	2025045
648236	2024906
647790	2024994

### ค่าพิกัดแปลงปลูกป่า

X	Y
647238	2025084
647285	2025540
647605	2025592
647698	2025623
647823	2025566
648068	2025488
648170	2025348
648167	2025206
648070	2025045
648236	2024906
647790	2024994

### ชนิดพันธุ์ไม้ที่ปลูก

ที่	ชนิด	ร้อยละ
1	สัก	19.45
2	ประดู่	19.45
3	มะค่า	16.21
4	หว้า	16.21
5	ยมหิน	15.70
6	มะขามป้อม	12.80

## พื้นที่ก่อนการดำเนินการกิจกรรมปลูกป่า



## ภาพแสดงผลการดำเนินการกิจกรรมปลูกป่า

