

หน่วยฟื้นฟูสภาพป่าสงวนแห่งชาติป่าบรือและป่าสลุย ที่ ๕

กิจกรรม ปลูกป่าทั่วไป ปีที่ปลูก ๒๕๖๐

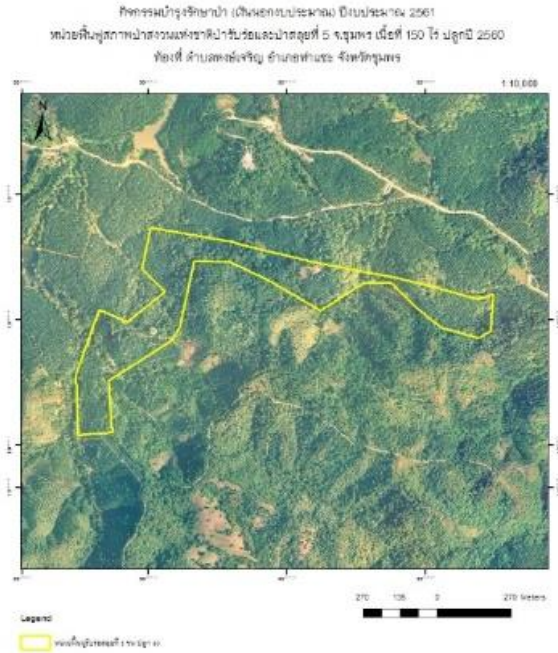
ท้องที่ ตำบลหงส์เจริญ อำเภอท่าชะะ จังหวัดชุมพร เนื้อที่ ๑๕๐ ไร่

หัวหน้าหน่วยฟื้นฟูป่า นายวรวิทย์ หยูดำ ตำแหน่ง นักวิชาการป่าไม้ชำนาญการ

แผนที่ 1:50,000



ภาพถ่ายทางอากาศ



ค่าพิกัดแปลงปลูกป่า

X	Y	X	Y
509640	1194884	510772	1194897
509741	1194838	510689	1194983
509876	1194952	510589	1194983
509793	1195035	510433	1194881
509823	1195188	510241	1194997
510130	1195132	510105	1195062
510129	1195130	509980	1195065
510411	1195059	509929	1194817
510696	1195005	509897	1194768
510834	1194971	509672	1194621
510994	1194923	509685	1194427
511051	1194942	509563	1194418
511045	1194804	509557	1194643
511000	1194778		
510866	1194817		

ชนิดพันธุ์ไม้ที่ปลูก

ที่	ชนิด	ร้อยละ
1	เหรีียง	25.94
2	มะฮอกกานี	25.94
3	ตะเคียนทอง	25.94
4	ยางนา	12.97
5	สัก	9.21

พื้นที่ก่อนการดำเนินการกิจกรรมปลูกป่า



ภาพแสดงผลการดำเนินการกิจกรรมปลูกป่า

