

# หน่วยฟื้นฟูสภาพป่าสงวนแห่งชาติ ป่าบางละมุง ที่ ๖ จังหวัดชลบุรี

## กิจกรรมปลูกและบำรุงป่า ปีที่ปลูก ๒๕๖๐

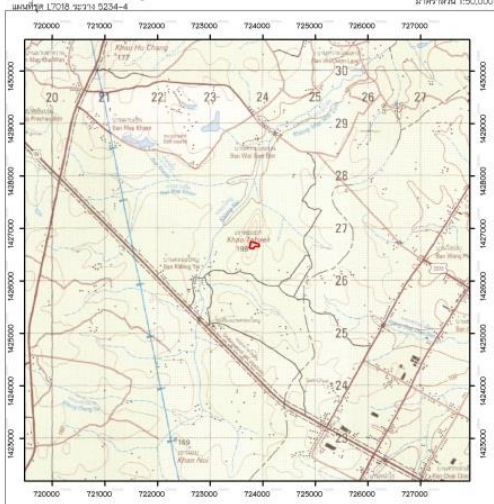
ท้องที่ ตำบลโป่ง อำเภอบางละมุง จังหวัดชลบุรี เนื้อที่ ๙ ไร่

หัวหน้าหน่วยฟื้นฟูสภาพป่า(ชื่อผู้รับผิดชอบ) นายสมชาติ ดั่งประเสริฐ ตำแหน่ง เจ้าพนักงานป่าไม้อาวุโส

แผนที่ 1:50,000

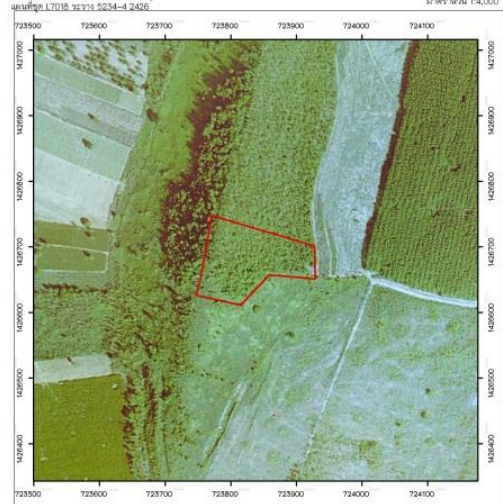
ภาพถ่ายทางอากาศ

แผนที่แสดงพื้นที่ที่จะดำเนินการปลูกฟื้นฟูสภาพป่า ประจำปีงบประมาณ 2560  
 ในเขตป่าสงวนแห่งชาติ ป่าบางละมุง  
 บ้านคลองใหญ่ หมู่ที่ 10 ตำบลโป่งอำเภอบางละมุง จังหวัดชลบุรี  
 บริษัทฟูจิตสึ เจเนอรัล (ประเทศไทย) จำกัด เนื้อที่ 9 ไร่



สัญลักษณ์แผนที่  
 [Red Outline] พื้นที่ฟื้นฟูสภาพป่า  
 บริษัทฟูจิตสึ เจเนอรัล (ประเทศไทย) จำกัด  
 เนื้อที่ 9 ไร่

แผนที่แสดงพื้นที่ที่จะดำเนินการปลูกฟื้นฟูสภาพป่า ประจำปีงบประมาณ 2560  
 ในเขตป่าสงวนแห่งชาติ ป่าบางละมุง  
 บ้านคลองใหญ่ หมู่ที่ 10 ตำบลโป่งอำเภอบางละมุง จังหวัดชลบุรี  
 บริษัทฟูจิตสึ เจเนอรัล (ประเทศไทย) จำกัด เนื้อที่ 9 ไร่



สัญลักษณ์แผนที่  
 [Red Outline] พื้นที่ฟื้นฟูสภาพป่า  
 บริษัทฟูจิตสึ เจเนอรัล (ประเทศไทย) จำกัด  
 เนื้อที่ 9 ไร่

### ค่าพิกัดแปลงปลูกป่า

X	Y
723929	1426651
723859	1426657
723815	1426611
723748	1426626
723757	1426667
723771	1426748
723928	1426701

### ชนิดพันธุ์ไม้ที่ปลูก

ที่	ชนิด	ร้อยละ
1	ประดู่ป่า	27.78
2	พะยุง	22.22
3	ยางนา	11.11
4	ตะเคียนทอง	11.11
5	สัก	13.89
6	มะฮอกกานี	13.89

## พื้นที่ก่อนการดำเนินการกิจกรรมปลูกป่า



## ภาพแสดงผลการดำเนินการกิจกรรมปลูกป่า

