

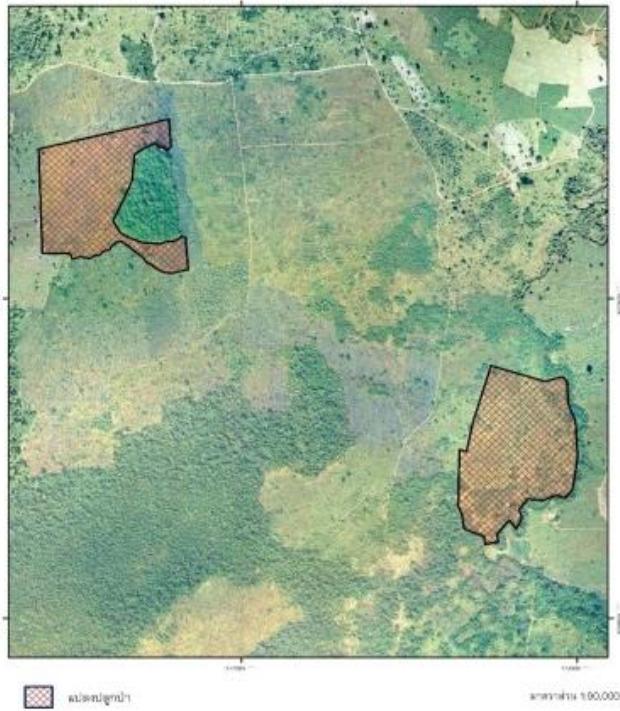
หน่วยฟื้นฟูสภาพป่าสงวนแห่งชาติ ป่าดงใหญ่ ที่ ๓ จังหวัดบุรีรัมย์

กิจกรรมปลูกป่าทั่วไปปีที่ปลูก ๒๕๖๐

ท้องที่ ตำบลสำโรงใหม่ อำเภอละหานทราย จังหวัดบุรีรัมย์ เนื้อที่ ๑๕๐ ไร่

หัวหน้าหน่วยฟื้นฟูสภาพป่า(ชื่อผู้รับผิดชอบ) นายนพชัย กลิ่นสูงเนิน ตำแหน่งนักวิชาการป่าไม้ชำนาญการ

ภาพถ่ายทางอากาศ



ค่าพิกัดแปลงปลูกป่า

X	Y	X	Y	X	Y	X	Y
271364	1577675	271431	1577392	271202	1577345	271347	1577745
271355	1577682	271447	1577387	271198	1577342	271386	1577757
271347	1577680	271448	1577357	271193	1577336	271397	1577758
271340	1577676	271453	1577288	271188	1577333	271403	1577674
271318	1577665	271406	1577276	271181	1577333	271390	1577659
271293	1577646	271380	1577279	271171	1577331	271375	1577674
271287	1577567	271356	1577292	271166	1577325	271372	1577672
271265	1577514	271346	1577301	271158	1577324	271367	1577668
271229	1577439	271327	1577311	271144	1577326		
271251	1577402	271317	1577327	271134	1577327		
271282	1577385	271302	1577337	271128	1577327		
271319	1577372	271290	1577347	271108	1577320		
271357	1577369	271277	1577359	271102	1577338		
271368	1577368	271254	1577376	271019	1577337		
271390	1577375	271239	1577372	271018	1577370		
271409	1577376	271224	1577360	271014	1577480		
271431	1577378	271220	1577351	271008	1577665		

ชนิดพันธุ์ไม้ที่ปลูก

ที่	ชนิด	ร้อยละ
1	พะยุง	50
2	มะค่า	20
3	แคนา	10
4	ประดู่	10
5	สัก	5
6	ยางนา	5

## พื้นที่ก่อนการดำเนินการกิจกรรมปลูกป่า



## ภาพแสดงผลการดำเนินการกิจกรรมปลูกป่า

