

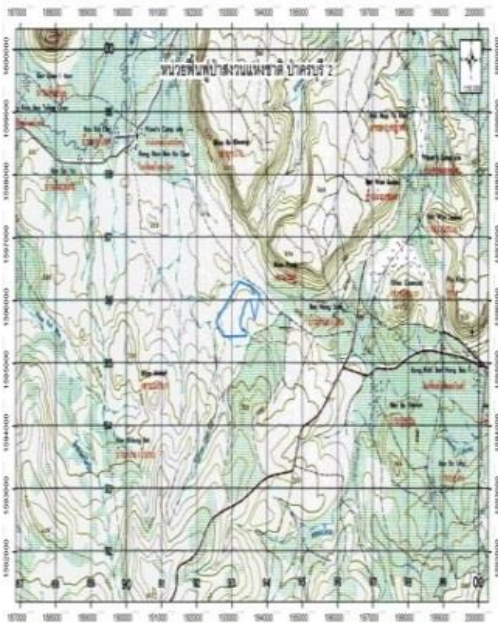
หน่วยฟื้นฟูสภาพป่าสงวนแห่งชาติ ป่าครบุรี ที่ ๒ จังหวัดนครราชสีมา

กิจกรรมปลูกป่า(เบิกจ่ายแทนกรมชลประทาน) ปีที่ปลูก๒๕๖๐

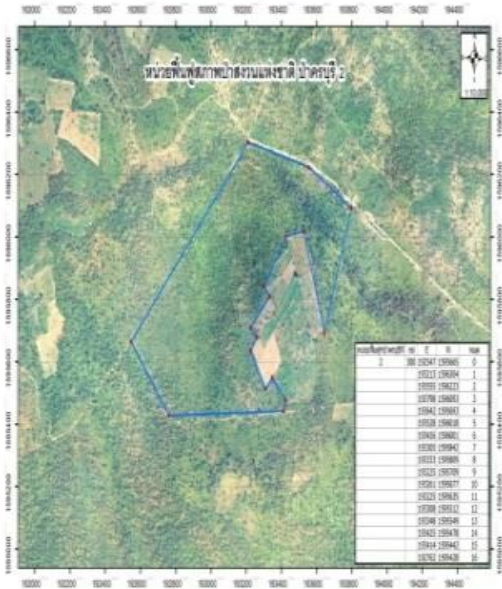
ท้องที่ ตำบลบ้านใหม่ อำเภอครบุรี จังหวัดนครราชสีมา เนื้อที่ ๓๐๐ ไร่

หัวหน้าหน่วยฟื้นฟูสภาพป่า(ชื่อผู้รับผิดชอบ) นายพัฒนพงศ์ โพธิ์ภักดี ตำแหน่ง เจ้าพนักงานป่าไม้ชำนาญงาน

แผนที่ 1:50,000



ภาพถ่ายทางอากาศ



ค่าพิกัดแปลงปลูกป่า

X	Y
192547	1595665
193213	1596304
193555	1596223
193798	1596093
193642	1595693
193528	1596018
193426	1596001
193305	1595842
193333	1595809
193225	1595709
193261	1595677
193225	1595635
193308	1595512
193348	1595549
193425	1595478
193414	1595442
192762	1595428

ชนิดพันธุ์ไม้ที่ปลูก

ที่	ชนิด	ร้อยละ
1	พะยุง	50
2	ประดู่	33
3	แดง	8
4	ยางนา	3
5	ตะเคียน	3
6	มะค่าโมง	3

พื้นที่ก่อนการดำเนินการกิจกรรมปลูกป่า



ภาพแสดงผลการดำเนินการกิจกรรมปลูกป่า

