

## หน่วยฟื้นฟูสภาพป่าสงวนแห่งชาติป่าแม่จางฝั่งซ้าย ที่ ๑ จังหวัดลำปาง

กิจกรรมปลูกป่าทั่วไป ด้วยเงินนอกงบประมาณ รหัส ๐๐๓/๓๐ (ครั้งที่ ๑/๒๕๖๐) ปีที่ปลูก ๒๕๖๐

ท้องที่ ตำบลบ้านแหง อำเภอจาง จังหวัดลำปาง เนื้อที่ ๓๐๐ ไร่

หัวหน้าหน่วยฟื้นฟูสภาพป่า(ชื่อผู้รับผิดชอบ) นายสุทัศน์ สลิพรรณ ตำแหน่งเจ้าพนักงานป่าไม้ชำนาญงาน

แผนที่ 1:50,000

ภาพถ่ายทางอากาศ

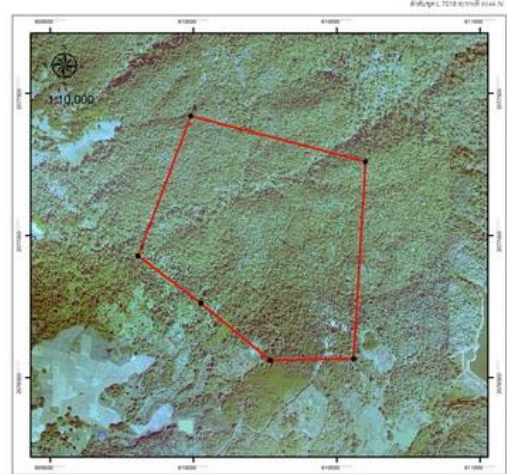
แผนที่หน่วยฟื้นฟูสภาพป่าสงวนแห่งชาติป่าแม่จางฝั่งซ้าย ที่ ๑ จังหวัดลำปาง  
ในเขตป่าสงวนแห่งชาติป่าแม่จางฝั่งซ้าย  
ท้องที่ตำบลบ้านแหง อำเภอจาง จังหวัดลำปาง  
เนื้อที่ 300 ไร่



สัญลักษณ์  
 แปลงปลูกป่า

จุดที่	E	N
1	610600	2077260
2	610558	2076566
3	610266	2076561
4	610025	2076762
5	609806	2076928
6	609990	2077420

แผนที่หน่วยฟื้นฟูสภาพป่าสงวนแห่งชาติป่าแม่จางฝั่งซ้าย ที่ ๑ จังหวัดลำปาง  
ในเขตป่าสงวนแห่งชาติป่าแม่จางฝั่งซ้าย  
ท้องที่ตำบลบ้านแหง อำเภอจาง จังหวัดลำปาง  
เนื้อที่ 300 ไร่



สัญลักษณ์  
 แปลงปลูกป่า

จุดที่	E	N
1	610600	2077260
2	610558	2076566
3	610266	2076561
4	610025	2076762
5	609806	2076928
6	609990	2077420

### ค่าพิกัดแปลงปลูกป่า

X	Y
610600	2077260
610558	2076566
610266	2076561
610025	2076762
609806	2076928
609990	2077420

### ชนิดพันธุ์ไม้ที่ปลูก

ที่	ชนิด	ร้อยละ
1	สัก	46
2	ซีเหล็ก	13
3	สะเดา	13
4	มะขามป้อม	10
5	ประดู่	10
6	หว้า	8

## พื้นที่ก่อนการดำเนินการกิจกรรมปลูกป่า



## ภาพแสดงผลการดำเนินการกิจกรรมปลูกป่า

