

หน่วยฟื้นฟูสภาพป่าสงวนแห่งชาติ ป่าแม่สวด ที่ ๑๙ จังหวัดตาก

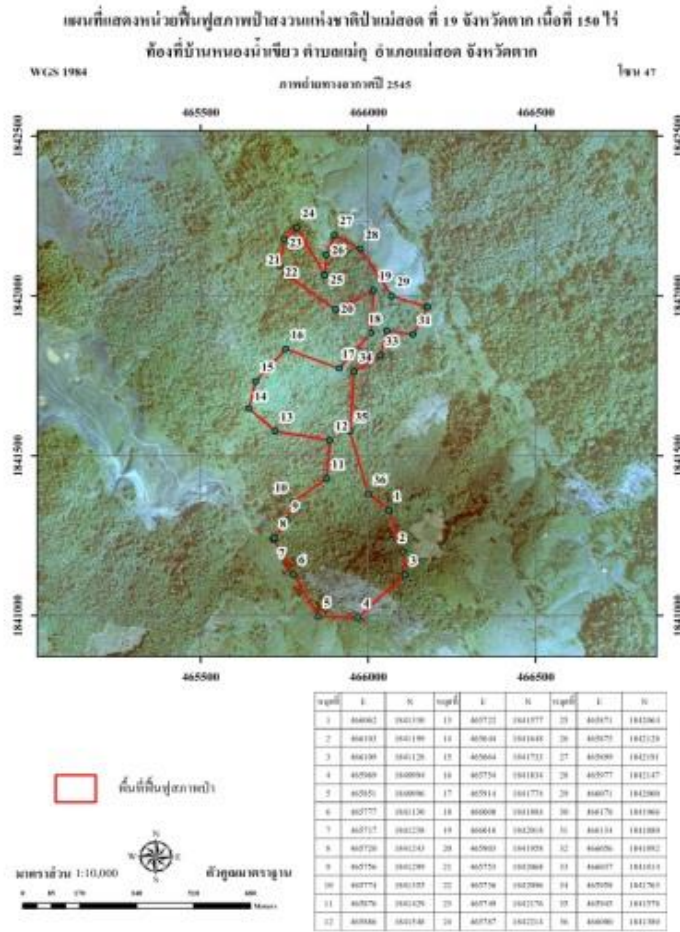
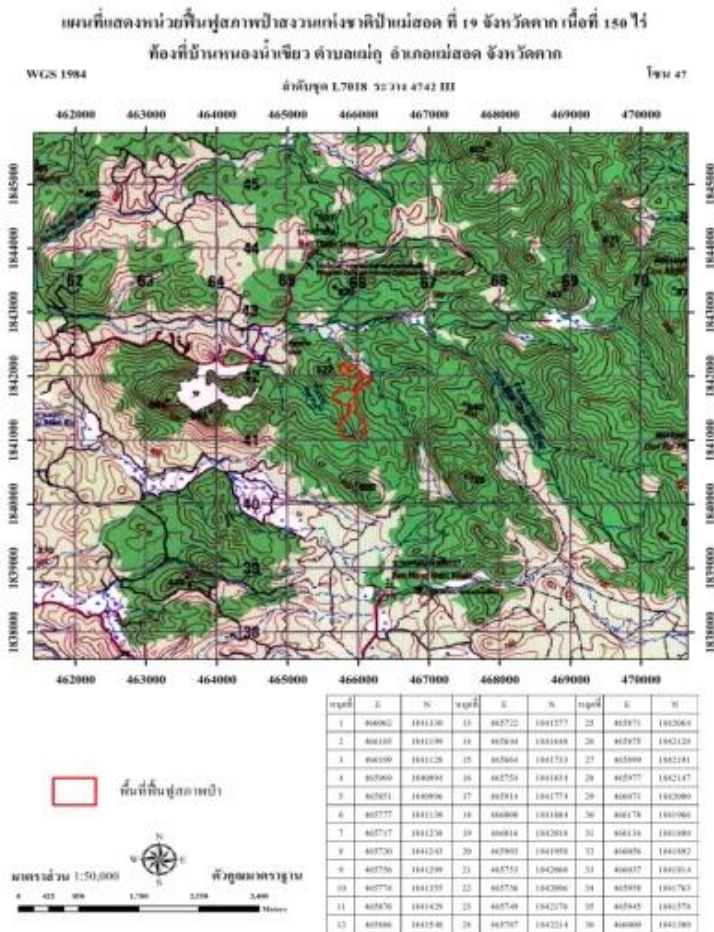
กิจกรรม ปลูกป่าทั่วไป ปีที่ปลูก ๒๕๖๐

ท้องที่ ตำบลแม่กุ อำเภอแม่สวด จังหวัดตาก เนื้อที่ ๑๕๐ ไร่

หัวหน้าหน่วยฟื้นฟูสภาพป่า(ชื่อผู้รับผิดชอบ) นายวิภัทร ชาวนผล ตำแหน่งนักวิชาการป่าไม้ชำนาญการ

แผนที่ 1:50,000

ภาพถ่ายทางอากาศ



ค่าพิกัดแปลงปลูกป่า

X	Y	X	Y	X	Y
466062	1841330	465722	1841577	465787	1842214
466103	1841199	465644	1841648	465871	1842064
466109	1841128	465664	1841733	465875	1842128
465969	1840994	465754	1841834	465899	1842191
465851	1840996	465914	1841774	465977	1842147
465777	1841130	466008	1841884	466071	1842000
465717	1841238	466016	1842018	466178	1841966
465720	1841243	165903	1841958	466134	1841880
465756	1841299	165903	1841958	466056	1841892
465774	1841355	465753	1842068	466037	1841814
465876	1841429	465736	1842096	465959	1841763
465886	1841548	465749	1842176	465945	1841578
466000	1841380				

ชนิดพันธุ์ไม้ที่ปลูก

ที่	ชนิด	ร้อยละ
1	สัก	15
2	ประดู่	15
3	อินทนิล	13
4	ขี้เหล็ก	13
5	ไผ่	10
6	เพกา	8
7	มะขามเปรี้ยว	8
8	มะขามป้อม	8
9	แดง	5
10	พะยูน	5

พื้นที่ก่อนการดำเนินการกิจกรรมปลูกป่า



ภาพแสดงผลการดำเนินการกิจกรรมปลูกป่า

