

หน่วยฟื้นฟูสภาพป่าสงวนแห่งชาติ ป่าแม่สลด ที่ ๑๘ จังหวัดตาก

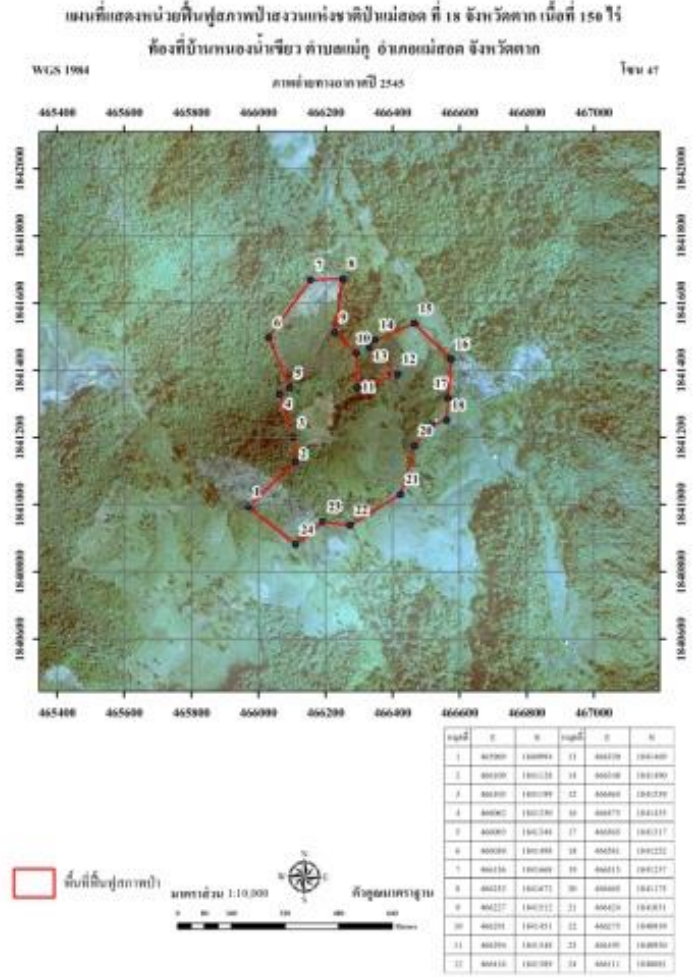
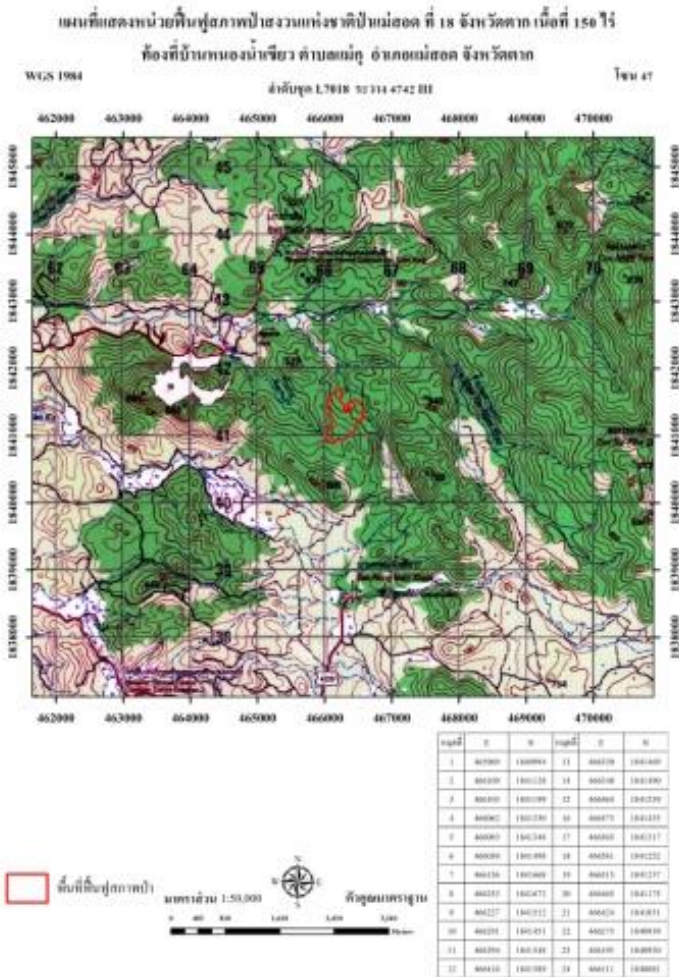
กิจกรรม ปลูกป่าทั่วไป ปีที่ปลูก ๒๕๖๐

ท้องที่ ตำบลแม่กุ อำเภอแม่สลด จังหวัดตาก เนื้อที่ ๑๕๐ ไร่

หัวหน้าหน่วยฟื้นฟูสภาพป่า(ชื่อผู้รับผิดชอบ) นายจิระ ทรงพุดิ ตำแหน่งนักวิชาการป่าไม้ชำนาญการ

แผนที่ 1:50,000

ภาพถ่ายทางอากาศ



ค่าพิกัดแปลงปลูกป่า

x	Y	X	Y
465969	1840994	466330	1841469
466109	1841128	466348	1841490
466103	1841199	466464	1841539
466062	1841330	466573	1841433
466093	1841348	466565	1841317
466030	1841498	466561	1841252
466156	1841668	466515	1841237
466252	1841672	466465	1841175
466227	1841512	466424	1841031
466294	1841451	466273	1840939
466294	1841348	466193	1840950
466416	1841389	166111	1840881

ชนิดพันธุ์ไม้ที่ปลูก

ที่	ชนิด	ร้อยละ
1	กล้าสัก	15
2	กล้าประดู่	15
3	กล้าอินทนิล	13
4	กล้าขี้เหล็ก	13
5	กล้าไผ่	8
6	กล้าเพกา	8
7	กล้ามะขาม	8
8	กล้า	8
9	กล้าแดง	6
10	กล้าพะยูน	6

พื้นที่ก่อนการดำเนินการกิจกรรมปลูกป่า



ภาพแสดงผลการดำเนินการกิจกรรมปลูกป่า



