

หน่วยฟื้นฟูสภาพป่าสงวนแห่งชาติ ป่าแม่ลาวฝั่งซ้าย ที่ ๕ จังหวัดเชียงราย

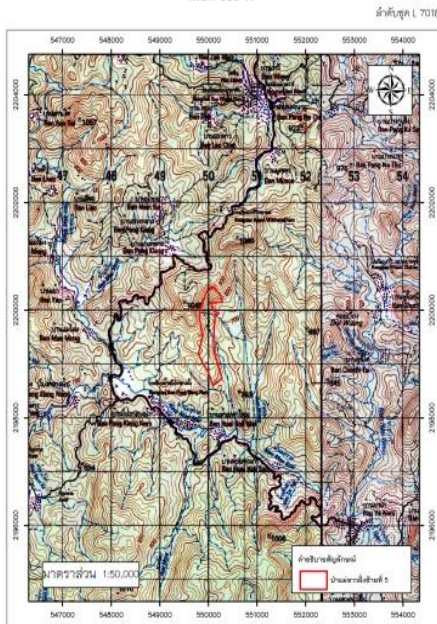
กิจกรรมปลูกป่าทั่วไป ปีที่ปลูก ๒๕๖๐

ท้องที่ ตำบลลาววี่ อำเภอแม่สรวย จังหวัดเชียงราย เนื้อที่ ๓๐๐ ไร่

หัวหน้าหน่วยฟื้นฟูสภาพป่า(ชื่อผู้รับผิดชอบ) นายอภิชาติ แสงสีบ ตำแหน่ง นักวิชาการป่าไม้ปฏิบัติการ

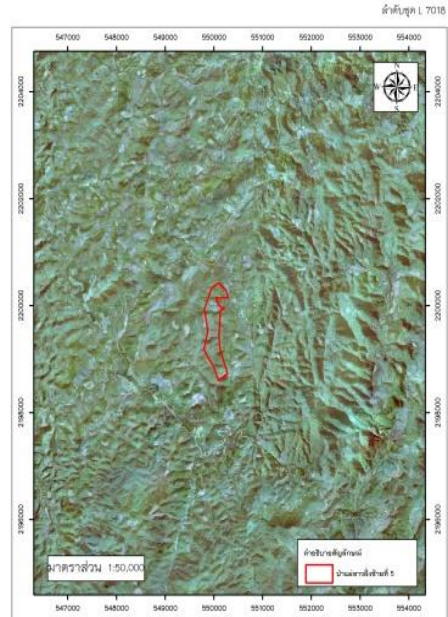
แผนที่ 1:50,000

หน่วยฟื้นฟูสภาพป่าสงวนแห่งชาติ ป่าแม่ลาวฝั่งซ้ายที่ 5
ท้องที่ ตำบลลาววี่ อำเภอแม่สรวย จังหวัดเชียงราย
เนื้อที่ 300 ไร่



ภาพถ่ายทางอากาศ

หน่วยฟื้นฟูสภาพป่าสงวนแห่งชาติ ป่าแม่ลาวฝั่งซ้ายที่ 5
ท้องที่ ตำบลลาววี่ อำเภอแม่สรวย จังหวัดเชียงราย
เนื้อที่ 300 ไร่



ค่าพิกัดแปลงปลูกป่า

X	Y	X	Y
550095	2200426	550122	2199198
550244	2200288	550272	2198734
550281	2200147	550086	2198603
550175	2200154	549998	2198847
550137	2200136	549883	2199015
550035	2200151	549879	2199019
550086	2200041	549790	2199182
550088	2200034	549872	2199515
550132	2199973	549801	2199941
550217	2199942	549952	2200328
550134	2199918		
550124	2199833		
550098	2199423		

ชนิดพันธุ์ไม้ที่ปลูก

ที่	ชนิด	ร้อยละ
1	นางพญาเสือโคร่ง	33
2	เสี้ยว	20
3	สัก	7
4	มะค่าโมง	13
5	มะเกลือ	13
6	ประดู่	7
7	มะขามป้อม	7

พื้นที่ก่อนการดำเนินการกิจกรรมปลูกป่า



ภาพแสดงผลการดำเนินการกิจกรรมปลูกป่า

