

หน่วยฟื้นฟูสภาพป่าสงวนแห่งชาติ ป่าแม่ลาวฝั่งซ้าย ที่ ๔ จังหวัดเชียงราย

กิจกรรมปลูกป่าทั่วไป ปีที่ปลูก ๒๕๖๐

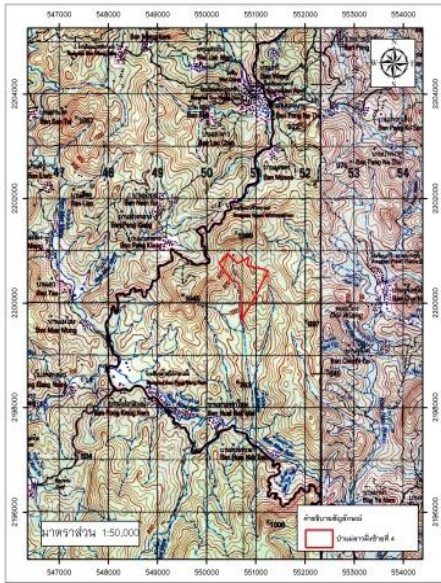
ท้องที่ ตำบลลาววี่ อำเภอแม่สรวย จังหวัดเชียงราย เนื้อที่ ๓๐๐ ไร่

หัวหน้าหน่วยฟื้นฟูสภาพป่า(ชื่อผู้รับผิดชอบ) นายจตุรภัทร ศรีอากาศ ตำแหน่ง นักวิชาการป่าไม้ปฏิบัติการ

แผนที่ 1:50,000

หน่วยฟื้นฟูสภาพป่าสงวนแห่งชาติ ป่าแม่ลาวฝั่งซ้ายที่ 4
ท้องที่ ตำบลลาววี่ อำเภอแม่สรวย จังหวัดเชียงราย
เนื้อที่ 300 ไร่

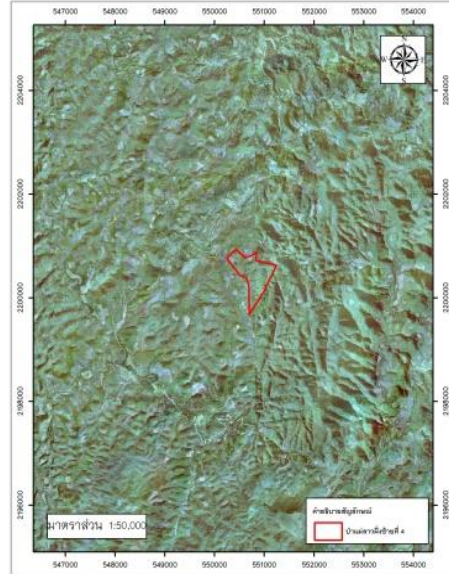
สำเนาชุด L 7018



ภาพถ่ายทางอากาศ

หน่วยฟื้นฟูสภาพป่าสงวนแห่งชาติ ป่าแม่ลาวฝั่งซ้ายที่ 4
ท้องที่ ตำบลลาววี่ อำเภอแม่สรวย จังหวัดเชียงราย
เนื้อที่ 300 ไร่

สำเนาชุด L 7018



ค่าพิกัดแปลงปลูกป่า

X	Y
550503	2200430
550246	2200763
550427	2200940
550618	2200762
550767	2200829
550772	2200832
550842	2200879
550825	2200718
551242	2200621
550989	2200117
550694	2199673
550689	2200211
550640	2200387

ชนิดพันธุ์ไม้ที่ปลูก

ที่	ชนิด	ร้อยละ
1	นางพญาเสือโคร่ง	27
2	เสี้ยว	13
3	สัก	20
4	มะค่าโมง	7
5	มะเกลือ	13
6	ประดู่	7
7	มะขามป้อม	13

พื้นที่ก่อนการดำเนินการกิจกรรมปลูกป่า



ภาพแสดงผลการดำเนินการกิจกรรมปลูกป่า

