

หน่วยฟื้นฟูสภาพป่าสงวนแห่งชาติ ป่าแม่ลาวฝั่งซ้าย ที่ ๒ จังหวัดเชียงราย

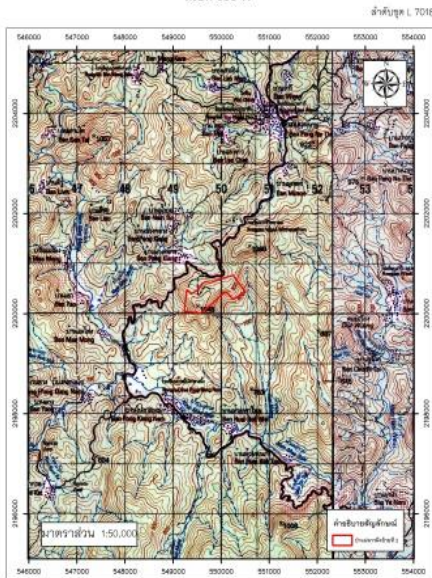
กิจกรรมปลูกป่าทั่วไป ปีที่ปลูก ๒๕๖๐

ท้องที่ ตำบลลาววี่ อำเภอแม่สรวย จังหวัดเชียงราย เนื้อที่ ๓๐๐ ไร่

หัวหน้าหน่วยฟื้นฟูสภาพป่า(ชื่อผู้รับผิดชอบ) นายฐานันดร หอมน่าน ตำแหน่ง เจ้าพนักงานป่าไม้ชำนาญงาน

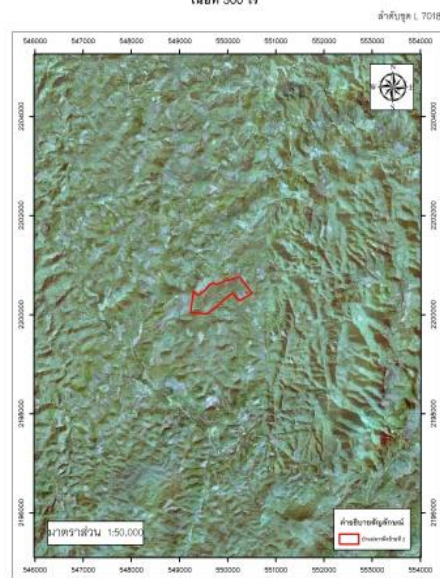
แผนที่ 1:50,000

หน่วยฟื้นฟูสภาพป่าสงวนแห่งชาติป่าแม่ลาวฝั่งซ้ายที่ 2
ท้องที่ ตำบลลาววี่ อำเภอแม่สรวย จังหวัดเชียงราย
เนื้อที่ 300 ไร่



ภาพถ่ายทางอากาศ

หน่วยฟื้นฟูสภาพป่าสงวนแห่งชาติป่าแม่ลาวฝั่งซ้ายที่ 2
ท้องที่ ตำบลลาววี่ อำเภอแม่สรวย จังหวัดเชียงราย
เนื้อที่ 300 ไร่



ค่าพิกัดแปลงปลูกป่า

X	Y
549227	2200045
549283	2200478
549373	2200395
549502	2200469
549607	2200603
549687	2200641
549771	2200612
549919	2200673
550242	2200767
550505	2200431
550245	2200286
550098	2200435
549946	2200325
549812	2200203
549682	2200093
549561	2200014

ชนิดพันธุ์ไม้ที่ปลูก

ที่	ชนิด	ร้อยละ
1	นางพญาเสือโคร่ง	27
2	เสี้ยว	20
3	สัก	13
4	มะค่าโมง	13
5	มะเกลือ	13
6	ประดู่	7
7	มะขามป้อม	7

พื้นที่ก่อนการดำเนินการกิจกรรมปลูกป่า



ภาพแสดงผลการดำเนินการกิจกรรมปลูกป่า

