

หน่วยฟื้นฟูสภาพป่าสงวนแห่งชาติ ป่าแม่วมฝั่งซ้ายที่ ๓ จังหวัดแม่ฮ่องสอน

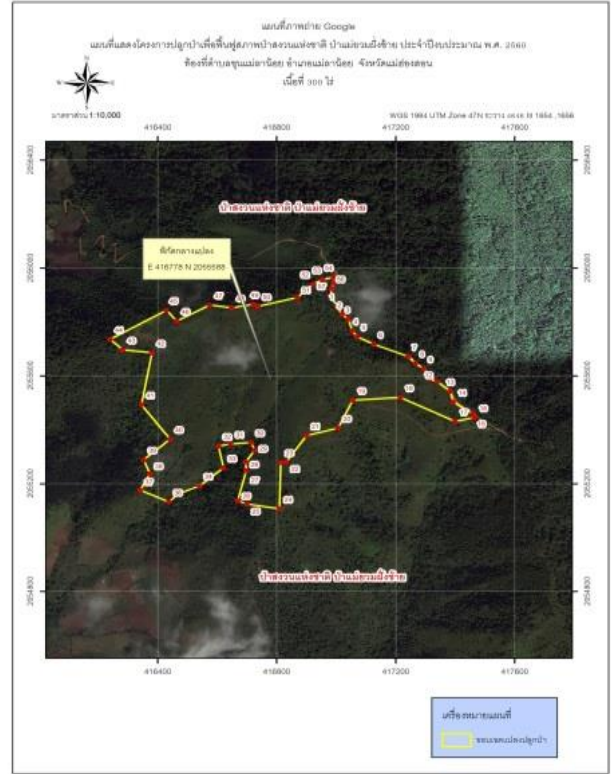
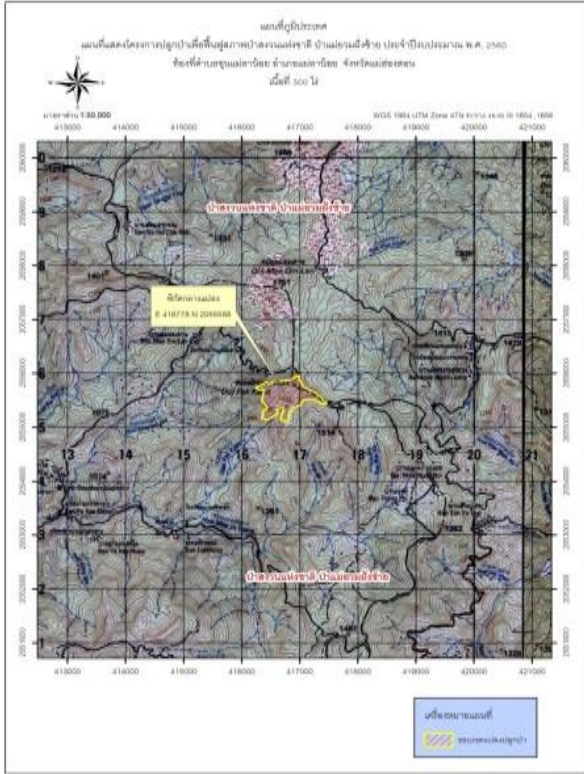
กิจกรรมโครงการปลูกป่าฟื้นฟูสภาพป่า ปีที่ปลูก ๒๕๖๐

ท้องที่ ตำบลขุนแม่ลาน้อย อำเภอแม่ลาน้อย จังหวัดแม่ฮ่องสอน เนื้อที่ ๓๐๐ ไร่

หัวหน้าหน่วยฟื้นฟูสภาพป่า(ชื่อผู้รับผิดชอบ) นายยุทธศักดิ์ กิตติบรรกุล ตำแหน่ง เจ้าพนักงานป่าไม้ชำนาญงาน

แผนที่ 1:50,000

ภาพถ่ายทางอากาศ



ค่าพิกัดแปลงปลูกป่า

ชนิดพันธุ์ไม้ที่ปลูก

X	Y
417002	2055859
417019	2055829
417040	2055811
417054	2055767
417069	2055745
417126	2055717
417243	2055672
417266	2055646
417294	2055626
417304	2055606
417312	2055589
417339	2055578
417383	2055543
417393	2055503
417458	2055459

X	Y
417464	2055445
417399	2055431
417215	2055520
417055	2055510
417006	2055406
416900	2055378
416832	2055281
416813	2055279
416809	2055107
416700	2055124
416668	2055137
416697	2055248
416695	2055280
416725	2055324
416714	2055353

X	Y
416645	2055347
416604	2055340
416620	2055258
416540	2055192
416465	2055160
416437	2055132
416340	2055176
416373	2055236
416352	2055288
416441	2055365
416344	2055493
416381	2055686
416282	2055697
416240	2055735
416429	2055843

X	Y
416463	2055804
416575	2055863
416649	2055853
416722	2055865
416736	2055858
416869	2055891
416922	2055941
416954	2055956
416991	2055967
416990	2055946
416985	2055924
416979	2055898

ที่	ชนิด	ร้อยละ
1	หว้า	30
2	พญาเสือโคร่ง	30
3	สน	25
4	กระจอกน้ำ	15

ภาพแสดงผลการดำเนินกิจกรรมปลูกป่า

