

## หน่วยฟื้นฟูสภาพป่าสงวนแห่งชาติ ป่าสามหมื่น ที่ ๘ จังหวัดตาก

**กิจกรรม ปลูกป่าทั่วไป ปีที่ปลูก ๒๕๖๐**

ท้องที่ ตำบลแม่ตื่น อำเภอแม่ระมาด จังหวัดตาก เนื้อที่ ๑๗๐ ไร่

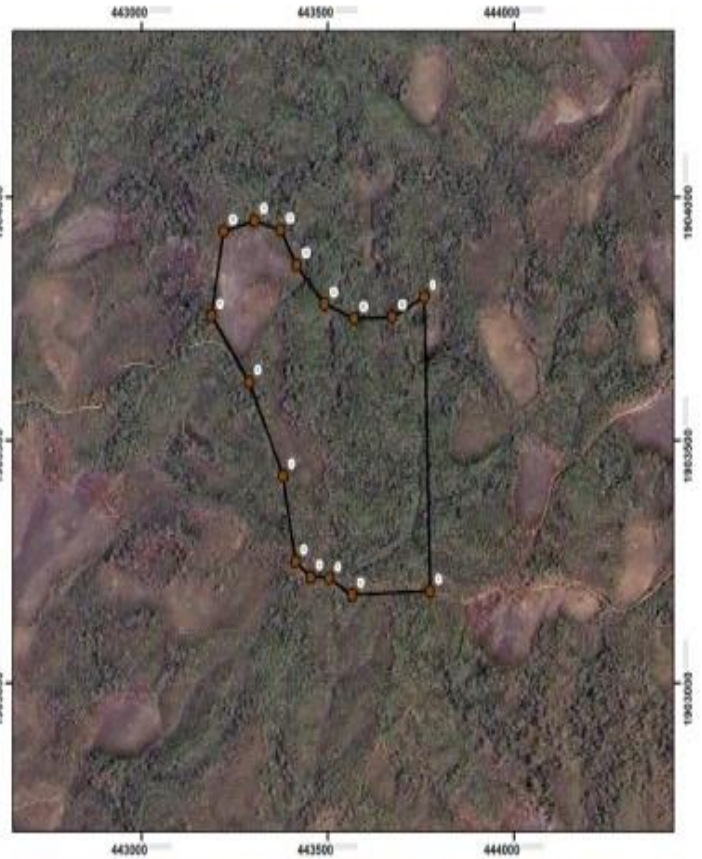
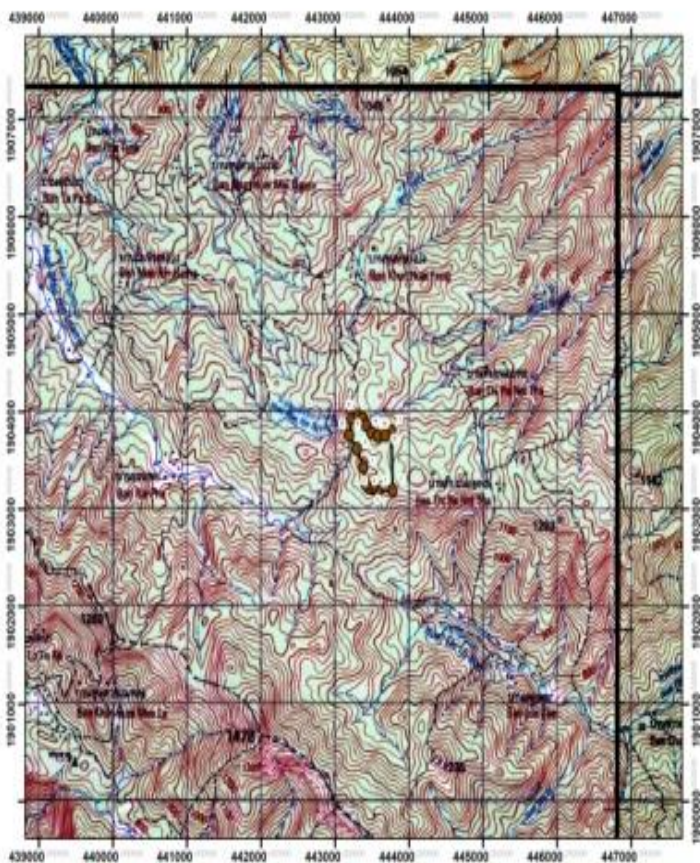
หัวหน้าหน่วยฟื้นฟูสภาพป่า(ชื่อผู้รับผิดชอบ) นายยุทธศักดิ์ ไชยศักดิ์ ตำแหน่งนักวิชาการป่าไม้ชำนาญการ

แผนที่ 1:50,000

ภาพถ่ายทางอากาศ

แผนที่แสดงหน่วยฟื้นฟูสภาพป่าสงวนแห่งชาติ ป่าสามหมื่น ที่ ๘ จังหวัดตาก  
 ในบริเวณป่าสงวนแห่งชาติป่าสามหมื่น เนื้อที่ 170 ไร่  
 ท้องที่ตำบลแม่ตื่น อำเภอแม่ระมาด จังหวัดตาก  
 คำศัพท์ L 7018 ระวาง 4643 1,4643 II,4743 II,4743 IV

แผนที่แสดงหน่วยฟื้นฟูสภาพป่าสงวนแห่งชาติ ป่าสามหมื่น ที่ ๘ จังหวัดตาก  
 ในบริเวณป่าสงวนแห่งชาติป่าสามหมื่น เนื้อที่ 170 ไร่  
 ท้องที่ตำบลแม่ตื่น อำเภอแม่ระมาด จังหวัดตาก  
 ภาพถ่ายทางอากาศ ปี 2557



ค่าพิกัดแปลงปลูกป่า

ชนิดพันธุ์ไม้ที่ปลูก

x	Y	X	Y
443758	1903795	443187	1903756
443774	1903189	443219	1903929
443564	1903181	443303	1903951
443503	1903215	443372	1903932
443453	1903218	443415	1903860
443412	1903250	443490	1903780
443379	1903426	443569	1903750
443288	1903620	443672	1903753

ที่	ชนิด	ร้อยละ
1	สัก	23
2	ประดู่	23
3	หว้า	23
4	มะขามป้อม	18
5	มะติงยาง	13



## พื้นที่ก่อนการดำเนินการกิจกรรมปลูกป่า



## ภาพแสดงผลการดำเนินการกิจกรรมปลูกป่า



