

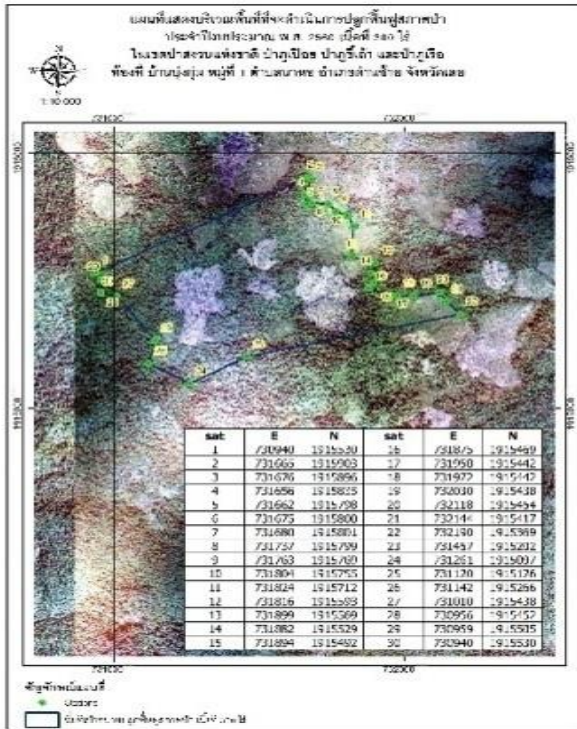
หน่วยฟื้นฟูสภาพป่าสงวนแห่งชาติ ป่าภูเป้อย ป่าภูชี้แก้ว และป่าภูเรือ ที่ ๗ จังหวัดเลย

กิจกรรมปลูกป่าทั่วไป ปีที่ปลูก ๒๕๖๐

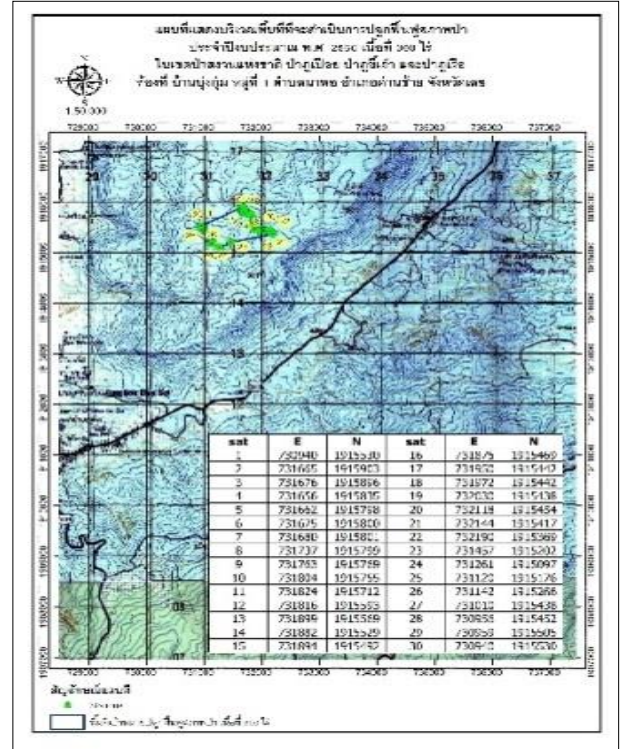
ท้องที่ ตำบลนาหอ อำเภอด่านซ้าย จังหวัดเลย เนื้อที่ ๓๐๐ ไร่

หัวหน้าหน่วยฟื้นฟูสภาพป่า(ชื่อผู้รับผิดชอบ)นายวรมัน วงศ์อารยธรรม ตำแหน่งนักวิชาการป่าไม้ชำนาญการ

แผนที่ 1:50,000



ภาพถ่ายทางอากาศ



ค่าพิกัดแปลงปลูกป่า

X	Y	X	Y
730940	1915530	731875	1915469
731665	1915903	731950	1915442
731676	1915896	731972	1915442
731656	1915835	732030	1915438
731662	1915798	732118	1915454
731675	1915800	732144	1915417
731680	1915801	732190	1915369
731737	1915799	731457	1915202
731763	1915769	731261	1915097
731804	1915755	731120	1915176
731824	1915712	731142	1915266
731816	1915593	731010	1915438
731899	1915569	730956	1915452
731882	1915529	730959	1915505
731894	1915492	730940	1915530

ชนิดพันธุ์ไม้ที่ปลูก

ที่	ชนิด	ร้อยละ
1	สัก	19.45
2	พะยุง	19.45
3	มะค่าโมง	12.97
4	ประดู่ป่า	12.97
5	แคนนา	6.48
6	มะม่วงป่า	6.48
7	แดง	6.48
8	ขี้เหล็ก	6.48
9	มะเเฒ่า	6.48
10	เพกา	2.72

พื้นที่ก่อนการดำเนินการกิจกรรมปลูกป่า

