

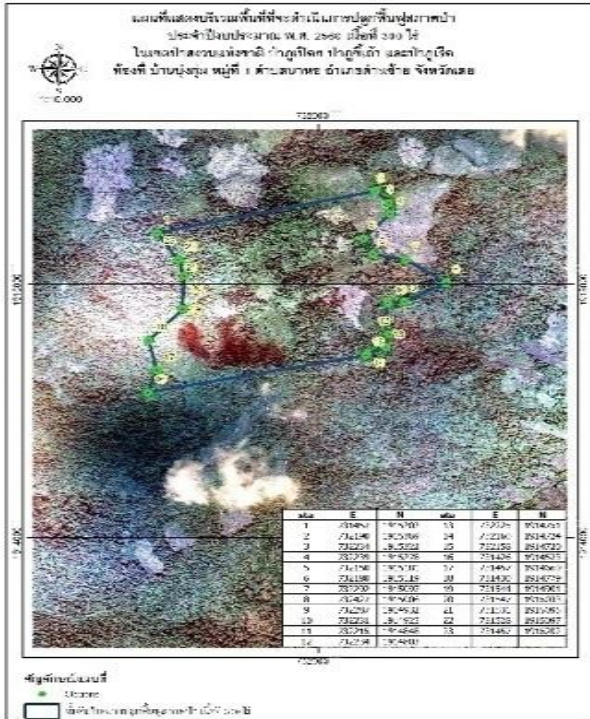
# หน่วยฟื้นฟูสภาพป่าสงวนแห่งชาติ ป่าภูเป้อย ป่าภูชี้แก้ว และป่าภูเรือ ที่ ๖ จังหวัดเลย

## กิจกรรมปลูกป่าทั่วไป ปีที่ปลูก ๒๕๖๐

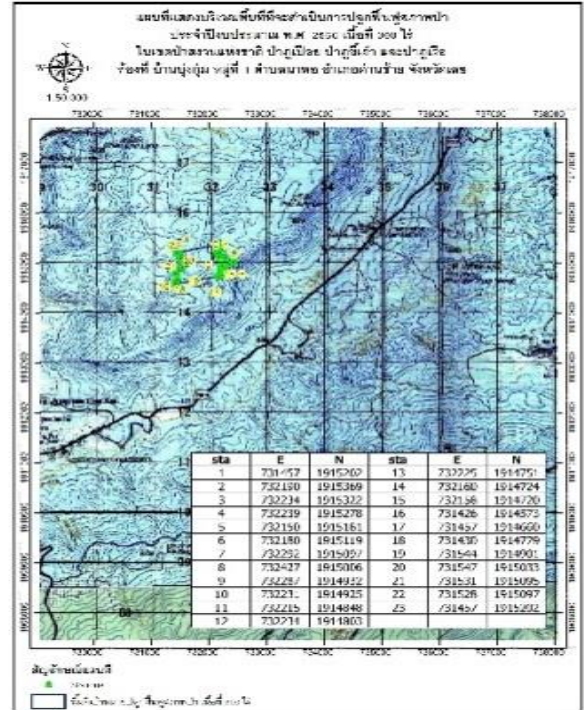
ท้องที่ ตำบลนาหอ อำเภอด่านซ้าย จังหวัดเลย เนื้อที่ ๓๐๐ ไร่

หัวหน้าหน่วยฟื้นฟูสภาพป่า(ชื่อผู้รับผิดชอบ) นายสถาพร ปัทมม ตำแหน่งนักวิชาการป่าไม้ปฏิบัติการ

แผนที่ 1:50,000



ภาพถ่ายทางอากาศ



ค่าพิกัดแปลงปลูกป่า

X	Y	X	Y
731457	1915202	731426	1914573
732190	1915369	731457	1914660
732234	1915322	731430	1914779
732239	1915278	731544	1914901
732150	1915181	731547	1915033
732180	1915119	731531	1915095
732292	1915097	731528	1915097
732427	1915006	731457	1915202
732287	1914932		
732231	1914925		
732215	1914848		
732234	1914803		
732225	1914751		
732160	1914724		
732158	1914720		

ชนิดพันธุ์ไม้ที่ปลูก

ที่	ชนิด	ร้อยละ
1	สัก	19.45
2	พะยุง	19.45
3	มะค่าโมง	12.97
4	ประดู่ป่า	12.97
5	แคนนา	6.48
6	มะม่วงป่า	6.48
7	แดง	6.48
8	ขี้เหล็ก	6.48
9	มะเเฒ่า	6.48
10	เพกา	2.72

## พื้นที่ก่อนการดำเนินการกิจกรรมปลูกป่า

