

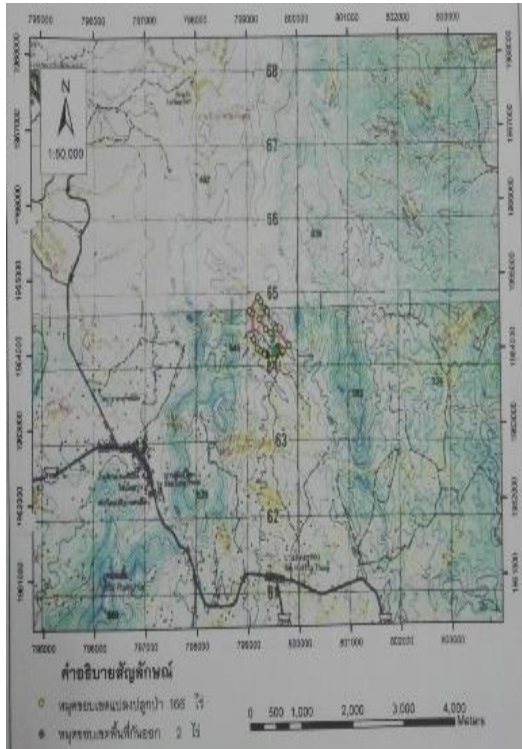
หน่วยฟื้นฟูสภาพป่าสงวนแห่งชาติ ป่าภูเขาแก้วและป่าดงปากชม ที่ ๓ จังหวัดเลย

กิจกรรมปลูกและบำรุงป่า ปีที่ปลูก ๒๕๖๐

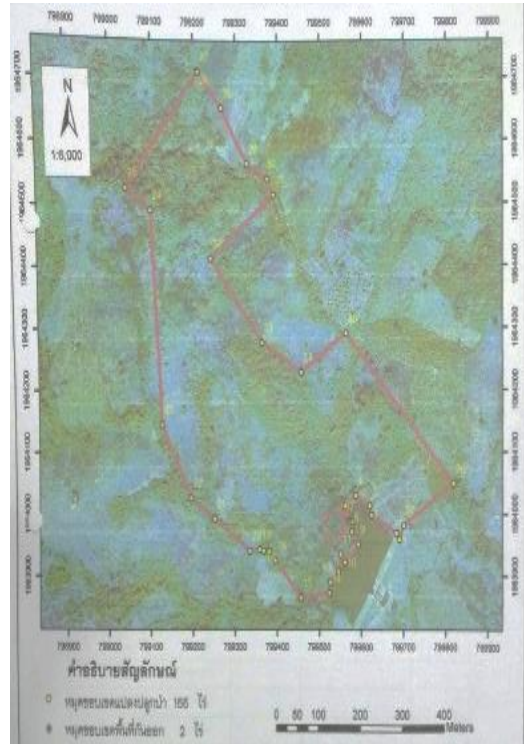
ท้องที่ ตำบลธาตุ อำเภอเชียงคาน จังหวัดเลย เนื้อที่ ๑๕๐ ไร่

หัวหน้าหน่วยฟื้นฟูสภาพป่า(ชื่อผู้รับผิดชอบ) นายไพโรจน์ ต้นมิ่ง ตำแหน่ง เจ้าพนักงานป่าไม้ชำนาญงาน

แผนที่ 1:50,000



ภาพถ่ายทางอากาศ



ค่าพิกัดแปลงปลูกป่า

X	Y	X	Y
799732	1964117	799619	1964128
799725	1964126	799634	1964108
799666	1964155	799603	1964079
799662	1964170	799592	1964092
799629	1964186	799587	1964064
799606	1964170	799568	1964047
799604	1964169	799566	1964030
799614	1964146	799498	1964022
799620	1964144		

ชนิดพันธุ์ไม้ที่ปลูก

ที่	ชนิด	ร้อยละ
1	สัก	47
2	มะค่าโมง	10
3	ประดู่ป่า	10
4	ยางนา	7
5	แดง	7
6	แคนนา	2
7	สะเดา	6
8	ขี้เหล็ก	4
9	มะม่วงป่า	7

พื้นที่ก่อนการดำเนินการกิจกรรมปลูกป่า



ภาพแสดงผลการดำเนินการกิจกรรมปลูกป่า

