

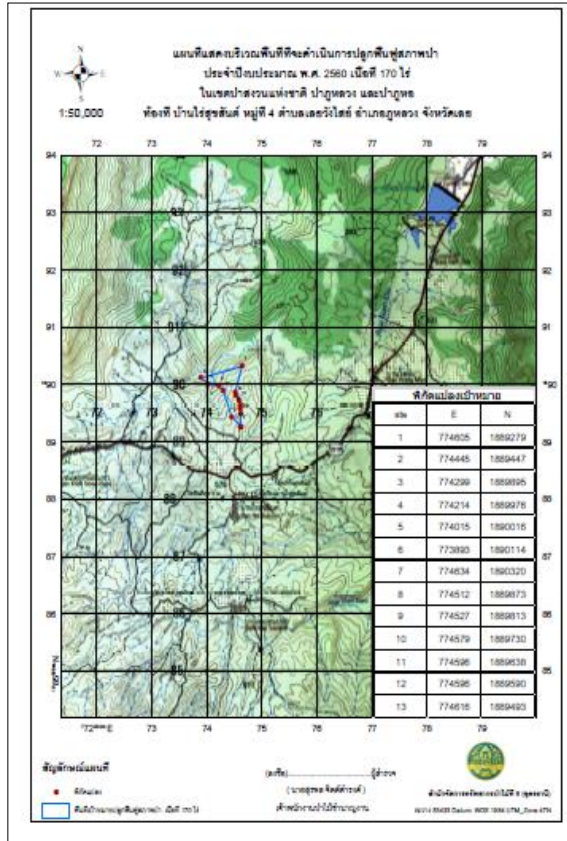
หน่วยฟื้นฟูสภาพป่าสงวนแห่งชาติ ป่าภูหลวงและป่าภูหอ ที่ ๕ จังหวัดเลย เงินนอกงบประมาณรหัส ๐๐๓/๗๐

(เงินฝากบูรณะทรัพย์สินของกรมป่าไม้)

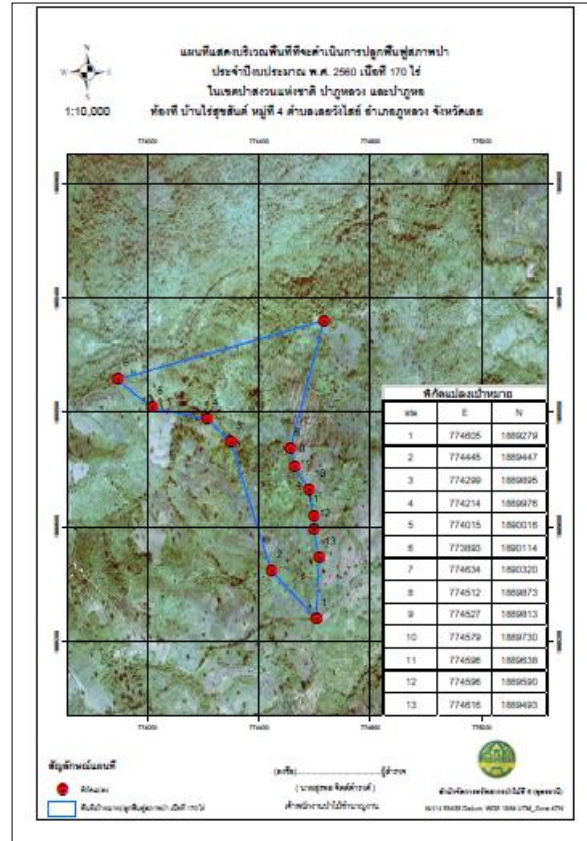
กิจกรรมปลูกและบำรุงป่า ปีที่ ปลูก ๒๕๖๐

ท้องที่ ป่าสงวนแห่งชาติ ป่าภูหลวงและป่าภูหอ ตำบลเลยวังไสย์ อำเภอภูหลวง จังหวัดเลย เนื้อที่ ๑๓๐ ไร่
หัวหน้าหน่วยฟื้นฟูสภาพป่า นายสุรพล จิตต์ดำรง ตำแหน่ง เจ้าพนักงานป่าไม้ชำนาญงาน

แผนที่ 1:50,000



ภาพถ่ายทางอากาศ



ค่าพิกัดแปลงปลูกป่า

X	Y
774605	1889279
774445	1889447
774299	1889895
774214	1889976
774015	1890016
773893	1890114
774634	1890320
774512	1889873
774527	1889813
774579	1889730
774596	1889638
774596	1889590

ชนิดพันธุ์ไม้ที่ปลูก

ที่	ชนิด	ร้อยละ
1	สัก	39.1
2	ตะเคียนทอง	18
3	พะยุง	6.8
4	สีเสียดแก่น	6.8
5	มะค่าโมง	6.8
6	ประดู่	4.5
7	แคนา	4.5
8	แดง	4.5
9	สะเดา	4.5
10	เพกา	4.5

พื้นที่ก่อนการดำเนินการกิจกรรมปลูกป่า



ภาพแสดงผลการดำเนินการกิจกรรมปลูกป่า

