

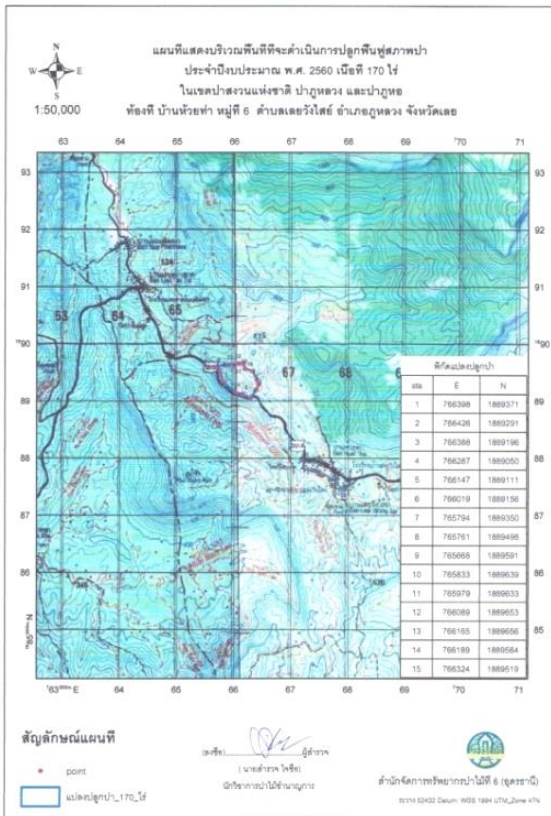
หน่วยฟื้นฟูสภาพป่าสงวนแห่งชาติ ป่าภูหลวงและป่าภูหอ ที่ ๑ จังหวัดเลยเงินนอกงบประมาณรหัส ๐๐๗/๗/๐

(เงินฝากบูรณะทรัพย์สินของกรมป่าไม้)

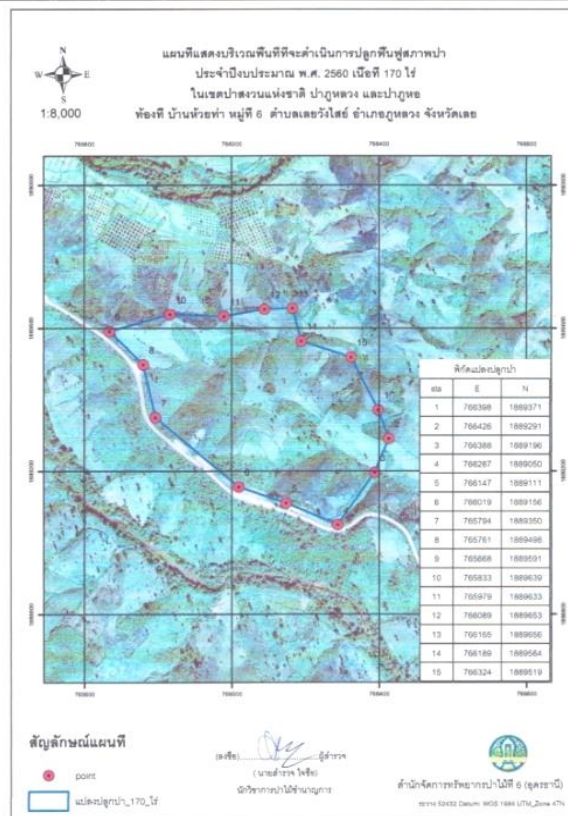
กิจกรรมปลูกและบำรุงป่า ปีที่ ปลูก ๒๕๖๐

ท้องที่ ป่าสงวนแห่งชาติ ป่าภูหลวงและป่าภูหอ ตำบลเลยวังไสย์ อำเภอภูหลวง จังหวัดเลย เนื้อที่ ๑๗๐ ไร่
หัวหน้าหน่วยฟื้นฟูสภาพป่า นายสำรวจ ใจชื่อ ตำแหน่ง นักวิชาการป่าไม้ชำนาญการ

แผนที่ 1:50,000



ภาพถ่ายทางอากาศ



ค่าพิกัดแปลงปลูกป่า

X	Y	X	Y
766398	1889371	765668	1889591
766426	1889291	765833	1889639
766388	1889196	765979	1889633
766287	1889050	766089	1889653
766147	1889111	766165	1889656
766019	1889156	766189	1889564
765794	1889350	766324	1889519
765761	1889498		

ชนิดพันธุ์ไม้ที่ปลูก

ที่	ชนิด	ร้อยละ
1	สัก	39.1
2	ตะเคียนทอง	18
3	พะยุง	6.8
4	สีเสียดแก่น	6.8
5	มะค่าโมง	6.8
6	ประดู่	4.5
7	แคนนา	4.5
8	แดง	4.5
9	สะเดา	4.5
10	เพกา	4.5

พื้นที่ก่อนการดำเนินการกิจกรรมปลูกป่า



ภาพแสดงผลการดำเนินการกิจกรรมปลูกป่า

