

หน่วยฟื้นฟูสภาพป่าสงวนแห่งชาติ ป่าช่องแคบและป่าแม่โกนเกน ที่ ๗ จังหวัดตาก

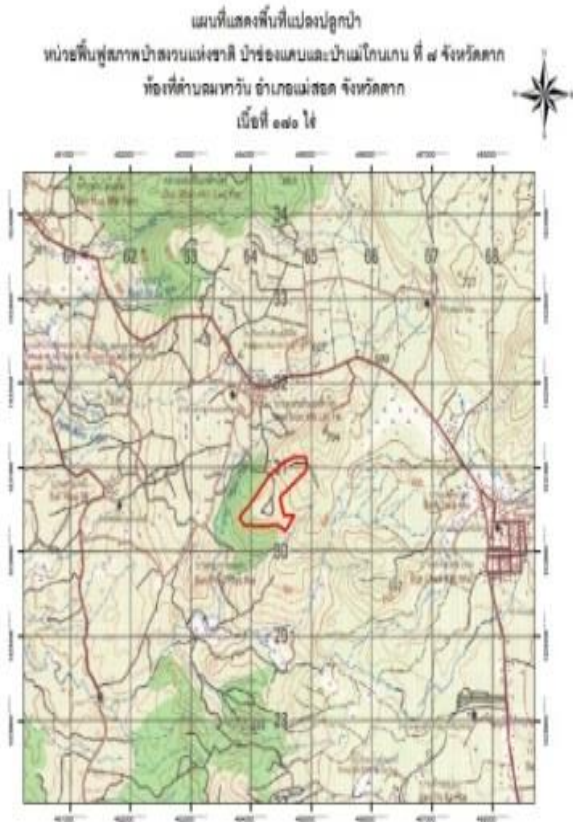
กิจกรรม **ปลูกป่าทั่วไป** ปีที่ปลูก **๒๕๖๐**

ท้องที่ ตำบลมหาวัน อำเภอแม่สอด จังหวัดตาก เนื้อที่ ๑๗๐ ไร่

หัวหน้าหน่วยฟื้นฟูสภาพป่า(ชื่อผู้รับผิดชอบ) นายเจน รักสุข ตำแหน่ง นักวิชาการป่าไม้ชำนาญการ

แผนที่ 1:50,000

ภาพถ่ายทางอากาศ



ค่าพิกัดแปลงปลูกป่า

464566	1830256
464430	1830320
464174	1830312
463874	1830315
463796	1830411
464001	1830584
464291	1830900
464523	1831057
464728	1831132
464906	1831129
464909	1830970
464475	1830653
464544	1830437
464709	1830440

ชนิดพันธุ์ไม้ที่ปลูก

ที่	ชนิด	ร้อยละ
1	สัก	23
2	ประดู่	23
3	อินทนิลน้ำ	23
4	พะยุง	11
5	มะค่าโมง	11
6	มะขามป้อม	9

พื้นที่ก่อนการดำเนินการกิจกรรมปลูกป่า



ภาพแสดงผลการดำเนินการกิจกรรมปลูกป่า

