

**หน่วยฟื้นฟูสภาพป่าสงวนแห่งชาติ ป่าขุนวัง แปลงที่หนึ่ง ที่ ๑ จังหวัดลำปาง**

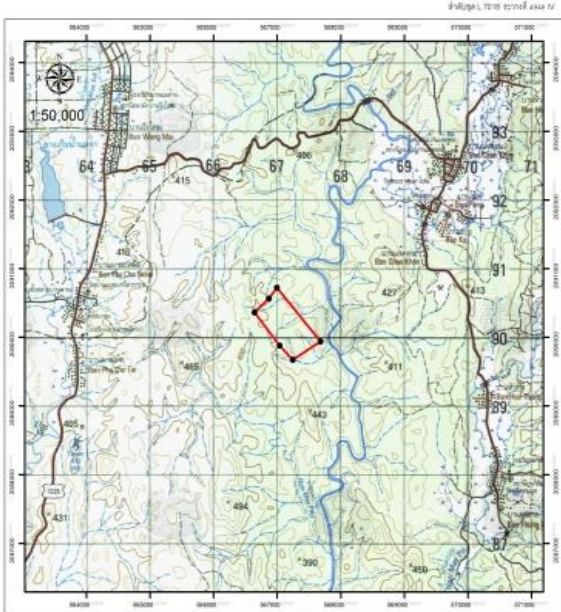
**กิจกรรมปลูกป่าทั่วไป ด้วยเงินนอกงบประมาณ รหัส ๐๐๓/๓๐ (ครั้งที่ ๑/๒๕๖๐) ปีที่ปลูก ๒๕๖๐**

ท้องที่ ตำบลทุ่งผึ้ง อำเภอแจ้ห่ม จังหวัดลำปาง เนื้อที่ ๓๐๐ ไร่

หัวหน้าหน่วยฟื้นฟูสภาพป่า(ชื่อผู้รับผิดชอบ) นายเกษม คำมา ตำแหน่งนักวิชาการป่าไม้ชำนาญการ

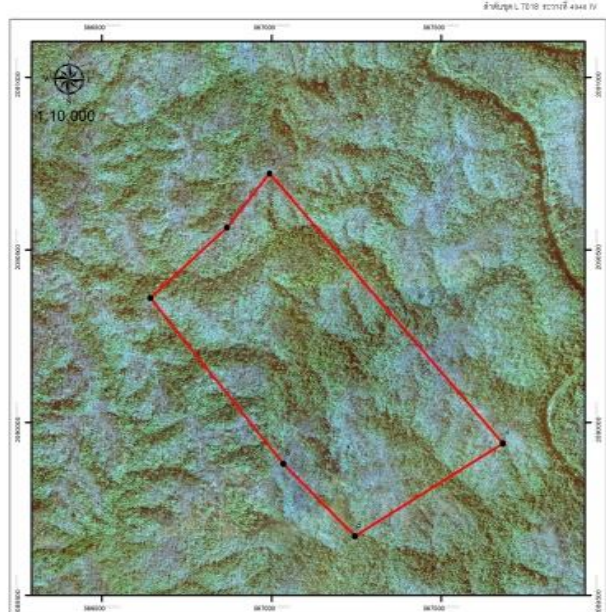
แผนที่ 1:50,000

แผนที่สำรวจเบื้องต้น  
ในเขตป่าสงวนแห่งชาติ ป่าขุนวัง แปลงที่ ๑  
ท้องที่ตำบลทุ่งผึ้ง อำเภอแจ้ห่ม จังหวัดลำปาง  
เนื้อที่ 300 ไร่



ภาพถ่ายทางอากาศ

แผนที่สำรวจเบื้องต้น  
ในเขตป่าสงวนแห่งชาติ ป่าขุนวัง แปลงที่ ๑  
ท้องที่ตำบลทุ่งผึ้ง อำเภอแจ้ห่ม จังหวัดลำปาง  
เนื้อที่ 300 ไร่



ค่าพิกัดแปลงปลูกป่า

X	Y
566642	2090361
566868	2090564
566993	2090721
567681	2089940
567245	2089671
567034	2089880

ชนิดพันธุ์ไม้ที่ปลูก

ที่	ชนิด	ร้อยละ
1	สัก	50%
2	ประดู่	10%
3	มะขามป้อม	10%
4	ซีเหล็ก	7%
5	เสี้ยว	8%
6	ราชพฤกษ์	8%
7	มะค่าโมง	7%

## พื้นที่ก่อนการดำเนินการกิจกรรมปลูกป่า



## ภาพแสดงผลการดำเนินการกิจกรรมปลูกป่า

