

**หน่วยฟื้นฟูสภาพป่าสงวนแห่งชาติ ป่าชุมชนวังแปลงที่หนึ่ง ที่ ๓๘ จังหวัดลำปาง**

**กิจกรรมปลูกป่าทั่วไป ด้วยเงินนอกงบประมาณ รหัส ๐๐๓/๓๐ (ครั้งที่ ๑/๒๕๖๐)ปีที่ปลูก ๒๕๖๐**

ท้องที่ ตำบล ร่องเคาะ อำเภอ วังเหนือ จังหวัดลำปาง เนื้อที่ ๓๐๐ ไร่

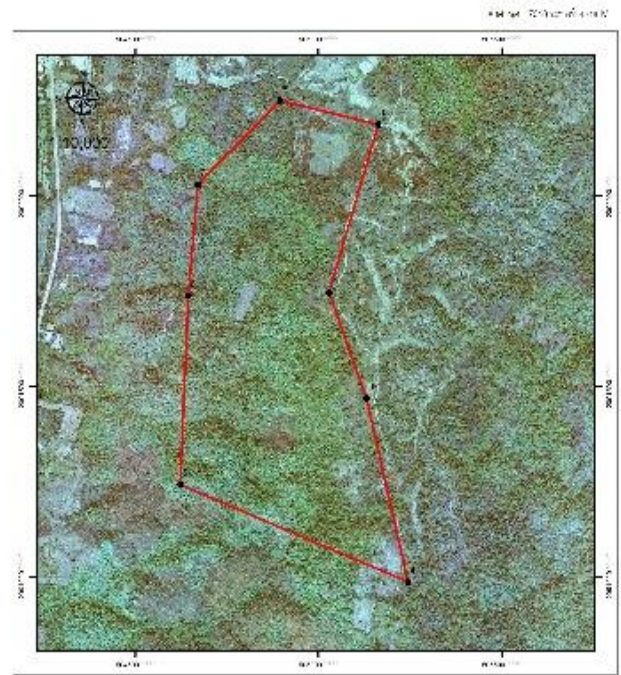
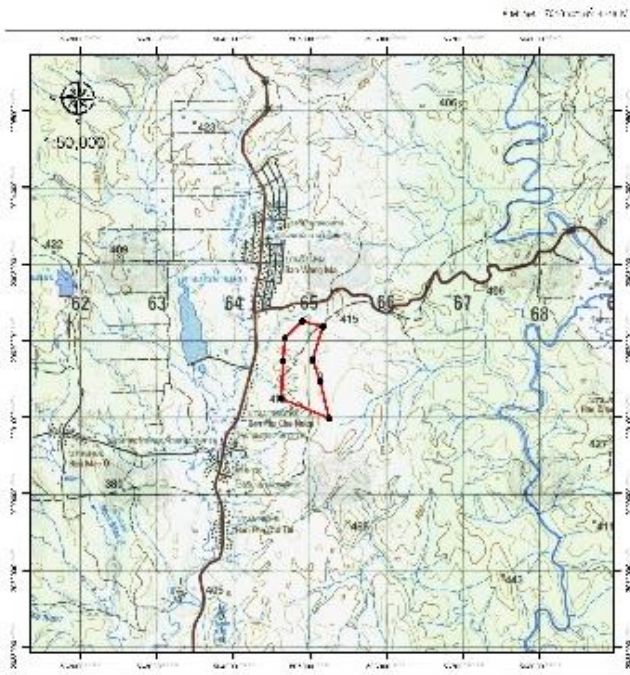
หัวหน้าหน่วยฟื้นฟูสภาพป่า นางสาวธัญญาลักษณ์ เพ็ชรสินवल ตำแหน่งนักวิชาการป่าไม้ปฏิบัติการ

แผนที่ 1:50,000

ภาพถ่ายทางอากาศ

แผนที่แสดงพื้นที่แปลงปลูกป่า ประจำปี 256๐  
หน่วยฟื้นฟูสภาพป่าสงวนแห่งชาติป่าชุมชนวังแปลงที่หนึ่ง ที่ 38  
ท้องที่ตำบลร่องเคาะ อำเภอวังเหนือ จังหวัดลำปาง  
เนื้อที่ 30๐ ไร่

แผนที่แสดงพื้นที่แปลงปลูกป่า ประจำปี 256๐  
หน่วยฟื้นฟูสภาพป่าสงวนแห่งชาติป่าชุมชนวังแปลงที่หนึ่ง ที่ 38  
ท้องที่ตำบลร่องเคาะ อำเภอวังเหนือ จังหวัดลำปาง  
เนื้อที่ 30๐ ไร่



**ค่าพิกัดแปลงปลูกป่า**

X	Y
565163	2092185
565029	2091744
565131	2091468
565245	2090986
564623	2091241
564644	2091736
564670	2092027
564895	2092247

**ชนิดพันธุ์ไม้ที่ปลูก**

ที่	ชนิด	ร้อยละ
1	สัก	26.07
2	ประดู่	15.56
3	มะค่าโมง	15.56
4	ขี้เหล็ก	12.97
5	มะขามป้อม	12.97
6	คูน	7.78
7	กัลปพฤกษ์	7.78
8	เสี้ยวดอกขาว	1.30

## พื้นที่ก่อนการดำเนินการกิจกรรมปลูกป่า



## ภาพแสดงผลการดำเนินการกิจกรรมปลูกป่า

