

หน่วยฟื้นฟูสภาพป่าสงวนแห่งชาติ ป่าขุนวัง แปลงที่หนึ่ง ที่ ๒๒ จังหวัดลำปาง

กิจกรรมปลูกป่าทั่วไป ด้วยเงินนอกงบประมาณ รหัส ๐๐๓/๓๐ (ครั้งที่ ๑/๒๕๖๐) ปีที่ปลูก ๒๕๖๐

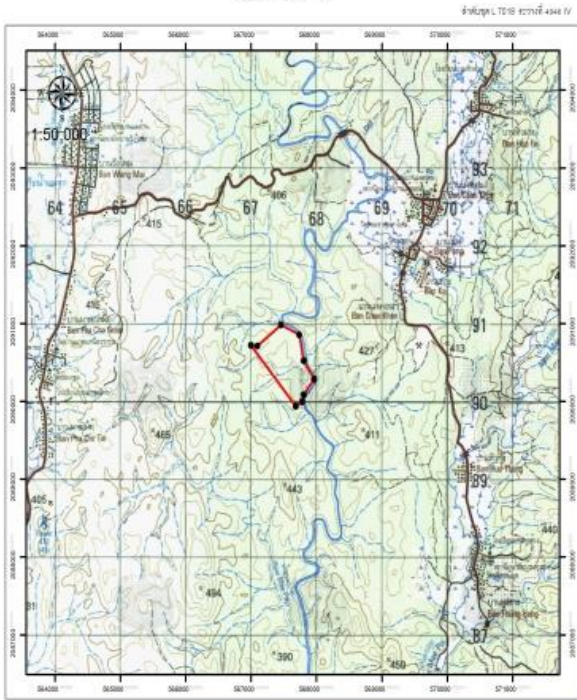
ท้องที่ ตำบลทุ่งผึ้ง อำเภอแจ้ห่ม จังหวัดลำปาง เนื้อที่ ๓๐๐ ไร่

หัวหน้าหน่วยฟื้นฟูสภาพป่า นายศิริศักดิ์ ศิริกาญจนวงษ์ ตำแหน่งนักวิชาการป่าไม้ชำนาญการ

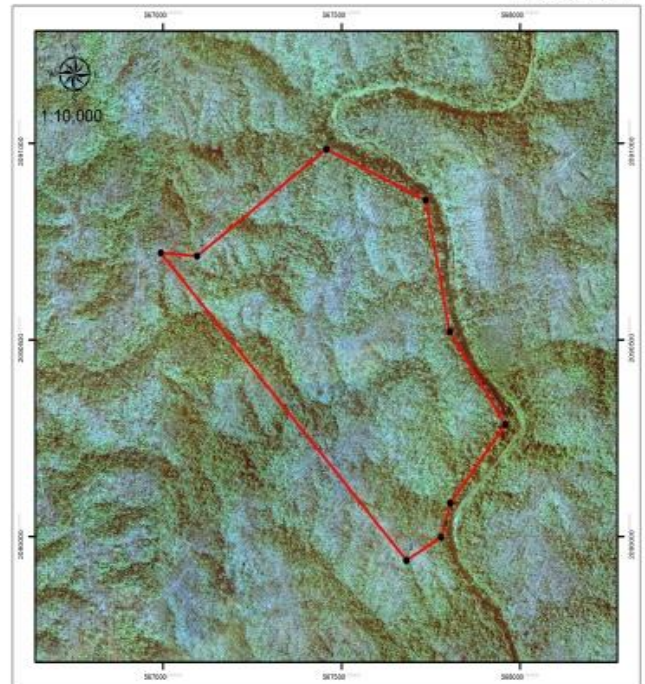
แผนที่ 1:50,000

ภาพถ่ายทางอากาศ

แผนที่สำรวจเบื้องต้น
ในเขตป่าสงวนแห่งชาติ ป่าขุนวัง แปลงที่ ๑
ท้องที่ตำบลทุ่งผึ้ง อำเภอแจ้ห่ม จังหวัดลำปาง
เนื้อที่ 300 ไร่



แผนที่สำรวจเบื้องต้น
ในเขตป่าสงวนแห่งชาติ ป่าขุนวัง แปลงที่ ๑
ท้องที่ตำบลทุ่งผึ้ง อำเภอแจ้ห่ม จังหวัดลำปาง
เนื้อที่ 300 ไร่



ค่าพิกัดแปลงปลูกป่า

X	Y
566993	2090721
567095	2090713
567457	2090985
567735	2090855
567802	2090520
567958	2090285
567804	2090085
567778	2089999
567682	2089940

ชนิดพันธุ์ไม้ที่ปลูก

ที่	ชนิด	ร้อยละ
1	สัก	50%
2	ประดู่	10%
3	มะขามป้อม	10%
4	ขี้เหล็ก	7%
5	เสี้ยว	8%
6	ราชพฤกษ์	8%
7	มะค่าโมง	7%

พื้นที่ก่อนการดำเนินการกิจกรรมปลูกป่า



ภาพแสดงผลการดำเนินการกิจกรรมปลูกป่า



