

หน่วยฟื้นฟูสภาพป่า (ตามมาตรา ๒๕ แห่งพระราชบัญญัติป่าสงวนแห่งชาติ พ.ศ. ๒๕๐๓ และพื้นที่บุกรุก) ที่ ๓

กิจกรรม กิจกรรมปลูกป่าในพื้นที่โครงการฟื้นฟูป่าตามมาตรา ๒๕ พระราชบัญญัติป่าสงวนแห่งชาติ

พ.ศ. ๒๕๐๓ และพื้นที่ที่ถูกบุกรุก ปีที่ปลูก ๒๕๖๐

ท้องที่ ตำบล นาโปลิ่ง อำเภอ เมือง จังหวัด เลข เนื้อที่ ๒๐๐ ไร่

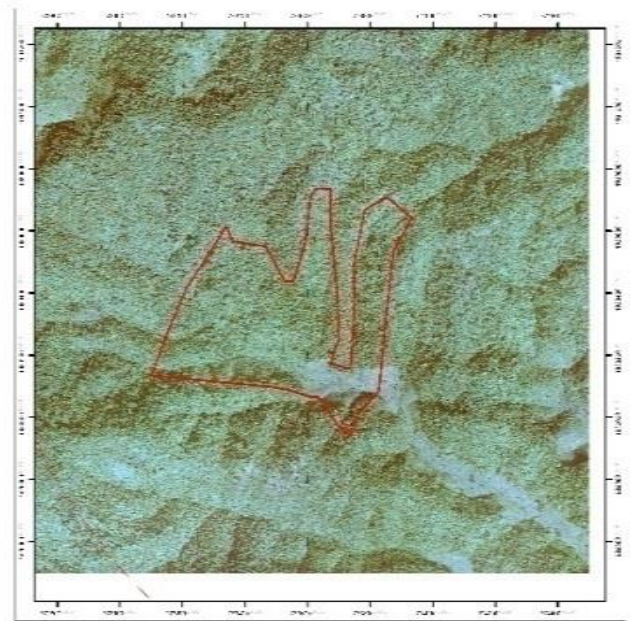
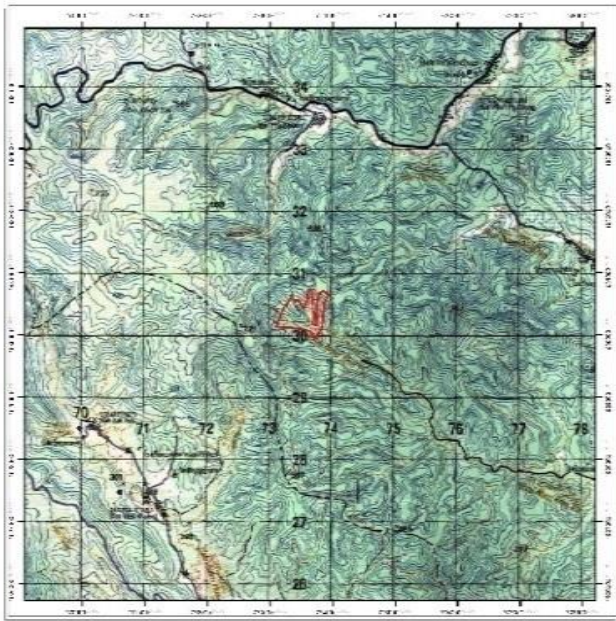
หัวหน้าหน่วยฟื้นฟูสภาพป่า นายโกวิท บุญหล่อ ตำแหน่ง นักวิชาการป่าไม้ปฏิบัติการ

แผนที่ 1:50,000

ภาพถ่ายทางอากาศ

แผนที่หน่วยฟื้นฟูสภาพป่า (ตามมาตรา ๒๕ แห่งพระราชบัญญัติป่าสงวนแห่งชาติ พ.ศ. ๒๕๐๓ และพื้นที่ที่ถูกบุกรุก) จังหวัดเลย เขตป่าสงวนแห่งชาติป่าภูหลวง
ครั้งที่ ๓๓ ๒๕-1๒-1๒ ตำบลนาโปลิ่ง อำเภอเมือง จังหวัดเลย เนื้อที่ ๒๐๐ ไร่

แผนที่หน่วยฟื้นฟูสภาพป่า (ตามมาตรา ๒๕ แห่งพระราชบัญญัติป่าสงวนแห่งชาติ พ.ศ. ๒๕๐๓ และพื้นที่ที่ถูกบุกรุก) จังหวัดเลย เขตป่าสงวนแห่งชาติป่าภูหลวง
ครั้งที่ ๓๓ ๒๕-1๒-1๒ ตำบลนาโปลิ่ง อำเภอเมือง จังหวัดเลย เนื้อที่ ๒๐๐ ไร่



ค่าพิกัดแปลงปลูกป่า

ชนิดพันธุ์ไม้ที่ปลูก

X	Y	X	Y	X	Y	X	Y
773828	193008	773155	1930281	773672	1930735	773932	1930642
773759	193000	773213	1930415	773672	1930632	773875	1930534
773738	192994	773341	1930616	773693	1930419	773856	1930375
773698	192997	773359	1930566	773700	1930253	773555	1930438
773672	193001	773466	1930550	773673	1930174		
773636	193006	773527	1930438	773737	1930156		
773603	193006	773555	1930438	773750	1930373		
773552	193008	773590	1930553	773746	1930484		
773484	193009	773610	1930714	773783	193066		
773100	193013	773629	1930736	773855	1930708		

ที่	ชนิด	ร้อยละ
1	ประดู่ป่า	20
2	พะยุง	20
3	มะค่าโมง	20
4	สัก	20
5	ยางนา	5
6	ขี้เหล็ก	5
7	มะขามป้อม	5
8	หว้า	5

พื้นที่ก่อนการดำเนินการกิจกรรมปลูกป่า



ภาพแสดงผลการดำเนินการกิจกรรมปลูกป่า

