

หน่วยฟื้นฟูสภาพป่า(ตามมาตรา ๒๕ แห่งพระราชบัญญัติป่าสงวนแห่งชาติ พ.ศ.๒๕๐๗ และพื้นที่ที่ถูกบุกรุก)

ที่ ๒ จังหวัดแม่ฮ่องสอน

กิจกรรมหน่วยฟื้นฟูสภาพป่า(ตามมาตรา ๒๕ แห่งพระราชบัญญัติป่าสงวนแห่งชาติ พ.ศ.๒๕๐๗ และพื้นที่ที่ถูกบุกรุก) ที่ ๒ จังหวัดแม่ฮ่องสอน ปีที่ปลูก ๒๕๖๐

ท้องที่บ้านทุ่งแล้ง หมู่ ๑ ตำบลแม่คง อำเภอมะเริ่ง จังหวัดแม่ฮ่องสอน

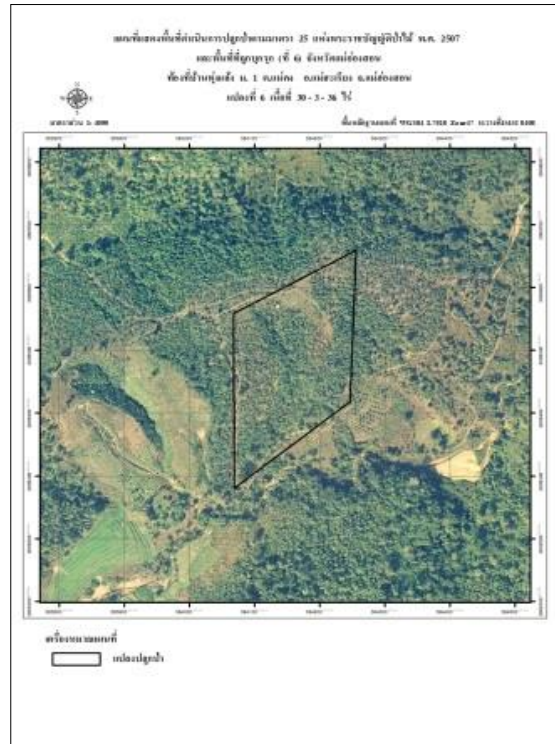
เนื้อที่รวม ๑๖๐ ไร่ แปลงที่ ๖ เนื้อที่ ๓๐-๓-๓๖ ไร่

หัวหน้าหน่วยฟื้นฟูสภาพป่า นายสมจินต์ เนตรประดิษฐ์ ตำแหน่ง เจ้าพนักงานป่าไม้ชำนาญงาน

แผนที่ 1:50,000



ภาพถ่ายทางอากาศ



ค่าพิกัดแปลงปลูกป่า

X	Y
384077	2009413
384081	2009261
384229	2009647
384249	2009525

ชนิดพันธุ์ไม้ที่ปลูก

ที่	ชนิด	ร้อยละ
1	สัก	30
2	แดง	30
3	ประดู่	20
4	มะขามป้อม	20

ภาพแสดงผลการดำเนินกิจกรรมปลูกป่า

