

หน่วยฟื้นฟูสภาพป่า(ตามมาตรา ๒๕ แห่งพระราชบัญญัติป่าสงวนแห่งชาติ พ.ศ.๒๕๐๗ และพื้นที่ที่ถูกรุก)

ที่ ๒ จังหวัดแม่ฮ่องสอน

กิจกรรมปลูกป่าในพื้นที่โครงการฟื้นฟูสภาพป่าตามมาตรา ๒๕ พระราชบัญญัติป่าสงวนแห่งชาติ พ.ศ.๒๕๐๗ และพื้นที่ถูกรุก ปีที่ปลูก ๒๕๖๐

ท้องที่ บ้านทุ่งแล้ง หมู่ ๑ ตำบลแม่คง อำเภอแม่สะเรียง จังหวัดแม่ฮ่องสอน

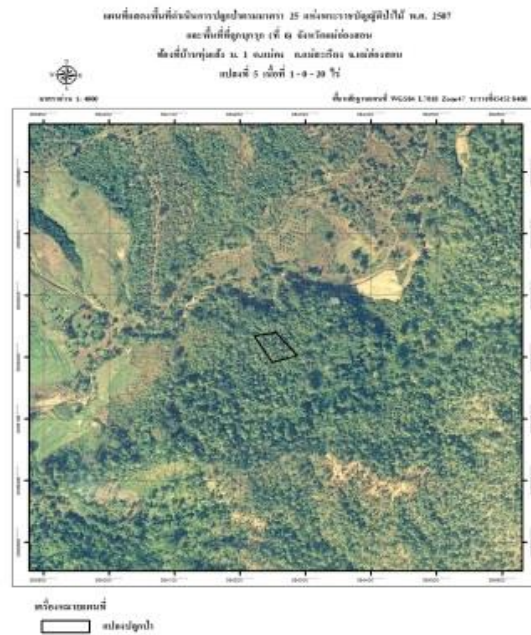
เนื้อที่รวม ๑๖๐ ไร่ แปลงที่ ๕ เนื้อที่ ๑-๐-๒๐ ไร่

หัวหน้าหน่วยฟื้นฟูสภาพป่า นายสมจินต์ เนตรประดิษฐ์ ตำแหน่ง เจ้าพนักงานป่าไม้ชำนาญงาน

แผนที่ 1:50,000



ภาพถ่ายทางอากาศ



ค่าพิกัดแปลงปลูกป่า

| X      | Y       |
|--------|---------|
| 384222 | 2009234 |
| 384255 | 2009240 |
| 384287 | 2009202 |
| 384249 | 2009191 |

ชนิดพันธุ์ไม้ที่ปลูก

| ที่ | ชนิด      | ร้อยละ |
|-----|-----------|--------|
| 1   | สัก       | 30     |
| 2   | แดง       | 30     |
| 3   | ประดู่    | 20     |
| 4   | มะขามป้อม | 20     |

ภาพแสดงผลการดำเนินกิจกรรมปลูกป่า

