

หน่วยฟื้นฟูสภาพป่า(ตามมาตรา ๒๕ แห่งพระราชบัญญัติป่าสงวนแห่งชาติ พ.ศ.๒๕๐๗ และพื้นที่ที่ถูกบุกรุก)

ที่ ๒ จังหวัดแม่ฮ่องสอน

กิจกรรมปลูกป่าในพื้นที่โครงการฟื้นฟูป่าตามมาตรา ๒๕ พระราชบัญญัติป่าสงวนแห่งชาติ พ.ศ.๒๕๐๗ และพื้นที่ที่ถูกบุกรุก ปีที่ปลูก ๒๕๖๐

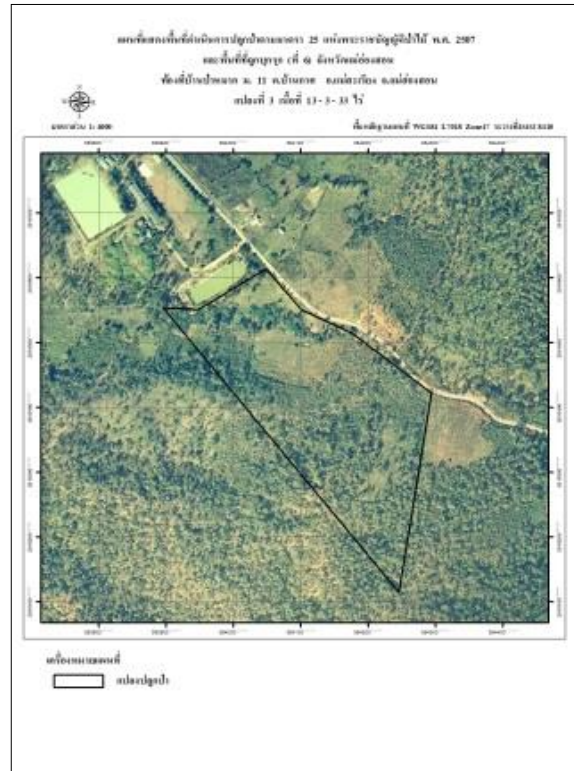
ท้องที่ ตำบลท่าก้อ อำเภอแม่สะเรียง จังหวัดแม่ฮ่องสอน
เนื้อที่รวม ๑๖๐ ไร่ แปลงที่ ๓ เนื้อที่ ๑๓-๓-๓๓ ไร่

หัวหน้าหน่วยฟื้นฟูสภาพป่า นายสมจินต์ เนตรประดิษฐ์ ตำแหน่ง เจ้าพนักงานป่าไม้ชำนาญงาน

แผนที่ 1:50,000



ภาพถ่ายทางอากาศ



ค่าพิกัดแปลงปลูกป่า

X	Y
384294	2010422
384246	2010114
383896	2010553
384048	2010613

ชนิดพันธุ์ไม้ที่ปลูก

ที่	ชนิด	ร้อยละ
1	สัก	30%
2	แดง	30%
3	ประดู่	20%
4	มะขามป้อม	20%

ภาพแสดงผลการดำเนินกิจกรรมปลูกป่า

