

หน่วยฟื้นฟูสภาพป่าสงวนแห่งชาติ ป่าภูเป้อย ป่าภูซี้เถ้า และป่าภูเรือ ที่ ๙ จังหวัดเลย

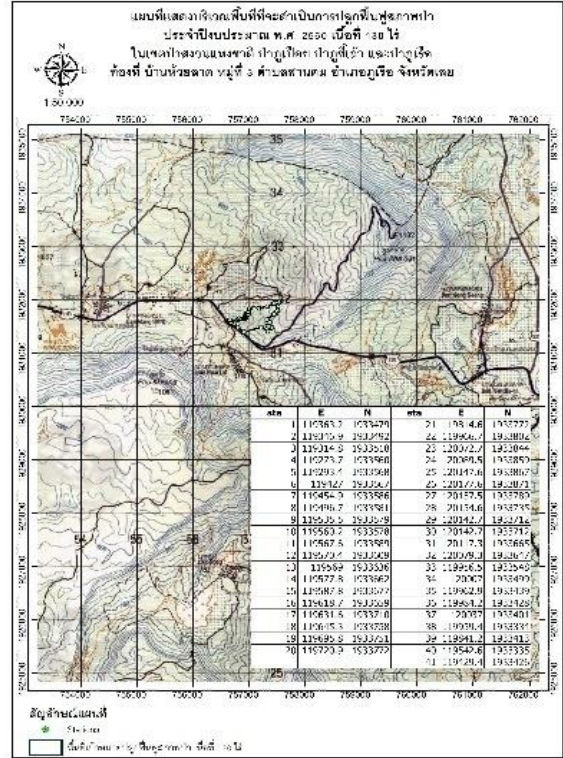
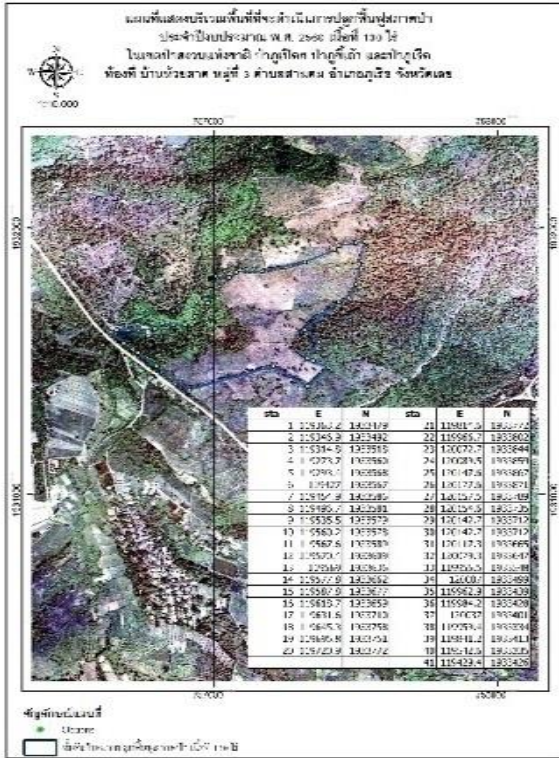
กิจกรรม ปลูกป่าทั่วไป ปีที่ปลูก ๒๕๖๐

ท้องที่ ตำบลसानตม อำเภอภูเรือ จังหวัดเลย เนื้อที่ ๑๓๐ ไร่

หัวหน้าหน่วยฟื้นฟูสภาพป่า(ชื่อผู้รับผิดชอบ) นายพงษ์ศักดิ์ ศรีเดช ตำแหน่ง นักวิชาการป่าไม้ชำนาญการ

แผนที่ 1:50,000

ภาพถ่ายทางอากาศ



ค่าพิกัดแปลงปลูกป่า

X	Y	X	Y	X	Y
756729	1931531	756947	1931735	757500	1931789
756712	1931544	756978	1931718	757500	1931789
756679	1931569	756989	1931770	757476	1931740
756637	1931609	757002	1931819	757438	1931721
756656	1931617	757052	1931813	757319	1931619
756790	1931620	757077	1931835	757371	1931571
756817	1931640	757170	1931837	757329	1931510
756859	1931637	757321	1931872	757350	1931500
756898	1931636	757426	1931917	757404	1931474
756922	1931636	757442	1931933	757329	1931405
756929	1931647	757500	1931943	757208	1931480
756932	1931668	757530	1931948	756912	1931393
756929	1931694	757512	1931866	756797	1931480
756937	1931721	757511	1931811		

ชนิดพันธุ์ไม้ที่ปลูก

ที่	ชนิด	ร้อยละ
1	สัก	38
2	มะค่าโมง	11
3	ประดู่	9
4	มะม่วงป่า	7
5	แคนา	7
6	มะขามป้อม	7
7	เพกา	7
8	ซี้เหล็ก	5
9	มะขาม	5
10	มะกล่ำต้น	5

พื้นที่ก่อนการดำเนินการกิจกรรมปลูกป่า



ภาพแสดงผลการดำเนินการกิจกรรมปลูกป่า

