

โครงการนิเวศวิทยาของปลวกเพาะเลี้ยงเชื้อรากับชนิดของเห็ดโคนในสวนป่าเชิงพาณิชย์
เพื่อการส่งเสริมการเพิ่มมูลค่าและการใช้ประโยชน์

Ecology of fungus growing termites and termite mushroom in economically forest plantations
for extension value added and utilization

หลักการและเหตุผล

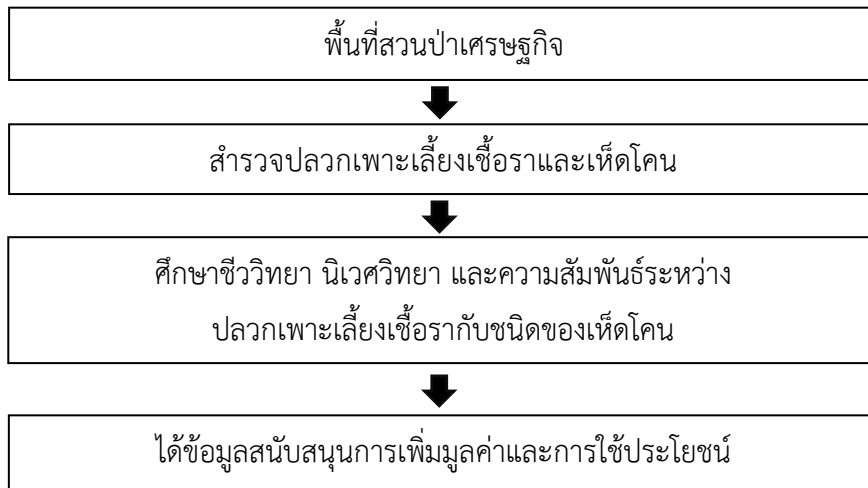
เห็ดโคน หรือเห็ดปลวก จัดอยู่ในสกุล *Termitomyces* เป็นเห็ดจากธรรมชาติ ซึ่งเป็นที่นิยมของผู้บริโภค เนื่องจากเป็นเห็ดที่มีคุณภาพดี มีคุณค่าทางอาหารสูง และรสชาติอร่อยกว่าเห็ดชนิดอื่น จึงทำให้มีราคาสูง แต่เนื่องจากปัจจุบันยังไม่มีวิธีเพาะเลี้ยงเห็ดโคนเชิงพาณิชย์ได้ ซึ่งต้องอาศัยการออกไปเก็บในป่าตามธรรมชาติเท่านั้น ประกอบกับเป็นเห็ดที่ขึ้นได้ในบางจังหวัดที่มีสภาพแวดล้อมที่เหมาะสม รวมถึงจะออกได้เพียงในช่วงฤดูฝนราวเดือนพฤษภาคม-ตุลาคม แต่มีช่วงดอกสั้นเพียงไม่กี่วันเท่านั้น การเกิดของเห็ดโคนเป็นวิวัฒนาการที่ซับซ้อนระหว่างปลวกบางชนิดและเชื้อราที่ต้องอาศัยอยู่ร่วมกัน โดยต่างพึ่งพาอาศัยกัน (obligate symbiosis) เห็ดโคนจะเจริญเติบโตออกจากรังปลวกหรือจอมปลวก ถ้าพบเห็ดโคนเจริญเติบโตในบริเวณใดก็ตาม เมื่อขุดลึกลงไปใต้ดินจะพบรังปลวกด้วย ซึ่งจะเห็นได้ว่าปลวกเพาะเลี้ยงเชื้อราและเห็ดโคนจัดเป็นทรัพยากรธรรมชาติที่น่าสนใจ

ดังนั้นการศึกษานิเวศวิทยาของปลวกเพาะเลี้ยงเชื้อรากับชนิดของเห็ดโคน โดยเฉพาะอย่างยิ่งในพื้นที่สวนป่าเศรษฐกิจ เพื่อการส่งเสริมการเพิ่มมูลค่าและการใช้ประโยชน์ เพื่อให้ทราบความสัมพันธ์ระหว่างปัจจัยแวดล้อม ที่มีต่อชีวิตความเป็นอยู่ บทบาทหน้าที่ ความหลากหลายชนิด และการแพร่กระจายของปลวกเพาะเลี้ยงเชื้อรากับชนิดของเห็ดโคน จะเป็นข้อมูลพื้นฐานในการวางแผน วางแนวทางในการอนุรักษ์ จัดการทรัพยากรชีวภาพได้อย่างถูกต้องและเหมาะสม สามารถนำข้อมูลด้านคุณประโยชน์ที่ชุมชนได้รับจากปลวกเพาะเลี้ยงเชื้อราที่มีความสัมพันธ์กับชนิดของเห็ดโคน ไปส่งเสริมและเผยแพร่ให้ชุมชนเพื่อเป็นทางเลือกในการเพิ่มมูลค่าและการใช้ประโยชน์ต่อไป

วัตถุประสงค์

1. ศึกษาสภาพทางนิเวศวิทยา และความสัมพันธ์ระหว่างปัจจัยแวดล้อม ที่มีต่อชีวิตความเป็นอยู่ และบทบาทหน้าที่ของปลวกเพาะเลี้ยงเชื้อรากับเห็ดโคน
2. ศึกษาความหลากหลายชนิดและการแพร่กระจายของปลวกเพาะเลี้ยงเชื้อราในพื้นที่สวนป่าเศรษฐกิจ
3. ศึกษาความหลากหลายชนิดและการแพร่กระจายของเห็ดโคนที่มีความสัมพันธ์กับปลวกเพาะเลี้ยงเชื้อราในพื้นที่สวนป่าเศรษฐกิจ
4. ศึกษา และรวบรวมข้อมูลด้านมูลค่าทางเศรษฐกิจ คุณประโยชน์ที่ชุมชนได้รับจากปลวกเพาะเลี้ยงเชื้อรากับเห็ดโคน เพื่อการส่งเสริมการเพิ่มมูลค่าและการใช้ประโยชน์

กรอบการวิจัย



ผลที่คาดว่าจะได้รับ

องค์ความรู้เกี่ยวกับนิเวศวิทยา ความหลากหลายชนิดและการแพร่กระจายของปลวกเพาะเลี้ยงเชื้อราที่มีความสัมพันธ์กับชนิดของเห็ดโคนในพื้นที่สวนป่าเศรษฐกิจ เพื่อการส่งเสริมการเพิ่มมูลค่าและการใช้ประโยชน์

คำสำคัญ (Keywords)

ชนิดปลวกเพาะเชื้อเห็ดโคน, เห็ดโคน สวนป่าเศรษฐกิจ

Fungus-growing termites, Termite mushroom, Economic forest plantation