

# โครงการวิจัยและพัฒนาการอนุรักษ์ชนิดพันธุ์พืชหายากและใกล้สูญพันธุ์ที่มีศักยภาพทางเศรษฐกิจ ในพื้นที่ป่าสงวนแห่งชาติ

## Research and Development for Conservation of Rare and Endangered Plants with Economic Potential in National Reserved Forest

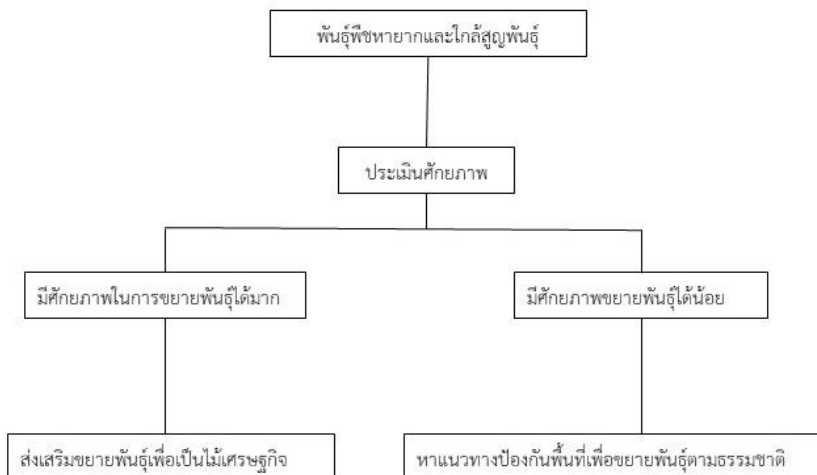
### หลักการและเหตุผล

จากการสำรวจความหลากหลายทางชีวภาพอย่างมีส่วนร่วมกับชุมชนรอบป่าสงวนแห่งชาติป่าย่านยาว ป่าเขาวง และป่ากระชุม บริเวณป่าต้นน้ำบ้านน้ำลาด ตำบลบ้านท่าเียน อำเภอศรีรัตนนิคม จังหวัดสุราษฎร์ธานี ซึ่งได้มีการจำแนกสถานภาพการอนุรักษ์ของชนิดพันธุ์พืชที่สำรวจพบควบคุมไปกับการเก็บข้อมูลรูปแบบการใช้ประโยชน์ของชุมชนท้องถิ่น พบว่าชุมชนมีการใช้ประโยชน์จากพืชที่มีสถานภาพหายากและถูกคุกคามยกตัวอย่างเช่น ยางกล่อง (*Dipterocarpus dyeri* Pierre ex Laness.) ตะเคียนทราย (*Shorea grattissima* (Wall. Ex Kurz) Dyer) และตะเคียนหิน (*Hopea ferrea* Laness.) ซึ่งเป็นพืชใกล้สูญพันธุ์ (Endangered: Ed) ตามสถานภาพการอนุรักษ์ขององค์กรระหว่างประเทศเพื่อการอนุรักษ์ธรรมชาติ (IUCN) นอกจากนี้ยังพบว่ายังมีพืชที่มีสถานภาพถูกคุกคามหลายชนิดที่ถูกลักลอบเก็บหาออกจากป่าเพื่อจำหน่ายเป็นไม้ดอกไม้ประดับ เช่น สะย้า (*Psilotum nudum* (L.) P. Beauv.) ซึ่งเป็นพืชใกล้สูญพันธุ์อย่างยิ่ง (Critically Endangered : CR) ตามสถานภาพการอนุรักษ์ของ IUCN กล้วยไม้รองเท้านารีเหลืองตรัง (*Paphiopedilum godefroya*) ซึ่งเป็นกล้วยไม้ที่ใกล้สูญพันธุ์ตามสถานภาพการอนุรักษ์ของ IUCN หรือ เหี่ยวกรุ้ม (*Impatiens mirabilis* Hook. f.) ซึ่งเป็นพืชสกุลเหี่ยวกรุ้มที่มีขนาดใหญ่ที่สุดในโลก และเป็นพรรณไม้หายากในระดับโลกตามสถานภาพการอนุรักษ์ *Threaten plants in Thailand* ซึ่งหากมีการศึกษารายละเอียดลักษณะทางสัณฐานวิทยาที่สำคัญและซีพลักษณะของชนิดพันธุ์พืชที่หายากและใกล้สูญพันธุ์ดังกล่าวเพื่อพัฒนาและส่งเสริมให้ชุมชนรอบป่าเพาะขยายพันธุ์ลดการพึ่งพิงจากการเก็บหาตามธรรมชาติ และนำชนิดพันธุ์เหล่านั้นกลับคืนสู่ป่าธรรมชาติต่อไป

### วัตถุประสงค์

1. เพื่อศึกษาลักษณะทางสัณฐานวิทยา ซีพลักษณะ และความหนาแน่นของประชากรของชนิดพันธุ์พืชหายากและใกล้สูญพันธุ์ที่ชุมชนรอบป่าใช้ประโยชน์
2. เพื่อทดลองเพาะขยายพันธุ์พืชหายากและใกล้สูญพันธุ์ด้วยเทคนิคที่เหมาะสมกับชุมชน
3. เพื่อจัดทำแผนการอนุรักษ์และใช้ประโยชน์จากชนิดพันธุ์หายากและใกล้สูญพันธุ์ร่วมกับชุมชนที่เกี่ยวข้อง

### กรอบการวิจัย



### ผลที่คาดว่าจะได้รับ

องค์ความรู้ด้านชนิดพันธุ์หายากและใกล้สูญพันธุ์ และผู้มีส่วนได้ส่วนเสียในการพัฒนาพื้นที่ได้นำข้อมูลจากงานวิจัยไปใช้ในการวางแผนในการพัฒนาต่อไป

## คำสำคัญ (Keywords)

ชนิดพันธุ์หายาก ชนิดพันธุ์ใกล้สูญพันธุ์ ดัชนีความหลากหลายทางชีวภาพการอนุรักษ์นอกและใน ถิ่นอาศัย การขยายพันธุ์พืช rare species, endangered species, Index of Diversity, in-ex situ conservation, plant propagation

## สรุปผลการดำเนินงานที่ผ่านมา

ดำเนินการสำรวจความหลากหลายทางชีวภาพ และคัดเลือกชนิดพันธุ์หายากและใกล้สูญพันธุ์ในพื้นที่วิจัย ศึกษา สัณฐานวิทยา ชีพลักษณะ และระบบนิเวศที่ชนิดพันธุ์พืชหายากและใกล้สูญพันธุ์ขึ้นอยู่ ศึกษาความหนาแน่นของประชากร และการกระจายพันธุ์ตามธรรมชาติ และทดลองการเพาะขยายพันธุ์พืชหายากและใกล้สูญพันธุ์