



ประกาศกรมป่าไม้
เรื่อง กำหนดบัญชีรายชื่อของป่าหวงห้าม แบบคำขอ แบบบันทึก
แบบแผนการใช้ประโยชน์จากไม้ แบบรายงานผลการตรวจสภาพป่า และแบบหนังสืออนุญาต
ตามระเบียบคณะกรรมการนโยบายป่าชุมชน ว่าด้วยการใช้ประโยชน์จากผลผลิต
และบริการป่าชุมชน พ.ศ. ๒๕๖๖
พ.ศ. ๒๕๖๖

อาศัยอำนาจตามความในข้อ ๘ ข้อ ๑๗ ข้อ ๑๘ ข้อ ๒๓ ข้อ ๒๙ ข้อ ๓๖ ข้อ ๔๐ ข้อ ๔๑ และข้อ ๔๒ แห่งระเบียบคณะกรรมการนโยบายป่าชุมชน ว่าด้วยการใช้ประโยชน์จากผลผลิตและบริการป่าชุมชน พ.ศ. ๒๕๖๖ ออกตามความในมาตรา ๕๐ แห่งพระราชบัญญัติป่าชุมชน พ.ศ. ๒๕๖๒ อธิบดีกรมป่าไม้ จึงกำหนดบัญชีรายชื่อของป่าหวงห้าม แบบคำขอ แบบบันทึก แบบแผนการใช้ประโยชน์จากไม้ แบบรายงานผลการตรวจสภาพป่า และแบบหนังสืออนุญาต ตามระเบียบดังกล่าว ตามแนบท้ายประกาศนี้ ดังต่อไปนี้

๑. บัญชีรายชื่อของป่าหวงห้ามและปริมาณสูงสุดที่เก็บได้
๒. แบบคำขอความเห็นชอบเก็บหาของป่าหวงห้าม (คนช. ๑๐-๑)
๓. แบบบันทึกการตรวจสอบของป่าหวงห้าม (คนช. ๑๐-๒)
๔. แบบแผนการใช้ประโยชน์จากไม้ (คนช. ๑๐-๓)
๕. แบบคำขอความเห็นชอบในการใช้ประโยชน์จากไม้เพื่อนำไปใช้สอยในครัวเรือนของสมาชิกป่าชุมชน (คนช. ๑๐-๔)
๖. แบบบันทึกการล้มไม้ (คนช. ๑๐-๕)
๗. แบบคำขอเข้าร่วมโครงการลดก๊าซเรือนกระจกภาคสมัครใจตามมาตรฐานของประเทศไทย (Thailand Voluntary Emission Reduction Program: T-VER) (คนช. ๑๐-๖)
๘. แบบคำขออนุญาตใช้พื้นที่ป่าชุมชนเพื่อขุดเจาะบ่อน้ำ สร้างบ่อพักน้ำ ถังเก็บน้ำ วางท่อหรือระบบส่งน้ำ (คนช. ๑๐-๗)
๙. แบบใบรับคำขออนุญาตให้ใช้พื้นที่ป่าชุมชนเพื่อขุดเจาะบ่อน้ำ สร้างบ่อพักน้ำ ถังเก็บน้ำ วางท่อ หรือระบบส่งน้ำ (คนช. ๑๐-๘)
๑๐. แบบรายงานผลการตรวจสภาพป่า (กรณีการขอใช้พื้นที่ป่าชุมชนเพื่อขุดเจาะบ่อน้ำ สร้างบ่อพักน้ำ ถังเก็บน้ำ วางท่อ หรือระบบส่งน้ำ) (คนช. ๑๐-๙)
๑๑. แบบหนังสืออนุญาตให้ใช้พื้นที่ป่าชุมชนเพื่อขุดเจาะบ่อน้ำ สร้างบ่อพักน้ำ ถังเก็บน้ำ วางท่อ หรือระบบส่งน้ำ (คนช. ๑๐-๑๐)

๑๒. แบบคำขอรับใบแทนหนังสืออนุญาตให้ใช้พื้นที่ป่าชุมชนเพื่อขุดเจาะบ่อน้ำ สร้างบ่อพักน้ำ
ถังเก็บน้ำ วางท่อ หรือระบบส่งน้ำ (คนช. ๑๐-๑๑)

ประกาศ ณ วันที่ ๑๕ ตุลาคม พ.ศ. ๒๕๖๖


(นายสุรชัย อจลบุญ)
อธิบดีกรมป่าไม้

บัญชีรายชื่อของป่าหวงห้ามและปริมาณสูงสุดที่ให้เก็บได้

ลำดับที่	ชื่อของป่าหวงห้าม	ปริมาณสูงสุด ที่ให้เก็บได้/คน/ปี
๑.	กล้วยไม้ป่าทุกชนิด	๑๐๐ ต้น
๒.	จันทร์แดง จันทน์ผา [<i>Dracaena cochinchinensis</i> (Lour.) S. C. Chen]	๕ กิโลกรัม
๓.	ชันทุกชนิด	๓๐๐ กิโลกรัม
๔.	ชันไม้กฤษณา และกฤษณา	๑.๒๕ กิโลกรัม
๕.	ชันไม้จันทน์หอม จันทน์ชะมด จันทน์ขาว จันทน์พม่า จันทน์	๕ กิโลกรัม
๖.	ฝาง ฝางส้ม ง่าย [<i>Biancaea sappan</i> (L.) Tod.]	๓๐ กิโลกรัม
๗.	ถ่านไม้ทุกชนิด	๖๕๐ กิโลกรัม
๘.	น้ำมันยาง	๒๐๐ ลิตร
๙.	ใบลาน	๑,๐๐๐ ใบ
๑๐.	เปลือกไม้ของไม้ดังต่อไปนี้	
	(๑) ก่อ มะก้อ กอ ค้อ (<i>Castanopsis</i> spp., <i>Lithocarpus</i> spp. และ <i>Quercus</i> spp.)	๑๐๐ กิโลกรัม
	(๒) กัดลิ้น ขี้ฮ้าย มะเฟืองป่า แก้วลาว ลำไยป่า พญาไก่เถื่อน (<i>Walsura</i> spp.)	๓๐๐ กิโลกรัม
	(๓) ตะเคียนทอง ตะเคียนใหญ่ เคียน แคน (<i>Hopea</i> spp.)	๓๐๐ กิโลกรัม
	(๔) เคี่ยม (<i>Cotylelobium lanceolatum</i> Craib)	๓๐๐ กิโลกรัม
	(๕) บง ยางบง หมี่ ไก่ (<i>Machilus kurzii</i> King ex Hook. f.)	๑๐๐ กิโลกรัม
	(๖) หมี่เหม็น อีเหม็น [<i>Litsea glutinosa</i> (Lour.) C. B. Rob.]	๑๐๐ กิโลกรัม
	(๗) พะยอม ยอม ขะยอม พะยอมดง [<i>Anthoshorea roxburghii</i> (G. Don) P. S. Ashton & J. Heck.]	๓๐๐ กิโลกรัม
	(๘) มะหาด หาด หาดหนูน หาดसान (<i>Artocarpus</i> spp.)	๓๐๐ กิโลกรัม
	(๙) สีเสียดเปลือก ทองสุก นามหิน เลือดนก (<i>Pentace</i> spp.)	๓๐๐ กิโลกรัม
	(๑๐) อบเชย เทพทาโร จวง จวงหอม การบูรต้น ข่าต้น ตะไคร้ต้น พลูต้น สมุลแว้ง ฮางแกง ฮังไก่อ้ เขียด กะเขียด กะดารา มหาปราบ (<i>Cinnamomum</i> spp.)	๑๐๐ กิโลกรัม
๑๑.	เฟิร์นกระเช้าสีดา ชายผ้าสีดา และห่อข้าวสีดา (<i>Platyserium</i> spp.)	๕๐ ต้น
๑๒.	ยางขนุนนก	๑๐๐ กิโลกรัม
๑๓.	ยางเยลูดง	๑๐๐ กิโลกรัม
๑๔.	ยางรัก	๑๐๐ กิโลกรัม
๑๕.	ยางสน	๑๐๐ กิโลกรัม
๑๖.	รากเฟิร์นออสมันดา	๒๕ กิโลกรัม
๑๗.	ลำต้นและรากเฟิร์นต้น	๒๕ กิโลกรัม
๑๘.	หวายทุกชนิด	๑๐๐ กิโลกรัม

คำขอความเห็นชอบเก็บหาของป่าหวงห้าม

เขียนที่.....

วันที่.....เดือน.....พ.ศ.....

เรียน คณะกรรมการจัดการป่าชุมชน.....

ข้าพเจ้า (นาย/นาง/นางสาว).....

เลขประจำตัวประชาชน.....มีภูมิลำเนาอยู่บ้านเลขที่.....หมู่ที่.....

ตรอก/ซอย.....ถนน.....

ตำบล/แขวง.....อำเภอ/เขต.....จังหวัด.....

เบอร์โทรศัพท์.....E-mail.....

เป็นสมาชิกป่าชุมชนแห่งนี้ (ระบุประเภทสมาชิก)

สมาชิกสามัญ

สมาชิกสมทบ

มีบทบาทหน้าที่ในการดูแลรักษาป่าชุมชน (ถ้ามี ให้ระบุด้วย).....

ขอรับความเห็นชอบเก็บหาของป่าหวงห้ามโดยมีรายละเอียด ดังต่อไปนี้

ลำดับที่	ชื่อเรียกหรือชนิดของป่าหวงห้าม	จำนวน/ปริมาณ (หน่วยนับ)	อยู่ในบริเวณใด/ ระบุจุดอ้างอิง

วัตถุประสงค์ในการเก็บหาของป่าหวงห้าม.....

.....

(ลงชื่อ).....ผู้ยื่นคำขอ

(.....)

คณะกรรมการจัดการป่าชุมชนได้มีมติเมื่อวันที่.....

ไม่เห็นชอบให้ผู้ยื่นคำขอเก็บหาของป่าหวงห้ามตามคำขอ เนื่องจาก.....

เห็นชอบให้ผู้ยื่นคำขอเก็บหาของป่าหวงห้ามตามรายการที่ขอ จำนวน.....รายการ

เห็นชอบให้ผู้ยื่นคำขอเก็บหาของป่าหวงห้ามเฉพาะบางรายการ/ปริมาณบางส่วน ดังนี้

ลำดับที่	ชนิดของป่าหวงห้าม	ปริมาณที่ให้เก็บหาได้ในครั้งนี้ (หน่วยนับ)	วันที่ให้ความเห็นชอบ เก็บหาของป่าชนิด เดียวกันก่อนหน้านี้/ ปริมาณที่ให้เก็บ (หน่วยนับ)	เมื่อรวมกันทั้งปีเกินปริมาณ สูงสุดที่กำหนดไว้ในบัญชี รายชื่อของป่าหวงห้ามและ ปริมาณสูงสุดที่ให้เก็บได้ หรือไม่ (ทำเครื่องหมาย ✓ ลงในช่อง)	
				เกิน	ไม่เกิน

และผู้ยื่นคำขอปฏิบัติตามเงื่อนไข ดังต่อไปนี้

.....
.....

(ลงชื่อ).....

(.....)

ตำแหน่ง ประธานกรรมการจัดการป่าชุมชน.....

หมายเหตุ : ๑. ให้จัดทำสำเนาฉบับ ๑ ชุด เก็บไว้ที่คณะกรรมการจัดการป่าชุมชน

๒. แบบ คนช. ๑๐-๑ และสำเนาฉบับ ให้ผู้ยื่นคำขอและประธานกรรมการจัดการป่าชุมชน
ลงชื่อกำกับเอกสารทุกแผ่น

บันทึกการตรวจสอบของป่าหวงห้าม

(กรณีขอเก็บหาของป่าหวงห้ามเกินปริมาณที่อธิบดีประกาศกำหนด)

ชื่อป่าชุมชน.....

หมู่ที่.....ตำบล.....อำเภอ.....จังหวัด.....

เขียนที่.....

วันที่.....เดือน.....พ.ศ.....

เรียน คณะกรรมการจัดการป่าชุมชน.....

ตามที่ คณะกรรมการจัดการป่าชุมชนมอบหมายให้กรรมการจัดการป่าชุมชน พร้อมด้วยเจ้าหน้าที่ป่าชุมชนที่สังกัดกรมป่าไม้ ตามรายชื่อท้ายบันทึกฉบับนี้ และสมาชิกป่าชุมชน ผู้ยื่นคำขอความเห็นชอบเก็บหาของป่าหวงห้าม ได้ร่วมกันตรวจสอบของป่าหวงห้าม ตามที่ผู้ยื่นคำขอ ได้แจ้งไว้ ดังนี้

ลำดับที่	ชนิดของป่าหวงห้าม	จำนวน/ปริมาณ (หน่วยนับ)	อยู่ในบริเวณใด/ตำแหน่งพิกัด

ตรวจสอบแล้วพบว่า

- ไม่มีของป่าหวงห้ามดังกล่าว
- มีของป่าหวงห้ามดังกล่าวไม่เพียงพอที่จะเก็บหาได้ตามคำขอ
- มีของป่าหวงห้ามดังกล่าวเพียงพอที่จะเก็บหาได้ตามคำขอ โดยไม่ทำลาย

ความหลากหลายทางชีวภาพ หรือส่งผลกระทบต่อสิ่งแวดล้อมในป่าชุมชน

ความเห็นเพิ่มเติม.....

คณะผู้ตรวจสอบของป่าหวงห้ามขอรับรองว่าบันทึกเหตุการณ์ข้างต้นเป็นความจริง จึงลงลายมือชื่อไว้เป็นหลักฐาน

(ลงชื่อ).....

(.....)

ตำแหน่ง เจ้าหน้าที่ป่าชุมชนที่สังกัดกรมป่าไม้

(ลงชื่อ).....

(.....)

ตำแหน่ง กรรมการจัดการป่าชุมชน

ผู้ยื่นคำขอความเห็นชอบเก็บหาของป่าหวงห้าม/ผู้นำตรวจ

(ลงชื่อ).....

(.....)

แผนการใช้ประโยชน์จากไม้

ชื่อป่าชุมชน.....
 หมู่ที่..... ตำบล..... อำเภอ..... จังหวัด.....

๑. แผนการใช้ประโยชน์จากไม้ ฉบับที่..... ลงวันที่.....

๒. ป่าชุมชน มีเนื้อที่
 ประมาณ.....ไร่.....งาน.....ตารางวา

๓. มีแผนการใช้ประโยชน์จากไม้ในบริเวณเพื่อการใช้ประโยชน์ เนื้อที่
 ประมาณ.....ไร่.....งาน.....ตารางวา
 คิดเป็นร้อยละ.....ของพื้นที่ป่าชุมชน

๔. กรอบแผนการใช้ประโยชน์จากไม้

๔.๑ กรณีเป็นการเสนอแผนการใช้ประโยชน์จากไม้ที่มีใช้ฉบับแรก ให้ระบุจำนวนไม้
 ที่คงเหลือตามบัญชีที่ได้รับความเห็นชอบในครั้งก่อน คงเหลือ จำนวนตัน (รายละเอียดตาม
 บัญชีไม้คงเหลือที่แนบ)

๔.๒ บัญชีรายการชนิดและจำนวนไม้ที่ประสงค์จะให้ล้มไม้ได้

ลำดับที่	ชนิด/ชื่อ วิทยาศาสตร์	ขนาดความโต (วัดโดยรอบลำต้น ตรงที่ระดับความ สูงหนึ่งร้อยสามสิบ เซนติเมตร จากพื้นดิน)	อยู่ในบริเวณใด/ ตำแหน่งพิกัด	ไม้ธรรมชาติ/ ไม้ที่ปลูกขึ้น
รวมจำนวน ตัน				

๔.๓ การพิจารณาให้สมาชิกป่าชุมชนใช้ประโยชน์จากไม้ จะเป็นไปตามหลักเกณฑ์
 การพิจารณา ดังนี้

(๑) ตามความจำเป็นเพียงเฉพาะเพื่อใช้สอยในครัวเรือน และเพื่อกิจกรรมสาธารณะ
 ภายในชุมชน

(๒) ใช้ประโยชน์จากไม้ในป่าชุมชนอย่างสมดุลและยั่งยืน ไม่ทำลายความหลากหลายทาง
 ชีวภาพหรือส่งผลกระทบต่อสิ่งแวดล้อมในป่าชุมชน

(๓) กรณีใช้สอยในครัวเรือน ให้นำหลักเกณฑ์ตามระเบียบคณะกรรมการ
 นโยบายป่าชุมชน ว่าด้วยการใช้ประโยชน์จากผลผลิตและบริการป่าชุมชน พ.ศ. ๒๕๖๖ ข้อ ๒๐
 มาพิจารณา

คำขอความเห็นชอบในการใช้ประโยชน์จากไม้
เพื่อนำไปใช้สอยในครัวเรือนของสมาชิกป่าชุมชน

เขียนที่.....
วันที่.....เดือน.....พ.ศ.....

เรียน คณะกรรมการจัดการป่าชุมชน.....

ข้าพเจ้า (นาย/นาง/นางสาว).....
เลขประจำตัวประชาชน.....มีภูมิลำเนาอยู่บ้านเลขที่.....หมู่ที่.....
ตรอก/ซอย.....ถนน.....
ตำบล/แขวง.....อำเภอ/เขต.....จังหวัด.....
เบอร์โทรศัพท์.....E-mail.....

เป็นสมาชิกป่าชุมชนแห่งนี้ (ระบุประเภทสมาชิก)

สมาชิกสามัญ สมาชิกสมทบ

มีบทบาทหน้าที่ในการดูแลรักษาป่าชุมชน (ถ้ามี ให้ระบุด้วย).....

ขอความเห็นชอบในการใช้ประโยชน์จากไม้ในป่าชุมชนโดยมีรายละเอียด ดังต่อไปนี้

๑. วัตถุประสงค์และความจำเป็น.....

๒. รายชื่อชนิดไม้ที่ขอใช้ประโยชน์ จากบัญชีรายการชนิดไม้ตามแผนการใช้ประโยชน์
จากไม้ที่ได้รับความเห็นชอบจากคณะกรรมการป่าชุมชนประจำจังหวัด

ลำดับที่เลือก ตามบัญชีฯ	ชนิด/ชื่อ วิทยาศาสตร์	ขนาดความโต (วัดโดยรอบลำต้น ตรงที่ระดับความสูง หนึ่งร้อยสามสิบ เซนติเมตร จากพื้นดิน)	อยู่ในบริเวณใด/ ตำแหน่งพิกัด	ไม้ธรรมชาติ/ ไม้ที่ปลูกขึ้น
รวมจำนวน		ต้น		

(ลงชื่อ).....ผู้ยื่นคำขอ
(.....)

การตรวจสอบ

๑. คำขอความเห็นชอบในการใช้ประโยชน์จากไม้ฉบับนี้ เป็นฉบับที่...../พ.ศ.....
๒. ประวัติการขอใช้ประโยชน์จากไม้ของผู้ยื่นคำขอหรือสมาชิกในครัวเรือนของผู้ยื่นคำขอ

ครั้งที่	วันที่ขอใช้ประโยชน์จากไม้	ชนิด/ชื่อวิทยาศาสตร์	ขนาดความโต (วัดโดยรอบลำต้นตรงที่ระดับความสูงหนึ่งร้อยสามสิบเซนติเมตรจากพื้นดิน)	ไม้ธรรมชาติ/ไม้ที่ปลูกขึ้น	วัตถุประสงค์การใช้ประโยชน์
รวมจำนวน ต้น					

๓. บัญชีรายการชนิดไม้ตามแผนการใช้ประโยชน์จากไม้ที่ได้รับความเห็นชอบจากคณะกรรมการป่าชุมชนประจำจังหวัด

- ปัจจุบันคงเหลือ จำนวน ต้น
การขอใช้ครั้งนี้ จำนวน ต้น
คงเหลือสุทธิ จำนวน ต้น

(ลงชื่อ).....ผู้ตรวจสอบ
(.....)

ตำแหน่ง กรรมการจัดการป่าชุมชน

คณะกรรมการจัดการป่าชุมชนได้มีมติเมื่อวันที่

ไม่เห็นชอบให้ผู้ยื่นคำขอใช้ประโยชน์จากไม้ เนื่องจาก.....

เห็นชอบให้ผู้ยื่นคำขอใช้ประโยชน์จากไม้ตามรายการที่ขอ จำนวน.....รายการ

เห็นชอบให้ผู้ยื่นคำขอใช้ประโยชน์จากไม้เฉพาะบางรายการ ดังนี้

ลำดับที่ เลือกตาม บัญชีฯ	ชนิด/ ชื่อวิทยาศาสตร์	ขนาดความโต (วัดโดยรอบลำต้นตรงที่ ระดับความสูง หนึ่งร้อยสามสิบ เซนติเมตร จากพื้นดิน)	อยู่ในบริเวณใด/ ตำแหน่งพิกัด	ไม้ธรรมชาติ/ ไม้ที่ปลูกเอง

โดยมีเงื่อนไข ดังต่อไปนี้

๑. ผู้ยื่นคำขอต้องปลูกต้นไม้ทดแทนอย่างน้อย ๑๐ ต้น ต่อต้นไม้ที่ได้ล้มไปหนึ่งต้น

๒. อื่น ๆ

(ลงชื่อ).....

(.....)

ตำแหน่ง ประธานกรรมการจัดการป่าชุมชน.....

บันทึกการล้มไม้

ชื่อป่าชุมชน.....

หมู่ที่.....ตำบล.....อำเภอ.....จังหวัด.....

เขียนที่.....

วันที่.....เดือน.....พ.ศ.....

บันทึกการล้มไม้ฉบับนี้จัดทำขึ้นโดยเจ้าหน้าที่ป่าชุมชนที่สังกัดกรมป่าไม้ ร่วมกับกรรมการจัดการป่าชุมชนและสมาชิกป่าชุมชน ดังมีรายชื่อท้ายบันทึกฉบับนี้ ได้ลงพื้นที่เพื่อกำกับดูแลการล้มไม้ มีรายละเอียด ดังนี้

๑. รายละเอียดของไม้ที่ทำการล้ม

ลำดับที่ เลือกตาม บัญชีฯ	ชนิด/ ชื่อวิทยาศาสตร์	ขนาดความโต (วัดโดยรอบลำต้นตรงที่ ระดับความสูงหนึ่งร้อย สามสิบเซนติเมตร จากพื้นดิน)	อยู่ในบริเวณใด/ ตำแหน่งพิกัด	ไม้ธรรมชาติ/ ไม้ที่ปลูกเอง
รวม	ต้น			

๒. เป็นการล้มไม้ ในกรณี

ใช้สอยในครัวเรือน โดยมี (นาย/นาง/นางสาว).....

เลขประจำตัวประชาชน.....เป็นผู้ยื่นคำขอใช้ประโยชน์จากไม้

ซึ่งเป็นสมาชิกป่าชุมชนแห่งนี้ (ระบุประเภทสมาชิก) สมาชิกสามัญ สมาชิกสมทบ

เพื่อกิจกรรมสาธารณะภายในชุมชน ตามมติที่ประชุมคณะกรรมการจัดการป่าชุมชน ร่วมกับสมาชิกป่าชุมชน เมื่อวันที่.....โดยมีวัตถุประสงค์เพื่อ.....

๓. ได้ทำการล้มไม้เมื่อวันที่.....เวลา.....

๔. ปริมาตรไม้โดยประมาณ.....ลบ.ม. ได้ตัดแยกส่วนออกเป็น.....ท่อน

๕. ข้อสังเกตอื่น.....

พร้อมนี้ได้แนบภาพถ่ายต้นไม้ก่อนที่จะล้มไม้ การล้มไม้นั้น ต่อไม้ที่ล้มแล้ว และไม้ที่ตัดเป็นท่อน จำนวน.....ภาพ

(ลงชื่อ).....

(.....)

ตำแหน่ง เจ้าหน้าที่ป่าชุมชนที่สังกัดกรมป่าไม้

ผู้ร่วมกำกับดูแลการล้มไม้/พยาน

(ลงชื่อ).....

(.....)

ตำแหน่ง กรรมการจัดการป่าชุมชน

(ลงชื่อ).....

(.....)

สมาชิกป่าชุมชน

คำขอที่.....
 รัับวันที่.....
 ผู้รับ.....

คำขอเข้าร่วมโครงการลดก๊าซเรือนกระจกภาคสมัครใจตามมาตรฐานของประเทศไทย
 (Thailand Voluntary Emission Reduction Program: T-VER)

เขียนที่.....
 วันที่.....เดือน.....พ.ศ.....

เรียน อธิบดีกรมป่าไม้

๑. ข้าพเจ้า (นาย/นาง/นางสาว).....

เลขประจำตัวประชาชน.....มีภูมิลำเนาอยู่บ้านเลขที่.....หมู่ที่.....
 ตรอก/ซอย.....ถนน.....
 ตำบล/แขวง.....อำเภอ/เขต.....จังหวัด.....
 เบอร์โทรศัพท์.....E-mail.....

ตำแหน่ง ประธานกรรมการจัดการป่าชุมชน
 กรรมการจัดการป่าชุมชนที่ได้รับมอบหมายจากคณะกรรมการจัดการป่าชุมชน

ป่าชุมชน.....
 หมู่ที่.....ตำบล.....อำเภอ.....จังหวัด.....

๒. มีความประสงค์ขอเข้าร่วมโครงการ T-VER กับกรมป่าไม้ มีรายละเอียดดังต่อไปนี้

๒.๑ ชื่อโครงการ T-VER

ภาษาไทย :
 ภาษาอังกฤษ :

๒.๒ ที่ตั้งโครงการ T-VER

ในพื้นที่ป่าชุมชน.....
 หมู่ที่.....ตำบล.....อำเภอ.....จังหวัด.....
 เนื้อที่.....ไร่.....งาน.....ตารางวา

๒.๓ กรณีมีบุคคล นิติบุคคล หรือหน่วยงานของรัฐเข้าร่วมสนับสนุนการดำเนินงาน
 ตามโครงการ T-VER ของคณะกรรมการจัดการป่าชุมชน (ถ้ามี)

ชื่อผู้สนับสนุนโครงการ.....

เป็นบุคคลธรรมดา เลขประจำตัวประชาชน.....สัญชาติ.....

เป็นนิติบุคคล ประเภท.....จดทะเบียนเมื่อ.....

ณ.....เลขทะเบียนที่.....

โดยมีผู้มีอำนาจลงชื่อแทนนิติบุคคล ชื่อ.....

เป็นหน่วยงานของรัฐ สังกัด.....

โดยมี.....เป็นผู้มีอำนาจดำเนินการแทนหน่วยงานของรัฐ

ที่อยู่..... หมู่ที่..... ต.ตรอก/ซอย.....
ถนน..... ตำบล/แขวง.....
อำเภอ/เขต..... จังหวัด.....
เบอร์โทรศัพท์..... E-mail.....

๓. การจัดทำเอกสารข้อเสนอโครงการ (Project Design Document : PDD) ตามโครงการ T-VER ที่ อบก. กำหนด ได้ระบุให้กรมป่าไม้เป็นเจ้าของโครงการ T-VER และผู้พัฒนาโครงการ คณะกรรมการจัดการป่าชุมชน.....เป็นผู้พัฒนาโครงการ โดยระยะเวลาที่ขอขึ้นทะเบียนโครงการ T-VER เป็นเวลา.....ปี (ไม่เกิน ๑๕ ปี)

๔. ข้าพเจ้ายินยอมปฏิบัติตามระเบียบคณะกรรมการนโยบายป่าชุมชน ว่าด้วยการใช้ประโยชน์ จากผลผลิตและบริการป่าชุมชน พ.ศ. ๒๕๖๖ และได้แนบเอกสารหลักฐานที่เกี่ยวข้อง ดังนี้

เอกสารข้อเสนอโครงการ T-VER ตามหลักเกณฑ์ของ อบก.

แผนที่บริเวณที่ตั้งโครงการ T-VER มาตรฐาน.....

พร้อมไฟล์ข้อมูลขอบเขตพื้นที่โครงการในรูปแบบข้อมูลสารสนเทศภูมิศาสตร์ (shapefile)

สำเนาหนังสือแจ้งและใบรับแจ้งการขอเข้าไปศึกษา ค้นคว้า วิจัย หรือสำรวจ ความหลากหลายทางชีวภาพในป่าชุมชน (ตามมาตรา ๖๖)

สำเนาหนังสือแจ้งความจำนง กรณีมีบุคคล นิติบุคคล หรือหน่วยงานของรัฐเข้าร่วม สนับสนุนการดำเนินงานตามโครงการ T-VER ของคณะกรรมการจัดการป่าชุมชน

เอกสารอื่น ๆ (ถ้ามี).....

(ลงชื่อ).....ผู้ยื่นคำขอ

(.....)

ตำแหน่ง.....

สำหรับเจ้าหน้าที่

ได้รับคำขอ พร้อมหลักฐานที่เกี่ยวข้องครบถ้วน เมื่อวันที่.....

(ลงชื่อ).....ผู้รับคำขอ

(.....)

ตำแหน่ง.....

ความเห็น

.....
.....

(ลงชื่อ).....ผู้ตรวจสอบ
(.....)
ตำแหน่ง.....

(ลงชื่อ).....ผู้ตรวจสอบ
(.....)
ตำแหน่ง.....

ความเห็นอธิบดีกรมป่าไม้

.....
.....

(ลงชื่อ).....ผู้อนุญาต
(.....)
ตำแหน่ง.....

คำขออนุญาตใช้พื้นที่ป่าชุมชน
เพื่อขุดเจาะบ่อน้ำ สร้างบ่อพักน้ำ ถังเก็บน้ำ วางท่อ หรือระบบส่งน้ำ

เขียนที่.....
วันที่.....เดือน.....พ.ศ.....

เรียน คณะกรรมการป่าชุมชนประจำจังหวัด.....

๑. ข้าพเจ้า (นาย/นาง/นางสาว).....

เลขประจำตัวประชาชน.....มีภูมิลำเนาอยู่บ้านเลขที่.....หมู่ที่.....

ตรอก/ซอย.....ถนน.....

ตำบล/แขวง.....อำเภอ/เขต.....จังหวัด.....

เบอร์โทรศัพท์.....E-mail.....

ตำแหน่ง ประธานกรรมการจัดการป่าชุมชน
 กรรมการจัดการป่าชุมชนที่ได้รับมอบหมายจากคณะกรรมการจัดการป่าชุมชน

ป่าชุมชน.....

หมู่ที่.....ตำบล.....อำเภอ.....จังหวัด.....

๒. มีความประสงค์จะขอใช้พื้นที่ป่าชุมชนแห่งนี้

- เพื่อ ขุดเจาะบ่อน้ำ จำนวน/ปริมาณ.....
 สร้างบ่อพักน้ำ จำนวน/ปริมาณ.....
 ถังเก็บน้ำ จำนวน/ปริมาณ.....
 วางท่อ จำนวน/ปริมาณ.....
 ระบบส่งน้ำ จำนวน/ปริมาณ.....

๓. เพื่อนำทรัพยากรน้ำสาธารณะมาใช้ประโยชน์ต่อ

- การอุปโภคบริโภคในครัวเรือนของสมาชิกป่าชุมชน
 ใช้ในกิจกรรมสาธารณะภายในชุมชน

๔. ตำแหน่งและเนื้อที่ที่จะทำการขุดเจาะบ่อน้ำ สร้างบ่อพักน้ำ ถังเก็บน้ำ วางท่อ หรือระบบส่งน้ำ

- บริเวณเพื่อการใช้ประโยชน์
มีเนื้อที่.....ไร่.....งาน.....ตารางวา
 บริเวณเพื่อการอนุรักษ์
มีเนื้อที่.....ไร่.....งาน.....ตารางวา

๕. ข้าพเจ้าขอรับรองว่าเมื่อได้รับอนุญาตแล้ว คณะกรรมการจัดการป่าชุมชนจะดำเนินการให้เป็นไปตามกฎหมายที่เกี่ยวข้องกับทรัพยากรน้ำ เช่น กฎหมายว่าด้วยทรัพยากรน้ำ กฎหมายว่าด้วยน้ำบาดาล และกฎหมายว่าด้วยการชลประทาน ให้ครบถ้วนถูกต้องต่อไป

๖. ข้าพเจ้าได้แนบเอกสารหลักฐานที่เกี่ยวข้อง ดังนี้

แผนที่สังเขปหรือภาพถ่ายแสดงจุดที่ตั้งบริเวณที่ขออนุญาตใช้พื้นที่ป่าชุมชนเพื่อขุดเจาะบ่อน้ำ สร้างบ่อพักน้ำ ถังเก็บน้ำ วางท่อ หรือระบบส่งน้ำ

รายละเอียดรายการที่ขออนุญาตใช้พื้นที่ป่าชุมชนเพื่อขุดเจาะบ่อน้ำ สร้างบ่อพักน้ำ ถังเก็บน้ำ วางท่อ หรือระบบส่งน้ำ พร้อมแบบแปลน แผนผังการขุดเจาะบ่อน้ำ สร้างบ่อพักน้ำ ถังเก็บน้ำ วางท่อ หรือระบบส่งน้ำ

สำเนาบันทึกการประชุมคณะกรรมการจัดการป่าชุมชนร่วมกับสมาชิกป่าชุมชนที่มีมติเห็นชอบ กรณีขออนุญาตใช้พื้นที่ป่าชุมชนเพื่อขุดเจาะบ่อน้ำ สร้างบ่อพักน้ำ ถังเก็บน้ำ วางท่อ หรือระบบส่งน้ำ

เอกสารอื่น ๆ (ถ้ามี).....

(ลงชื่อ).....ผู้ยื่นคำขอ

(.....)

ตำแหน่ง.....

(ลงชื่อ).....ผู้รับคำขอ

(.....)

ตำแหน่ง.....

หมายเหตุ : ออกใบรับคำขอเลขที่.....เมื่อวันที่.....

ใบรับคำขออนุญาตใช้พื้นที่ป่าชุมชน
เพื่อขุดเจาะบ่อน้ำ สร้างบ่อพักน้ำ ถังเก็บน้ำ วางท่อ หรือระบบส่งน้ำ

ใบรับคำขอเลขที่.....วันที่ออกใบรับคำขอ.....

ตามที่คณะกรรมการจัดการป่าชุมชน.....

โดยมี (นาย/นาง/นางสาว).....

เบอร์โทรศัพท์.....E-mail.....

- ตำแหน่ง ประธานกรรมการจัดการป่าชุมชน
 กรรมการจัดการป่าชุมชนที่ได้รับมอบหมายจากคณะกรรมการจัดการป่าชุมชน

เป็นผู้ยื่นคำขอ

ใบรับคำขอนี้ ออกไว้เพื่อเป็นหลักฐานว่า เจ้าหน้าที่ที่ได้รับคำขอไว้เรียบร้อยแล้ว โดยผู้ยื่นคำขอ
ได้ยื่นเอกสารหลักฐานไว้ ดังนี้

แผนที่สังเขปหรือภาพถ่ายแสดงจุดที่ตั้งบริเวณที่ขออนุญาตใช้พื้นที่ป่าชุมชน
เพื่อขุดเจาะบ่อน้ำ สร้างบ่อพักน้ำ ถังเก็บน้ำ วางท่อ หรือระบบส่งน้ำ

รายละเอียดรายการที่ขออนุญาตใช้พื้นที่ป่าชุมชนเพื่อขุดเจาะบ่อน้ำ สร้างบ่อพักน้ำ
ถังเก็บน้ำ วางท่อ หรือระบบส่งน้ำ พร้อมแบบแปลน แผนผังการขุดเจาะบ่อน้ำ สร้างบ่อพักน้ำ ถังเก็บน้ำ
วางท่อ หรือระบบส่งน้ำ

สำเนาบันทึกการประชุมคณะกรรมการจัดการป่าชุมชนร่วมกับสมาชิกป่าชุมชน
ที่มีมติเห็นชอบ กรณีขออนุญาตใช้พื้นที่ป่าชุมชนเพื่อขุดเจาะบ่อน้ำ สร้างบ่อพักน้ำ ถังเก็บน้ำ วางท่อ
หรือระบบส่งน้ำ

เอกสารอื่น ๆ (ถ้ามี).....

หมายเหตุ : คณะกรรมการป่าชุมชนประจำจังหวัดจะพิจารณาดำเนินการต่อไปเมื่อได้รับเอกสารหลักฐาน
ครบถ้วน

เจ้าหน้าที่ได้ตรวจสอบหลักฐานแล้ว ปรากฏว่า

เอกสารหลักฐานครบถ้วนถูกต้อง จำนวน.....แผ่น

เอกสารหลักฐานไม่ครบถ้วน.....

ให้ผู้ยื่นคำขอส่งเอกสารหลักฐานเพิ่มเติมภายในวันที่.....

หากไม่ส่งเอกสารหลักฐานภายในวัน เวลาที่กำหนดดังกล่าวถือว่าคำขออนุญาตเป็นอันยกเลิก

ทั้งนี้ ได้แจ้งและมอบใบรับคำขอให้ผู้ยื่นคำขอทราบเพื่อดำเนินการในส่วนที่เกี่ยวข้องต่อไป

(ลงชื่อ).....ผู้ยื่นคำขอ

(ลงชื่อ).....ผู้รับคำขอ

(.....)

(.....)

ตำแหน่ง.....

ตำแหน่ง.....

หมายเหตุ : กรณียื่นเอกสารเพิ่มเติม

เจ้าหน้าที่ได้รับเอกสารหลักฐานเพิ่มเติมครบถ้วนแล้วเมื่อวันที่.....

(ลงชื่อ).....ผู้รับเอกสารเพิ่มเติม

(.....)

ตำแหน่ง.....

รายงานผลการตรวจสอบสภาพป่า
(กรณีการขอใช้พื้นที่ป่าชุมชนเพื่อขุดเจาะบ่อน้ำ สร้างบ่อพักน้ำ ถังเก็บน้ำ วางท่อ หรือระบบส่งน้ำ)

๑. ผู้ขออนุญาต คณะกรรมการจัดการป่าชุมชน.....

โดยมี (นาย/นาง/นางสาว)

เลขประจำตัวประชาชน.....มีภูมิลำเนาอยู่บ้านเลขที่.....หมู่ที่.....

ตรอก/ซอย.....ถนน.....

ตำบล/แขวง.....อำเภอ/เขต.....จังหวัด.....

เบอร์โทรศัพท์.....E-mail.....

ตำแหน่ง ประธานกรรมการจัดการป่าชุมชน

กรรมการจัดการป่าชุมชนที่ได้รับมอบหมายจากคณะกรรมการจัดการป่าชุมชน

เป็นผู้ยื่นคำขอ

๒. วัตถุประสงค์การขออนุญาตใช้พื้นที่ เพื่อ.....

๓. ที่ตั้งของพื้นที่ที่ขออนุญาต

ชื่อป่าชุมชน.....

หมู่ที่.....ตำบล.....อำเภอ.....จังหวัด.....

ระบุจุดพิกัดด้วยเครื่อง G.P.S. แสดงบริเวณที่ขออนุญาตทุกด้านประกอบแผนที่แสดงแนวเขตป่าชุมชนที่แนบ

๔. เนื้อที่ที่ขออนุญาต

รวม.....ไร่.....งาน.....ตารางวา

อยู่ในบริเวณเพื่อการใช้ประโยชน์

มีเนื้อที่.....ไร่.....งาน.....ตารางวา

อยู่ในบริเวณเพื่อการอนุรักษ์

มีเนื้อที่.....ไร่.....งาน.....ตารางวา

๕. ลักษณะภูมิประเทศ (ให้ระบุว่าเป็นที่ราบ เนินเขา ภูเขา หรือที่ลุ่ม ความลาดชันและความสูงจากระดับน้ำทะเลปานกลาง ชนิดดินและหิน เป็นป่าต้นน้ำลำธารหรือไม่ อยู่ในพื้นที่ลุ่มน้ำชั้นใด ที่เท่าใด ตามมติคณะรัฐมนตรี เมื่อวันที่ เดือน และปีใด มีลำห้วยหรือไม่ ถ้ามีไหลลงสู่ลำน้ำที่สำคัญอะไร เป็นระยะทางประมาณเท่าใด และให้ทำการถ่ายภาพสีแสดงสภาพพื้นที่ที่ทำการตรวจสอบสภาพป่า ตรงกลางแปลงที่ขออนุญาตและกระจายออกทั้ง ๘ ทิศ รวมแล้วไม่น้อยกว่า ๙ ภาพ ประกอบรายงานด้วย)

๖. ประเภทป่าและสภาพป่า (ให้ระบุว่า เป็นป่าประเภทใด มีสภาพป่าเป็นอย่างไร มีไม้หวงห้าม ลักษณะสมบูรณ์เหลืออยู่มากน้อยเพียงใด มีไม้ทรงคุณค่าที่มีไม้หวงห้ามหรือไม่ ป่านั้นยากที่จะกลับฟื้นคืนได้ตามธรรมชาติหรือไม่ เคยผ่านการแผ้วถางมาก่อนหรือไม่ อย่างไร หากหมดสภาพป่าแล้ว ให้ระบุว่าเนื่องจากสาเหตุใด)

๗. พรรณไม้ที่ขึ้นอยู่ในบริเวณที่ขออนุญาต (สำรวจและจัดทำบัญชีแสดงชนิดและขนาดของไม้ทรงคุณค่าที่มีขนาดความโตตั้งแต่สิบห้าเซนติเมตรขึ้นไป โดยวัดรอบลำต้นตรงที่ระดับความสูงหนึ่งร้อยสามสิบเซนติเมตรจากพื้นดิน)

๘. การตรวจสอบสภาพป่าตามหลักเกณฑ์

มีเหตุผลและความจำเป็นต้องนำทรัพยากรน้ำสาธารณะในป่าชุมชนมาใช้เพื่อการอุปโภคบริโภคในครัวเรือนของสมาชิกป่าชุมชน หรือใช้ในกิจกรรมสาธารณะภายในชุมชน

ไม่มีวิธีการอื่นที่เหมาะสมไปกว่าการขุดเจาะบ่อน้ำ สร้างบ่อพักน้ำ ถังเก็บน้ำ วางท่อหรือระบบส่งน้ำในพื้นที่ป่าชุมชนเพื่อนำทรัพยากรน้ำสาธารณะในป่าชุมชนมาใช้

บริเวณตำแหน่งพื้นที่และขนาดเนื้อที่ที่ขอใช้มีความเหมาะสมกับวิธีการขุดเจาะบ่อน้ำ สร้างบ่อพักน้ำ ถังเก็บน้ำ วางท่อหรือระบบส่งน้ำ

การขุดเจาะบ่อน้ำ สร้างบ่อพักน้ำ ถังเก็บน้ำ วางท่อหรือระบบส่งน้ำในพื้นที่ป่าชุมชนไม่ส่งผลกระทบต่อระบบนิเวศของป่าชุมชนอย่างมีนัยสำคัญ

๙. วัน เดือน ปี ที่ทำการตรวจสอบสภาพป่า (ให้ระบุวัน เดือน ปี ที่เข้าทำการตรวจสอบสภาพป่า และวัน เดือน ปี ที่ตรวจสอบสภาพป่าเสร็จสิ้น)

๑๐. เอกสารอื่น ๆ (ถ้ามี) (อาทิเช่น ความเห็นของหน่วยงานที่เกี่ยวข้องกับรายละเอียดการขุดเจาะบ่อน้ำ สร้างบ่อพักน้ำ ถังเก็บน้ำ วางท่อ หรือระบบส่งน้ำ เช่น ความเห็นของสำนักงานทรัพยากรน้ำแห่งชาติ ความเห็นของกรมทรัพยากรน้ำบาดาล เป็นต้น)

๑๑. ความเห็นผู้ตรวจสอบสภาพป่า (เห็นควร/ไม่เห็นควร เนื่องจาก)

.....

พร้อมจัดทำแผนที่แสดงบริเวณที่เห็นควรอนุญาตให้ใช้พื้นที่ป่าชุมชนเพื่อขุดเจาะบ่อน้ำ สร้างบ่อพักน้ำ ถังเก็บน้ำ วางท่อ หรือระบบส่งน้ำ

(ลงชื่อ).....ผู้นำตรวจสอบสภาพป่า
(.....)
ตำแหน่ง.....

(ลงชื่อ).....ผู้ตรวจสอบสภาพป่า
(.....)
ตำแหน่ง.....

(ลงชื่อ).....ผู้ตรวจสอบสภาพป่า
(.....)
ตำแหน่ง.....

๑๒. ความเห็นของเลขานุการคณะกรรมการป่าชุมชนประจำจังหวัด

.....
.....

(ลงชื่อ).....

(.....)

ตำแหน่ง.....

ทำหน้าที่เลขานุการคณะกรรมการป่าชุมชน

ประจำจังหวัด.....

หมายเหตุ : กรณีมีการขุดเจาะบ่อน้ำ สร้างบ่อพักน้ำ ถังเก็บน้ำ วางท่อ หรือระบบส่งน้ำมากกว่า
หนึ่งรายการและอยู่คนละบริเวณ ให้แยกรายงานการตรวจสอบสภาพป่าเป็นแต่ละบริเวณ



หนังสืออนุญาตให้ใช้พื้นที่ป่าชุมชน
เพื่อขุดเจาะบ่อน้ำ สร้างบ่อพักน้ำ ถังเก็บน้ำ วางท่อ หรือระบบส่งน้ำ

หนังสืออนุญาตเลขที่.....

ที่ทำการ.....

วันที่.....เดือน.....พ.ศ.....

อาศัยอำนาจตามความในข้อ ๔๑ แห่งระเบียบคณะกรรมการนโยบายป่าชุมชน
ว่าด้วยการใช้ประโยชน์จากผลผลิตและบริการป่าชุมชน พ.ศ. ๒๕๖๖

คณะกรรมการป่าชุมชนประจำจังหวัด.....

อนุญาตให้คณะกรรมการจัดการป่าชุมชน.....

หมู่ที่.....ตำบล.....อำเภอ.....จังหวัด.....

ใช้พื้นที่ป่าชุมชน รวมจำนวน.....รายการ มีรายละเอียด ดังนี้ (หากมีมากกว่า ๑ รายการ
ให้ระบุรายละเอียดทุกรายการ)

รายการที่.....

ชื่อรายการ.....(ระบุว่าขุดเจาะบ่อน้ำ สร้างบ่อพักน้ำ ถังเก็บน้ำ วางท่อ หรือระบบส่งน้ำ)

มีเนื้อที่.....ไร่.....งาน.....ตารางวา

บริเวณตำแหน่งขอใช้พื้นที่ป่าชุมชน ปรากฏตามแผนที่แนบท้ายหนังสืออนุญาตฉบับนี้

ทั้งนี้ คณะกรรมการจัดการป่าชุมชนที่ได้รับอนุญาตให้ใช้พื้นที่ป่าชุมชนเพื่อขุดเจาะบ่อน้ำ
สร้างบ่อพักน้ำ ถังเก็บน้ำ วางท่อ หรือระบบส่งน้ำ ต้องปฏิบัติให้เป็นไปตามเงื่อนไขที่กำหนดไว้ท้ายหนังสือ
อนุญาตนี้ (หากมี)

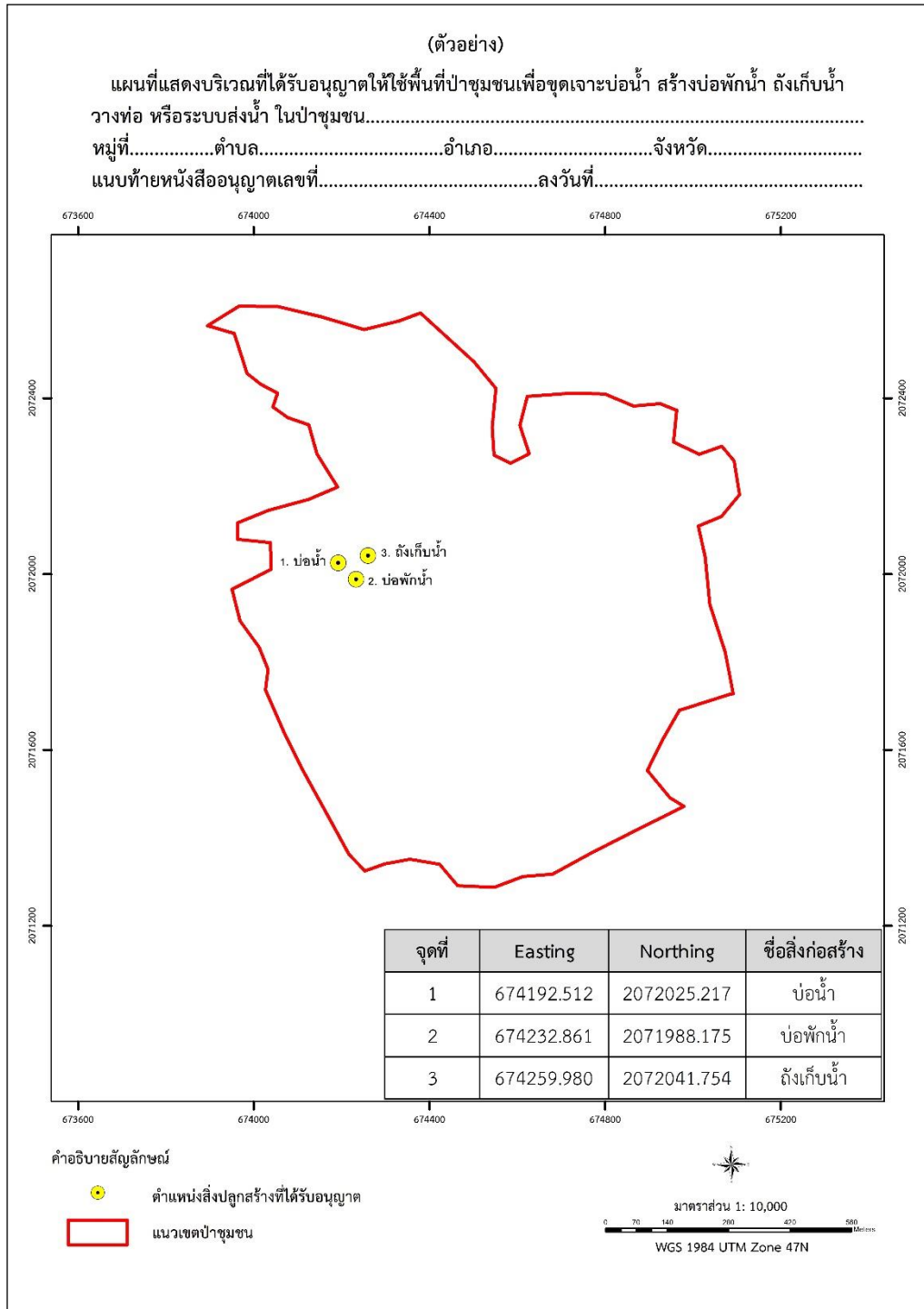
(ลงชื่อ).....ผู้อนุญาต/ผู้ออกใบแทน

(.....)

ตำแหน่ง.....

ประธานกรรมการป่าชุมชนประจำจังหวัด.....

๑. แผนที่แสดงพิกัดบริเวณที่ได้รับอนุญาต



(ลงชื่อ).....เจ้าหน้าที่ป่าชุมชนที่สังกัดกรมป่าไม้/ (ลงชื่อ).....
 (.....) ผู้ตรวจสภาพป่า (.....)

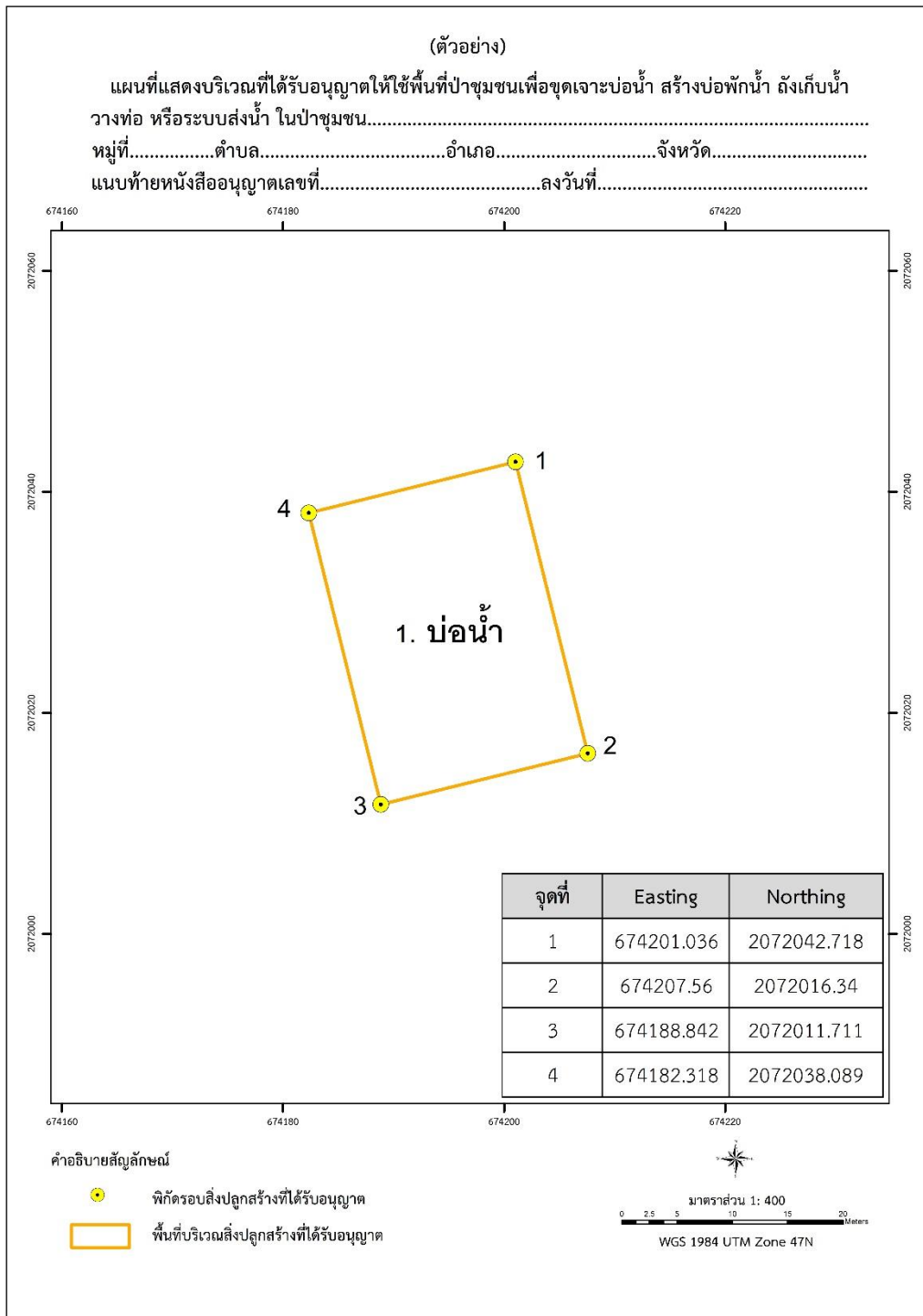
ตำแหน่ง.....

ตำแหน่ง.....

ทำหน้าที่เลขานุการคณะกรรมการป่าชุมชน
 ประจำจังหวัด.....

หมายเหตุ : รูปแบบแผนที่สามารถปรับเปลี่ยนได้ตามความเหมาะสมเพื่อให้ทราบถึงบริเวณที่ได้รับอนุญาต
 ที่ชัดเจน

๒. แผนที่แสดงขอบเขตพื้นที่ที่ได้รับอนุญาต (กรณีที่สามารถดำเนินการได้)



(ลงชื่อ).....เจ้าหน้าที่ป่าชุมชนที่สังกัดกรมป่าไม้/ (ลงชื่อ).....
 (.....) ผู้ตรวจสภาพป่า (.....)
 ตำแหน่ง..... ตำแหน่ง.....
 ทำหน้าที่เลขานุการคณะกรรมการป่าชุมชน
 ประจำจังหวัด.....

หมายเหตุ : รูปแบบแผนที่สามารถปรับเปลี่ยนได้ตามความเหมาะสมเพื่อให้ทราบถึงบริเวณที่ได้รับอนุญาต
 ที่ชัดเจน

คำขอรับใบแทนหนังสืออนุญาตให้ใช้พื้นที่ป่าชุมชน
เพื่อขุดเจาะบ่อน้ำ สร้างบ่อพักน้ำ ถังเก็บน้ำ วางท่อ หรือระบบส่งน้ำ

เขียนที่.....
วันที่.....เดือน.....พ.ศ.....

เรียน คณะกรรมการป่าชุมชนประจำจังหวัด.....

๑. ข้าพเจ้า (นาย/นาง/นางสาว).....

เลขประจำตัวประชาชน.....มีภูมิลำเนาอยู่บ้านเลขที่.....หมู่ที่.....

ตรอก/ซอย.....ถนน.....

ตำบล/แขวง.....อำเภอ/เขต.....จังหวัด.....

เบอร์โทรศัพท์.....E-mail.....

ตำแหน่ง ประธานกรรมการจัดการป่าชุมชน

กรรมการจัดการป่าชุมชนที่ได้รับมอบหมายจากคณะกรรมการจัดการป่าชุมชน

ป่าชุมชน.....

หมู่ที่.....ตำบล.....อำเภอ.....จังหวัด.....

๒. มีความประสงค์ขอรับใบแทนหนังสืออนุญาตให้ใช้พื้นที่ป่าชุมชนเพื่อขุดเจาะบ่อน้ำ
สร้างบ่อพักน้ำ ถังเก็บน้ำ วางท่อ หรือระบบส่งน้ำ ของป่าชุมชน.....

หมู่ที่.....ตำบล.....อำเภอ.....จังหวัด.....

มีจำนวนเนื้อที่ที่ขออนุญาต.....ไร่.....งาน.....ตารางวา

ตามหนังสืออนุญาตเลขที่.....ลงวันที่.....เดือน.....พ.ศ.....

๓. เหตุผลที่ขอรับใบแทนหนังสืออนุญาตให้ใช้พื้นที่ป่าชุมชนเพื่อขุดเจาะบ่อน้ำ สร้างบ่อพักน้ำ
ถังเก็บน้ำ วางท่อ หรือระบบส่งน้ำ เนื่องจาก.....

๔. ข้าพเจ้าได้แนบเอกสารหลักฐานที่เกี่ยวข้อง ดังนี้

ในกรณีที่หนังสืออนุญาตให้ใช้พื้นที่ป่าชุมชนเพื่อขุดเจาะบ่อน้ำ สร้างบ่อพักน้ำ
ถังเก็บน้ำ วางท่อ หรือระบบส่งน้ำ สูญหายหรือถูกทำลาย ให้แนบหลักฐานการแจ้งความต่อพนักงาน
สอบสวน

ในกรณีที่หนังสืออนุญาตให้ใช้พื้นที่ป่าชุมชนเพื่อขุดเจาะบ่อน้ำ สร้างบ่อพักน้ำ
ถังเก็บน้ำ วางท่อ หรือระบบส่งน้ำชำรุด ให้แนบหนังสืออนุญาตที่ชำรุดนั้นมาด้วย

(ลงชื่อ).....ผู้ยื่นคำขอ

(.....)

ตำแหน่ง.....

(ลงชื่อ).....ผู้รับคำขอ

(.....)

ตำแหน่ง.....