

รายงานผลการดำเนินงาน
กิจกรรมบำรุงรักษาป่า (งานพัฒนาด้านวนศาสตร์ชุมชน)
ตามแผนงานพื้นฐานด้านการสร้างการเติบโตบนคุณภาพชีวิตที่เป็นมิตรต่อสิ่งแวดล้อม
ผลผลิตพื้นที่ป่าไม้ได้รับการบริหารจัดการ
กิจกรรมหลักฟื้นฟูป่าไม้ ประจำปีงบประมาณ พ.ศ. ๒๕๖๖

ศูนย์ส่งเสริมวนศาสตร์ชุมชนที่ ๒ (เพชรบูรณ์)
สำนักจัดการป่าชุมชน กรมป่าไม้

คำนำ

กิจกรรมบำรุงรักษาป่า (งานพัฒนานวนศาสตร์ชุมชน) ตามแผนงานพื้นฐานด้านการสร้างการเติบโตบนคุณภาพชีวิตที่เป็นมิตรต่อสิ่งแวดล้อม ผลผลิตพื้นที่ป่าไม้ได้รับการบริหารจัดการ กิจกรรมหลักฟื้นฟูป่าไม้ ประจำปีงบประมาณ พ.ศ. ๒๕๖๖ ศูนย์ส่งเสริมวนศาสตร์ชุมชนที่ ๒ (เพชรบูรณ์) ได้ดำเนินการกิจกรรมบำรุงรักษาป่า ปีที่ (๒-๖) (บำรุงแปลงสาธิตโครงการธนาคารอาหารชุมชน) ดังนี้

บำรุงแปลงสาธิตโครงการธนาคารอาหารชุมชน ปีที่ ๒

๑. ป่าชุมชนบ้านแก่งไฮ หมู่ที่ ๑๑ ตำบลหนองกะท้าว อำเภอนครไทย จังหวัดพิษณุโลก จำนวนเนื้อที่ ๗๐ ไร่
๒. ป่าชุมชนบ้านนาสวรรค์ หมู่ที่ ๑๒ ตำบลคลองกระจิง อำเภอศรีเทพ จังหวัดเพชรบูรณ์ เนื้อที่ ๗๐ ไร่

บำรุงแปลงสาธิตโครงการธนาคารอาหารชุมชน ปีที่ ๓

๑. ป่าชุมชนบ้านไร่เหนือ หมู่ที่ ๒ ตำบลบัวพัฒนา อำเภอหนองไผ่ จังหวัดเพชรบูรณ์ เนื้อที่ ๑๐๐ ไร่
๒. ป่าชุมชนบ้านซั้ววรินทร์ หมู่ที่ ๗ ตำบลบัวพัฒนา อำเภอหนองไผ่ จังหวัดเพชรบูรณ์ เนื้อที่ ๑๐๐ ไร่

บำรุงแปลงสาธิตโครงการธนาคารอาหารชุมชน ปีที่ ๔

๑. ป่าชุมชนบ้านซั้วมะขาม หมู่ ๖ ตำบลยางงาม อำเภอหนองไผ่ จังหวัดเพชรบูรณ์ เนื้อที่ ๑๐๐ ไร่
๒. ป่าชุมชนบ้านลำตาเณร หมู่ ๖ ตำบลบัวพัฒนา อำเภอหนองไผ่ จังหวัดเพชรบูรณ์ เนื้อที่ ๑๐๐ ไร่

บำรุงแปลงสาธิตโครงการธนาคารอาหารชุมชน ปีที่ ๕

๑. ป่าชุมชนบ้านแก่งไฮ หมู่ที่ ๑๑ ตำบลหนองกะท้าว อำเภอนครไทย จังหวัดพิษณุโลก เนื้อที่ ๑๐๐ ไร่
๒. ป่าชุมชนบ้านนาสวรรค์ หมู่ที่ ๑๒ ตำบลคลองกระจิง อำเภอศรีเทพ จังหวัดเพชรบูรณ์ เนื้อที่ ๑๐๐ ไร่

บำรุงแปลงสาธิตโครงการธนาคารอาหารชุมชน ปีที่ ๖

๑. ป่าชุมชนบ้านป่าแดง หมู่ ๔ ตำบลดงประจำ อำเภอพรหมพิราม จังหวัดพิษณุโลก เนื้อที่ ๑๕๐ ไร่

ศูนย์ส่งเสริมวนศาสตร์ชุมชนที่ ๒ (เพชรบูรณ์) หวังเป็นอย่างยิ่งว่ากิจกรรมบำรุงรักษาป่าปี (๒-๖) แปลงสาธิตโครงการธนาคารอาหารชุมชน จะเป็นประโยชน์แก่ชุมชน และประชาชนโดยทั่วไปต่อไป

ศูนย์ส่งเสริมวนศาสตร์ชุมชนที่ ๒ (เพชรบูรณ์)
 สำนักจัดการป่าชุมชน กรมป่าไม้

สารบัญ

	หน้า
ผลการดำเนินงาน บำรุงรักษาป่าปีที่ (๒-๖) บำรุงแปลงสาธิตโครงการธนาคารอาหารชุมชน	
* แผนการปฏิบัติงาน กิจกรรมบำรุงรักษาป่าปีที่ (๒-๖)	๑
*แปลงสาธิตโครงการธนาคารอาหารชุมชน ปีที่ ๒	๓
-ป่าชุมชนบ้านแก่งไฮ หมู่ ๑๑ ตำบลหนองกะท้าว อำเภอนครไทย จังหวัดพิษณุโลก	๓
-ป่าชุมชนบ้านนาสวรรค์ หมู่ ๑๒ ตำบลคลองกระจิง อำเภอศรีเทพ จังหวัดเพชรบูรณ์	๑๓
*แปลงสาธิตโครงการธนาคารอาหารชุมชน ปีที่ ๓	๒๔
- ป่าชุมชนบ้านไร่เหนือ หมู่ที่ ๒ ตำบลบัววัฒนา อำเภอหนองไผ่ จังหวัดเพชรบูรณ์	๒๔
- ป่าชุมชนบ้านซั้ววรินทร์ หมู่ที่ ๗ ตำบลบัววัฒนา อำเภอหนองไผ่ จังหวัดเพชรบูรณ์	๓๑
* แปลงสาธิตโครงการธนาคารอาหารชุมชน ปีที่ ๔	๔๐
- ป่าชุมชนบ้านซั้วมะขาม หมู่ที่ ๖ ตำบลยางงาม อำเภอหนองไผ่ จังหวัดเพชรบูรณ์	๔๐
- ป่าชุมชนบ้านลำตาเถร หมู่ที่ ๖ ตำบลบัววัฒนา อำเภอหนองไผ่ จังหวัดเพชรบูรณ์	๔๗
* แปลงสาธิตโครงการธนาคารอาหารชุมชน ปีที่ ๕	๕๖
-ป่าชุมชนบ้านแก่งไฮ หมู่ ๑๑ ตำบลหนองกะท้าว อำเภอนครไทย จังหวัดพิษณุโลก	๕๖
-ป่าชุมชนบ้านนาสวรรค์ หมู่ ๑๒ ตำบลคลองกระจิง อำเภอศรีเทพ จังหวัดเพชรบูรณ์	๖๘
* แปลงสาธิตโครงการธนาคารอาหารชุมชน ปีที่ ๖	๗๗
ป่าชุมชนบ้านป่าแดง หมู่ ๔ ตำบลดงประคำ อำเภอพรหมพิราม จังหวัดพิษณุโลก	๗๗
จัดเก็บข้อมูลการใช้ประโยชน์จากผลผลิต และจัดทำองค์ความรู้ภูมิปัญญาท้องถิ่นหรือบริการจากป่าชุมชน	
ในแปลงบำรุงฯ	
* แปลงสาธิตโครงการธนาคารอาหารชุมชน ปีที่ ๒	๘๖
-ป่าชุมชนบ้านแก่งไฮ หมู่ ๑๑ ตำบลหนองกะท้าว อำเภอนครไทย จังหวัดพิษณุโลก	๘๖
-ป่าชุมชนบ้านนาสวรรค์ หมู่ ๑๒ ตำบลคลองกระจิง อำเภอศรีเทพ จังหวัดเพชรบูรณ์	๙๔
*แปลงสาธิตโครงการธนาคารอาหารชุมชน ปีที่ ๓	
- ป่าชุมชนบ้านไร่เหนือ หมู่ที่ ๒ ตำบลบัววัฒนา อำเภอหนองไผ่ จังหวัดเพชรบูรณ์	๑๐๐
- ป่าชุมชนบ้านซั้ววรินทร์ หมู่ที่ ๗ ตำบลบัววัฒนา อำเภอหนองไผ่ จังหวัดเพชรบูรณ์	๑๐๕
* แปลงสาธิตโครงการธนาคารอาหารชุมชน ปีที่ ๔	
- ป่าชุมชนบ้านซั้วมะขาม หมู่ที่ ๖ ตำบลยางงาม อำเภอหนองไผ่ จังหวัดเพชรบูรณ์	๑๑๓
- ป่าชุมชนบ้านลำตาเถร หมู่ที่ ๖ ตำบลบัววัฒนา อำเภอหนองไผ่ จังหวัดเพชรบูรณ์	๑๒๐
* แปลงสาธิตโครงการธนาคารอาหารชุมชน ปีที่ ๕	
-ป่าชุมชนบ้านแก่งไฮ หมู่ ๑๑ ตำบลหนองกะท้าว อำเภอนครไทย จังหวัดพิษณุโลก	๑๒๗
-ป่าชุมชนบ้านนาสวรรค์ หมู่ ๑๒ ตำบลคลองกระจิง อำเภอศรีเทพ จังหวัดเพชรบูรณ์	๑๓๕
* แปลงสาธิตโครงการธนาคารอาหารชุมชน ปีที่ ๖	
ป่าชุมชนบ้านป่าแดง หมู่ ๔ ตำบลดงประคำ อำเภอพรหมพิราม จังหวัดพิษณุโลก	๑๔๑

แผนปฏิบัติงานและแผนการใช้จ่ายเงิน
 แผนงานพื้นฐานด้านการสร้างการเติบโตบนคุณภาพชีวิตที่เป็นมิตรต่อสิ่งแวดล้อม
 ผลผลิตพื้นที่ป่าไม้ได้รับการบริหารจัดการ
 กิจกรรมหลักฟื้นฟูป่าไม้
 กิจกรรมบำรุงรักษาป่า (งานพัฒนามวนศาสตร์ชุมชน)
 ประจำปีงบประมาณ พ.ศ. ๒๕๖๖

๑. หน่วยงานรับผิดชอบ ศูนย์ส่งเสริมวนศาสตร์ชุมชนที่ ๒ (เพชรบูรณ์)
๒. พื้นที่ดำเนินการ จังหวัดเพชรบูรณ์ และพิษณุโลก
๓. ระยะเวลาดำเนินการ ๑ ตุลาคม ๒๕๖๕-๓๐ กันยายน ๒๕๖๖

๔. กิจกรรมดำเนินการ

๔.๑ กิจกรรมบำรุงรักษาป่าปีที่ (๒-๖) (บำรุงแปลงสาธิตโครงการธนาคารอาหารชุมชน)

แนวทางการดำเนินงาน

- ตายวัชพืช ปลูกซ่อม ป้องกันไฟป่า หรือซ่อมทางตรวจการ เพื่อการบำรุงดูแลรักษาแปลงสาธิตโครงการธนาคารอาหารชุมชน

- ประสานงานคณะกรรมการจัดการป่าชุมชนเพื่อรับทราบผลการบำรุงรักษาแปลงสาธิตฯ พร้อมทั้งสอบถามหรือสัมภาษณ์สมาชิกป่าชุมชนหรือคนในชุมชนเกี่ยวกับการใช้ประโยชน์จากการผลิต หรือบริการจากป่าชุมชนในแปลงสาธิตฯ กรณีมีการใช้ประโยชน์ให้จัดเก็บข้อมูลการใช้ประโยชน์และจัดทำ one page เพื่อเป็นการประชาสัมพันธ์

๕. งบประมาณ

แผนงานพื้นฐานด้านการสร้างการเติบโตบนคุณภาพชีวิตที่เป็นมิตรต่อสิ่งแวดล้อม ผลผลิตพื้นที่ป่าไม้ได้รับการบริหารจัดการ กิจกรรมหลักฟื้นฟูป่าไม้ กิจกรรมบำรุงรักษาป่า (งานพัฒนามวนศาสตร์ชุมชน) ประจำปีงบประมาณ พ.ศ.๒๕๖๕ เป็นงบลงทุน

๖. การจัดทำรายงาน ให้ถือปฏิบัติโดยเคร่งครัดตามกำหนดเวลา

บำรุงรักษาป่าปีที่ (๒-๖)

(บำรุงแปลงสาธิตโครงการธนาคารอาหารชุมชน)

ผลการดำเนินงานกิจกรรม

บำรุงรักษาป่าปีที่ (๒-๖) บำรุงแปลงสาธิตโครงการธนาคารอาหารชุมชน

- คายวัชพืช ปลุกซ่อม ป้องกันไฟฟ้า หรือซ่อมทางตรวจการ เพื่อการบำรุงดูแลรักษาแปลงสาธิตโครงการธนาคารอาหารชุมชน

บำรุงแปลงสาธิตโครงการธนาคารอาหารชุมชน ปีที่ ๒ (แห่งที่๑)

๑. ป่าชุมชนบ้านแก่งไฮ หมู่ที่ ๑๑ ตำบลหนองกะท้าว อำเภอนครไทย จังหวัดพิษณุโลก จำนวนเนื้อที่ ๗๐ ไร่

ข้อมูลทั่วไปป่าชุมชน

ป่าชุมชนบ้านแก่งไฮ หมู่ที่ ๑๑ ตำบลหนองกะท้าว อำเภอนครไทย จังหวัดพิษณุโลก จัดตั้งเมื่อวันที่ ๑๙ พ.ค. ๒๕๕๘ มีเนื้อที่ทั้งหมด ๑๑๑๘-๓-๖๗ ไร่ พิกัดกลางแปลง UTM ๖๘๖๖๐๙E ๑๘๘๒๐๒๑N

ข้อมูลทั่วไปแปลงสาธิตโครงการธนาคารอาหารชุมชน

เนื้อที่ทั้งหมด ๗๐-๐-๐ ไร่ พิกัดกลางแปลง UTM ๖๘๖๖๓๙E ๑๘๘๒๑๓๕N
พิกัดรอบแปลง

- | | | | |
|-----------|---------|-----------|---------|
| ๑. ๖๘๖๑๔๐ | ๑๘๘๑๗๕๓ | ๒. ๖๘๖๒๑๕ | ๑๘๘๑๘๗๗ |
| ๓. ๖๘๖๒๔๒ | ๑๘๘๒๑๘๙ | ๔. ๖๘๖๓๑๙ | ๑๘๘๒๑๓๕ |
| ๕. ๖๘๖๔๙๔ | ๑๘๘๑๙๗๗ | ๖. ๖๘๖๖๐๘ | ๑๘๘๒๐๑๓ |
| ๗. ๖๘๖๑๔๐ | ๑๘๘๑๗๕๓ | | |

ข้อมูลสภาพป่า

สภาพพื้นที่เป็นป่าเต็งรัง มีต้นไม้ใหญ่กระจายทั่วไป ชนิดพรรณไม้ที่พบไม้เรือนยอดชั้นบน ได้แก่ ประดู่ป่า แดง เต็ง รัง เรือนยอดชั้นกลางได้แก่ สาธร มะกอก ตั้วขน หนามแท่ง ไม้พุ่มล่างได้แก่ หนามเล็บแมว เป็นต้น

ข้อมูลการใช้ประโยชน์พื้นที่

เป็นป่าชุมชนที่ชาวบ้านแก่งไฮมาใช้ประโยชน์ โดยการหาของป่า เช่น หน่อไม้ ไม้ไผ่ น้ำผึ้ง ไข่มดแดง เป็นต้น

ลักษณะพื้นที่

ลักษณะดิน มีลักษณะเป็นดินร่วน และดินลูกรัง ความลาดชัน มีความลาดชันประมาณ ๒๐ %ของพื้นที่ ทิศด้านลาด ทิศเหนือ อุณหภูมิเฉลี่ยรายปี (๒๙-๓๒ °C) ปริมาณความชื้นสัมพัทธ์รายปี (๖๑%) ปริมาณน้ำฝนเฉลี่ยรายปี (๑๐๗๙.๑mm.) ความสูงจากระดับน้ำทะเล (๓๒๓m.)

ภาพถ่ายการสำรวจพื้นที่

๖๘๖๑๔๐ E ๑๘๘๒๑๘๙ N



๖๘๖๓๑๙ E ๑๘๘๑๘๗๗ N



๖๘๖๓๑๙ E ๑๘๘๒๑๓๕ N



๖๘๖๐๐๖๘ E ๖๘๘๒๖๘๐ N



๖๘๖๑๔๐ E ๑๘๘๑๗๕๓ N



๖๘๖๑๔๐ E ๑๘๘๑๗๕๓ N

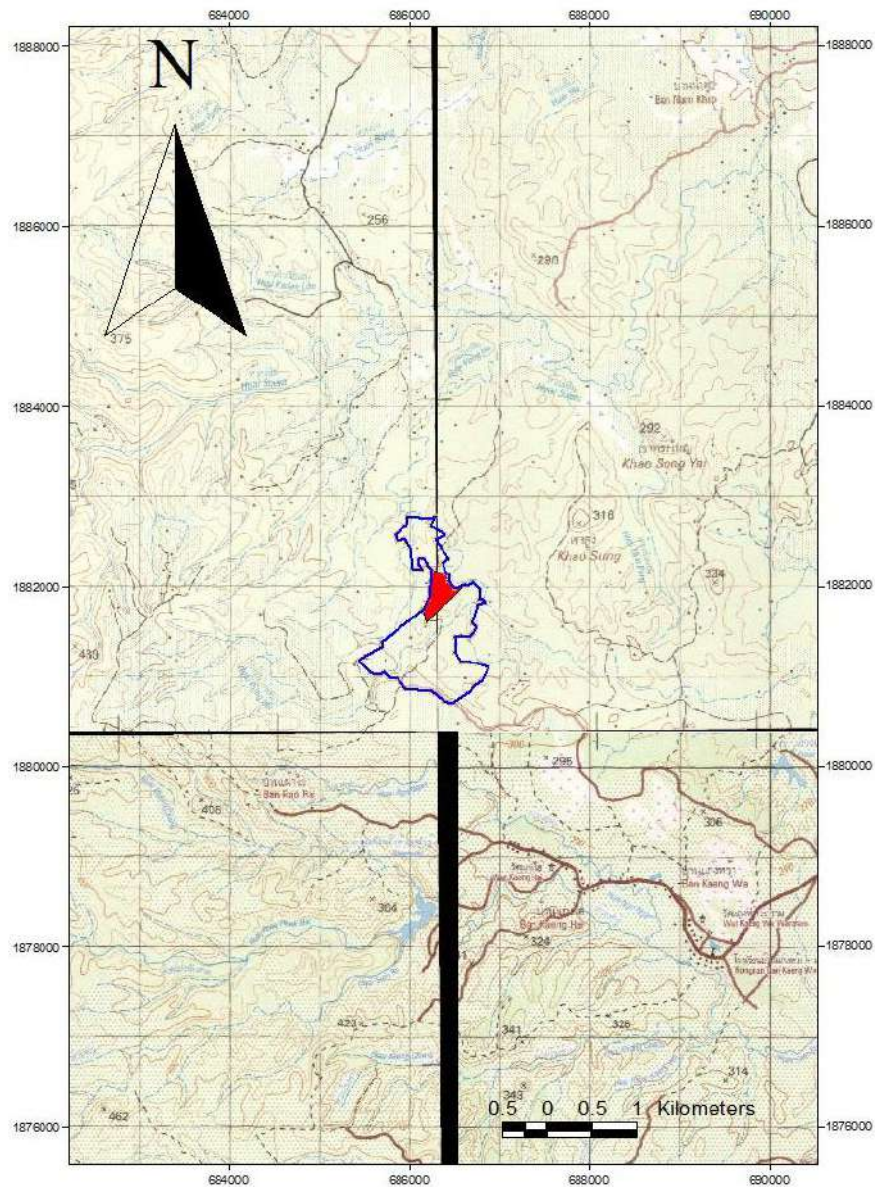


แผนที่ป่าชุมชนและแผนที่แปลงสาธิตโครงการธนาคารชุมชน มาตราส่วน ๑:๕๐,๐๐๐ และ ๑:๔,๐๐๐

แผนที่แปลงสาธิตโครงการธนาคารอาหารชุมชน แห่งที่๑ บริเวณป่าชุมชนบ้านแก่งไฮ
หมู่ที่ ๑๑ ตำบลหนองกะท้าว อำเภอนครไทย จังหวัดพิษณุโลก
ป่าสงวนแห่งชาติป่าเขากระยาง จำนวนเนื้อที่ ๗๐ ไร่

มาตราส่วน๑:๕,๐๐๐๐

ระวางแผนที่ ๕๑๔๓ II ๕๑๔๓III



สัญลักษณ์



แนวเขตพื้นที่ป่าชุมชนบ้านแก่งไฮ

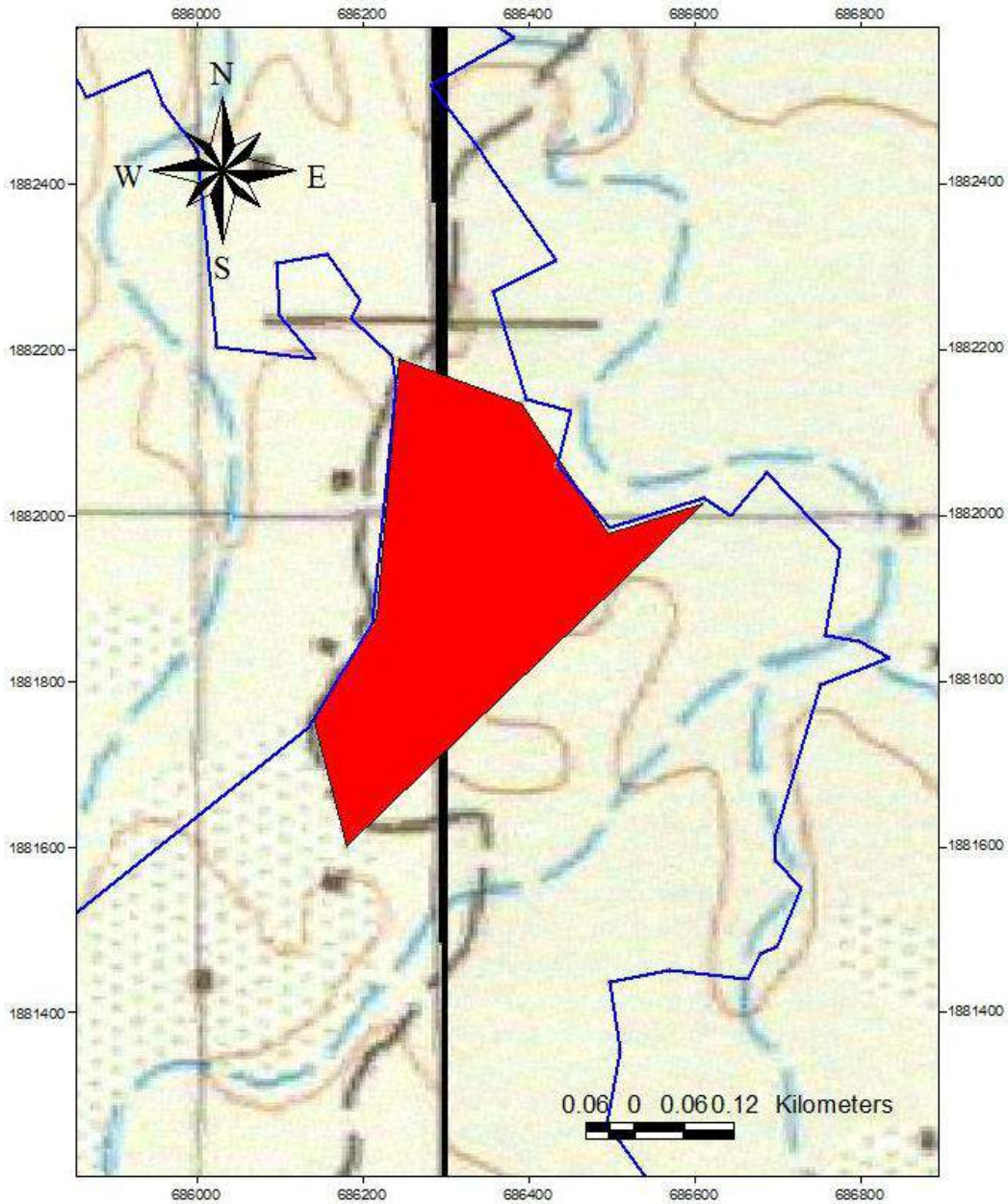


พื้นที่ดำเนินการจัดทำแปลงสาธิตโครงการธนาคารอาหารชุมชน เนื้อที่ ๗๐ ไร่

แผนที่แปลงสาธิตโครงการธนาคารอาหารชุมชน แห่งที่๑ บริเวณป่าชุมชนบ้านแก้งไฮ
หมู่ที่ ๑๑ ตำบลหนองกะท้าว อำเภอนครไทย จังหวัดพิษณุโลก
ป่าสงวนแห่งชาติป่าเขากระยาง จำนวนเนื้อที่ ๗๐ ไร่

มาตราส่วน๑:๔,๐๐๐

ระวางแผนที่ ๕๑๔๓ II ๕๑๔๓III



สัญลักษณ์



แนวเขตพื้นที่ป่าชุมชนบ้านแก้งไฮ



พื้นที่ดำเนินการจัดทำแปลงสาธิตโครงการธนาคารอาหารชุมชน เนื้อที่ ๗๐ ไร่

ภาพบำรุงแปลงสาธิตโครงการธนาคารอาหารชุมชน ปีที่ ๒ (แห่งที่๑)

๑. ป่าชุมชนบ้านแก้งไฮ หมู่ที่ ๑๑ ตำบลหนองกะท้าว อำเภอนครไทย จังหวัดพิษณุโลก จำนวนเนื้อที่ ๗๐ ไร่



ภาพบำรุงแปลงสาธิตโครงการธนาคารอาหารชุมชน ปีที่ ๒ (แห่งที่๑)



ภาพบำรุงแปลงสาธิตโครงการธนาคารอาหารชุมชน ปีที่ ๒ (แห่งที่๑)



ภาพบำรุงแปลงสาธิตโครงการธนาคารอาหารชุมชน ปีที่ ๒ (แห่งที่๑)



ภาพบำรุงแปลงสาธิตโครงการธนาคารอาหารชุมชน ปีที่ ๒ (แห่งที่๑)



ภาพบำรุงแปลงสาธิตโครงการธนาคารอาหารชุมชน ปีที่ ๒ (แห่งที่๑)



บำรุงแปลงสาธิตโครงการธนาคารอาหารชุมชน ปีที่ ๒ (แห่งที่๒)

ข้อมูลทั่วไปป่าชุมชน

๒. ป่าชุมชนบ้านนาสวรรค์ หมู่ที่๑๒ ตำบลคลองกระจิง อำเภอศรีเทพ จังหวัดเพชรบูรณ์ จัดตั้งเมื่อวันที่ ๒๗ กันยายน พ.ศ.๒๕๖๑ มีเนื้อที่ทั้งหมด ๙๑๗-๒-๐ ไร่ พิกัดกลางแปลง UTM ๗๑๗๒๙๐E ๑๖๙๗๓๐๒N

ข้อมูลทั่วไปแปลงสาธิตโครงการธนาคารอาหารชุมชน

พิกัดรอบแปลง

- | | | | |
|-----------|---------|-----------|---------|
| ๑. ๗๑๖๔๐๐ | ๑๖๙๘๔๐๐ | ๒. ๗๑๖๕๐๐ | ๑๖๙๘๔๐๐ |
| ๓. ๗๑๖๘๕๒ | ๑๖๙๗๗๙๗ | ๔. ๗๑๖๘๙๓ | ๑๖๙๗๑๓๘ |
| ๕. ๗๑๖๗๖๑ | ๑๖๙๗๖๕๒ | ๖. ๗๑๖๕๗๓ | ๑๖๙๘๔๐๐ |

ข้อมูลสภาพป่า

สภาพพื้นที่เป็นป่าเบญจพรรณ มีต้นไม้ใหญ่กระจายทั่วไป ชนิดพรรณไม้ที่พบไม้เรือนยอดชั้นบน ได้แก่ ตะโก ประดู่ป่า แดง เรือนยอดชั้นกลาง ได้แก่ ตะแบก สาธร มะกอก สัก สะเดา ไม้พื้นล่าง ได้แก่ หนามเล็บแมว กลอย บุก เป็นต้น

ข้อมูลการใช้ประโยชน์พื้นที่

เป็นป่าชุมชนที่ชาวบ้านนาสวรรค์มาใช้ประโยชน์ โดยการหาของป่า เช่น หน่อไม้ เห็ด ไม้ไผ่ น้ำผึ้ง ไข่มดแดง เป็นต้น

ลักษณะพื้นที่

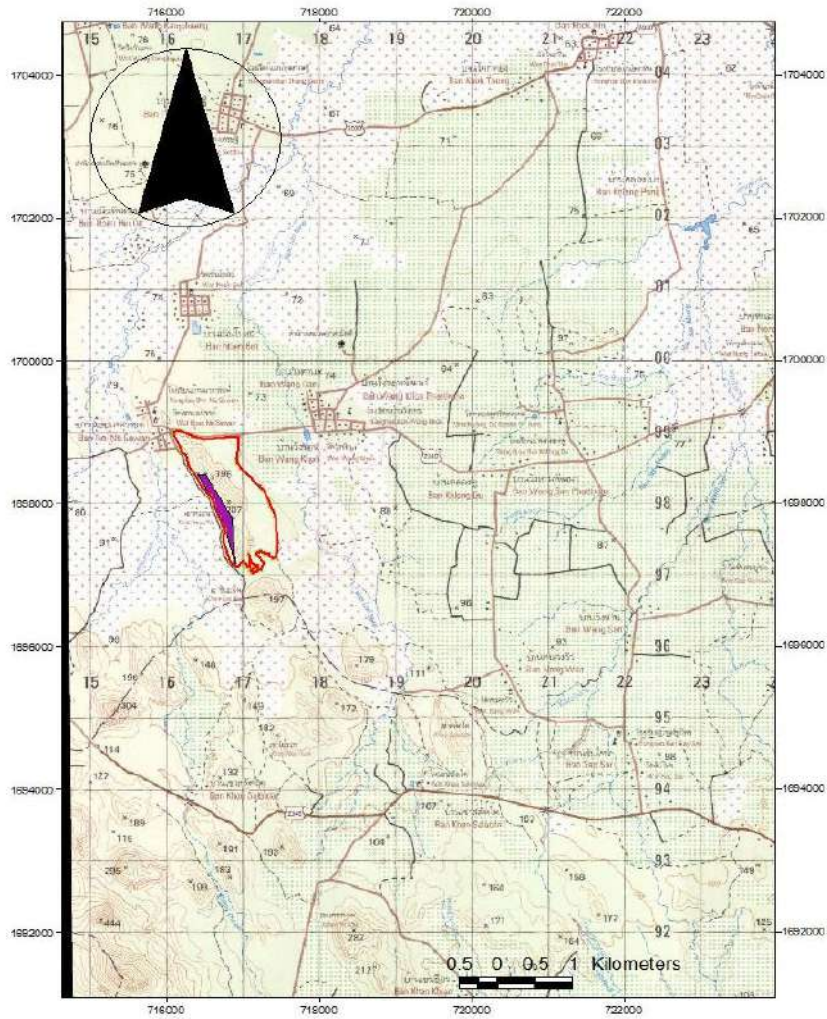
ลักษณะดิน มีลักษณะเป็นดินร่วนปนทรายและหินเป็นบางส่วนความลาดชัน มีความลาดชันประมาณ ๑๕ %ของพื้นที่ทิศด้านลาดทิศเหนืออุณหภูมิเฉลี่ยรายปี (๒๙-๓๒ °C)ปริมาณความชื้นสัมพัทธ์รายปี (๖๑%) ปริมาณน้ำฝนเฉลี่ยรายปี (๑๐๗๙.๑mm.) ความสูงจากระดับน้ำทะเล (๙๕m.)

แผนที่ป่าชุมชนและแผนที่แปลงสาธิตโครงการธนาคารชุมชน มาตราส่วน ๑:๕๐,๐๐๐ และ ๑:๔,๐๐๐

แผนที่แปลงสาธิตโครงการธนาคารอาหารชุมชนจำนวน ๗๐ ไร่ แห่งที่ ๒
บริเวณป่าชุมชนบ้านนาสวรรค์ หมู่ที่ ๑๒ ตำบลกรองกระจิง อำเภอสรีเทพ จังหวัดเพชรบูรณ์

มาตราส่วน ๑:๕๐๐๐๐

ระวางแผนที่ ๕๒๓๙IV



สัญลักษณ์



ป่าชุมชนบ้านนาสวรรค์

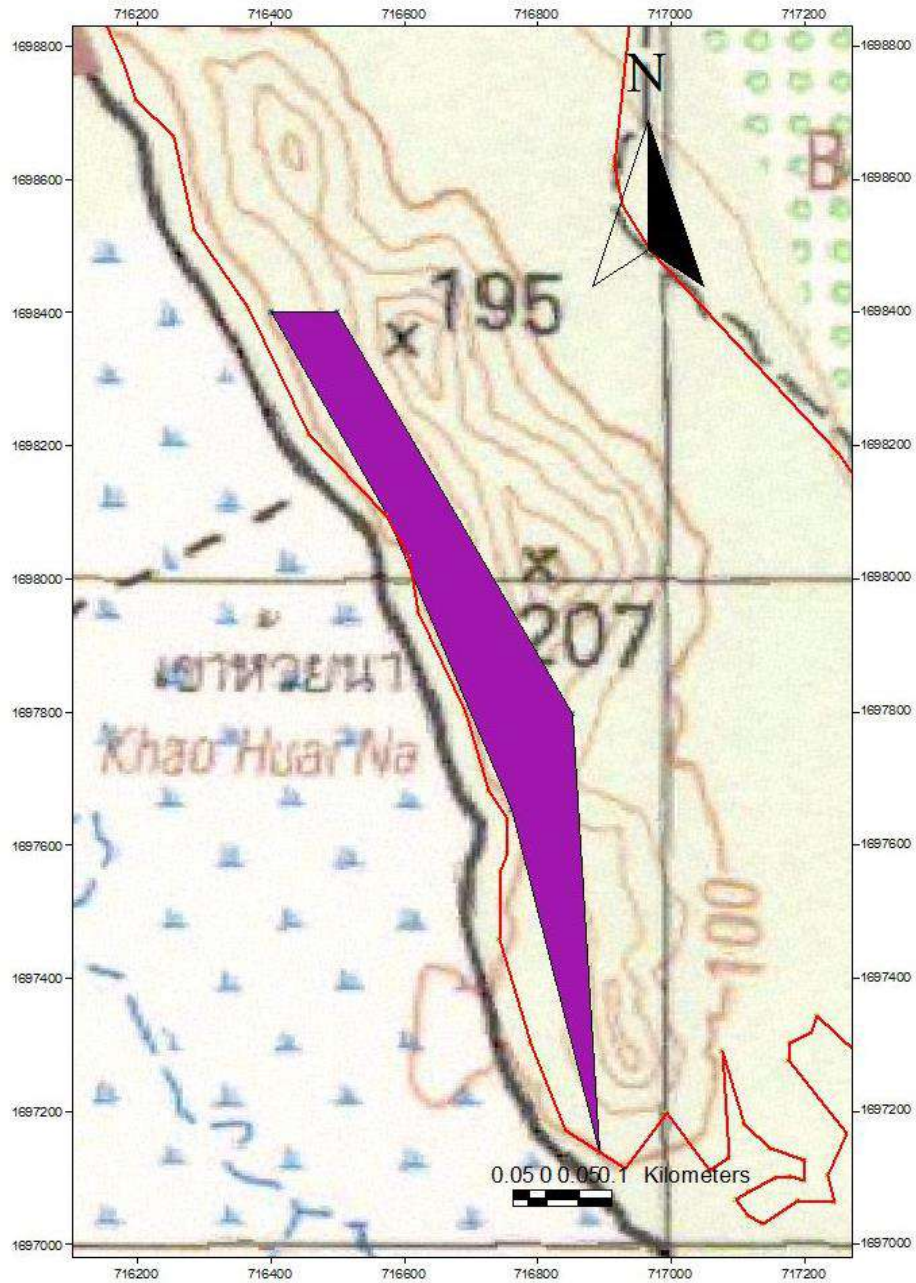


พื้นที่การจัดทำแปลงสาธิตโครงการธนาคารอาหารชุมชน จำนวน ๗๐ ไร่ แห่ง

แผนที่แปลงสภาพโครงการธนาคารอาหารชุมชนจำนวน ๗๐ ไร่ แห่งที่ ๒
บริเวณป่าชุมชนบ้านนาสวรรค์ หมู่ที่ ๑๒ ตำบลกรองกระจิง อำเภอสรีเทพ จังหวัดเพชรบูรณ์

มาตราส่วน ๑:๕๐๐๐๐

ระวางแผนที่ ๕๒๓๙IV



สัญลักษณ์



ป่าชุมชนบ้านนาสวรรค์



พื้นที่การจัดทำแปลงสภาพโครงการธนาคารอาหารชุมชน จำนวน ๗๐ ไร่ แห่ง

ภาพถ่ายการสำรวจพื้นที่ แปลงสาธิตฯ

๗๑๖๔๐๐E ๑๖๙๘๔๐๐N



๗๑๖๕๐๐E ๑๖๙๙๔๐๐N



๗๑๖๘๕๒E ๑๖๙๗๗๙๗N



๗๑๖๘๙๓E ๑๖๙๗๑๓๘N



๗๑๖๕๗๓E ๑๖๙๗๐๓๘ N



๗๑๖๘๕๓E ๑๖๙๘๔๐๐N



ภาพบำรุงแปลงสาธิตโครงการธนาคารอาหารชุมชน ปีที่ ๒ (แห่งที่๒)

๒. ป่าชุมชนบ้านนาสวรรค์ หมู่ที่ ๑๒ ตำบลคลองกระจิง อำเภอศรีเทพ จังหวัดเพชรบูรณ์ จำนวนเนื้อที่ ๗๐ ไร่



ภาพบำรุงแปลงสาธิตโครงการธนาคารอาหารชุมชน ปีที่ ๒ (แห่งที่๒)



ภาพบำรุงแปลงสาธิตโครงการธนาคารอาหารชุมชน ปีที่ ๒ (แห่งที่๒)



ภาพบำรุงแปลงสาธิตโครงการธนาคารอาหารชุมชน ปีที่ ๒ (แห่งที่๒)



ภาพบำรุงแปลงสาธิตโครงการธนาคารอาหารชุมชน ปีที่ ๒ (แห่งที่๒)



ภาพบำรุงแปลงสาธิตโครงการธนาคารอาหารชุมชน ปีที่ ๒ (แห่งที่๒)



ภาพบำรุงแปลงสาธิตโครงการธนาคารอาหารชุมชน ปีที่ ๒ (แห่งที่๒)



บำรุงแปลงสาธิตโครงการธนาคารอาหารชุมชน ปีที่ ๓ (แห่งที่๑)

ข้อมูลทั่วไปป่าชุมชน

๑. ป่าชุมชนบ้านไร่เหนือ หมู่ที่๒ ตำบลบัววัฒนา อำเภอหนองไผ่ จังหวัดเพชรบูรณ์ จัดตั้งเมื่อวันที่๒๗ กันยายน พ.ศ.๒๕๖๑ มีเนื้อที่ทั้งหมด ๖๓๔-๒-๒๔ ไร่ พิกัดกลางแปลง UTM ๗๐๙๔๖๑E ๑๗๖๔๕๕๕N

ข้อมูลทั่วไปแปลงสาธิตโครงการธนาคารอาหารชุมชน

เนื้อที่ทั้งหมด ๑๐๐-๐-๐ ไร่ พิกัดกลางแปลง UTM ๗๐๙๔๐๖E ๑๗๖๔๓๓๘N

พิกัดรอบแปลง

๑. ๗๑๐๑๐๔	๑๗๖๔๐๔๖	๒. ๗๑๐๐๒๓	๑๗๖๓๙๙๒
๓. ๗๐๙๙๓๖	๑๗๖๔๒๙๓	๔. ๗๐๙๗๙๔	๑๗๖๔๓๖๖
๕. ๗๐๙๖๔๕	๑๗๖๔๒๖๐	๖. ๗๐๙๓๗๖	๑๗๖๔๐๙๙
๗. ๗๐๙๒๔๑	๑๗๖๔๑๓๘	๘. ๗๐๙๒๓๘	๑๗๖๔๑๘๙
๙. ๗๐๙๓๓๖	๑๗๖๔๒๑๐	๑๐. ๗๐๙๓๖๒	๑๗๖๔๔๕๘
๑๑. ๗๐๙๑๘๘	๑๗๖๔๕๑๑	๑๒. ๗๐๘๘๘๙	๑๗๖๔๖๕๗
๑๓. ๗๐๘๘๔๑	๑๗๖๔๖๗๕	๑๔. ๗๐๘๘๔๑	๑๗๖๔๖๗๕
๑๕. ๗๐๘๗๒๕	๑๗๖๔๙๑๗	๑๖. ๗๐๘๖๐๑	๑๗๖๔๔๐๒
๑๗. ๗๐๘๖๐๑	๑๗๖๔๓๘๔	๑๘. ๗๐๘๖๕๕	๑๗๖๔๔๘๘
๑๙. ๗๐๘๙๔๘	๑๗๖๔๓๔๖		

ข้อมูลสภาพป่า

สภาพพื้นที่เป็นป่าเบญจพรรณ มีต้นไม้ใหญ่กระจายทั่วไป ชนิดพรรณไม้ที่พบไม้เรือนยอดชั้นบน ได้แก่ ไม้ยาง ประดู่ป่า แดง เรือนยอดชั้นกลาง ได้แก่ ตะแบก สารธร มะกอก สัก สะเดา ไม้พื้นล่าง ได้แก่ หนามเล็บแมว กลอย บุก เป็นต้น

ข้อมูลการใช้ประโยชน์พื้นที่

เป็นป่าชุมชนที่ชาวบ้านไร่เหนือมาใช้ประโยชน์ โดยการหาของป่า เช่น หน่อไม้ ไม้ไผ่ น้ำผึ้ง ไช้ผดแดง เป็นต้น

ลักษณะพื้นที่

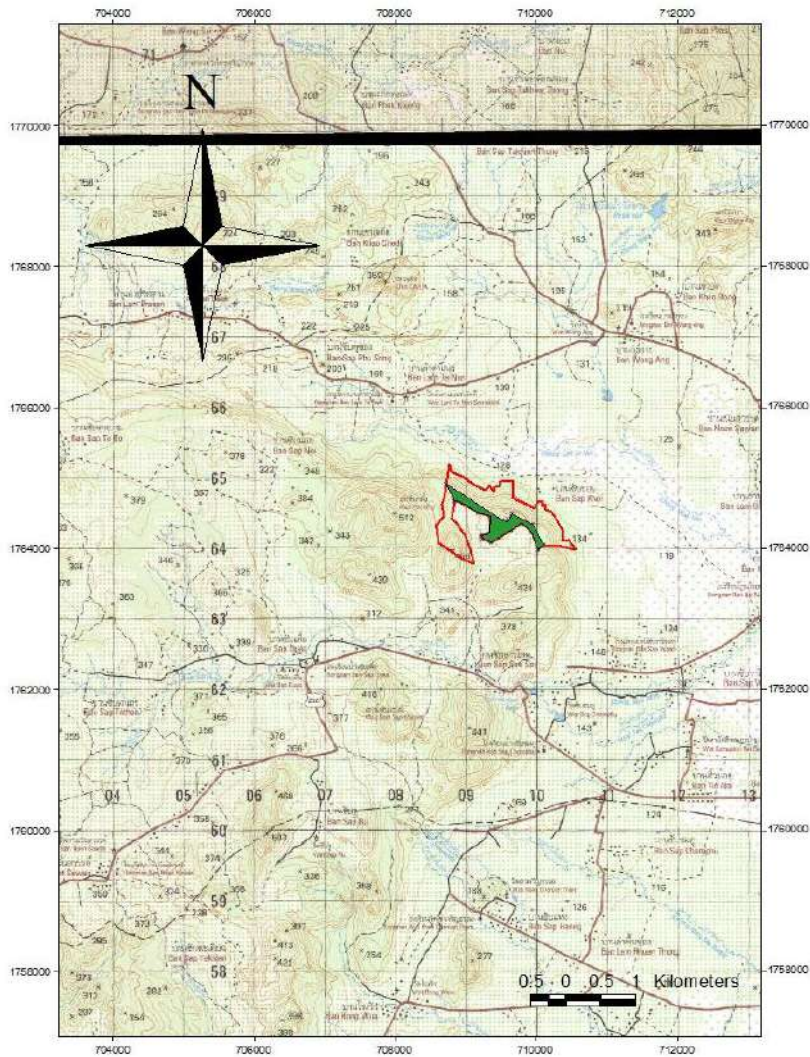
ลักษณะดิน มีลักษณะเป็นดินร่วนปนทราย ความลาดชัน มีความลาดชันประมาณ ๔๐ %ของพื้นที่ ทิศด้านลาด ทิศตะวันออก อุณหภูมิเฉลี่ยรายปี (๒๙-๓๒ °C) ปริมาณความชื้นสัมพัทธ์รายปี (๖๑%) ปริมาณน้ำฝนเฉลี่ยรายปี (๑๗๙.๑mm.) ความสูงจากระดับน้ำทะเล (๓๒๐m.)

แผนที่ป่าชุมชนและแผนที่แปลงสาธิตโครงการธนาคารชุมชน มาตราส่วน ๑:๕๐,๐๐๐ และ ๑:๔,๐๐๐

แผนที่แปลงสาธิตโครงการธนาคารอาหารชุมชน แห่งที่๑ บริเวณป่าชุมชนบ้านไร่เหนือ หมู่ที่ ๒ ตำบลบัววัฒนา อำเภอนองไผ่ จังหวัดเพชรบูรณ์ ป่าสงวนแห่งชาติป่าสองข้างทางสายชัยวิบูลย์ จำนวนเนื้อที่ ๑๐๐ ไร่

มาตราส่วน ๑:๕๐๐๐๐

ระวางแผนที่ ๕๑๔๐1



สัญลักษณ์



พื้นที่ป่าชุมชนบ้านไร่เหนือ

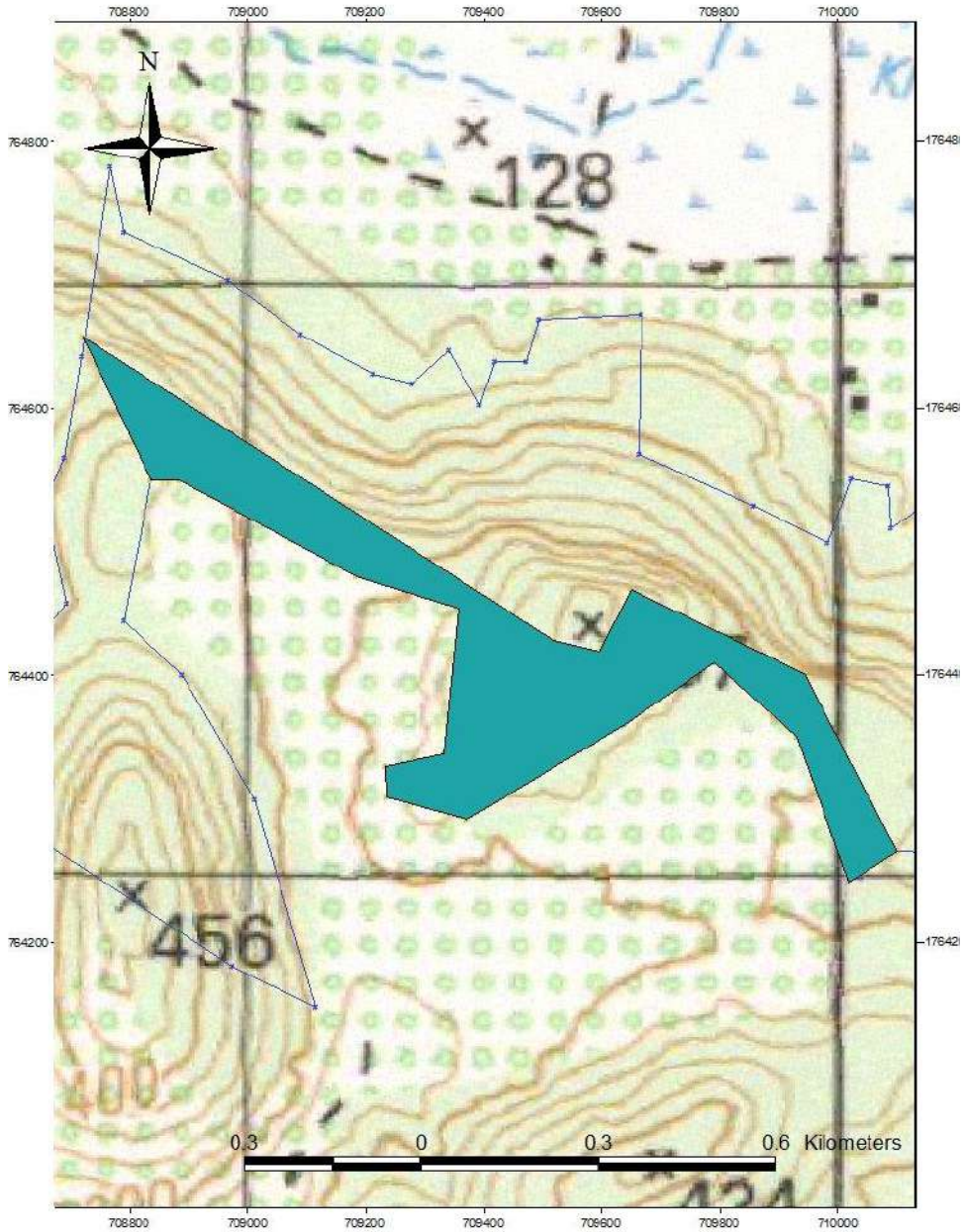


พื้นที่ดำเนินการจัดทำแปลงสาธิตธนาคารอาหารชุมชน จำนวนเนื้อที่ ๑๐๐ ไร่

แผนที่แปลงสาริตโครงการธนาคารอาหารชุมชน แห่งที่๑ บริเวณป่าชุมชนบ้านไร่เหนือ
หมู่ที่ ๒ ตำบลบัววัฒนา อำเภอนองไผ่ จังหวัดเพชรบูรณ์
ป่าสงวนแห่งชาติป่าสองข้างทางสายชัยวิบูลย์ จำนวนเนื้อที่ ๑๐๐ ไร่

มาตราส่วน ๑:๔๐๐๐

ระวางแผนที่ ๕๑๔๐1



สัญลักษณ์



พื้นที่ป่าชุมชนบ้านไร่เหนือ



พื้นที่ดำเนินการจัดทำแปลงสาริตธนาคารอาหารชุมชน จำนวนเนื้อที่ ๑๐๐ ไร่

ภาพถ่ายสภาพพื้นที่ป่า บริเวณแปลงสาธิตฯ

๓/๐๙๔๔๒E ๑๓๖๔๑๓๖N



๓/๐๙๕๑๘E ๑๓๖๔๑๓๖N



๓/๐๙๕๘๒E ๑๓๖๔๒๓๓N



๓/๐๙๗/๑๑E ๑๓๖๔๓๐๔N



๓/๐๙๘๐๙E ๑๓๖๔๓๓๓N



๓/๐๙๘๖๗E ๑๓๖๔๓๔๕ N



ภาพบำรุงแปลงสาธิตโครงการธนาคารอาหารชุมชน ปีที่ ๓ (แห่งที่๑)

๑. ป่าชุมชนบ้านไร่เหนือ หมู่ที่ ๒ ตำบลบัววัฒนา อำเภอหนองไผ่ จังหวัดเพชรบูรณ์



ภาพบำรุงแปลงสาธิตโครงการธนาคารอาหารชุมชน ปีที่ ๓ (แห่งที่๑)



ภาพบำรุงแปลงสาธิตโครงการธนาคารอาหารชุมชน ปีที่ ๓ (แห่งที่๑)



บำรุงแปลงสาริตโครงการธนาคารอาหารชุมชน ปีที่ ๓ (แห่งที่๒)

ข้อมูลทั่วไปป่าชุมชน

๒. ป่าชุมชนบ้านซิววารินทร์ หมู่ที่๗ ตำบลบัววัฒนา อำเภอหนองไผ่ จังหวัดเพชรบูรณ์ จัดตั้งเมื่อวันที่ ๒๗ กันยายน พ.ศ.๒๕๖๑ มีเนื้อที่ทั้งหมด ๕๕๐-๑-๐๗ ไร่ พิกัดกลางแปลง UTM ๗๑๐๓๒๐ E ๑๗๖๓๖๕๒ N

ข้อมูลทั่วไปแปลงสาริตโครงการธนาคารอาหารชุมชน

เนื้อที่ทั้งหมด ๑๐๐-๐-๐ ไร่ พิกัดกลางแปลง UTM ๗๑๐๑๓๔ E ๑๗๖๔๓๐ N

พิกัดรอบแปลง

- | | |
|-------------------|-------------------|
| ๑. ๗๑๐๑๕๑ ๑๗๖๓๑๖๑ | ๒. ๗๑๐๓๑๐ ๑๗๖๓๒๐๐ |
| ๓. ๗๑๐๒๗๒ ๑๗๖๓๗๖๘ | ๔. ๗๐๙๗๕๗ ๑๗๖๓๗๒๙ |
| ๕. ๗๐๙๓๖๐ ๑๗๖๓๖๓๖ | ๖. ๗๐๙๗๕๗ ๑๗๖๓๕๐๙ |
| ๗. ๗๐๙๘๖๔ ๑๗๖๓๓๙๑ | ๘. ๗๑๐๐๕๙ ๑๗๖๓๔๘๗ |

ข้อมูลสภาพป่า

สภาพพื้นที่เป็นป่าเบญจพรรณ มีต้นไม้ใหญ่กระจายทั่วไป ชนิดพรรณไม้ที่พบไม้เรือนยอดชั้นบน ได้แก่ ไม้ซาง ประดู่ป่า แดง เรือนยอดชั้นกลางได้แก่ ตะแบก สารภี มะกอก สัก สะเดา ตั้วขน หนามแท่ง ไม้พื้นล่าง ได้แก่ หนามเล็บแมว กลอย บุก เป็นต้น

ข้อมูลการใช้ประโยชน์พื้นที่

เป็นป่าชุมชนที่ชาวบ้านซิววารินทร์ มาใช้ประโยชน์ โดยการหาของป่า เช่น หน่อไม้ ไม้ไผ่ น้ำผึ้ง ไข่มดแดง เป็นต้น

ลักษณะพื้นที่

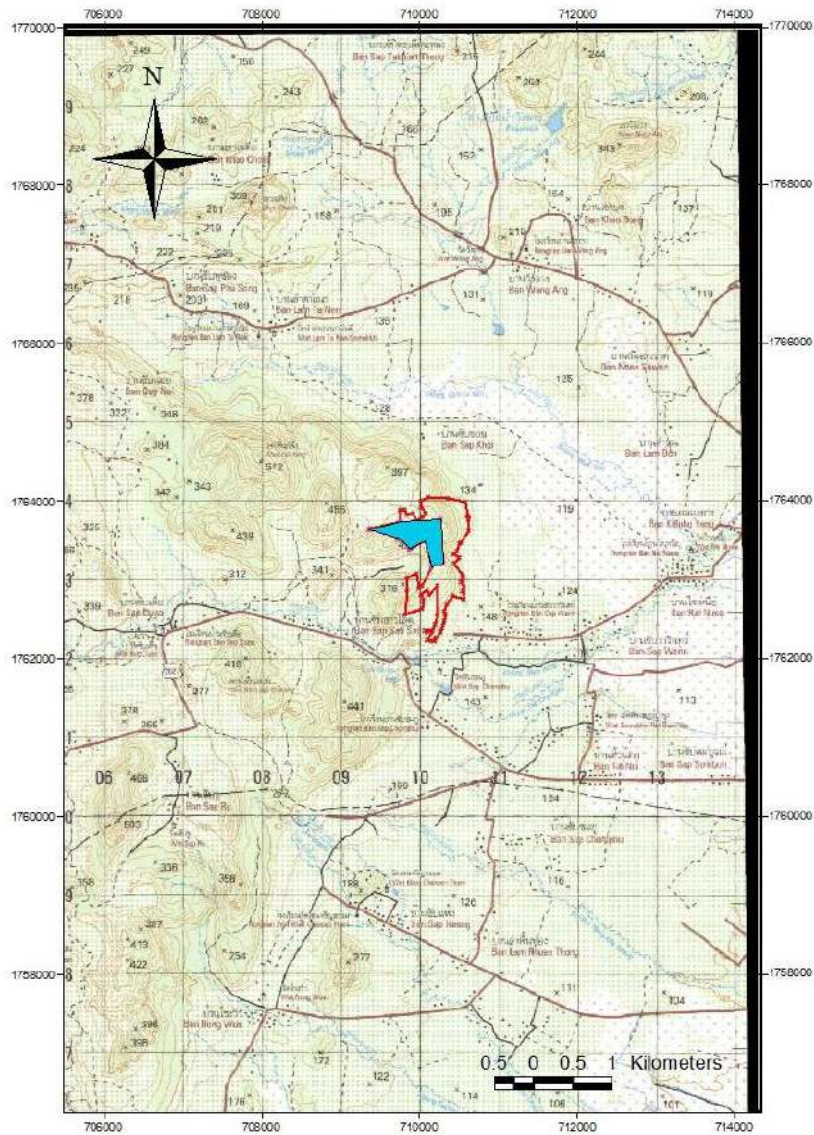
ลักษณะดิน มีลักษณะเป็นดินร่วนปนทราย ความลาดชัน มีความลาดชันประมาณ ๓๕ %ของพื้นที่ทิศด้านลาด ทิศตะวันตกฤดูฝนมีเฉลี่ยรายปี (๒๙-๓๒ C) ปริมาณความชื้นสัมพัทธ์รายปี (๖๑%) ปริมาณน้ำฝนเฉลี่ยรายปี (๑๐๗๙.๑mm.) ความสูงจากระดับน้ำทะเล (๓๑๘m.)

แผนที่ป่าชุมชนและแผนที่แปลงสาธิตโครงการธนาคารชุมชน มาตรการส่วน ๑:๕๐,๐๐๐ และ ๑:๔,๐๐๐

แผนที่แปลงสาธิตโครงการธนาคารอาหารชุมชนปีที่๓ (แห่งที่๒) ป่าชุมชนบ้านชะวารีรินทร์ หมู่ที่ ๗ ตำบลบัววัฒนา อำเภอนองไผ่ จังหวัดเพชรบูรณ์ ป่าสงวนแห่งชาติป่าสองข้างทางสายชัยวิบูลย์ จำนวนเนื้อที่ ๑๐๐ ไร่

มาตราส่วน ๑:๕๐,๐๐๐

ระวางแผนที่ ๕๑๔๐1



สัญลักษณ์



พื้นที่ดำเนินการจัดทำแปลงสาธิตธนาคารอาหารชุมชน

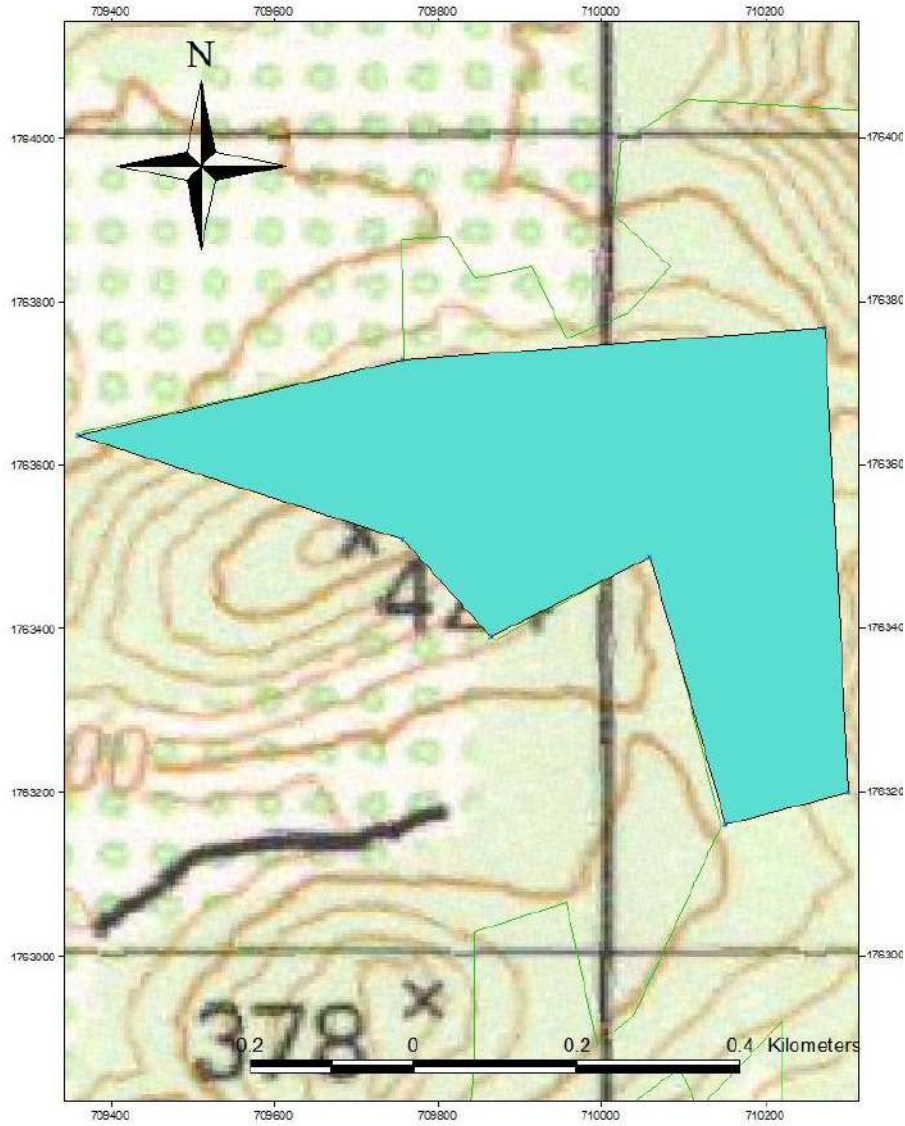


พื้นที่ป่าชุมชนบ้านชะวารีรินทร์


แผนที่แปลงสถิติโครงการธนาคารอาหารชุมชนปีที่๓ (แห่งที่๒) ป่าชุมชนบ้านชะวารีรินทร์ หมู่ที่ ๗ ตำบลบัววัฒนา อำเภอนองไผ่ จังหวัดเพชรบูรณ์
ป่าสงวนแห่งชาติป่าสองข้างทางสายชัยวิบูลย์ จำนวนเนื้อที่ ๑๐๐ ไร่

มาตราส่วน ๑:๔,๐๐๐

ระวางแผนที่ ๕๑๔๐1



สัญลักษณ์

 พื้นที่ดำเนินการจัดทำแปลงสถิติธนาคารอาหารชุมชน จำนวนเนื้อที่ ๑๐๐ ไร่

 พื้นที่ป่าชุมชนบ้านชะวารีรินทร์

ภาพถ่ายสภาพพื้นที่ป่า บริเวณแปลงสาธิตฯ

๗๐๘๘๒๔E ๑๗๖๓๘๒๙N



๗๑๐๐๗๐E ๑๗๖๓๗๙๐N



๗๑๐๑๕๖E ๑๗๖๓๘๒๘N



๗๑๐๑๓๙E ๑๗๖๓๘๒๒N



๗๑๐๐๖๖E ๑๗๖๓๘๘๗N



๗๑๐๑๐๗E ๑๗๖๔๐๕๐N



ภาพบำรุงแปลงสาธิตโครงการธนาคารอาหารชุมชน ปีที่ ๓ (แห่งที่๒)

๒. ป่าชุมชนบ้านซิวารินทร์ หมู่ที่ ๗ ตำบลบัววัฒนา อำเภอหนองไผ่ จังหวัดเพชรบูรณ์



ภาพบำรุงแปลงสาธิตโครงการธนาคารอาหารชุมชน ปีที่ ๓ (แห่งที่๒)



ภาพบำรุงแปลงสาธิตโครงการธนาคารอาหารชุมชน ปีที่ ๓ (แห่งที่๒)



ภาพบำรุงแปลงสาธิตโครงการธนาคารอาหารชุมชน ปีที่ ๓ (แห่งที่๒)



ภาพบำรุงแปลงสาธิตโครงการธนาคารอาหารชุมชน ปีที่ ๓ (แห่งที่๒)



บำรุงแปลงสาธิตโครงการธนาคารอาหารชุมชน ปีที่๕ (แห่งที่๑)

ข้อมูลทั่วไปของแปลงสาธิตโครงการธนาคารอาหารชุมชน

๑. ป่าชุมชนบ้านซำมะขาม หมู่ ๖ ตำบลยางงาม อำเภอหนองไผ่ จังหวัดเพชรบูรณ์ ตั้งอยู่ในเขตป่าสงวนแห่งชาติป่าสองข้างทางสายชัยวิบูลย์ ชื่อป่าชุมชนบ้านซำมะขาม จำนวนเนื้อที่ ๑๐๐ ไร่

ลักษณะภูมิประเทศ

พื้นที่เป็นที่ราบเชิงเขา ลาดเอียง ๒๕ องศา พื้นที่สูงจากระดับน้ำทะเล ๙๘ เมตร

ชนิดป่าและพันธุ์ไม้ที่ขึ้นอยู่

สภาพป่าเป็นป่าเบญจพรรณ และพบพรรณไม้ที่มีอยู่ในพื้นที่ เช่น ประดู่ แดง สะทอน ตะแบก มะกอก สัก มะขาม เป็นต้น

สภาพดินและหิน

ดินมีลักษณะเป็นดินร่วนปนทราย

การใช้ประโยชน์พื้นที่

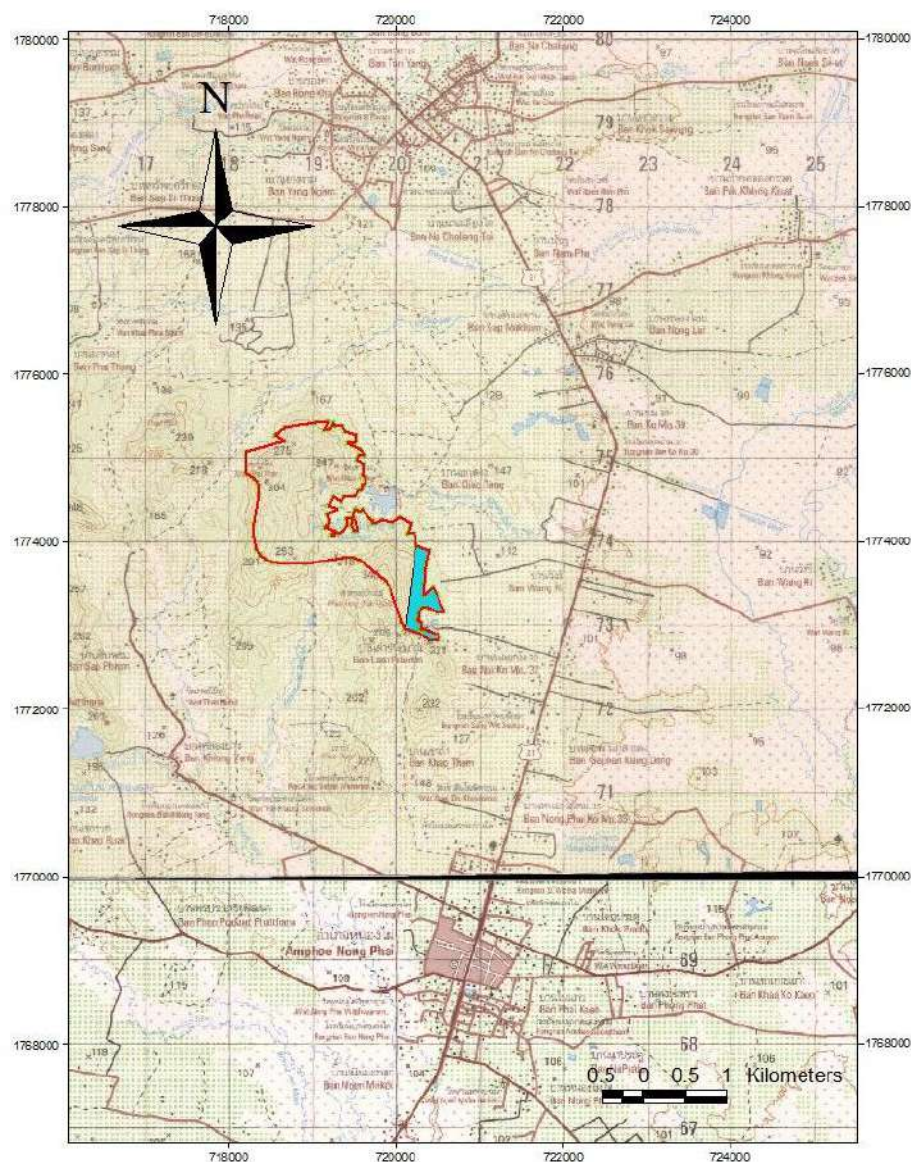
เป็นป่าชุมชนที่ชาวบ้านซำมะขามมาใช้ประโยชน์ โดยการเก็บหาของป่า เช่น หน่อไม้ ไม้ไผ่ น้ำผึ้ง ไข่มดแดง เป็นต้น

แผนที่ป่าชุมชนและแผนที่แปลงสาธิตโครงการธนาคารชุมชน มาตราส่วน ๑:๕๐,๐๐๐

แผนที่แปลงสาธิตโครงการธนาคารอาหารชุมชน ปีที่๕ แห่งที่๑
บริเวณป่าชุมชนบ้านซั้มมะขาม หมู่ที่ ๖ ตำบลยางงาม อำเภอหนองไผ่
จังหวัดเพชรบูรณ์ ป่าสงวนแห่งชาติป่าสองข้างทางสายชัยวิบูลย์จำนวนเนื้อที่ ๑๐๐ ไร่

มาตราส่วน ๑:๕,๐๐๐๐

ระวางแผนที่๕๒๔๑ III , ๕๒๔๐IV



สัญลักษณ์



พื้นที่ดำเนินการจัดทำแปลงสาธิตธนาคารอาหารชุมชน จำนวนเนื้อที่ ๑๐๐ ไร่



พื้นที่ป่าชุมชนบ้านซั้มมะขาม

ภาพถ่ายการสำรวจพื้นที่ แปลงสาธิตฯ



ภาพบำรุงแปลงสาธิตโครงการธนาคารอาหารชุมชน ปีที่ ๔ (แห่งที่๑)

๑. ป่าชุมชนบ้านซิมมะขาม หมู่ที่ ๖ ตำบลยางงาม อำเภอหนองไผ่ จังหวัดเพชรบูรณ์



ภาพบำรุงแปลงสาธิตโครงการธนาคารอาหารชุมชน ปีที่ ๔ (แห่งที่๑)



ภาพบำรุงแปลงสาธิตโครงการธนาคารอาหารชุมชน ปีที่ ๔ (แห่งที่๑)



ภาพบำรุงแปลงสาธิตโครงการธนาคารอาหารชุมชน ปีที่ ๔ (แห่งที่๑)



บำรุงแปลงสาริตโครงการธนาคารอาหารชุมชน ปีที่๔ (แห่งที่๒)

๒. ป่าชุมชนบ้านลำตาเถร หมู่ ๖ ตำบลบัวพัฒนา อำเภอหนองไผ่ จังหวัดเพชรบูรณ์ ตั้งอยู่ในเขตป่าสงวนแห่งชาติป่าสองข้างทางสายชัยวิบูลย์ ชื่อป่าชุมชนบ้านลำตาเถร จำนวนเนื้อที่ ๑๐๐ ไร่

อาณาเขต

ทิศเหนือ	จรดพื้นที่แปลงทำกินของชาวบ้าน
ทิศตะวันออก	จรดพื้นที่แปลงทำกินของชาวบ้าน
ทิศใต้	จรดพื้นที่ป่าชุมชนบ้านไร่เหนือ
ทิศตะวันตก	จรดพื้นที่แปลงทำกินของชาวบ้าน

ลักษณะภูมิประเทศ

พื้นที่เป็นที่ราบเชิงเขา ลาดเอียง ๓๕ องศา พื้นที่สูงจากระดับน้ำทะเล ๘๐ เมตร

ชนิดป่าและพันธุ์ไม้ที่ขึ้นอยู่

สภาพป่าเป็นป่าเบญจพรรณและพบนพรรณไม้ที่มีอยู่ในพื้นที่ เช่น ประดู่มะกอกป่า มะค่าโมง แคป่า ไผ่ไร่ ยอป่า เป็นต้น

สภาพดินและหิน

ดินมีลักษณะเป็นดินร่วนปนลูกรัง และมีหินเป็นบางส่วน

การใช้ประโยชน์พื้นที่

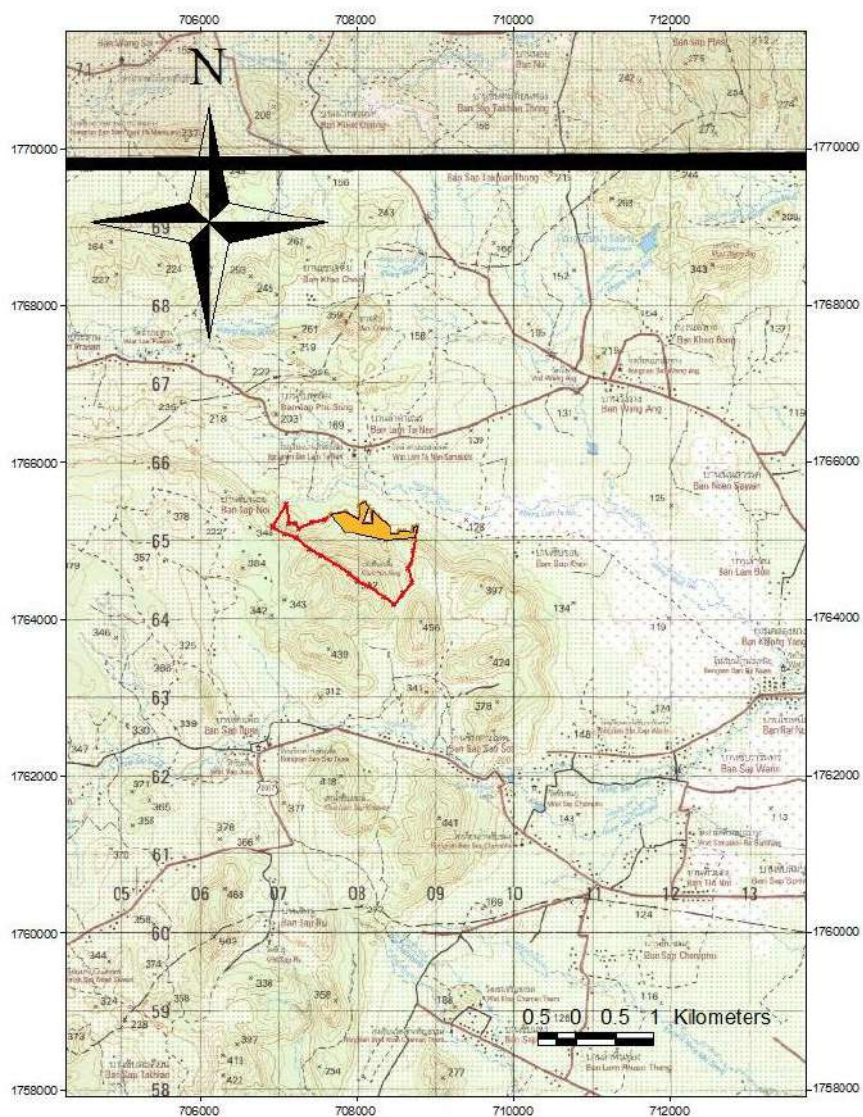
เป็นป่าชุมชนที่ชาวบ้านลำตาเถร มาใช้ประโยชน์ โดยการเก็บหาของป่า เช่น หน่อไม้ ไม้ไผ่ เห็ด

แผนที่ป่าชุมชนและแผนที่แปลงสถิติโครงการธนาคารชุมชน มาตราส่วน ๑:๕๐,๐๐๐ และ ๑:๔,๐๐๐

แผนที่แปลงสถิติโครงการธนาคารอาหารชุมชน ปีที่๔ (แห่งที่๒)
 บริเวณป่าชุมชนบ้านลำตาเถร หมู่ที่ ๖ ตำบลบัวพัฒนา อำเภอนองไผ่
 จังหวัดเพชรบูรณ์ ป่าสงวนแห่งชาติป่าสองข้างทางสายชัยวิบูลย์จำนวนเนื้อที่ ๑๐๐ ไร่

มาตราส่วน๑:๕๐๐๐๐

ระวางแผนที่๕๑๔๐ I , ๕๑๔๑ II



สัญลักษณ์



พื้นที่ดำเนินการจัดทำแปลงสถิติธนาคารอาหารชุมชน จำนวนเนื้อที่ ๑๐๐ ไร่

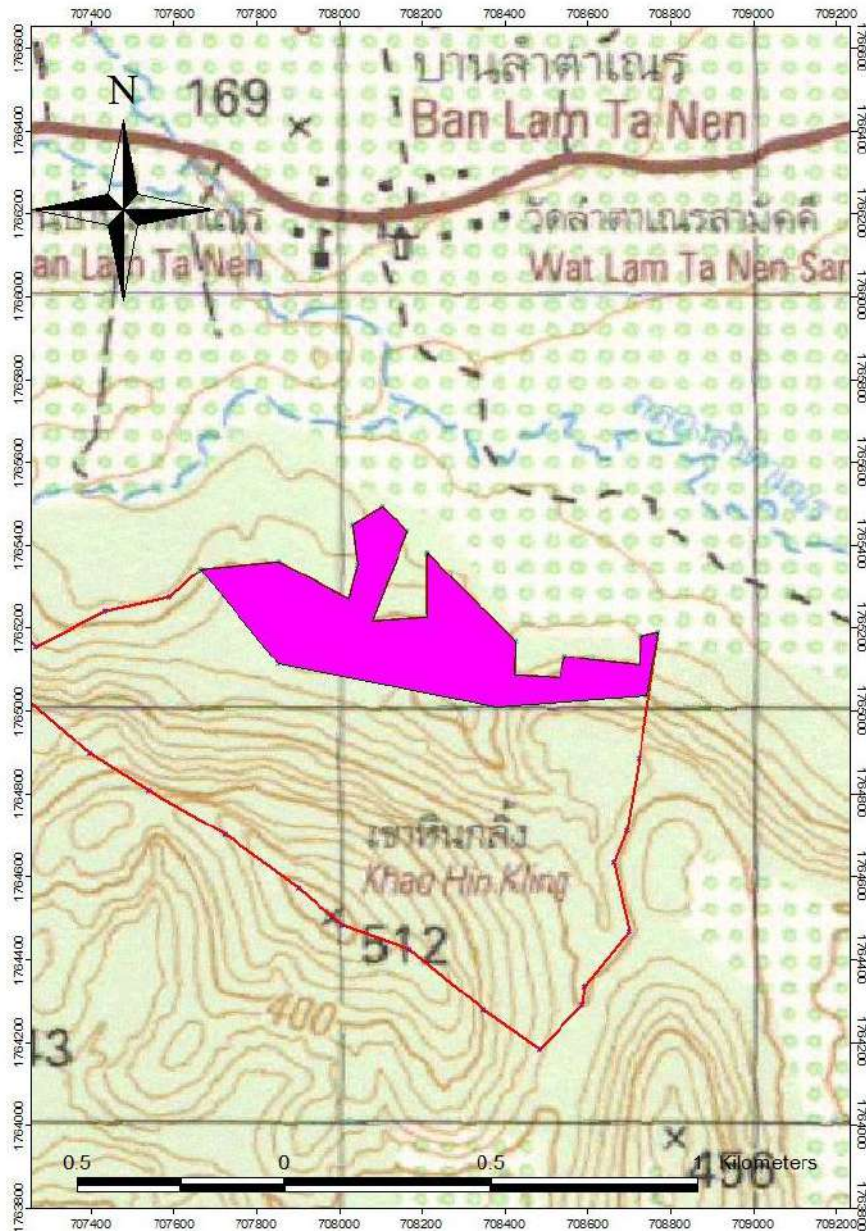


พื้นที่ป่าชุมชนบ้านลำตาเถร

แผนที่แปลงสาคิตโครงการธนาคารอาหารชุมชน ปีที่๔ (แห่งที่๒)
 บริเวณป่าชุมชนบ้านลำตาเณร หมู่ที่ ๖ ตำบลบัวพัฒนา อำเภอนองไผ่
 จังหวัดเพชรบูรณ์ ป่าสงวนแห่งชาติป่าสองข้างทางสายชัยวิบูลย์จำนวนเนื้อที่ ๑๐๐ ไร่

มาตราส่วน๑:๔,๐๐๐

ระวางแผนที่๕๑๔๐ I , ๕๑๔๑ II



สัญลักษณ์



พื้นที่ดำเนินการจัดทำแปลงสาคิตธนาคารอาหารชุมชน จำนวนเนื้อที่ ๑๐๐ ไร่



พื้นที่ป่าชุมชนบ้านลำตาเณร

ภาพประกอบการสำรวจพื้นที่แปลงสาธิตฯ



ภาพบำรุงแปลงสาธิตโครงการธนาคารอาหารชุมชน ปีที่ ๔ (แห่งที่๒)

๒. ป่าชุมชนบ้านลำตาเถร หมู่ที่ ๖ ตำบลบัววัฒนา อำเภอนองไผ่ จังหวัดเพชรบูรณ์



ภาพบำรุงแปลงสาธิตโครงการธนาคารอาหารชุมชน ปีที่ ๔ (แห่งที่๒)



ภาพบำรุงแปลงสาธิตโครงการธนาคารอาหารชุมชน ปีที่ ๔ (แห่งที่๒)



ภาพบำรุงแปลงสาธิตโครงการธนาคารอาหารชุมชน ปีที่ ๔ (แห่งที่๒)



ภาพบำรุงแปลงสาธิตโครงการธนาคารอาหารชุมชน ปีที่ ๔ (แห่งที่๒)



บำรุงแปลงสาธิตโครงการธนาคารอาหารชุมชน ปีที่๕ (แห่งที่๑)

๑. บริเวณบ้านแก่งไฮ หมู่ ๑๑ ตำบลดงหนองกระท้าว อำเภอนครไทยจังหวัดพิษณุโลก ตั้งอยู่ในเขตป่าสงวนแห่งชาติป่าเขากระยาง ชื่อป่าชุมชนบ้านแก่งไฮ จำนวนเนื้อที่ ๑๐๐ ไร่

ลักษณะภูมิประเทศ

พื้นที่เป็นที่ราบเชิงเขา ลาดเอียง ๒๐ องศา พื้นที่สูงจากระดับน้ำทะเล ๓๒๓ เมตร

ชนิดป่าและพันธุ์ไม้ที่ขึ้นอยู่

สภาพป่าเป็นป่าเต็งรัง และพบพรรณไม้ที่มีอยู่ในพื้นที่ เช่น ประดู่ แคนนา มะกอก ไม้เพ็ก มะม่วงหัวแมลงวัน เต็ง รัง ส้มซ่า ยอป่า เป็นต้น

สภาพดินและหิน

ดินมีลักษณะเป็นดินลูกรังปนทราย และมีหินเป็นบางส่วน

การใช้ประโยชน์พื้นที่

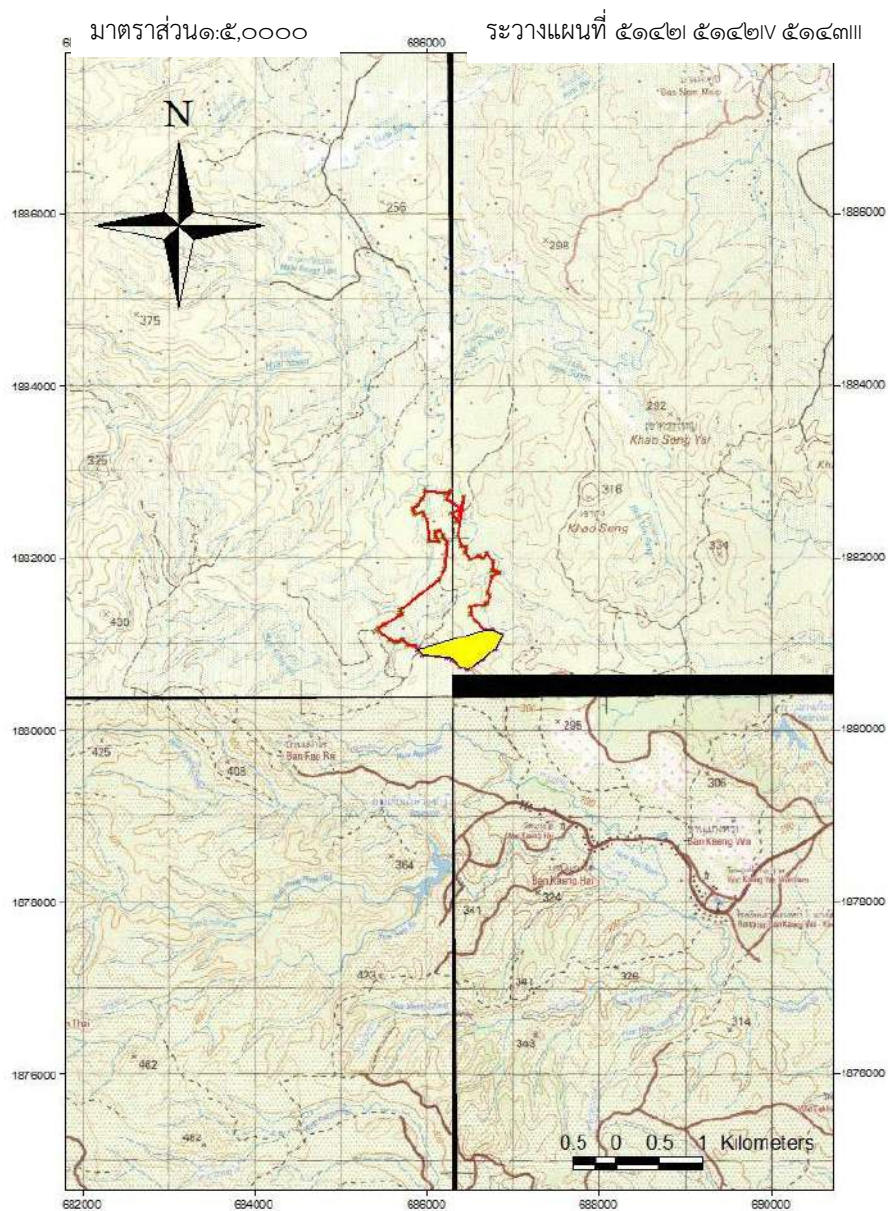
เป็นป่าชุมชนที่ชาวบ้านแก่งไฮ มาใช้ประโยชน์ โดยการเก็บหาของป่า เช่น หน่อไม้ ไม้ไผ่ เห็ด เป็นต้น

คำพิกัดแปลงสาธิตโครงการธนาคารอาหารชุมชน

No	E	N
๑	๖๘๖๖๕๙	๑๘๘๑๑๕๘
๒	๖๘๖๗๕๓	๑๘๘๑๑๕๒
๓	๖๘๖๘๖๖	๑๘๘๑๑๐๗
๔	๖๘๖๗๙๑	๑๘๘๐๙๔๗
๕	๖๘๖๗๐๘	๑๘๘๐๘๙๙
๖	๖๘๖๖๔๗	๑๘๘๐๘๓๓
๗	๖๘๖๔๖๒	๑๘๘๐๗๐๐
๘	๖๘๖๓๘๐	๑๘๘๐๗๒๗
๙	๖๘๖๒๘๓	๑๘๘๐๘๒๐
๑๐	๖๘๖๒๓๑	๑๘๘๐๘๔๔
๑๑	๖๘๕๙๔๑	๑๘๘๐๘๗๑
๑๒	๖๘๕๘๙๖	๑๘๘๐๙๔๒

แผนที่ป่าชุมชนและแผนที่แปลงสาธิตโครงการธนาคารชุมชน มาตรฐาน ๑:๕๐,๐๐๐ และ ๑:๔,๐๐๐

แผนที่แปลงสาธิตโครงการธนาคารอาหารชุมชน ปีที่๕ (แห่งที่๑) บริเวณป่าชุมชนบ้านแก่งไฮ หมู่ที่ ๑๑ ตำบลหนองกะท้าว อำเภอนครไทย จังหวัดพิษณุโลก
ป่าสงวนแห่งชาติป่าเขากะยาง จำนวนเนื้อที่ ๑๐๐ ไร่



สัญลักษณ์

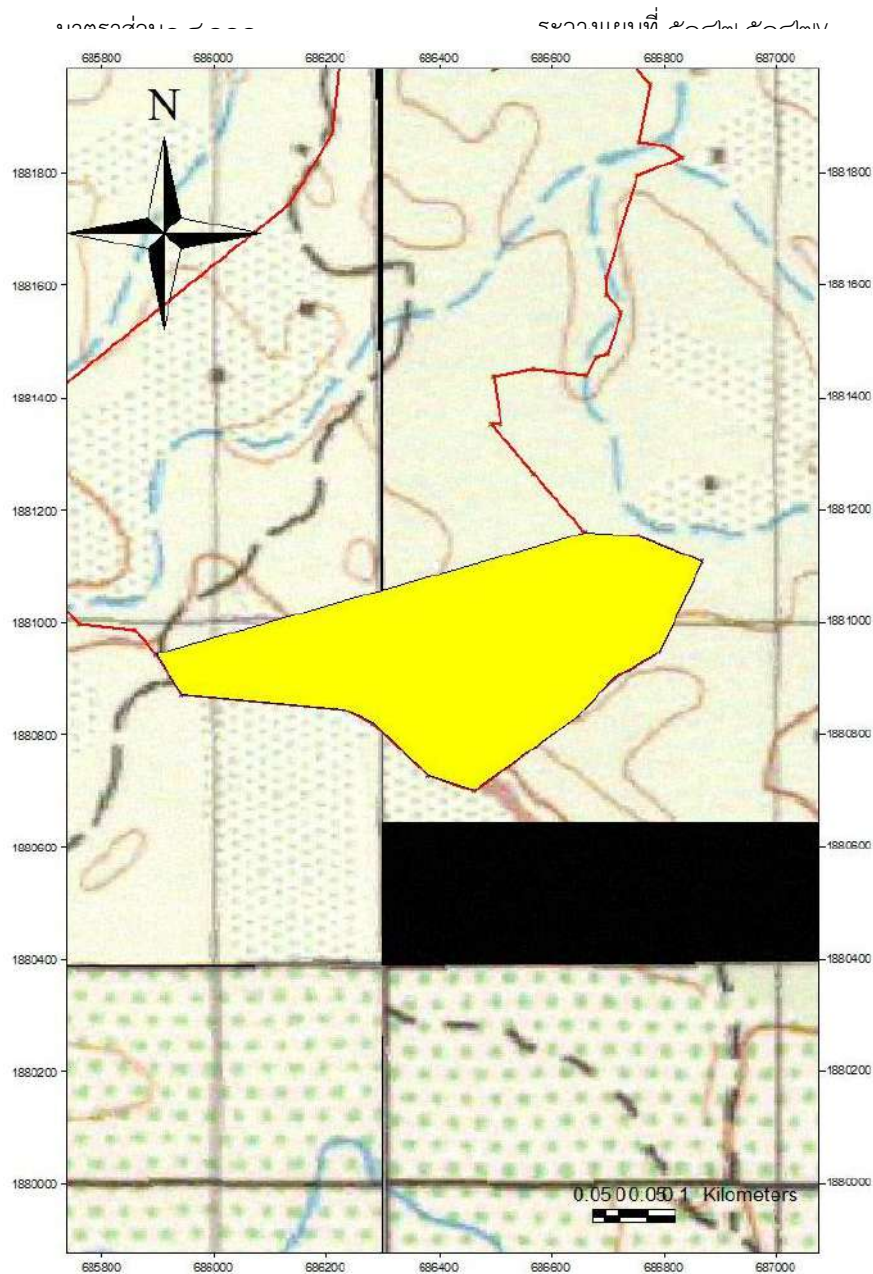


พื้นที่ดำเนินการจัดทำแปลงสาธิตธนาคารอาหารชุมชน จำนวนเนื้อที่ ๑๐๐ ไร่



พื้นที่ป่าชุมชนบ้านแก่งไฮ

แผนที่แปลงสาธิตโครงการธนาคารอาหารชุมชน ปีที่๕ (แห่งที่๑) บริเวณป่าชุมชนบ้านแก่งไฮ หมู่ที่ ๑๑ ตำบลหนองกะท้าว อำเภอนครไทย จังหวัดพิษณุโลก
ป่าสงวนแห่งชาติป่าเขากระยาง จำนวนเนื้อที่ ๑๐๐ ไร่



สัญลักษณ์



พื้นที่ดำเนินการจัดทำแปลงสาธิตธนาคารอาหารชุมชน จำนวนเนื้อที่ ๑๐๐ ไร่



พื้นที่ป่าชุมชนบ้านแก่งไฮ

ภาพถ่ายสภาพพื้นที่บริเวณแปลงสาธิตฯ



ภาพบำรุงแปลงสาธิตโครงการธนาคารอาหารชุมชน ปีที่ ๕ (แห่งที่๑)

๑. ป่าชุมชนบ้านแก่งไฮ หมู่ ๑๑ ตำบลหนองกะท้าว อำเภอนครไทย จังหวัดพิษณุโลก



ภาพบำรุงแปลงสาธิตโครงการธนาคารอาหารชุมชน ปีที่ ๕ (แห่งที่๑)



ภาพบำรุงแปลงสาธิตโครงการธนาคารอาหารชุมชน ปีที่ ๕ (แห่งที่๑)



ภาพบำรุงแปลงสาธิตโครงการธนาคารอาหารชุมชน ปีที่ ๕ (แห่งที่๑)



ภาพบำรุงแปลงสาธิตโครงการธนาคารอาหารชุมชน ปีที่ ๕ (แห่งที่๑)



ภาพบำรุงแปลงสาธิตโครงการธนาคารอาหารชุมชน ปีที่ ๕ (แห่งที่๑)



ภาพบำรุงแปลงสาธิตโครงการธนาคารอาหารชุมชน ปีที่ ๕ (แห่งที่๑)



ภาพบำรุงแปลงสาธิตโครงการธนาคารอาหารชุมชน ปีที่ ๕ (แห่งที่๑)



บำรุงแปลงสาธิตโครงการธนาคารอาหารชุมชน ปีที่ ๕ (แห่งที่๒)

๒. ป่าชุมชนบ้านนาสวรรค์หมู่ ๑๒ ตำบลคลองกระจิง อำเภอศรีเทพจังหวัดเพชรบูรณ์ ตั้งอยู่ในเขาป่าสงวนแห่งชาติป่าสองข้างทางสายชัยวิบูลย์ ชื่อป่าชุมชนบ้านนาสวรรค์ จำนวนเนื้อที่ ๑๐๐ ไร่

ลักษณะภูมิประเทศ

พื้นที่เป็นที่ราบเชิงเขา ลาดเอียง ๑๕ องศา พื้นที่สูงจากระดับน้ำทะเล ๙๑ เมตร

ชนิดป่าและพันธุ์ไม้ที่ขึ้นอยู่

สภาพป่าเป็นป่าเบญจพรรณ และพบพรรณไม้ที่มีอยู่ในพื้นที่ เช่น ประดู่ ไม้ มะกอก สะเดา ตะโก หนาม เล็บแมว ตะบก เป็นต้น

สภาพดินและหิน

ดินมีลักษณะเป็นดินลูกรังปนทราย และมีหินเป็นบางส่วน

การใช้ประโยชน์พื้นที่

เป็นป่าชุมชนที่ชาวบ้านนาสวรรค์ มาใช้ประโยชน์ โดยการเก็บหาของป่า เช่น หน่อไม้ ไม้ไผ่ เห็ด ไข่มดแดง เป็นต้น

ค่าพิกัดสาธิตโครงการธนาคารอาหารชุมชน ปีที่ ๕ (แห่งที่๒)

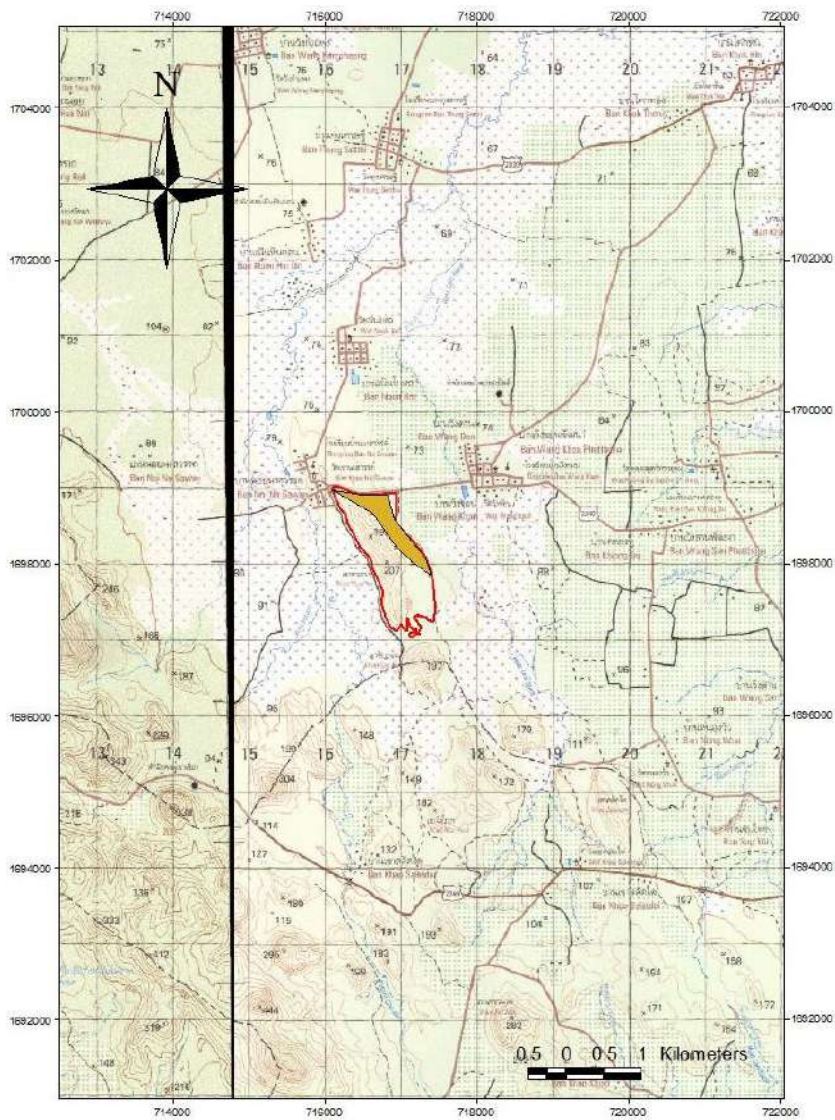
No	E	N
๑	๗๑๖๑๐๗	๑๖๙๘๙๖๕
๒	๗๑๖๔๘๖	๑๖๙๘๙๐๖
๓	๗๑๖๘๑๗	๑๖๙๘๙๐๙
๔	๗๑๖๙๐๑	๑๖๙๘๕๗๘
๕	๗๑๗๓๑๘	๑๖๙๘๐๖๓
๖	๗๑๗๓๘๘	๑๖๙๗๘๕๓
๗	๗๑๗๑๕๗	๑๖๙๘๐๐๙
๘	๗๑๖๙๓๑	๑๖๙๘๒๑๑
๙	๗๑๖๖๐๘	๑๖๙๘๖๗๗
๑	๗๑๖๑๐๗	๑๖๙๘๙๖๕

แผนที่ป่าชุมชนและแผนที่แปลงสาธิตโครงการธนาคารชุมชน มาตราส่วน ๑:๕๐,๐๐๐ และ ๑:๔,๐๐๐

แผนที่แปลงสาธิตโครงการธนาคารอาหารชุมชน ปีที่ ๕ (แห่งที่๒)
บริเวณป่าชุมชนบ้านนาสวรรค์ หมู่ที่ ๑๒ ตำบลกรองกระจิง อำเภอสรีเทพ
จังหวัดเพชรบูรณ์ ป่าสงวนแห่งชาติป่าสองข้างทางสายชัยวิบูลย์ จำนวน ๑๐๐ ไร่

มาตราส่วน๑:๕,๐๐๐๐

ระวางแผนที่ ๕๒๓๙ IV



สัญลักษณ์



พื้นที่ดำเนินการจัดทำแปลงสาธิตธนาคารอาหารชุมชน จำนวนเนื้อที่ ๑๐๐ ไร่

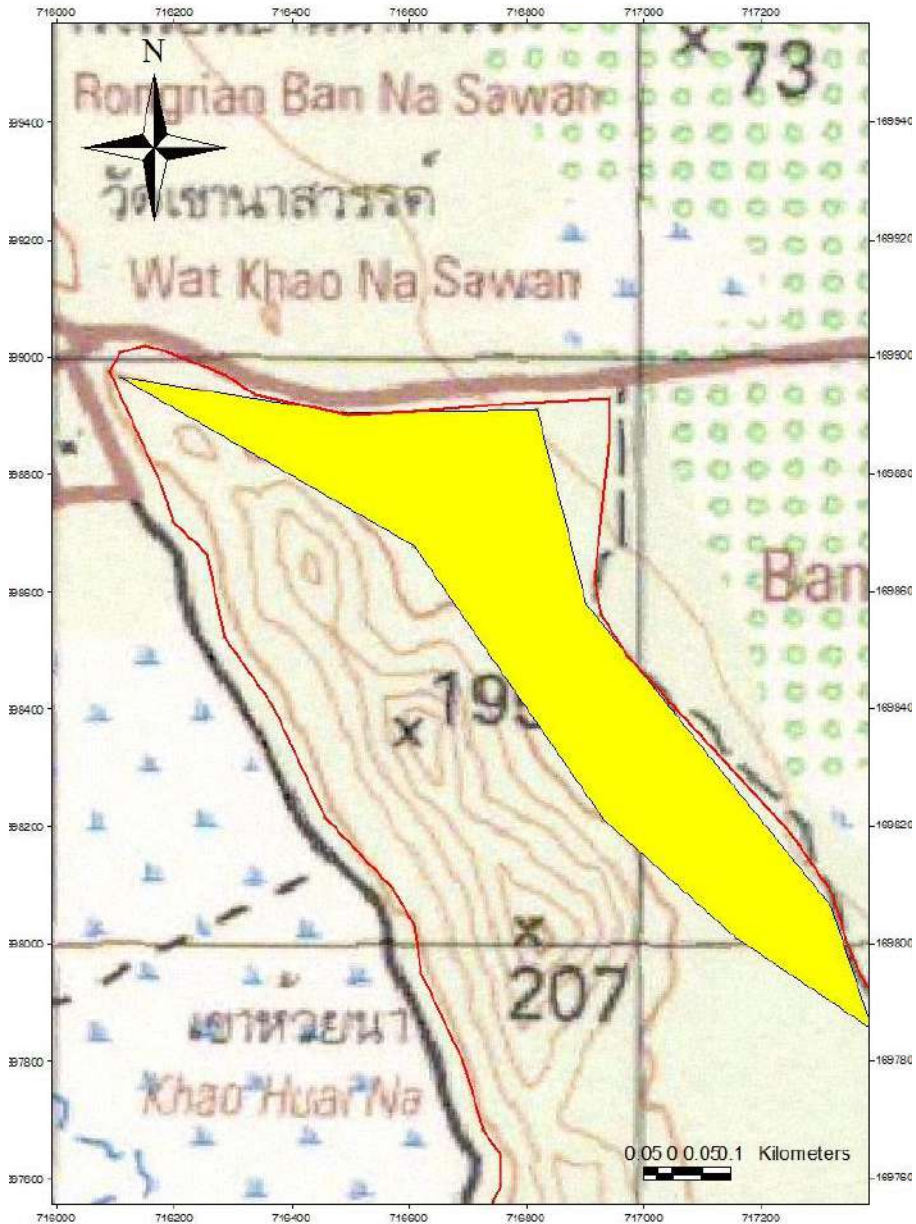


พื้นที่ป่าชุมชนบ้านนาสวรรค์

แผนที่แปลงสาธิตโครงการธนาคารอาหารชุมชน ปีที่๕ (แห่งที่ ๒)
บริเวณป่าชุมชนบ้านนาสวรรค์หมู่ที่ ๑๒ ตำบลกรองกระจิง อำเภอสรีเทพ
จังหวัดเพชรบูรณ์ ป่าสงวนแห่งชาติป่าสองข้างทางสายชัยวิบูลย์จำนวน ๑๐๐ ไร่

มาตราส่วน ๑:๔,๐๐๐

ระวางแผนที่ ๕๒๓๙ IV



สัญลักษณ์



พื้นที่ดำเนินการจัดทำแปลงสาธิตธนาคารอาหารชุมชน จำนวนเนื้อที่ ๑๐๐ ไร่



พื้นที่ป่าชุมชนบ้านนาสวรรค์

ภาพการสำรวจแปลงสาธิตฯ



ภาพบำรุงแปลงสาธิตโครงการธนาคารอาหารชุมชน ปีที่ ๕ (แห่งที่๒)

๒. ป่าชุมชนบ้านนาสวรรค์ หมู่ ๑ ตำบลคลองกระจิง อำเภอศรีเทพ จังหวัดเพชรบูรณ์



ภาพบำรุงแปลงสาธิตโครงการธนาคารอาหารชุมชน ปีที่ ๕ (แห่งที่๒)



ภาพบำรุงแปลงสาธิตโครงการธนาคารอาหารชุมชน ปีที่ ๕ (แห่งที่๒)



ภาพบำรุงแปลงสาธิตโครงการธนาคารอาหารชุมชน ปีที่ ๕ (แห่งที่๒)



ภาพบำรุงแปลงสาธิตโครงการธนาคารอาหารชุมชน ปีที่ ๕ (แห่งที่๒)



บำรุงแปลงสาธิตโครงการธนาคารอาหารชุมชนปีที่๖

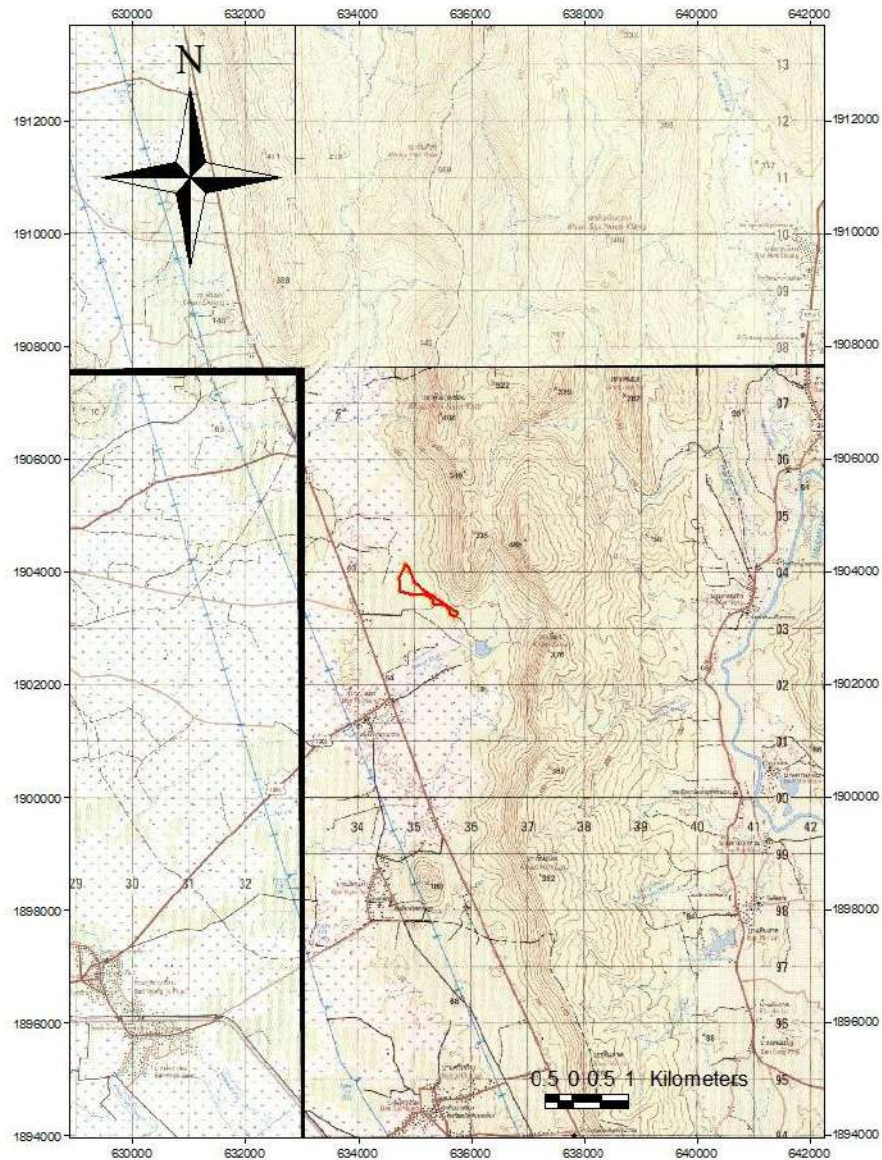
๑. ป่าชุมชนบ้านป่าแดง หมู่ ๔ ตำบลดงประคำ อำเภอพรหมพิราม จังหวัดพิษณุโลก การกิจกรรมจัดทำแปลงสาธิตโครงการธนาคารอาหารชุมชน เนื้อที่ ๑๕๐ ไร่

ค่าพิกัดป่าชุมชนบ้านป่าแดง

	E	N
๑	๖๓๔๘๒๒	๑๙๐๔๑๑๗
๒	๖๓๔๘๗๘	๑๙๐๔๐๖๖
๓	๖๓๔๙๐๔	๑๙๐๓๙๘๔
๔	๖๓๔๙๘๓	๑๙๐๓๘๒๖
๕	๖๓๕๑๘๕	๑๙๐๓๖๗๒
๖	๖๓๕๓๓๖	๑๙๐๓๕๖๔
๗	๖๓๕๓๔๙	๑๙๐๓๕๕๒
๘	๖๓๕๖๓๙	๑๙๐๓๓๕๙
๙	๖๓๕๗๕๙	๑๙๐๓๒๕๘
๑๐	๖๓๕๗๐๕	๑๙๐๓๑๘๘
๑๑	๖๓๕๖๒๑	๑๙๐๓๒๔๒
๑๒	๖๓๕๖๐๒	๑๙๐๓๓๓๑
๑๓	๖๓๕๕๒๙	๑๙๐๓๔๑๐
๑๔	๖๓๕๓๒๗	๑๙๐๓๔๔๑
๑๕	๖๓๕๓๑๔	๑๙๐๓๕๒๖
๑๖	๖๓๕๒๑๐	๑๙๐๓๖๐๒
๑๗	๖๓๔๙๖๑	๑๙๐๓๕๙๙
๑๘	๖๓๔๗๔๓	๑๙๐๓๖๕๖
๑๙	๖๓๔๗๑๗	๑๙๐๓๘๘๓
๑	๖๓๔๘๒๒	๑๙๐๔๑๑๗

แผนที่ป่าชุมชนและแผนที่แปลงสาธิตโครงการธนาคารชุมชน มาตรฐาน ๑:๕๐,๐๐๐ และ ๑:๔,๐๐๐

แผนที่แปลงสาธิตโครงการธนาคารอาหารชุมชน บริเวณป่าชุมชนบ้านป่าแดง หมู่ที่๔ ตำบลดงประคำ อำเภอพรหมพิราม จังหวัดพิษณุโลก ป่าสงวนแห่งชาติป่าสองฝั่งลำแควน้อย จำนวนเนื้อที่ ๑๕๐ ไร่



สัญลักษณ์



พื้นที่ดำเนินการจัดทำแปลงสาธิตธนาคารอาหารชุมชน จำนวนเนื้อที่ ๑๕๐ ไร่

ภาพถ่ายสภาพพื้นที่แปลงสาธิตฯ

๖๓๔๙๘๘E ๑๙๐๔๕๑๐N



๖๓๕๒๐๗E ๑๙๐๔๕๑๐N



๖๓๔๘๘๙E ๑๙๐๓๕๘๓N



๖๓๔๗๑๐E ๑๙๐๓๘๘๓N



ภาพบำรุงแปลงสาธิตโครงการธนาคารอาหารชุมชน ปีที่ ๖ (แห่งที่๑)

๑. ป่าชุมชนบ้านป่าแดง หมู่ ๔ ตำบลดงประคำ อำเภอพรหมพิราม จังหวัดพิษณุโลก



ภาพบำรุงแปลงสาธิตโครงการธนาคารอาหารชุมชน ปีที่ ๖



ภาพบำรุงแปลงสาธิตโครงการธนาคารอาหารชุมชน ปีที่ ๖



ภาพบำรุงแปลงสาธิตโครงการธนาคารอาหารชุมชน ปีที่ ๖



ภาพบำรุงแปลงสาธิตโครงการธนาคารอาหารชุมชน ปีที่ ๖

