



กรมป่าไม้

คู่มือการปฏิบัติงาน

แผนปฏิบัติงานและแผนการใช้จ่ายเงิน

กิจกรรมบริหารจัดการป่าชุมชน

เพื่อพัฒนาคุณภาพชีวิต

ประจำปีงบประมาณ พ.ศ. 2566



สารบัญ

	หน้า
สาระสำคัญ	1
วัตถุประสงค์	2
ผลที่คาดว่าจะได้รับ	3
ตัวชี้วัด	4
หน่วยงานรับผิดชอบ	5
พื้นที่ดำเนินการ	6
กิจกรรมที่ดำเนินการ ประจำปีงบประมาณ พ.ศ. 2566	7
รายละเอียดการใช้จ่ายเงินอุดหนุน	8
แผนปฏิบัติงานและแผนการใช้จ่ายเงิน กิจกรรมบริหารจัดการป่าชุมชน เพื่อพัฒนาคุณภาพชีวิต ประจำปีงบประมาณ พ.ศ. 2566	9
แผนปฏิบัติงานและแผนการใช้จ่ายเงิน ประจำปีงบประมาณ พ.ศ. 2566 (ปม.1)	12
แผนปฏิบัติงานและแผนการใช้จ่ายเงิน ประจำปีงบประมาณ พ.ศ. 2566 (ปม.2)	13



ภาคผนวก

	หน้า
แผนปฏิบัติงานและงบประมาณ (แผนสั่งการ)	37
เอกสารที่ 1 รายละเอียดค่าใช้จ่ายเงินอุดหนุนสำหรับการส่งเสริมการจัดการป่าชุมชน	42
เอกสารที่ 2 ระเบียบกรมป่าไม้ ว่าด้วยการควบคุมการใช้จ่ายเงินงบประมาณ งบเงินอุดหนุน กิจกรรมบริหารจัดการป่าชุมชนเพื่อพัฒนาคุณภาพชีวิต	43
เอกสารที่ 3 แบบเสนอกิจกรรมเพื่อขอรับเงินอุดหนุน กิจกรรมบริหารจัดการป่าชุมชน เพื่อพัฒนาคุณภาพชีวิต (แบบ อน.บ. ๑)	46
เอกสารที่ 4 แบบแสดงรายละเอียดแผนการปฏิบัติและงบประมาณ เพื่อประกอบการพิจารณา อนุมัติเบิกเงิน งบเงินอุดหนุน (แบบ อน.บ.๒)	49
เอกสารที่ 5 แบบรายงานผลการอนุมัติแบบเสนอกิจกรรมฯ และผลการอนุมัติเบิกจ่ายเงินอุดหนุน (แบบ อน.บ. ๓)	50
เอกสารที่ 6 แบบรายงานผลการปฏิบัติงานและใช้จ่ายเงินอุดหนุน (แบบ อน.บ.๔)	51
เอกสารที่ 7 แบบรายงานผลการปฏิบัติงานและใช้จ่ายเงินอุดหนุน (แบบ อน.บ.๕)	52
เอกสารที่ 8 รายงานสรุปผลการปฏิบัติงานและการใช้จ่ายเงินอุดหนุนแผนงานและงบประมาณ งบเงินอุดหนุน (แบบ อน.บ.๖)	53
เอกสารที่ 9 แบบรายงานป่าชุมชนและกิจกรรมบริหารจัดการป่าชุมชนเพื่อพัฒนาคุณภาพชีวิต (แบบ อน.บ.๖.๑)	54



ภาคผนวก (ต่อ)

	หน้า
เอกสารที่ 10 แบบรายงานผลการจัดสรรงบประมาณอุดหนุน (แบบ อน.บ.๗)	55
เอกสารที่ 11 ยืนยันรายชื่อป่าชุมชนเป้าหมาย กิจกรรมบริหารจัดการป่าชุมชนเพื่อพัฒนาคุณภาพชีวิต	56
เอกสารที่ 12 แบบรายงานผลการใช้จ่ายเงิน แผนงานยุทธศาสตร์สร้างการเติบโตอย่างยั่งยืน อนุรักษ์ ฟื้นฟู และป้องกันการทำลายทรัพยากรธรรมชาติ	57
เอกสารที่ 13 แบบรายงานแผน/ผลการปฏิบัติงานและการใช้จ่ายงบประมาณ ประจำปีงบประมาณ พ.ศ. 2566 (แบบ สงป. 301 จ.)	58
เอกสารที่ 14 แบบรายงานแผน/ผลการปฏิบัติงานและการใช้จ่ายงบประมาณ ประจำปีงบประมาณ พ.ศ. 2566 (แบบ สงป. 302 จ.)	59
เอกสารที่ 15 แบบสอบถามการมีส่วนร่วมของทุกภาคส่วนในการดูแล รักษา พัฒนาป่าไม้ และความพึงพอใจของผู้รับบริการ	60
เอกสารที่ 16 สรุปแบบสอบถามการมีส่วนร่วมของทุกภาคส่วนในการดูแล รักษา พัฒนาป่าไม้ และความพึงพอใจของผู้รับบริการ	64



สาระสำคัญ

กิจกรรมบริหารจัดการป่าชุมชนเพื่อพัฒนาคุณภาพชีวิต เป็นการจัดการป่าไม้ในรูปแบบของการเสริมสร้างความเข้มแข็งแก่ชุมชน เพื่อให้มีส่วนร่วมในการบริหารจัดการป่าได้อย่างมีประสิทธิภาพสอดคล้องกับภูมิประเทศและความต้องการของราษฎรในชุมชนในการจัดการป่าไม้ เช่น ควบคุม ดูแล รักษา หรือบำรุงป่า โดยเน้นการสนับสนุน ให้กลุ่มราษฎรในชุมชนมีส่วนร่วมในการบริหารจัดการป่าชุมชน เจ้าหน้าที่รัฐมีหน้าที่ในการให้การสนับสนุนความรู้ทางวิชาการ รวมทั้งเทคนิควิธีการต่างๆ ในการดำเนินงาน โดยมีหลักเกณฑ์การพิจารณาที่สำคัญจากความต้องการและความพร้อมของชุมชนเป็นลำดับแรก



วัตถุประสงค์

- 1) เพื่อส่งเสริมการจัดการป่าไม้โดยให้ชุมชนเข้ามามีส่วนร่วมในการบริหารจัดการควบคุม ดูแล รักษา หรือบำรุงป่า พัฒนาสิ่งแวดล้อมและการใช้ประโยชน์ภายใต้หลักการความสมดุลและยั่งยืน
- 2) เพื่อส่งเสริมการพัฒนาป่าไม้ควบคู่ไปกับการสร้างความเข้มแข็งของชุมชน ภายใต้หลักการตามแนวทางปรัชญาเศรษฐกิจพอเพียง โดยมุ่งหวังให้ชุมชนมีความพร้อมและร่วมจัดการป่าไม้ได้อย่างมีประสิทธิภาพ
- 3) เพื่อส่งเสริมและพัฒนาความร่วมมือของชุมชน องค์กรภาคเอกชน และหน่วยงานของรัฐให้มีบทบาทและความเข้มแข็งในการบริหารจัดการป่าอย่างต่อเนื่อง



ผลที่คาดว่าจะได้รับ

- 1) เกิดการร่วมกันจัดการป่าไม้ โดยให้ชุมชนมีส่วนร่วมในการบริหารจัดการ ควบคุม ดูแล รักษา หรือบำรุงป่า พัฒนาสิ่งแวดล้อม และการใช้ประโยชน์ภายใต้กฎหมายและหลักการความยั่งยืน
- 2) เกิดการพัฒนาป่าไม้และสร้างความเข้มแข็งของชุมชนควบคู่กันไป ตามแนวทางเศรษฐกิจพอเพียงให้ชุมชนสงบสุขพร้อมด้วยความสมบูรณ์ของทรัพยากร ป่าไม้ดินและน้ำ
- 3) เกิดการบริหารจัดการป่าโดยการมีส่วนร่วมของชุมชน เพื่อเป็นประโยชน์และเพิ่มมูลค่าทางด้านเศรษฐกิจต่อครัวเรือน รวมทั้งเป็นการปรับปรุงคุณภาพชีวิตของชุมชนให้ดีขึ้น



ตัวชี้วัด

- ราษฎรในชุมชนได้รับการส่งเสริมให้มีส่วนร่วมในการบริหารจัดการป่าชุมชน จำนวน 200 ป่าชุมชน
- ร้อยละของการมีส่วนร่วมของทุกภาคส่วนในการบริหารจัดการป่าชุมชน ร้อยละ 80



หน่วยงานรับผิดชอบ

สำนักจัดการป่าชุมชน

1. สำนักจัดการทรัพยากรป่าไม้ ที่ 1 (เชียงใหม่)
2. สำนักจัดการทรัพยากรป่าไม้ ที่ 2 (เชียงราย)
3. สำนักจัดการทรัพยากรป่าไม้ ที่ 3 (ลำปาง)
4. สำนักจัดการทรัพยากรป่าไม้ ที่ 4 (ตาก)
5. สำนักจัดการทรัพยากรป่าไม้ ที่ 5 (สระบุรี)
6. สำนักจัดการทรัพยากรป่าไม้ ที่ 6 (อุดรธานี)
7. สำนักจัดการทรัพยากรป่าไม้ ที่ 7 (ขอนแก่น)
8. สำนักจัดการทรัพยากรป่าไม้ ที่ 8 (นครราชสีมา)
9. สำนักจัดการทรัพยากรป่าไม้ ที่ 9 (ชลบุรี)
10. สำนักจัดการทรัพยากรป่าไม้ ที่ 10 (ราชบุรี)
11. สำนักจัดการทรัพยากรป่าไม้ ที่ 11 (สุราษฎร์ธานี)
12. สำนักจัดการทรัพยากรป่าไม้ ที่ 12 (นครศรีธรรมราช)
13. สำนักจัดการทรัพยากรป่าไม้ ที่ 13 (สงขลา)
14. สำนักจัดการทรัพยากรป่าไม้ ที่ 1 สาขาแม่ฮ่องสอน
15. สำนักจัดการทรัพยากรป่าไม้ ที่ 3 สาขาแพร่
16. สำนักจัดการทรัพยากรป่าไม้ ที่ 4 สาขานครสวรรค์
17. สำนักจัดการทรัพยากรป่าไม้ ที่ 4 สาขาพิษณุโลก
18. สำนักจัดการทรัพยากรป่าไม้ ที่ 6 สาขานครพนม
19. สำนักจัดการทรัพยากรป่าไม้ ที่ 7 สาขาอุบลราชธานี
20. สำนักจัดการทรัพยากรป่าไม้ ที่ 9 สาขาปราจีนบุรี
21. สำนักจัดการทรัพยากรป่าไม้ ที่ 10 สาขาเพชรบุรี
22. สำนักจัดการทรัพยากรป่าไม้ ที่ 12 สาขากระบี่
23. สำนักจัดการทรัพยากรป่าไม้ ที่ 12 สาขานราธิวาส



พื้นที่ดำเนินการ

ลำดับที่	หน่วยปฏิบัติ	จำนวน เป้าหมาย	ลำดับที่	หน่วยปฏิบัติ	จำนวน เป้าหมาย
1	สำนักจัดการทรัพยากรป่าไม้ ที่ 1 (เชียงใหม่)	9	11	สำนักจัดการทรัพยากรป่าไม้ ที่ 11 (สุราษฎร์ธานี)	1
	เชียงใหม่	5		สุราษฎร์ธานี	1
	ลำพูน	4	12	สำนักจัดการทรัพยากรป่าไม้ ที่ 12 (นครศรีธรรมราช)	3
2	สำนักจัดการทรัพยากรป่าไม้ ที่ 2 (เชียงราย)	14		นครศรีธรรมราช	3
	เชียงราย	10	13	สำนักจัดการทรัพยากรป่าไม้ ที่ 13 (สงขลา)	5
	พะเยา	4		สงขลา	2
3	สำนักจัดการทรัพยากรป่าไม้ ที่ 3 (ลำปาง)	12		สตูล	2
	ลำปาง	8		ปัตตานี	1
	อุตรดิตถ์	4	14	สำนักจัดการทรัพยากรป่าไม้ ที่ 1 สาขาแม่ฮ่องสอน	1
4	สำนักจัดการทรัพยากรป่าไม้ ที่ 4 (ตาก)	12		แม่ฮ่องสอน	1
	ตาก	7	15	สำนักจัดการทรัพยากรป่าไม้ ที่ 3 สาขาแพร่	12
	สุโขทัย	5		แพร่	8
5	สำนักจัดการทรัพยากรป่าไม้ ที่ 5 (สระบุรี)	3		น่าน	4
	สิงห์บุรี	1	16	สำนักจัดการทรัพยากรป่าไม้ ที่ 4 สาขานครสวรรค์	7
	ชัยนาท	1		นครสวรรค์	4
6	สำนักจัดการทรัพยากรป่าไม้ ที่ 6 (อุดรธานี)	15		พิจิตร	3
	อุดรธานี	6	17	สำนักจัดการทรัพยากรป่าไม้ ที่ 4 สาขาพิษณุโลก	8
	หนองคาย	3		พิษณุโลก	5
	บัวลำภู	5	18	สำนักจัดการทรัพยากรป่าไม้ ที่ 6 สาขานครพนม	8
	บึงกาฬ	1		นครพนม	4
7	สำนักจัดการทรัพยากรป่าไม้ ที่ 7 (ขอนแก่น)	20		สกลนคร	4
	มหาสารคาม	4	19	สำนักจัดการทรัพยากรป่าไม้ ที่ 7 สาขาอุบลราชธานี	39
	ขอนแก่น	4		อุบลราชธานี	30
	กาฬสินธุ์	4		อำนาจเจริญ	5
	ร้อยเอ็ด	4		ยโสธร	2
	มุกดาหาร	4		ศรีสะเกษ	2
8	สำนักจัดการทรัพยากรป่าไม้ ที่ 8 (นครราชสีมา)	9	20	สำนักจัดการทรัพยากรป่าไม้ ที่ 9 สาขาปราจีนบุรี	6
	นครราชสีมา	3		ปราจีนบุรี	2
	สุรินทร์	2		สระแก้ว	2
	บุรีรัมย์	2		ฉะเชิงเทรา	2
	ชัยภูมิ	2	21	สำนักจัดการทรัพยากรป่าไม้ ที่ 10 สาขาเพชรบุรี	3
9	สำนักจัดการทรัพยากรป่าไม้ ที่ 9 (ชลบุรี)	3		เพชรบุรี	2
	ชลบุรี	1		ประจวบคีรีขันธ์	1
	ระยอง	1	22	สำนักจัดการทรัพยากรป่าไม้ ที่ 12 สาขากระบี่	2
10	สำนักจัดการทรัพยากรป่าไม้ ที่ 10 (ราชบุรี)	7		กระบี่	1
	ราชบุรี	3		พังงา	1
	กาญจนบุรี	2	23	สำนักจัดการทรัพยากรป่าไม้ ที่ 13 สาขาปราจีนบุรี	1
	สุพรรณบุรี	2		ปราจีนบุรี	1
				รวมทั้งสิ้น	200

กิจกรรมที่ดำเนินการ ในปีงบประมาณ พ.ศ. 2566

สนับสนุนงบประมาณอุดหนุนให้ชุมชนนำไปบริหารจัดการป่าชุมชนตามความต้องการ และศักยภาพของพื้นที่ป่าชุมชน จำนวน 70,000 บาท/ป่าชุมชน โดยดำเนินการ กิจกรรมด้านต่างๆ ดังนี้

1. กิจกรรมด้านการอนุรักษ์
2. กิจกรรมด้านการฟื้นฟู
3. กิจกรรมด้านการพัฒนา
4. กิจกรรมด้านการควบคุมดูแล
5. กิจกรรมด้านการใช้ประโยชน์จากทรัพยากรธรรมชาติในป่าชุมชน



รายละเอียดการใช้เงินอุดหนุน

เงินอุดหนุนในการบริหารจัดการพื้นที่โดยการสนับสนุนจากภาครัฐ จำนวน 200 ป่าชุมชน
งบประมาณป่าชุมชนละ 70,000 บาท

1. กิจกรรมด้านการอนุรักษ์ จำนวน 15,000 บาท

ป้ายคำขวัญและป้ายรณรงค์ป้องกันรักษาป่า ป้ายประชาสัมพันธ์ ป้ายสื่อความหมาย สื่อ/วัสดุประชาสัมพันธ์ป่าชุมชน การลาดตระเวน การทำแนวกันไฟป่า การจัดชุดลาดตระเวน การใช้ขนบธรรมเนียมประเพณี ภูมิปัญญาในการอนุรักษ์ทรัพยากรธรรมชาติ การป้องกันไฟป่า การสร้างแนวกันไฟ การลาดตระเวนป้องกันไฟป่า/การตรวจหาไฟป่า การป้องกันรักษาป่า การบวชป่า การถ่ายทอดความรู้จากผู้รู้/ปราชญ์ชาวบ้าน ทัศนศึกษาดูงาน ฝึกอบรม/จัดอบรม เป็นต้น

2. กิจกรรมด้านการฟื้นฟู จำนวน 15,000 บาท

การปลูกป่า การจัดซื้อกล้าไม้ การฟื้นฟูภูมิทัศน์ป่าไม้ ฝ่ายชะลอความชุ่มชื้น การจัดซื้ออุปกรณ์ในการบำรุงและฟื้นฟูป่า เป็นต้น

3. กิจกรรมด้านการพัฒนา จำนวน 15,000 บาท

การสร้างศูนย์ประสานงานป่าชุมชน การจัดซื้ออุปกรณ์ดูแลรักษาป่า การสร้างเรือนเพาะชำกล้าไม้ การจัดทำเส้นทางศึกษาธรรมชาติ การพัฒนาแหล่งน้ำขนาดเล็ก เป็นต้น

4. กิจกรรมด้านการควบคุมดูแล จำนวน 15,000 บาท

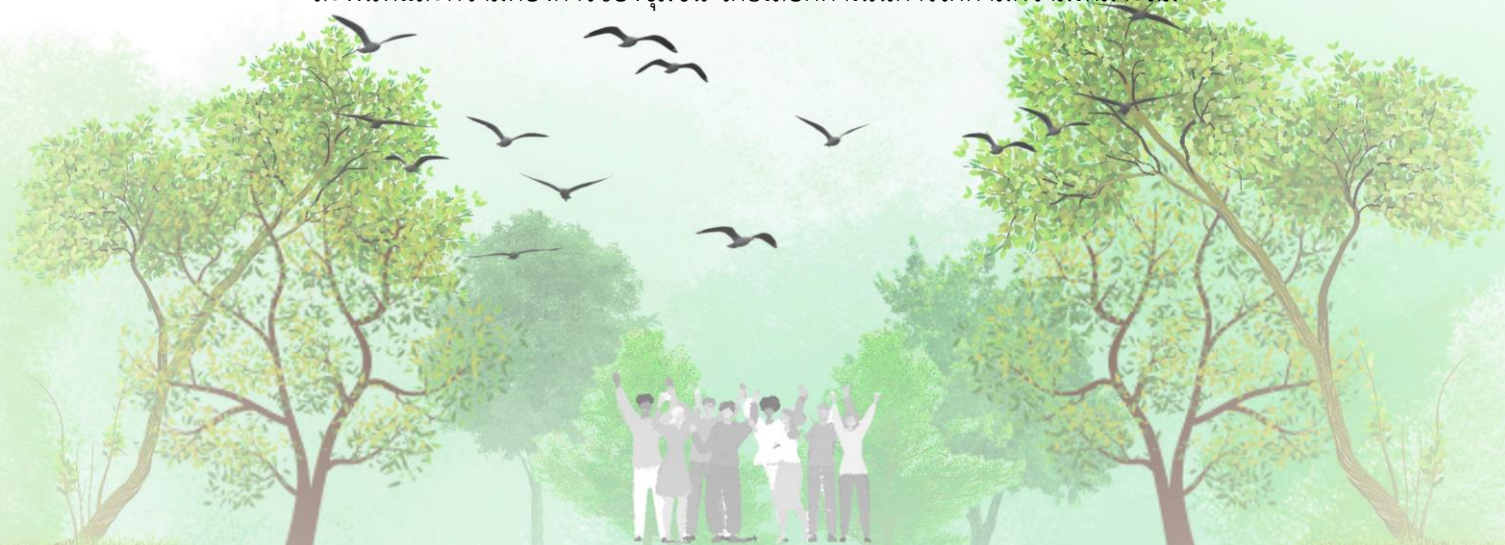
ป้ายข้อบังคับเกี่ยวกับการจัดการป่าชุมชน ป้ายชื่อคณะกรรมการป่าชุมชน ป้ายป่าชุมชน เป็นต้น

5. กิจกรรมด้านการใช้ประโยชน์จากทรัพยากรธรรมชาติในป่าชุมชน จำนวน 10,000 บาท

การสร้างความรู้ความเข้าใจ การปลูกพืชสมุนไพร การท่องเที่ยวเชิงอนุรักษ์โดยชุมชน เป็นต้น

หมายเหตุ : 1. รายการค่าใช้จ่ายสามารถถ่วงจ่ายกันระหว่างรายการได้ตามข้อเท็จจริงในแต่ละพื้นที่

2. กิจกรรมภายใต้การดำเนินงานงบเงินอุดหนุน ชุมชนสามารถปรับเปลี่ยนได้ตามศักยภาพของแต่ละพื้นที่และความต้องการของชุมชน โดยเลือกดำเนินการได้ตามความเหมาะสม





ความเห็นที่สุด บันทึกข้อความ

ห้องรองอธิบดีกรมป่าไม้ (นายบรรณรักษ์)
เลขที่..... ๖๐๗
วันที่รับ..... ๒๐ ต.ค. ๒๕๖๕
เวลา..... ๑๓.๕๗ น.
๒๑ ต.ค. ๒๕๖๕

ส่วนราชการ สำนักจัดการป่าชุมชน ส่วนส่งเสริมการจัดการป่าชุมชน โทร. ๐ ๒๕๖๑ ๔๒๙๒ ต่อ ๕๖๕๒

ที่ ทส.๑๖๐๔.๔๑/ ๑๖๓๐ วันที่ ๒๐ ตุลาคม ๒๕๖๕

เรื่อง แผนปฏิบัติงานและแผนการใช้จ่ายเงิน กิจกรรมบริหารจัดการป่าชุมชนเพื่อพัฒนาคุณภาพชีวิต
ประจำปีงบประมาณ พ.ศ. ๒๕๖๖

เรียน อธิบดีกรมป่าไม้

เรื่องเดิม

กรมป่าไม้มีหนังสือ เห็นที่สุด ที่ ทส ๑๖๐๖.๒๓/๑๕๔๒๒ ลงวันที่ ๑๖ กันยายน ๒๕๖๕
ส่งสำเนาหนังสือ สำนักแผนงานและสารสนเทศ เห็นที่สุด ที่ ๑๖๐๖.๒๓/๒๐๙๓ ลงวันที่ ๑๕ กันยายน ๒๕๖๕
เรื่อง ขออนุมัติแผนภาพรวมงบประมาณรายจ่ายประจำปีงบประมาณ พ.ศ. ๒๕๖๖ แจกทุกหน่วยงาน เพื่อ
โปรดทราบและดำเนินการในส่วนที่เกี่ยวข้อง สำหรับหน่วยงานส่วนกลางให้ดำเนินการจัดทำแผนปฏิบัติงาน
และแผนการใช้จ่ายเงิน (ปม.๑-๒) ประจำปีงบประมาณ พ.ศ. ๒๕๖๖ ต่อไป

ข้อเท็จจริง

อธิบดีกรมป่าไม้ ได้โปรดอนุมัติแผนปฏิบัติงานและแผนการใช้จ่ายเงิน (ปม.๑-๒) งบประมาณ
รายจ่ายประจำปีงบประมาณ พ.ศ. ๒๕๖๖ ตามท้ายหนังสือสำนักแผนงานและสารสนเทศ เห็นที่สุด ที่
ทส ๑๖๐๖.๒๔/๒๑๘๖ ลงวันที่ ๒๘ กันยายน ๒๕๖๕ เรื่อง ขออนุมัติแผนปฏิบัติงานและแผนการใช้จ่ายเงิน
(ปม.๑-๒) ประจำปีงบประมาณ พ.ศ. ๒๕๖๖ ซึ่งในครั้งนี้นำประกอบด้วย กิจกรรมบริหารจัดการป่าชุมชนเพื่อ
พัฒนาคุณภาพชีวิตงบประมาณ จำนวน ๑๔,๐๐๐,๐๐๐ บาท ภายใต้แผนงานยุทธศาสตร์สร้างการเติบโตอย่าง
ยั่งยืน อนุรักษ์ ป่า และป้องกันการทำลายทรัพยากรธรรมชาติ และกรมป่าไม้ได้มีหนังสือ เห็นที่สุด ที่
ทส ๑๖๐๖.๒๔/๑๖๒๖๐ ลงวันที่ ๓๐ กันยายน ๒๕๖๕ แจกขอให้หน่วยงานที่ต้องดำเนินการหรือเบิกจ่ายโดย
สำนักงานในส่วนภูมิภาค ดำเนินการ จัดส่งแผนปฏิบัติงานและแผนการใช้จ่ายเงิน (ปม.๑-๒) ไปยังหน่วยปฏิบัติ
รวมทั้งเร่งรัดการปฏิบัติงานและเบิกจ่ายงบประมาณให้เป็นไปตามแผนงาน ต่อไป

ข้อเสนอเพื่อพิจารณา

สำนักจัดการป่าชุมชนพิจารณาแล้ว เพื่อให้การปฏิบัติงานตามแผนปฏิบัติงานและแผนการ
ใช้จ่ายเงิน แผนงานยุทธศาสตร์สร้างการเติบโตอย่างยั่งยืน อนุรักษ์ ป่า และป้องกันการทำลาย
ทรัพยากรธรรมชาติ โครงการป้องกันรักษาป่า พัฒนาและเพิ่มพื้นที่สีเขียว กิจกรรมหลักส่งเสริมการบริหาร
จัดการป่าชุมชน กิจกรรมบริหารจัดการป่าชุมชนเพื่อพัฒนาคุณภาพชีวิต ประจำปีงบประมาณ พ.ศ. ๒๕๖๖
เป็นไปด้วยความเรียบร้อยและเป็นการเร่งรัดการใช้จ่ายงบประมาณให้เป็นไปตามแผนงานที่กำหนด จึงเห็นควร
มีหนังสือถึงสำนักจัดการทรัพยากรป่าไม้ เพื่อส่งแผนปฏิบัติงานและแผนการใช้จ่ายเงิน ประจำปีงบประมาณ
พ.ศ. ๒๕๖๖ เพื่อพิจารณาดำเนินการ รวมทั้งมีหนังสือถึงผู้ว่าราชการจังหวัด เพื่อโปรดทราบและเป็นการ
ประสานงาน ต่อไป

จึงเรียนมาเพื่อโปรดทราบและพิจารณา หากเห็นชอบขอได้โปรดพิจารณาลงนามตามร่างหนังสือ
ซึ่งได้เรียนเสนอแนบมาพร้อมนี้

ลงนามแล้ว

(นายบรรณรักษ์ เสริมทอง)

รองอธิบดี ปฏิบัติราชการแทน

อธิบดีกรมป่าไม้ ๒๕ ต.ค. ๒๕๖๕

(นางนันทนา บุญยานันต์)

ผู้อำนวยการสำนักจัดการป่าชุมชน

"No Gift Policy ทส.โปร่งใสและเป็นธรรม"



ส่วนที่สูงสุด บันทึกข้อความ

ส่วนราชการ กรมป่าไม้ สำนักงานจัดการป่าชุมชน โทร. ๐ ๒๕๖๑.๔๒๙๒ - ๓ ต่อ ๕๖๕๒

ที่ ทส.๑๖๐๔.๔๑/ ๑๗๕๔๘ วันที่ ๒๖ ตุลาคม ๒๕๖๕

เรื่อง แผนปฏิบัติงานและแผนการใช้จ่ายเงิน กิจกรรมบริหารจัดการป่าชุมชนเพื่อพัฒนาคุณภาพชีวิต
ประจำปีงบประมาณ พ.ศ. ๒๕๖๖

เรียน ผู้อำนวยการสำนักงานจัดการทรัพยากรป่าไม้ที่

กรมป่าไม้ขอส่งสำเนาแผนปฏิบัติงานและแผนการใช้จ่ายเงิน (ปม.๑-๒) แผนงานยุทธศาสตร์
สร้างการเติบโตอย่างยั่งยืน อนุรักษ์ ฟื้นฟู และป้องกันการทำลายทรัพยากรธรรมชาติ โครงการป้องกันรักษาป่า
พัฒนาและเพิ่มพื้นที่สีเขียว กิจกรรมหลักส่งเสริมการบริหารจัดการป่าชุมชน กิจกรรมบริหารจัดการป่าชุมชน
เพื่อพัฒนาคุณภาพชีวิต ประจำปีงบประมาณ พ.ศ. ๒๕๖๖ พร้อมเอกสารที่เกี่ยวข้อง ซึ่งดำเนินการโดยส่วน
จัดการป่าชุมชน สำนักงานจัดการทรัพยากรป่าไม้ มาเพื่อทราบ และพิจารณาดำเนินการตามระเบียบกฎหมายที่
เกี่ยวข้องโดยเคร่งครัดต่อไป และขอให้ประสานงานจังหวัดในพื้นที่ให้ทราบด้วย

(นายบรรณรักษ์ เสริมทอง)
รองอธิบดี ปฏิบัติราชการแทน
อธิบดีกรมป่าไม้

เรียน

๑. ผู้อำนวยการสำนักจัดการทรัพยากรป่าไม้ที่ ๑ (เชียงใหม่)
๒. ผู้อำนวยการสำนักจัดการทรัพยากรป่าไม้ที่ ๒ (เชียงราย)
๓. ผู้อำนวยการสำนักจัดการทรัพยากรป่าไม้ที่ ๓ (ลำปาง)
๔. ผู้อำนวยการสำนักจัดการทรัพยากรป่าไม้ที่ ๔ (ตาก)
๕. ผู้อำนวยการสำนักจัดการทรัพยากรป่าไม้ที่ ๕ (สระบุรี)
๖. ผู้อำนวยการสำนักจัดการทรัพยากรป่าไม้ที่ ๖ (อุดร)
๗. ผู้อำนวยการสำนักจัดการทรัพยากรป่าไม้ที่ ๗ (ขอนแก่น)
๘. ผู้อำนวยการสำนักจัดการทรัพยากรป่าไม้ที่ ๘ (นครราชสีมา)
๙. ผู้อำนวยการสำนักจัดการทรัพยากรป่าไม้ที่ ๙ (ชลบุรี)
๑๐. ผู้อำนวยการสำนักจัดการทรัพยากรป่าไม้ที่ ๑๐ (ราชบุรี)
๑๑. ผู้อำนวยการสำนักจัดการทรัพยากรป่าไม้ที่ ๑๑ (สุราษฎร์ธานี)
๑๒. ผู้อำนวยการสำนักจัดการทรัพยากรป่าไม้ที่ ๑๒ (นครศรีธรรมราช)
๑๓. ผู้อำนวยการสำนักจัดการทรัพยากรป่าไม้ที่ ๑๓ (สงขลา)
๑๔. ผู้อำนวยการสำนักจัดการทรัพยากรป่าไม้ที่ ๑ สาขาแม่ฮ่องสอน
๑๕. ผู้อำนวยการสำนักจัดการทรัพยากรป่าไม้ที่ ๓ สาขาแพร่
๑๖. ผู้อำนวยการสำนักจัดการทรัพยากรป่าไม้ที่ ๔ สาขานครสวรรค์
๑๗. ผู้อำนวยการสำนักจัดการทรัพยากรป่าไม้ที่ ๔ สาขาพิษณุโลก
๑๘. ผู้อำนวยการสำนักจัดการทรัพยากรป่าไม้ที่ ๖ สาขานครพนม
๑๙. ผู้อำนวยการสำนักจัดการทรัพยากรป่าไม้ที่ ๗ สาขาอุบลราชธานี
๒๐. ผู้อำนวยการสำนักจัดการทรัพยากรป่าไม้ที่ ๙ สาขาปราจีนบุรี
๒๑. ผู้อำนวยการสำนักจัดการทรัพยากรป่าไม้ที่ ๑๐ สาขาเพชรบุรี
๒๒. ผู้อำนวยการสำนักจัดการทรัพยากรป่าไม้ที่ ๑๒ สาขากระบี่
๒๓. ผู้อำนวยการสำนักจัดการทรัพยากรป่าไม้ที่ ๑๓ สาขานราธิวาส

แผนปฏิบัติงานและแผนการใช้จ่ายเงิน ประจำปีงบประมาณ พ.ศ. 2566

แผนงาน : แผนงานยุทธศาสตร์สร้างการเติบโตอย่างยั่งยืน อนุรักษ์ ฟื้นฟู และป้องกันการทำลายทรัพยากรธรรมชาติ

ผลิตภัณฑ์/โครงการ : โครงการป้องกันรักษาป่า พัฒนาและเพิ่มพื้นที่สีเขียว

กิจกรรมหลัก : กิจกรรมหลักส่งเสริมการบริหารจัดการป่าชุมชน

กิจกรรมบริหารจัดการป่าชุมชนเพื่อพัฒนาคุณภาพชีวิต

วัตถุประสงค์	พื้นที่ดำเนินการ/เป้าหมาย	วิถีกว้างขวาง หรือ กิจกรรมที่ปฏิบัติ			
<p>1) เพื่อส่งเสริมการจัดการป่าไม้ให้ชุมชนเข้ามามีส่วนร่วมในการบริหารจัดการควบคุม ดูแล รักษา หรือป่าชุมชน พัฒนาสิ่งแวดล้อมและการใช้ประโยชน์ภายใต้หลักการความสมดุลและยั่งยืน</p> <p>2) เพื่อส่งเสริมการพัฒนาป่าไม้ควบคู่ไปกับการสร้างความเข้มแข็งของชุมชนภายใต้หลักการตามแนวทางปรัชญาเศรษฐกิจพอเพียง โดยมุ่งหวังให้ชุมชนมีความพร้อมและร่วมจัดการป่าไม้ได้อย่างมีประสิทธิภาพ</p> <p>3) เพื่อส่งเสริมและพัฒนาความร่วมมือของชุมชน องค์การภาคเอกชนและหน่วยงานของรัฐให้มีบทบาทและความเข้มแข็งในการบริหารจัดการป่าอย่างต่อเนื่อง</p>	<p>พื้นที่ดำเนินการ</p> <p>สำนักจัดการป่าชุมชน กรมป่าไม้</p> <p>- ป่าชุมชนในพื้นที่ 56 จังหวัด ได้แก่ เชียงใหม่ ลำพูน เชียงราย พะเยา ลำปาง อุตรดิตถ์ ตาก สุโขทัย สิงห์บุรี ชัยนาท ลพบุรี อุตรดิตถ์ หนองคาย หนองบัวลำภู บึงกาฬ มหาสารคาม ขอนแก่น กาฬสินธุ์ ร้อยเอ็ด มุกดาหาร นครราชสีมา สุรินทร์บุรีรัมย์ ชัยภูมิ ชลบุรี ระยอง จันทบุรี ราชบุรี กาญจนบุรี สุพรรณบุรี สุราษฎร์ธานี นครศรีธรรมราช สงขลา สตูล ปัตตานี แม่ฮ่องสอน แพร่ น่าน นครสวรรค์ พิจิตร พิษณุโลก เพชรบูรณ์ นครพนม สกลนคร อุบลราชธานี อำนาจเจริญ ยโสธร ศรีสะเกษ ปราจีนบุรี สระแก้ว ฉะเชิงเทรา เพชรบุรี ประจวบคีรีขันธ์ กระบี่ พังงา นราธิวาส</p> <p>เป้าหมายรวม</p> <p>- ราษฎรในชุมชนได้รับการส่งเสริมให้มีส่วนร่วมในการบริหารจัดการป่าชุมชน 200 ป่าชุมชน</p> <p>- ร้อยละของการมีส่วนร่วมของทุกภาคส่วนในการบริหารจัดการป่าชุมชน 80</p>	การบริหารจัดการพื้นที่โดยการสนับสนุนจากภาครัฐ			
งบประมาณ	รวมทั้งสิ้น (บาท)		14,000,000		
	งบบุคลากร	งบดำเนินงาน	งบลงทุน	งบอุดหนุน	งบรายจ่ายอื่น
หน่วยปฏิบัติงานส่วนภูมิภาค				14,000,000	14,000,000
ส่วนจัดการป่าชุมชน สำนักจัดการทรัพยากรป่าไม้ที่ 1 (เชียงใหม่)				630,000	630,000
ส่วนจัดการป่าชุมชน สำนักจัดการทรัพยากรป่าไม้ที่ 2 (เชียงราย)				980,000	980,000
ส่วนจัดการป่าชุมชน สำนักจัดการทรัพยากรป่าไม้ที่ 3 (ลำปาง)				840,000	840,000
ส่วนจัดการป่าชุมชน สำนักจัดการทรัพยากรป่าไม้ที่ 4 (ตาก) ✓				840,000	840,000
ส่วนจัดการป่าชุมชน สำนักจัดการทรัพยากรป่าไม้ที่ 5 (สระบุรี)				210,000	210,000
ส่วนจัดการป่าชุมชน สำนักจัดการทรัพยากรป่าไม้ที่ 6 (อุตรดิตถ์)				1,050,000	1,050,000
ส่วนจัดการป่าชุมชน สำนักจัดการทรัพยากรป่าไม้ที่ 7 (ขอนแก่น)				1,400,000	1,400,000
ส่วนจัดการป่าชุมชน สำนักจัดการทรัพยากรป่าไม้ที่ 8 (นครราชสีมา)				630,000	630,000
ส่วนจัดการป่าชุมชน สำนักจัดการทรัพยากรป่าไม้ที่ 9 (ชลบุรี) ✓				210,000	210,000
ส่วนจัดการป่าชุมชน สำนักจัดการทรัพยากรป่าไม้ที่ 10 (ราชบุรี)				490,000	490,000
ส่วนจัดการป่าชุมชน สำนักจัดการทรัพยากรป่าไม้ที่ 11 (สุราษฎร์ธานี)				70,000	70,000
ส่วนจัดการป่าชุมชน สำนักจัดการทรัพยากรป่าไม้ที่ 12 (นครศรีธรรมราช)				210,000	210,000
ส่วนจัดการป่าชุมชน สำนักจัดการทรัพยากรป่าไม้ที่ 13 (สงขลา)				350,000	350,000
ส่วนจัดการป่าชุมชน สำนักจัดการทรัพยากรป่าไม้ที่ 1 สาขาแม่ฮ่องสอน				70,000	70,000
ส่วนจัดการป่าชุมชน สำนักจัดการทรัพยากรป่าไม้ที่ 3 สาขาแพร่				840,000	840,000
ส่วนจัดการป่าชุมชน สำนักจัดการทรัพยากรป่าไม้ที่ 4 สาขาพิษณุโลก				560,000	560,000
ส่วนจัดการป่าชุมชน สำนักจัดการทรัพยากรป่าไม้ที่ 4 สาขานครสวรรค์				490,000	490,000
ส่วนจัดการป่าชุมชน สำนักจัดการทรัพยากรป่าไม้ที่ 6 สาขานครพนม				560,000	560,000
ส่วนจัดการป่าชุมชน สำนักจัดการทรัพยากรป่าไม้ที่ 7 สาขาอุบลราชธานี				2,730,000	2,730,000
ส่วนจัดการป่าชุมชน สำนักจัดการทรัพยากรป่าไม้ที่ 9 สาขาปราจีนบุรี				420,000	420,000
ส่วนจัดการป่าชุมชน สำนักจัดการทรัพยากรป่าไม้ที่ 10 สาขาเพชรบุรี				210,000	210,000
ส่วนจัดการป่าชุมชน สำนักจัดการทรัพยากรป่าไม้ที่ 12 สาขากระบี่				140,000	140,000
ส่วนจัดการป่าชุมชน สำนักจัดการทรัพยากรป่าไม้ที่ 13 สาขานราธิวาส				70,000	70,000

แผนปฏิบัติงานและแผนการใช้จ่ายเงิน ประจำปีงบประมาณ พ.ศ.2566

แผนงานยุทธศาสตร์สร้างการเติบโตอย่างยั่งยืน อนุรักษ์ ฟื้นฟู และป้องกันการทำลายทรัพยากรธรรมชาติ

รหัสบัญชี : 460004

โครงการป้องกันรักษาป่า พัฒนาและเพิ่มพื้นที่สีเขียว

หน่วยเบิกจ่าย : สำนักจัดการทรัพยากรป่าไม้ที่ 1 (เชียงใหม่)

กิจกรรมหลักส่งเสริมการบริหารจัดการป่าชุมชน

สำนักงานคลัง : จังหวัดเชียงใหม่

กิจกรรมบริหารจัดการป่าชุมชนเพื่อพัฒนาคุณภาพชีวิต

พื้นที่ปฏิบัติการ :

() ส่วนกลาง (/) ส่วนภูมิภาค จังหวัดเชียงใหม่ จังหวัดลำพูน

หน่วยปฏิบัติงาน :

(/) ส่วนจัดการป่าชุมชน สำนักจัดการทรัพยากรป่าไม้ที่ 1 (เชียงใหม่)

แผนการใช้จ่ายเงิน	แผนปฏิบัติงาน		รวมวงเงิน	หมายเหตุ
	การบริหารจัดการพื้นที่โดยการสนับสนุนจากภาครัฐ (9 ป่าชุมชน)			
ประเภทรายจ่าย				เงินอุดหนุน (ค่าที่ดินและ
งบเงินอุดหนุน		630,000.00	630,000.00	สิ่งก่อสร้าง) ใช้จ่ายในลักษณะ
เงินอุดหนุน-รายจ่ายลงทุน		630,000.00	630,000.00	งบลงทุน รายการที่กรมป่าไม้
เงินอุดหนุนสำหรับการส่งเสริมการจัดการป่าชุมชน จังหวัดเชียงใหม่		350,000.00	350,000.00	ดำเนินการเอง ให้ตัวจ่ายกันได้
เงินอุดหนุนสำหรับการส่งเสริมการจัดการป่าชุมชน จังหวัดลำพูน		280,000.00	280,000.00	ภายใต้อัตราราคาต่อหน่วยที่
รวมวงเงิน		630,000.00	630,000.00	ได้รับการจัดสรร
แผนการปฏิบัติงาน				
ตุลาคม				
พฤศจิกายน				
ธันวาคม				
มกราคม		140,000.00	140,000.00	
กุมภาพันธ์		70,000.00	70,000.00	
มีนาคม		140,000.00	140,000.00	
เมษายน				
พฤษภาคม		140,000.00	140,000.00	
มิถุนายน		140,000.00	140,000.00	
กรกฎาคม				
สิงหาคม				
กันยายน				
รวมวงเงิน		630,000.00	630,000.00	

คำชี้แจงเพิ่มเติม

เงินอุดหนุน สำหรับการส่งเสริมการจัดการป่าชุมชน

- เป็นค่าใช้จ่ายในการดำเนินการส่งเสริมการบริหารจัดการป่าชุมชน โดยส่งเสริมป่าชุมชนเป้าหมายในการดำเนินการบริหารจัดการพื้นที่โดยการสนับสนุนจากภาครัฐ
- จังหวัดเชียงใหม่ จำนวน 5 ป่าชุมชน จังหวัดลำพูน จำนวน 4 ป่าชุมชน

แผนปฏิบัติงานและแผนการใช้จ่ายเงิน ประจำปีงบประมาณ พ.ศ.2566

แผนงานยุทธศาสตร์สร้างการเติบโตอย่างยั่งยืน อนุรักษ์ ฟื้นฟู และป้องกันการทำลายทรัพยากรธรรมชาติ

รหัสบัญชี : 460004

โครงการป้องกันรักษาป่า พัฒนาและเพิ่มพื้นที่สีเขียว

หน่วยเบิกจ่าย : สำนักจัดการทรัพยากรป่าไม้ที่ 2 (เชียงราย)

กิจกรรมหลักส่งเสริมการบริหารจัดการป่าชุมชน

สำนักงานคลัง : จังหวัดเชียงราย

กิจกรรมบริหารจัดการป่าชุมชนเพื่อพัฒนาคุณภาพชีวิต

พื้นที่ปฏิบัติการ :

() ส่วนกลาง (/) ส่วนภูมิภาค จังหวัดเชียงราย จังหวัดพะเยา

หน่วยปฏิบัติงาน :

(/) ส่วนจัดการป่าชุมชน สำนักจัดการทรัพยากรป่าไม้ที่ 2 (เชียงราย)

แผนการใช้จ่ายเงิน	แผนปฏิบัติงาน	รวมวงเงิน	หมายเหตุ
	การบริหารจัดการพื้นที่โดยการสนับสนุนจากภาครัฐ (14 ป่าชุมชน)		
ประเภทรายจ่าย			เงินอุดหนุน (ค่าที่ดินและ
งบเงินอุดหนุน	980,000.00	980,000.00	สิ่งก่อสร้าง) ใช้จ่ายในลักษณะ
เงินอุดหนุน-รายจ่ายลงทุน	980,000.00	980,000.00	งบลงทุน รายการที่กรมป่าไม้
เงินอุดหนุนสำหรับการส่งเสริมการจัดการป่าชุมชน จังหวัดเชียงราย	700,000.00	700,000.00	ดำเนินการเอง ให้ตัวจ่ายกันได้
เงินอุดหนุนสำหรับการส่งเสริมการจัดการป่าชุมชน จังหวัดพะเยา	280,000.00	280,000.00	ภายใต้อัตราราคาต่อหน่วยที่
รวมวงเงิน	980,000.00	980,000.00	ได้รับการจัดสรร
แผนการปฏิบัติงาน			
ตุลาคม	↑		
พฤศจิกายน			
ธันวาคม			
มกราคม		140,000.00	
กุมภาพันธ์		210,000.00	
มีนาคม		140,000.00	
เมษายน		70,000.00	
พฤษภาคม		140,000.00	
มิถุนายน		280,000.00	
กรกฎาคม			
สิงหาคม			
กันยายน	↓		
รวมวงเงิน		980,000.00	980,000.00
คำชี้แจงเพิ่มเติม	<p>เงินอุดหนุน สำหรับการส่งเสริมการจัดการป่าชุมชน</p> <ul style="list-style-type: none"> - เป็นค่าใช้จ่ายในการดำเนินการส่งเสริมการบริหารจัดการป่าชุมชน โดยส่งเสริมป่าชุมชนเป้าหมายในการดำเนินการบริหารจัดการพื้นที่โดยการสนับสนุนจากภาครัฐ - จังหวัดเชียงราย จำนวน 10 ป่าชุมชน จังหวัดพะเยา จำนวน 4 ป่าชุมชน 		

แผนปฏิบัติงานและแผนการใช้จ่ายเงิน ประจำปีงบประมาณ พ.ศ.2566

แผนงานยุทธศาสตร์สร้างการเติบโตอย่างยั่งยืน อนุรักษ์ ฟื้นฟู และป้องกันการทำลายทรัพยากรธรรมชาติ

รหัสบัญชี : 460004

โครงการป้องกันรักษาป่า พัฒนาและเพิ่มพื้นที่สีเขียว

หน่วยเบิกจ่าย : สำนักจัดการทรัพยากรป่าไม้ที่ 3 (ลำปาง)

กิจกรรมหลักส่งเสริมการบริหารจัดการป่าชุมชน

สำนักงานคลัง : จังหวัดลำปาง

กิจกรรมบริหารจัดการป่าชุมชนเพื่อพัฒนาคุณภาพชีวิต

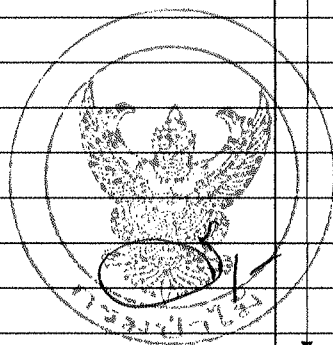
พื้นที่ปฏิบัติการ :

() ส่วนกลาง (/) ส่วนภูมิภาค จังหวัดลำปาง จังหวัดอุดรธานี

หน่วยปฏิบัติงาน :

(/) ส่วนจัดการป่าชุมชน สำนักจัดการทรัพยากรป่าไม้ที่ 3 (ลำปาง)

แผนการใช้จ่ายเงิน	แผนปฏิบัติงาน	รวมวงเงิน	หมายเหตุ
	การบริหารจัดการพื้นที่โดยการสนับสนุนจากภาครัฐ (12 ป่าชุมชน)		
ประเภทรายจ่าย			เงินอุดหนุน (ค่าที่ดินและ
งบเงินอุดหนุน	840,000.00	840,000.00	สิ่งก่อสร้าง) ใช้จ่ายในลักษณะ
เงินอุดหนุน-รายจ่ายลงทุน	840,000.00	840,000.00	งบลงทุน รายการที่กรมป่าไม้
เงินอุดหนุนสำหรับการส่งเสริมการจัดการป่าชุมชน จังหวัดลำปาง	560,000.00	560,000.00	ดำเนินการเอง ให้ตัวจ่ายกันได้
เงินอุดหนุนสำหรับการส่งเสริมการจัดการป่าชุมชน จังหวัดอุดรธานี	280,000.00	280,000.00	ภายใต้อัตราราคาต่อหน่วยที่
รวมวงเงิน	840,000.00	840,000.00	ได้รับการจัดสรร
แผนการปฏิบัติงาน			
ตุลาคม			
พฤศจิกายน			
ธันวาคม			
มกราคม	70,000.00	70,000.00	
กุมภาพันธ์	140,000.00	140,000.00	
มีนาคม	210,000.00	210,000.00	
เมษายน	70,000.00	70,000.00	
พฤษภาคม	140,000.00	140,000.00	
มิถุนายน	210,000.00	210,000.00	
กรกฎาคม			
สิงหาคม			
กันยายน			
รวมวงเงิน	840,000.00	840,000.00	



คำชี้แจงเพิ่มเติม

เงินอุดหนุน สำหรับการส่งเสริมการจัดการป่าชุมชน

- เป็นค่าใช้จ่ายในการดำเนินการส่งเสริมการบริหารจัดการป่าชุมชน โดยส่งเสริมป่าชุมชนเป้าหมายในการดำเนินการบริหารจัดการพื้นที่โดยการสนับสนุนจากภาครัฐ
- จังหวัดลำปาง จำนวน 8 ป่าชุมชน จังหวัดอุดรธานี จำนวน 4 ป่าชุมชน

แผนปฏิบัติงานและแผนการใช้จ่ายเงิน ประจำปีงบประมาณ พ.ศ. 2566

ปม.2

แผนงานยุทธศาสตร์สร้างการเติบโตอย่างยั่งยืน อนุรักษ์ ฟื้นฟู และป้องกันการทำลายทรัพยากรธรรมชาติ

รหัสบัญชี : 460004

โครงการป้องกันรักษาป่า พัฒนาและเพิ่มพื้นที่สีเขียว

หน่วยเบิกจ่าย : สำนักจัดการทรัพยากรป่าไม้ที่ 4 (ตาก)


กิจกรรมหลักส่งเสริมการบริหารจัดการป่าชุมชน

สำนักงานคลัง : จังหวัดตาก

กิจกรรมบริหารจัดการป่าชุมชนเพื่อพัฒนาคุณภาพชีวิต

พื้นที่ปฏิบัติการ : () ส่วนกลาง (/) ส่วนภูมิภาค จังหวัดตาก จังหวัดสุโขทัย

หน่วยปฏิบัติงาน : (/) ส่วนจัดการป่าชุมชน สำนักจัดการทรัพยากรป่าไม้ที่ 4 (ตาก)

แผนการใช้จ่ายเงิน	แผนปฏิบัติงาน	รวมวงเงิน	หมายเหตุ
	การบริหารจัดการพื้นที่โดยการสนับสนุนจากภาครัฐ (12 ป่าชุมชน)	บาท	
ประเภทรายจ่าย			เงินอุดหนุน (ค่าที่ดินและสิ่งก่อสร้าง) ใช้จ่ายในลักษณะงบลงทุน รายการที่กรมป่าไม้ดำเนินการเอง ให้ถือว่าจ่ายกันได้ภายใต้อัตราราคาต่อหน่วยที่ได้รับการจัดสรร
งบเงินอุดหนุน	840,000.00	840,000.00	
เงินอุดหนุน-รายจ่ายลงทุน	840,000.00	840,000.00	
เงินอุดหนุนสำหรับการส่งเสริมการจัดการป่าชุมชน จังหวัดตาก	490,000.00	490,000.00	
เงินอุดหนุนสำหรับการส่งเสริมการจัดการป่าชุมชน จังหวัดสุโขทัย	350,000.00	350,000.00	
รวมวงเงิน (บาท)	840,000.00	840,000.00	
แผนการปฏิบัติงาน			
ตุลาคม			
พฤศจิกายน			
ธันวาคม			
มกราคม			
กุมภาพันธ์	140,000	140,000	
มีนาคม	140,000	140,000	
เมษายน	140,000	140,000	
พฤษภาคม	140,000	140,000	
มิถุนายน	140,000	140,000	
กรกฎาคม			
สิงหาคม			
กันยายน			
รวมวงเงิน (บาท)	840,000.00	840,000.00	

ตัวชี้แจงเพิ่มเติม

เงินอุดหนุน สำหรับการส่งเสริมการจัดการป่าชุมชน

-เป็นค่าใช้จ่ายในการดำเนินการส่งเสริมการบริหารจัดการป่าชุมชน โดยส่งเสริมป่าชุมชนเป้าหมายในการดำเนินการบริหารจัดการพื้นที่โดยการสนับสนุนจากภาครัฐ

-จังหวัดตาก จำนวน 7 ป่าชุมชน จังหวัดสุโขทัย จำนวน 5 ป่าชุมชน

หมายเหตุ - แก้อ ปม. ตามหนังสือสำนักแผนงานและสารสนเทศ ด่วนที่สุด ที่ พส.1600.24/..... 2931 ลงวันที่..... 29 ธันวาคม 2565

แผนปฏิบัติงานและแผนการใช้จ่ายเงิน ประจำปีงบประมาณ พ.ศ.2566

แผนงานยุทธศาสตร์สร้างการเติบโตอย่างยั่งยืน อนุรักษ์ ฟื้นฟู และป้องกันการทำลายทรัพยากรธรรมชาติ

รหัสบัญชี : 460004

โครงการป้องกันรักษาป่า พัฒนาและเพิ่มพื้นที่สีเขียว

หน่วยเบิกจ่าย : สำนักจัดการทรัพยากรป่าไม้ที่ 5 (สระบุรี)

กิจกรรมหลักส่งเสริมการบริหารจัดการป่าชุมชน

สำนักงานคลัง : จังหวัดสระบุรี

กิจกรรมบริหารจัดการป่าชุมชนเพื่อพัฒนาคุณภาพชีวิต

พื้นที่ปฏิบัติการ :

() ส่วนกลาง (/) ส่วนภูมิภาค จังหวัดสิงห์บุรี จังหวัดชัยนาท จังหวัดลพบุรี

หน่วยปฏิบัติงาน :

(/) ส่วนจัดการป่าชุมชน สำนักจัดการทรัพยากรป่าไม้ที่ 5 (สระบุรี)

แผนการใช้จ่ายเงิน	แผนปฏิบัติงาน	รวมวงเงิน	หมายเหตุ
	การบริหารจัดการพื้นที่โดยการสนับสนุนจากภาครัฐ (3 ป่าชุมชน)		
ประเภทรายจ่าย			
งบเงินอุดหนุน	210,000.00	210,000.00	เงินอุดหนุน (ค่าที่ดินและสิ่งก่อสร้าง) ใช้จ่ายในลักษณะ
เงินอุดหนุน-รายจ่ายลงทุน	210,000.00	210,000.00	งบลงทุน รายการที่กรมป่าไม้
เงินอุดหนุนสำหรับการส่งเสริมการจัดการป่าชุมชน จังหวัดสิงห์บุรี	70,000.00	70,000.00	ดำเนินการเอง ให้ตัวจ่ายกันได้
เงินอุดหนุนสำหรับการส่งเสริมการจัดการป่าชุมชน จังหวัดชัยนาท	70,000.00	70,000.00	ภายใต้อัตราราคาต่อหน่วยที่
เงินอุดหนุนสำหรับการส่งเสริมการจัดการป่าชุมชน จังหวัดลพบุรี	70,000.00	70,000.00	ได้รับการจัดสรร
รวมวงเงิน	210,000.00	210,000.00	
แผนการปฏิบัติงาน			
ตุลาคม			
พฤศจิกายน			
ธันวาคม			
มกราคม			
กุมภาพันธ์	70,000.00	70,000.00	
มีนาคม	70,000.00	70,000.00	
เมษายน	70,000.00	70,000.00	
พฤษภาคม			
มิถุนายน			
กรกฎาคม			
สิงหาคม			
กันยายน			
รวมวงเงิน	210,000.00	210,000.00	
คำชี้แจงเพิ่มเติม			
เงินอุดหนุน สำหรับการส่งเสริมการจัดการป่าชุมชน			
- เป็นค่าใช้จ่ายในการดำเนินการส่งเสริมการบริหารจัดการป่าชุมชน โดยส่งเสริมป่าชุมชนเป้าหมายในการดำเนินการบริหารจัดการพื้นที่โดยการสนับสนุนจากภาครัฐ			
- จังหวัดสิงห์บุรี จำนวน 1 ป่าชุมชน จังหวัดชัยนาท จำนวน 1 ป่าชุมชน จังหวัดลพบุรี จำนวน 1 ป่าชุมชน			

แผนปฏิบัติงานและแผนการใช้จ่ายเงิน ประจำปีงบประมาณ พ.ศ.2566

แผนงานยุทธศาสตร์สร้างการเติบโตอย่างยั่งยืน อนุรักษ์ พื้นฟู และป้องกันการทำลายทรัพยากรธรรมชาติ

รหัสบัญชี : 460004

โครงการป้องกันรักษาป่า พัฒนาและเพิ่มพื้นที่สีเขียว

หน่วยเบิกจ่าย : สำนักจัดการทรัพยากรป่าไม้ที่ 6 (อุดรธานี)

กิจกรรมหลักส่งเสริมการบริหารจัดการป่าชุมชน

สำนักงานคลัง : จังหวัดอุดรธานี

กิจกรรมบริหารจัดการป่าชุมชนเพื่อพัฒนาคุณภาพชีวิต

พื้นที่ปฏิบัติการ : () ส่วนกลาง (/) ส่วนภูมิภาค จังหวัดอุดรธานี จังหวัดหนองคาย จังหวัดหนองบัวลำภู จังหวัดบึงกาฬ

หน่วยปฏิบัติงาน : (/) ส่วนจัดการป่าชุมชน สำนักจัดการทรัพยากรป่าไม้ที่ 6 (อุดรธานี)

แผนการใช้จ่ายเงิน	แผนปฏิบัติงาน	รวมวงเงิน	หมายเหตุ
	การบริหารจัดการพื้นที่โดยการสนับสนุนจากภาครัฐ (15 ป่าชุมชน)		
ประเภทรายจ่าย			เงินอุดหนุน (ค่าที่ดินและ
งบเงินอุดหนุน	1,050,000.00	1,050,000.00	สิ่งก่อสร้าง) ใช้จ่ายในลักษณะ
เงินอุดหนุน-รายจ่ายลงทุน	1,050,000.00	1,050,000.00	งบลงทุน รายการที่กรมป่าไม้
เงินอุดหนุนสำหรับการส่งเสริมการจัดการป่าชุมชน จังหวัดอุดรธานี	420,000.00	420,000.00	ดำเนินการเอง ให้ตัวจ่ายกันได้
เงินอุดหนุนสำหรับการส่งเสริมการจัดการป่าชุมชน จังหวัดหนองคาย	210,000.00	210,000.00	ภายใต้อัตราราคาต่อหน่วยที่
เงินอุดหนุนสำหรับการส่งเสริมการจัดการป่าชุมชน จังหวัดหนองบัวลำภู	350,000.00	350,000.00	ได้รับการจัดสรร
เงินอุดหนุนสำหรับการส่งเสริมการจัดการป่าชุมชน จังหวัดบึงกาฬ	70,000.00	70,000.00	
รวมวงเงิน	1,050,000.00	1,050,000.00	
แผนการปฏิบัติงาน			
ตุลาคม			
พฤศจิกายน			
ธันวาคม			
มกราคม	140,000.00	140,000.00	
กุมภาพันธ์	280,000.00	280,000.00	
มีนาคม	210,000.00	210,000.00	
เมษายน	140,000.00	140,000.00	
พฤษภาคม	140,000.00	140,000.00	
มิถุนายน	140,000.00	140,000.00	
กรกฎาคม			
สิงหาคม			
กันยายน			
รวมวงเงิน	1,050,000.00	1,050,000.00	
คำชี้แจงเพิ่มเติม			
เงินอุดหนุน สำหรับการส่งเสริมการจัดการป่าชุมชน			
- เป็นค่าใช้จ่ายในการดำเนินการส่งเสริมการบริหารจัดการป่าชุมชน โดยส่งเสริมป่าชุมชนเป้าหมายในการดำเนินการบริหารจัดการพื้นที่โดยการสนับสนุนจากภาครัฐ			
- จังหวัดอุดรธานี จำนวน 6 ป่าชุมชน จังหวัดหนองคาย จำนวน 3 ป่าชุมชน จังหวัดหนองบัวลำภู จำนวน 5 ป่าชุมชน จังหวัดบึงกาฬ จำนวน 1 ป่าชุมชน			

แผนปฏิบัติงานและแผนการใช้จ่ายเงิน ประจำปีงบประมาณ พ.ศ.2566

แผนงานยุทธศาสตร์สร้างการเติบโตอย่างยั่งยืน อนุรักษ์ ฟื้นฟู และป้องกันการทำลายทรัพยากรธรรมชาติ

รหัสบัญชี : 460004

โครงการป้องกันรักษาป่า ฟื้นฟูป่าและเพิ่มพื้นที่สีเขียว

หน่วยเบิกจ่าย : สำนักจัดการทรัพยากรป่าไม้ที่ 7 (ขอนแก่น)

กิจกรรมหลักส่งเสริมการบริหารจัดการป่าชุมชน

สำนักงานคลัง : จังหวัดขอนแก่น

กิจกรรมบริหารจัดการป่าชุมชนเพื่อพัฒนาคุณภาพชีวิต

พื้นที่ปฏิบัติการ : () ส่วนกลาง (/) ส่วนภูมิภาค จังหวัดขอนแก่น จังหวัดมหาสารคาม จังหวัดกาฬสินธุ์ จังหวัดร้อยเอ็ด จังหวัดมุกดาหาร

หน่วยปฏิบัติงาน : (/) ส่วนจัดการป่าชุมชน สำนักจัดการทรัพยากรป่าไม้ที่ 7 (ขอนแก่น)

แผนการใช้จ่ายเงิน	แผนปฏิบัติงาน		รวมวงเงิน	หมายเหตุ
	การบริหารจัดการพื้นที่โดยการสนับสนุนจากภาครัฐ (20 ป่าชุมชน)			
ประเภทรายจ่าย				
งบเงินอุดหนุน		1,400,000.00	1,400,000.00	เงินอุดหนุน (ค่าที่ดินและสิ่งก่อสร้าง) ใช้จ่ายในลักษณะ
เงินอุดหนุน-รายจ่ายลงทุน		1,400,000.00	1,400,000.00	งบลงทุน รายการที่กรมป่าไม้
เงินอุดหนุนสำหรับการส่งเสริมการจัดการป่าชุมชน จังหวัดขอนแก่น		280,000.00	280,000.00	ดำเนินการเอง ให้ถัวจ่ายกันได้
เงินอุดหนุนสำหรับการส่งเสริมการจัดการป่าชุมชน จังหวัดมหาสารคาม		280,000.00	280,000.00	ภายใต้อัตราราคาต่อหน่วยที่ได้รับการจัดสรร
เงินอุดหนุนสำหรับการส่งเสริมการจัดการป่าชุมชน จังหวัดกาฬสินธุ์		280,000.00	280,000.00	
เงินอุดหนุนสำหรับการส่งเสริมการจัดการป่าชุมชน จังหวัดร้อยเอ็ด		280,000.00	280,000.00	
เงินอุดหนุนสำหรับการส่งเสริมการจัดการป่าชุมชน จังหวัดมุกดาหาร		280,000.00	280,000.00	
รวมวงเงิน		1,400,000.00	1,400,000.00	
แผนการปฏิบัติงาน				
ตุลาคม				
พฤศจิกายน				
ธันวาคม				
มกราคม		280,000.00	280,000.00	
กุมภาพันธ์		350,000.00	350,000.00	
มีนาคม		140,000.00	140,000.00	
เมษายน		140,000.00	140,000.00	
พฤษภาคม		280,000.00	280,000.00	
มิถุนายน		210,000.00	210,000.00	
กรกฎาคม				
สิงหาคม				
กันยายน				
รวมวงเงิน		1,400,000.00	1,400,000.00	
คำชี้แจงเพิ่มเติม				
เงินอุดหนุน สำหรับการส่งเสริมการจัดการป่าชุมชน				
- เป็นค่าใช้จ่ายในการดำเนินการส่งเสริมการบริหารจัดการป่าชุมชน โดยส่งเสริมป่าชุมชนเป้าหมายในการดำเนินการบริหารจัดการพื้นที่โดยการสนับสนุนจากภาครัฐ				
- จังหวัดขอนแก่น จำนวน 4 ป่าชุมชน จังหวัดมหาสารคาม จำนวน 4 ป่าชุมชน จังหวัดกาฬสินธุ์ จำนวน 4 ป่าชุมชน จังหวัดร้อยเอ็ด จำนวน 4 ป่าชุมชน				
จังหวัดมุกดาหาร จำนวน 4 ป่าชุมชน				

แผนปฏิบัติงานและแผนการใช้จ่ายเงิน ประจำปีงบประมาณ พ.ศ.2566

แผนงานยุทธศาสตร์สร้างการเติบโตอย่างยั่งยืน อนุรักษ์ ฟื้นฟู และป้องกันการทำลายทรัพยากรธรรมชาติ

รหัสบัญชี : 460004

โครงการป้องกันรักษาป่า พัฒนาและเพิ่มพื้นที่สีเขียว

หน่วยเบิกจ่าย : สำนักจัดการทรัพยากรป่าไม้ที่ 8 (นครราชสีมา)

กิจกรรมหลักส่งเสริมการบริหารจัดการป่าชุมชน

สำนักงานคลัง : จังหวัดนครราชสีมา

กิจกรรมบริหารจัดการป่าชุมชนเพื่อพัฒนาคุณภาพชีวิต

พื้นที่ปฏิบัติการ : () ส่วนกลาง (/) ส่วนภูมิภาค จังหวัดนครราชสีมา จังหวัดสุรินทร์ จังหวัดบุรีรัมย์ จังหวัดชัยภูมิ

หน่วยปฏิบัติงาน : (/) ส่วนจัดการป่าชุมชน สำนักจัดการทรัพยากรป่าไม้ที่ 8 (นครราชสีมา)

แผนการใช้จ่ายเงิน	แผนปฏิบัติงาน	รวมวงเงิน	หมายเหตุ
	การบริหารจัดการพื้นที่โดยการสนับสนุนจากภาครัฐ (9 ป่าชุมชน)		
ประเภทรายจ่าย			
งบเงินอุดหนุน	630,000.00	630,000.00	เงินอุดหนุน (ค่าที่ดินและสิ่งก่อสร้าง) ใช้จ่ายในลักษณะ
เงินอุดหนุน-รายจ่ายลงทุน	630,000.00	630,000.00	งบลงทุน รายการที่กรมป่าไม้
เงินอุดหนุนสำหรับการส่งเสริมการจัดการป่าชุมชน จังหวัดนครราชสีมา	210,000.00	210,000.00	ดำเนินการเอง ให้จ่ายกันได้
เงินอุดหนุนสำหรับการส่งเสริมการจัดการป่าชุมชน จังหวัดสุรินทร์	140,000.00	140,000.00	ภายใต้อัตราราคาต่อหน่วยที่
เงินอุดหนุนสำหรับการส่งเสริมการจัดการป่าชุมชน จังหวัดบุรีรัมย์	140,000.00	140,000.00	ได้รับการจัดสรร
เงินอุดหนุนสำหรับการส่งเสริมการจัดการป่าชุมชน จังหวัดชัยภูมิ	140,000.00	140,000.00	
รวมวงเงิน	630,000.00	630,000.00	
แผนการปฏิบัติงาน			
ตุลาคม			
พฤศจิกายน			
ธันวาคม			
มกราคม	70,000.00	70,000.00	
กุมภาพันธ์	140,000.00	140,000.00	
มีนาคม	140,000.00	140,000.00	
เมษายน	70,000.00	70,000.00	
พฤษภาคม	70,000.00	70,000.00	
มิถุนายน	140,000.00	140,000.00	
กรกฎาคม			
สิงหาคม			
กันยายน			
รวมวงเงิน	630,000.00	630,000.00	
คำชี้แจงเพิ่มเติม			
เงินอุดหนุน สำหรับการส่งเสริมการจัดการป่าชุมชน			
- เป็นค่าใช้จ่ายในการดำเนินการส่งเสริมการบริหารจัดการป่าชุมชน โดยส่งเสริมป่าชุมชนเป้าหมายในการดำเนินการบริหารจัดการพื้นที่โดยการสนับสนุนจากภาครัฐ			
- จังหวัดนครราชสีมา จำนวน 3 ป่าชุมชน จังหวัดสุรินทร์ จำนวน 2 ป่าชุมชน จังหวัดบุรีรัมย์ จำนวน 2 ป่าชุมชน จังหวัดชัยภูมิ จำนวน 2 ป่าชุมชน			

แผนปฏิบัติงานและแผนการใช้จ่ายเงิน ประจำปีงบประมาณ พ.ศ. 2566

ปม.2

แผนงานยุทธศาสตร์สร้างการเติบโตอย่างยั่งยืน อนุรักษ์ ฟื้นฟู และป้องกันการทำลายทรัพยากรธรรมชาติ

โครงการป้องกันรักษาป่า พัฒนาและเพิ่มพื้นที่สีเขียว

กิจกรรมหลักส่งเสริมการบริหารจัดการป่าชุมชน

กิจกรรมบริหารจัดการป่าชุมชนเพื่อพัฒนาคุณภาพชีวิต

พื้นที่ปฏิบัติการ : () ส่วนกลาง (/) ส่วนภูมิภาค จังหวัดชลบุรี จังหวัดระยอง จังหวัดจันทบุรี

หน่วยปฏิบัติงาน : (/) ส่วนจัดการป่าชุมชน สำนักจัดการทรัพยากรป่าไม้ที่ 9 (ชลบุรี)

รหัสบัญชี : 460004

หน่วยเบิกจ่าย : สำนักจัดการทรัพยากรป่าไม้ที่ 9 (ชลบุรี)

สำนักงานคลัง : จังหวัดชลบุรี

แผนการใช้จ่ายเงิน	แผนปฏิบัติงาน	รวมวงเงิน	หมายเหตุ
	การบริหารจัดการพื้นที่โดยการสนับสนุนจากภาครัฐ (3 ป่าชุมชน)	บาท	
ประเภทรายจ่าย			เงินอุดหนุน (ค่าที่ดินและสิ่งก่อสร้าง) ใช้จ่ายในลักษณะ งบบุคลากร รายการที่กรมป่าไม้ดำเนินการเอง ให้แล้วจ่ายกันได้ภายใต้อัตราราคาต่อหน่วยที่ได้รับการจัดสรร
งบเงินอุดหนุน	210,000.00	210,000.00	
เงินอุดหนุน-รายจ่ายลงทุน	210,000.00	210,000.00	
เงินอุดหนุนสำหรับการส่งเสริมการจัดการป่าชุมชน จังหวัดชลบุรี	70,000.00	70,000.00	
เงินอุดหนุนสำหรับการส่งเสริมการจัดการป่าชุมชน จังหวัดระยอง	70,000.00	70,000.00	
เงินอุดหนุนสำหรับการส่งเสริมการจัดการป่าชุมชน จังหวัดจันทบุรี	70,000.00	70,000.00	
รวมวงเงิน (บาท)	210,000.00	210,000.00	
แผนการปฏิบัติงาน			
ตุลาคม			
พฤศจิกายน			
ธันวาคม			
มกราคม			
กุมภาพันธ์			
มีนาคม	70,000	70,000	
เมษายน			
พฤษภาคม	70,000	70,000	
มิถุนายน	70,000	70,000	
กรกฎาคม			
สิงหาคม			
กันยายน			
รวมวงเงิน (บาท)	210,000.00	210,000.00	



คำชี้แจงเพิ่มเติม

เงินอุดหนุน สำหรับการส่งเสริมการจัดการป่าชุมชน

-เป็นค่าใช้จ่ายในการดำเนินการส่งเสริมการบริหารจัดการป่าชุมชน โดยส่งเสริมป่าชุมชนเป้าหมายในการดำเนินการบริหารจัดการพื้นที่โดยการสนับสนุนจากภาครัฐ

-จังหวัดชลบุรี จำนวน 1 ป่าชุมชน จังหวัดระยอง จำนวน 1 ป่าชุมชน จังหวัดจันทบุรี จำนวน 1 ป่าชุมชน

หมายเหตุ -แก้ไข ปม. ตามหนังสือสำนักแผนงานและสารสนเทศ ค่วนที่สศค. ที่ ทส.1600.24/..... 2891 ลงวันที่..... 23 ธันวาคม 2565

แผนปฏิบัติงานและแผนการใช้จ่ายเงิน ประจำปีงบประมาณ พ.ศ.2566

แผนงานยุทธศาสตร์สร้างการเติบโตอย่างยั่งยืน อนุรักษ์ ฟื้นฟู และป้องกันการทำลายทรัพยากรธรรมชาติ

รหัสบัญชี : 460004

โครงการป้องกันรักษาป่า พัฒนาและเพิ่มพื้นที่สีเขียว

หน่วยเบิกจ่าย : สำนักจัดการทรัพยากรป่าไม้ที่ 10 (ราชบุรี)

กิจกรรมหลักส่งเสริมการบริหารจัดการป่าชุมชน

สำนักงานคลัง : จังหวัดราชบุรี

กิจกรรมบริหารจัดการป่าชุมชนเพื่อพัฒนาคุณภาพชีวิต

พื้นที่ปฏิบัติการ :

() ส่วนกลาง (/) ส่วนภูมิภาค จังหวัดราชบุรี จังหวัดกาญจนบุรี จังหวัดสุพรรณบุรี

หน่วยปฏิบัติงาน :

(/) ส่วนจัดการป่าชุมชน สำนักจัดการทรัพยากรป่าไม้ที่ 10 (ราชบุรี)

แผนการใช้จ่ายเงิน	แผนปฏิบัติงาน	รวมวงเงิน	หมายเหตุ
	การบริหารจัดการพื้นที่โดยการสนับสนุนจากภาครัฐ (7 ป่าชุมชน)		
ประเภทรายจ่าย			
งบเงินอุดหนุน	490,000.00	490,000.00	เงินอุดหนุน (ค่าที่ดินและสิ่งก่อสร้าง) ใช้จ่ายในลักษณะ
เงินอุดหนุน-รายจ่ายลงทุน	490,000.00	490,000.00	งบลงทุน รายการที่กรมป่าไม้
เงินอุดหนุนสำหรับการส่งเสริมการจัดการป่าชุมชน จังหวัดราชบุรี	210,000.00	210,000.00	ดำเนินการเอง ให้ถัวจ่ายกันได้
เงินอุดหนุนสำหรับการส่งเสริมการจัดการป่าชุมชน จังหวัดกาญจนบุรี	140,000.00	140,000.00	ภายใต้อัตราราคาต่อหน่วยที่
เงินอุดหนุนสำหรับการส่งเสริมการจัดการป่าชุมชน จังหวัดสุพรรณบุรี	140,000.00	140,000.00	ได้รับการจัดสรร
รวมวงเงิน	490,000.00	490,000.00	
แผนการปฏิบัติงาน			
ตุลาคม			
พฤศจิกายน			
ธันวาคม			
มกราคม	70,000.00	70,000.00	
กุมภาพันธ์	70,000.00	70,000.00	
มีนาคม	140,000.00	140,000.00	
เมษายน	70,000.00	70,000.00	
พฤษภาคม	70,000.00	70,000.00	
มิถุนายน	70,000.00	70,000.00	
กรกฎาคม			
สิงหาคม			
กันยายน			
รวมวงเงิน	490,000.00	490,000.00	
คำชี้แจงเพิ่มเติม			
เงินอุดหนุน สำหรับการส่งเสริมการจัดการป่าชุมชน			
- เป็นค่าใช้จ่ายในการดำเนินการส่งเสริมการบริหารจัดการป่าชุมชน โดยส่งเสริมป่าชุมชนเป้าหมายในการดำเนินการบริหารจัดการพื้นที่โดยการสนับสนุนจากภาครัฐ			
- จังหวัดราชบุรี จำนวน 3 ป่าชุมชน จังหวัดกาญจนบุรี จำนวน 2 ป่าชุมชน จังหวัดสุพรรณบุรี จำนวน 2 ป่าชุมชน			

แผนปฏิบัติงานและแผนการใช้จ่ายเงิน ประจำปีงบประมาณ พ.ศ.2566

แผนงานยุทธศาสตร์สร้างการเติบโตอย่างยั่งยืน อนุรักษ์ พื้นฟู และป้องกันการทำลายทรัพยากรธรรมชาติ

รหัสบัญชี : 460004

โครงการป้องกันรักษาป่า พัฒนาและเพิ่มพื้นที่สีเขียว

หน่วยเบิกจ่าย : สำนักจัดการทรัพยากรป่าไม้ที่ 11 (สุราษฎร์ธานี)

กิจกรรมหลักส่งเสริมการบริหารจัดการป่าชุมชน

สำนักงานคลัง : จังหวัดสุราษฎร์ธานี

กิจกรรมบริหารจัดการป่าชุมชนเพื่อพัฒนาคุณภาพชีวิต

พื้นที่ปฏิบัติการ :

() ส่วนกลาง (/) ส่วนภูมิภาค จังหวัดสุราษฎร์ธานี

หน่วยปฏิบัติงาน :

(/) ส่วนจัดการป่าชุมชน สำนักจัดการทรัพยากรป่าไม้ที่ 11 (สุราษฎร์ธานี)

แผนการใช้จ่ายเงิน	แผนปฏิบัติงาน	รวมวงเงิน	หมายเหตุ	
	การบริหารจัดการพื้นที่โดยการสนับสนุนจากภาครัฐ (1 ป่าชุมชน)			
ประเภทรายจ่าย				
งบเงินอุดหนุน	70,000.00	70,000.00	เงินอุดหนุน (ค่าที่ดินและสิ่งก่อสร้าง) ใช้จ่ายในลักษณะ	
เงินอุดหนุน-รายจ่ายลงทุน	70,000.00	70,000.00	งบลงทุน รายการที่กรมป่าไม้	
เงินอุดหนุนสำหรับการส่งเสริมการจัดการป่าชุมชน จังหวัดสุราษฎร์ธานี	70,000.00	70,000.00	ดำเนินการเอง ให้แล้วจ่ายกันได้	
รวมวงเงิน	70,000.00	70,000.00	ภายใต้อัตราราคาต่อหน่วยที่ได้รับการจัดสรร	
แผนการปฏิบัติงาน				
ตุลาคม	↑ ↓			
พฤศจิกายน				
ธันวาคม				
มกราคม				
กุมภาพันธ์				
มีนาคม		70,000.00	70,000.00	
เมษายน				
พฤษภาคม				
มิถุนายน				
กรกฎาคม				
สิงหาคม				
กันยายน				
รวมวงเงิน		70,000.00	70,000.00	
คำชี้แจงเพิ่มเติม	<p>เงินอุดหนุน สำหรับการส่งเสริมการจัดการป่าชุมชน</p> <ul style="list-style-type: none"> - เป็นค่าใช้จ่ายในการดำเนินการส่งเสริมการบริหารจัดการป่าชุมชน โดยส่งเสริมป่าชุมชนเป้าหมายในการดำเนินการบริหารจัดการพื้นที่โดยการสนับสนุนจากภาครัฐ - จังหวัดสุราษฎร์ธานี จำนวน 1 ป่าชุมชน 			

แผนปฏิบัติงานและแผนการใช้จ่ายเงิน ประจำปีงบประมาณ พ.ศ.2566

แผนงานยุทธศาสตร์สร้างการเติบโตอย่างยั่งยืน อนุรักษ์ พื้นฟู และป้องกันการทำลายทรัพยากรธรรมชาติ

รหัสบัญชี : 460004

โครงการป้องกันรักษาป่า พัฒนาและเพิ่มพื้นที่สีเขียว

หน่วยเบิกจ่าย : สำนักจัดการทรัพยากรป่าไม้ที่ 12 (นครศรีธรรมราช)

กิจกรรมหลักส่งเสริมการบริหารจัดการป่าชุมชน

สำนักงานคลัง : จังหวัดนครศรีธรรมราช

กิจกรรมบริหารจัดการป่าชุมชนเพื่อพัฒนาคุณภาพชีวิต

พื้นที่ปฏิบัติการ :

() ส่วนกลาง (/) ส่วนภูมิภาค จังหวัดนครศรีธรรมราช

หน่วยปฏิบัติงาน :

(/) ส่วนจัดการป่าชุมชน สำนักจัดการทรัพยากรป่าไม้ที่ 12 (นครศรีธรรมราช)

แผนการใช้จ่ายเงิน	แผนปฏิบัติงาน	รวมวงเงิน	หมายเหตุ
	การบริหารจัดการพื้นที่โดยการสนับสนุนจากภาครัฐ (3 ป่าชุมชน)		
ประเภทรายจ่าย			
งบเงินอุดหนุน	210,000.00	210,000.00	เงินอุดหนุน (ค่าที่ดินและ
เงินอุดหนุน-รายจ่ายลงทุน	210,000.00	210,000.00	สิ่งก่อสร้าง) ใช้จ่ายในลักษณะ
เงินอุดหนุนสำหรับการส่งเสริมการจัดการป่าชุมชน จังหวัดนครศรีธรรมราช	70,000.00	70,000.00	งบลงทุน รายการที่กรมป่าไม้
รวมวงเงิน	210,000.00	210,000.00	ดำเนินการเอง ให้ลัวจ่ายกันได้
แผนการปฏิบัติงาน			ภายใต้อัตราราคาต่อหน่วยที่
ตุลาคม	↑		ได้รับการจัดสรร
พฤศจิกายน			
ธันวาคม			
มกราคม			
กุมภาพันธ์	70,000.00	70,000.00	
มีนาคม	70,000.00	70,000.00	
เมษายน			
พฤษภาคม	70,000.00	70,000.00	
มิถุนายน			
กรกฎาคม			
สิงหาคม			
กันยายน	↓		
รวมวงเงิน	210,000.00	210,000.00	
คำชี้แจงเพิ่มเติม			
เงินอุดหนุน สำหรับการส่งเสริมการจัดการป่าชุมชน			
- เป็นค่าใช้จ่ายในการดำเนินการส่งเสริมการบริหารจัดการป่าชุมชน โดยส่งเสริมป่าชุมชนเป้าหมายในการดำเนินการบริหารจัดการพื้นที่โดยการสนับสนุนจากภาครัฐ			
- จังหวัดนครศรีธรรมราช จำนวน 3 ป่าชุมชน			

แผนปฏิบัติงานและแผนการใช้จ่ายเงิน ประจำปีงบประมาณ พ.ศ.2566

แผนงานยุทธศาสตร์สร้างการเติบโตอย่างยั่งยืน อนุรักษ์ ฟื้นฟู และป้องกันการทำลายทรัพยากรธรรมชาติ

รหัสบัญชี : 460004

โครงการป้องกันรักษาป่า พัฒนาและเพิ่มพื้นที่สีเขียว

หน่วยเบิกจ่าย : สำนักจัดการทรัพยากรป่าไม้ที่ 13 (สงขลา)

กิจกรรมหลักส่งเสริมการบริหารจัดการป่าชุมชน

สำนักงานคลัง : จังหวัดสงขลา

กิจกรรมบริหารจัดการป่าชุมชนเพื่อพัฒนาคุณภาพชีวิต

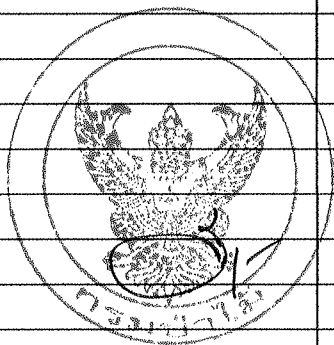
พื้นที่ปฏิบัติการ :

() ส่วนกลาง (/) ส่วนภูมิภาค จังหวัดสงขลา จังหวัดสตูล จังหวัดปัตตานี

หน่วยปฏิบัติงาน :

(/) ส่วนจัดการป่าชุมชน สำนักจัดการทรัพยากรป่าไม้ที่ 13 (สงขลา)

แผนการใช้จ่ายเงิน	แผนปฏิบัติงาน	รวมวงเงิน	หมายเหตุ
	การบริหารจัดการพื้นที่โดยการสนับสนุนจากภาครัฐ (5 ป่าชุมชน)		
ประเภทรายจ่าย			
งบเงินอุดหนุน	350,000.00	350,000.00	เงินอุดหนุน (ค่าที่ดินและสิ่งก่อสร้าง) ใช้จ่ายในลักษณะ
เงินอุดหนุน-รายจ่ายลงทุน	350,000.00	350,000.00	งบลงทุน รายการที่กรมป่าไม้
เงินอุดหนุนสำหรับการส่งเสริมการจัดการป่าชุมชน จังหวัดสงขลา	140,000.00	140,000.00	ดำเนินการเอง ให้ได้จ่ายกันได้
เงินอุดหนุนสำหรับการส่งเสริมการจัดการป่าชุมชน จังหวัดสตูล	140,000.00	140,000.00	ภายใต้อัตราราคาต่อหน่วยที่ได้รับการจัดสรร
เงินอุดหนุนสำหรับการส่งเสริมการจัดการป่าชุมชน จังหวัดปัตตานี	70,000.00	70,000.00	
รวมวงเงิน	350,000.00	350,000.00	
แผนการปฏิบัติงาน			
ตุลาคม			
พฤศจิกายน			
ธันวาคม			
มกราคม			
กุมภาพันธ์	70,000.00	70,000.00	
มีนาคม	140,000.00	140,000.00	
เมษายน			
พฤษภาคม	70,000.00	70,000.00	
มิถุนายน	70,000.00	70,000.00	
กรกฎาคม			
สิงหาคม			
กันยายน			
รวมวงเงิน	350,000.00	350,000.00	



คำชี้แจงเพิ่มเติม

เงินอุดหนุน สำหรับการส่งเสริมการจัดการป่าชุมชน

- เป็นค่าใช้จ่ายในการดำเนินการส่งเสริมการบริหารจัดการป่าชุมชน โดยส่งเสริมป่าชุมชนเป้าหมายในการดำเนินการบริหารจัดการพื้นที่โดยการสนับสนุนจากภาครัฐ
- จังหวัดสงขลา จำนวน 2 ป่าชุมชน จังหวัดสตูล จำนวน 2 ป่าชุมชน จังหวัดปัตตานี จำนวน 1 ป่าชุมชน

แผนปฏิบัติงานและแผนการใช้จ่ายเงิน ประจำปีงบประมาณ พ.ศ.2566

แผนงานยุทธศาสตร์สร้างการเติบโตอย่างยั่งยืน อนุรักษ์ ฟื้นฟู และป้องกันการทำลายทรัพยากรธรรมชาติ

รหัสบัญชี : 460004

โครงการป้องกันรักษาป่า พัฒนาและเพิ่มพื้นที่สีเขียว

หน่วยเบิกจ่าย : สำนักจัดการทรัพยากรป่าไม้ที่ 1 สาขาแม่ฮ่องสอน

กิจกรรมหลักส่งเสริมการบริหารจัดการป่าชุมชน

สำนักงานคลัง : จังหวัดแม่ฮ่องสอน

กิจกรรมบริหารจัดการป่าชุมชนเพื่อพัฒนาคุณภาพชีวิต

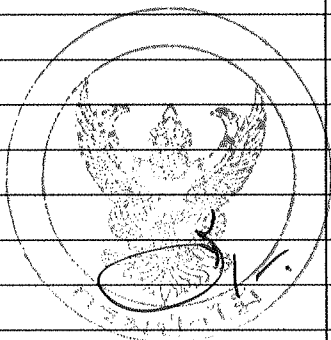
พื้นที่ปฏิบัติการ :

() ส่วนกลาง (/) ส่วนภูมิภาค จังหวัดแม่ฮ่องสอน

หน่วยปฏิบัติงาน :

(/) ส่วนจัดการป่าชุมชน สำนักจัดการทรัพยากรป่าไม้ที่ 1 สาขาแม่ฮ่องสอน

แผนการใช้จ่ายเงิน	แผนปฏิบัติงาน	รวมวงเงิน	หมายเหตุ
	การบริหารจัดการพื้นที่โดยการสนับสนุนจากภาครัฐ (1 ป่าชุมชน)		
ประเภทรายจ่าย			
งบเงินอุดหนุน	70,000.00	70,000.00	เงินอุดหนุน (ค่าที่ดินและ
เงินอุดหนุน-รายจ่ายลงทุน	70,000.00	70,000.00	สิ่งก่อสร้าง) ใช้จ่ายในลักษณะ
เงินอุดหนุนสำหรับการส่งเสริมการจัดการป่าชุมชน จังหวัดแม่ฮ่องสอน	70,000.00	70,000.00	งบลงทุน รายการที่กรมป่าไม้
รวมวงเงิน	70,000.00	70,000.00	ดำเนินการเอง ให้ตัวจ่ายกันได้
แผนการปฏิบัติงาน			ภายใต้อัตราราคาต่อหน่วยที่
ตุลาคม			ได้รับการจัดสรร
พฤศจิกายน			
ธันวาคม			
มกราคม			
กุมภาพันธ์			
มีนาคม	70,000.00	70,000.00	
เมษายน			
พฤษภาคม			
มิถุนายน			
กรกฎาคม			
สิงหาคม			
กันยายน			
รวมวงเงิน	70,000.00	70,000.00	



คำชี้แจงเพิ่มเติม

เงินอุดหนุน สำหรับการส่งเสริมการจัดการป่าชุมชน

- เป็นค่าใช้จ่ายในการดำเนินการส่งเสริมการบริหารจัดการป่าชุมชน โดยส่งเสริมป่าชุมชนเป้าหมายในการดำเนินการบริหารจัดการพื้นที่โดยการสนับสนุนจากภาครัฐ
- จังหวัดแม่ฮ่องสอน จำนวน 1 ป่าชุมชน

แผนปฏิบัติงานและแผนการใช้จ่ายเงิน ประจำปีงบประมาณ พ.ศ.2566

แผนงานยุทธศาสตร์สร้างการเติบโตอย่างยั่งยืน อนุรักษ์ ฟื้นฟู และป้องกันการทำลายทรัพยากรธรรมชาติ

รหัสบัญชี : 460004

โครงการป้องกันรักษาป่า พัฒนาและเพิ่มพื้นที่สีเขียว

หน่วยเบิกจ่าย : สำนักจัดการทรัพยากรป่าไม้ที่ 3 สาขาแพร่

กิจกรรมหลักส่งเสริมการบริหารจัดการป่าชุมชน

สำนักงานคลัง : จังหวัดแพร่

กิจกรรมบริหารจัดการป่าชุมชนเพื่อพัฒนาคุณภาพชีวิต

พื้นที่ปฏิบัติการ :

() ส่วนกลาง (/) ส่วนภูมิภาค จังหวัดแพร่ จังหวัดน่าน

หน่วยปฏิบัติงาน :

(/) ส่วนจัดการป่าชุมชน สำนักจัดการทรัพยากรป่าไม้ที่ 3 สาขาแพร่

แผนการใช้จ่ายเงิน	แผนปฏิบัติงาน	รวมวงเงิน	หมายเหตุ
	การบริหารจัดการพื้นที่โดยการสนับสนุนจากภาครัฐ (12 ป่าชุมชน)		
ประเภทรายจ่าย			
งบเงินอุดหนุน	840,000.00	840,000.00	เงินอุดหนุน (ค่าที่ดินและสิ่งก่อสร้าง) ใช้จ่ายในลักษณะ
เงินอุดหนุน-รายจ่ายลงทุน	840,000.00	840,000.00	งบลงทุน รายการที่กรมป่าไม้
เงินอุดหนุนสำหรับการส่งเสริมการจัดการป่าชุมชน จังหวัดแพร่	560,000.00	560,000.00	ดำเนินการเอง ให้ถัวจ่ายกันได้
เงินอุดหนุนสำหรับการส่งเสริมการจัดการป่าชุมชน จังหวัดน่าน	280,000.00	280,000.00	ภายใต้อัตราราคาต่อหน่วยที่ได้รับการจัดสรร
รวมวงเงิน	840,000.00	840,000.00	
แผนการปฏิบัติงาน			
ตุลาคม			
พฤศจิกายน			
ธันวาคม			
มกราคม	70,000.00	70,000.00	
กุมภาพันธ์	140,000.00	140,000.00	
มีนาคม	210,000.00	210,000.00	
เมษายน	70,000.00	70,000.00	
พฤษภาคม	140,000.00	140,000.00	
มิถุนายน	210,000.00	210,000.00	
กรกฎาคม			
สิงหาคม			
กันยายน			
รวมวงเงิน	840,000.00	840,000.00	
คำชี้แจงเพิ่มเติม	เงินอุดหนุน สำหรับการส่งเสริมการจัดการป่าชุมชน - เป็นค่าใช้จ่ายในการดำเนินการส่งเสริมการบริหารจัดการป่าชุมชน โดยส่งเสริมป่าชุมชนเป้าหมายในการดำเนินการบริหารจัดการพื้นที่โดยการสนับสนุนจากภาครัฐ - จังหวัดแพร่ จำนวน 8 ป่าชุมชน จังหวัดน่าน จำนวน 4 ป่าชุมชน		

แผนปฏิบัติงานและแผนการใช้จ่ายเงิน ประจำปีงบประมาณ พ.ศ.2566

แผนงานยุทธศาสตร์สร้างการเติบโตอย่างยั่งยืน อนุรักษ์ ฟื้นฟู และป้องกันการทำลายทรัพยากรธรรมชาติ

รหัสบัญชี : 460004

โครงการป้องกันรักษาป่า พัฒนาและเพิ่มพื้นที่สีเขียว

หน่วยเบิกจ่าย : สำนักจัดการทรัพยากรป่าไม้ที่ 4 สาขานครสวรรค์

กิจกรรมหลักส่งเสริมการบริหารจัดการป่าชุมชน

สำนักงานคลัง : จังหวัดนครสวรรค์

กิจกรรมบริหารจัดการป่าชุมชนเพื่อพัฒนาคุณภาพชีวิต

พื้นที่ปฏิบัติการ :

() ส่วนกลาง (/) ส่วนภูมิภาค จังหวัดนครสวรรค์ จังหวัดพิจิตร

หน่วยปฏิบัติงาน :

(/) ส่วนจัดการป่าชุมชน สำนักจัดการทรัพยากรป่าไม้ที่ 4 สาขานครสวรรค์

แผนการใช้จ่ายเงิน	แผนปฏิบัติงาน	รวมวงเงิน	หมายเหตุ	
	การบริหารจัดการพื้นที่โดยการสนับสนุนจากภาครัฐ (7 ป่าชุมชน)			
ประเภทรายจ่าย				
งบเงินอุดหนุน	490,000.00	490,000.00	เงินอุดหนุน (ค่าที่ดินและสิ่งก่อสร้าง) ใช้จ่ายในลักษณะ	
เงินอุดหนุน-รายจ่ายลงทุน	490,000.00	490,000.00	งบลงทุน รายการที่กรมป่าไม้	
เงินอุดหนุนสำหรับการส่งเสริมการจัดการป่าชุมชน จังหวัดนครสวรรค์	280,000.00	280,000.00	ดำเนินการเอง ให้ถัวจ่ายกันได้	
เงินอุดหนุนสำหรับการส่งเสริมการจัดการป่าชุมชน จังหวัดพิจิตร	210,000.00	210,000.00	ภายใต้อัตราราคาต่อหน่วยที่ได้รับการจัดสรร	
รวมวงเงิน	490,000.00	490,000.00		
แผนการปฏิบัติงาน				
ตุลาคม	↑ ↓			
พฤศจิกายน				
ธันวาคม				
มกราคม		70,000.00	70,000.00	
กุมภาพันธ์		140,000.00	140,000.00	
มีนาคม		70,000.00	70,000.00	
เมษายน		70,000.00	70,000.00	
พฤษภาคม		70,000.00	70,000.00	
มิถุนายน		70,000.00	70,000.00	
กรกฎาคม				
สิงหาคม				
กันยายน				
รวมวงเงิน		490,000.00	490,000.00	
คำชี้แจงเพิ่มเติม		เงินอุดหนุน สำหรับการส่งเสริมการจัดการป่าชุมชน - เป็นค่าใช้จ่ายในการดำเนินการส่งเสริมการบริหารจัดการป่าชุมชน โดยส่งเสริมป่าชุมชนเป้าหมายในการดำเนินการบริหารจัดการพื้นที่โดยการสนับสนุนจากภาครัฐ - จังหวัดนครสวรรค์ จำนวน 4 ป่าชุมชน จังหวัดพิจิตร จำนวน 3 ป่าชุมชน		

แผนปฏิบัติงานและแผนการใช้จ่ายเงิน ประจำปีงบประมาณ พ.ศ.2566

แผนงานยุทธศาสตร์สร้างการเติบโตอย่างยั่งยืน อนุรักษ์ ฟื้นฟู และป้องกันการทำลายทรัพยากรธรรมชาติ

รหัสบัญชี : 460004

โครงการป้องกันรักษาป่า พัฒนาและเพิ่มพื้นที่สีเขียว

หน่วยเบิกจ่าย : สำนักจัดการทรัพยากรป่าไม้ที่ 4 สาขาพิษณุโลก

กิจกรรมหลักส่งเสริมการบริหารจัดการป่าชุมชน

สำนักงานคลัง : จังหวัดพิษณุโลก

กิจกรรมบริหารจัดการป่าชุมชนเพื่อพัฒนาคุณภาพชีวิต

พื้นที่ปฏิบัติการ :

() ส่วนกลาง (/) ส่วนภูมิภาค จังหวัดพิษณุโลก จังหวัดเพชรบูรณ์

หน่วยปฏิบัติงาน :

(/) ส่วนจัดการป่าชุมชน สำนักจัดการทรัพยากรป่าไม้ที่ 4 สาขาพิษณุโลก

แผนการใช้จ่ายเงิน	แผนปฏิบัติงาน	รวมวงเงิน	หมายเหตุ
	การบริหารจัดการพื้นที่โดยการสนับสนุนจากภาครัฐ (8 ป่าชุมชน)		
ประเภทรายจ่าย			
งบเงินอุดหนุน	560,000.00	560,000.00	เงินอุดหนุน (ค่าที่ดินและสิ่งก่อสร้าง) ใช้จ่ายในลักษณะ
เงินอุดหนุน-รายจ่ายลงทุน	560,000.00	560,000.00	งบลงทุน รายการที่กรมป่าไม้
เงินอุดหนุนสำหรับการส่งเสริมการจัดการป่าชุมชน จังหวัดพิษณุโลก	350,000.00	350,000.00	ดำเนินการเอง ให้ถ้อยจ่ายกันได้
เงินอุดหนุนสำหรับการส่งเสริมการจัดการป่าชุมชน จังหวัดเพชรบูรณ์	210,000.00	210,000.00	ภายใต้อัตราราคาต่อหน่วยที่ได้รับการจัดสรร
รวมวงเงิน	560,000.00	560,000.00	
แผนการปฏิบัติงาน			
ตุลาคม			
พฤศจิกายน			
ธันวาคม			
มกราคม	70,000.00	70,000.00	
กุมภาพันธ์	140,000.00	140,000.00	
มีนาคม	140,000.00	140,000.00	
เมษายน	70,000.00	70,000.00	
พฤษภาคม	70,000.00	70,000.00	
มิถุนายน	70,000.00	70,000.00	
กรกฎาคม			
สิงหาคม			
กันยายน			
รวมวงเงิน	560,000.00	560,000.00	
คำชี้แจงเพิ่มเติม	เงินอุดหนุน สำหรับการส่งเสริมการจัดการป่าชุมชน - เป็นค่าใช้จ่ายในการดำเนินการส่งเสริมการบริหารจัดการป่าชุมชน โดยส่งเสริมป่าชุมชนเป้าหมายในการดำเนินการบริหารจัดการพื้นที่โดยการสนับสนุนจากภาครัฐ - จังหวัดพิษณุโลก จำนวน 5 ป่าชุมชน จังหวัดเพชรบูรณ์ จำนวน 3 ป่าชุมชน		

แผนปฏิบัติงานและแผนการใช้จ่ายเงิน ประจำปีงบประมาณ พ.ศ.2566

แผนงานยุทธศาสตร์สร้างการเติบโตอย่างยั่งยืน อนุรักษ์ พันธุ์ และป้องกันการทำลายทรัพยากรธรรมชาติ

รหัสบัญชี : 460004

โครงการป้องกันรักษาป่า พัฒนาและเพิ่มพื้นที่สีเขียว

หน่วยเบิกจ่าย : สำนักจัดการทรัพยากรป่าไม้ที่ 6 สาขานครพนม

กิจกรรมหลักส่งเสริมการบริหารจัดการป่าชุมชน

สำนักงานคลัง : จังหวัดนครพนม

กิจกรรมบริหารจัดการป่าชุมชนเพื่อพัฒนาคุณภาพชีวิต

พื้นที่ปฏิบัติการ :

() ส่วนกลาง (/) ส่วนภูมิภาค จังหวัดนครพนม จังหวัดสกลนคร

หน่วยปฏิบัติงาน :

(/) ส่วนจัดการป่าชุมชน สำนักจัดการทรัพยากรป่าไม้ที่ 6 สาขานครพนม

แผนการใช้จ่ายเงิน	แผนปฏิบัติงาน	รวมวงเงิน	หมายเหตุ	
	การบริหารจัดการพื้นที่โดยการสนับสนุนจากภาครัฐ (8 ป่าชุมชน)			
ประเภทรายจ่าย				
งบเงินอุดหนุน	560,000.00	560,000.00	เงินอุดหนุน (ค่าที่ดินและสิ่งก่อสร้าง) ใช้จ่ายในลักษณะ	
เงินอุดหนุน-รายจ่ายลงทุน	560,000.00	560,000.00	งบลงทุน รายการที่กรมป่าไม้	
เงินอุดหนุนสำหรับการส่งเสริมการจัดการป่าชุมชน จังหวัดนครพนม	280,000.00	280,000.00	ดำเนินการเอง ให้ตัวจ่ายกันได้	
เงินอุดหนุนสำหรับการส่งเสริมการจัดการป่าชุมชน จังหวัดสกลนคร	280,000.00	280,000.00	ภายใต้อัตราราคาต่อหน่วยที่ได้รับการจัดสรร	
รวมวงเงิน	560,000.00	560,000.00		
แผนการปฏิบัติงาน				
ตุลาคม	↑ ↓			
พฤศจิกายน				
ธันวาคม				
มกราคม				
กุมภาพันธ์		140,000.00	140,000.00	
มีนาคม		140,000.00	140,000.00	
เมษายน		70,000.00	70,000.00	
พฤษภาคม		140,000.00	140,000.00	
มิถุนายน		70,000.00	70,000.00	
กรกฎาคม				
สิงหาคม				
กันยายน				
รวมวงเงิน	560,000.00	560,000.00		
คำชี้แจงเพิ่มเติม				
เงินอุดหนุน สำหรับการส่งเสริมการจัดการป่าชุมชน				
- เป็นค่าใช้จ่ายในการดำเนินการส่งเสริมการบริหารจัดการป่าชุมชน โดยส่งเสริมป่าชุมชนเป้าหมายในการดำเนินการบริหารจัดการพื้นที่โดยการสนับสนุนจากภาครัฐ				
- จังหวัดนครพนม จำนวน 4 ป่าชุมชน จังหวัดสกลนคร จำนวน 4 ป่าชุมชน				

แผนปฏิบัติงานและแผนการใช้จ่ายเงิน ประจำปีงบประมาณ พ.ศ.2566

แผนงานยุทธศาสตร์สร้างการเติบโตอย่างยั่งยืน อนุรักษ์ ฟื้นฟู และป้องกันการทำลายทรัพยากรธรรมชาติ

รหัสบัญชี : 460004

โครงการป้องกันรักษาป่า พัฒนาและเพิ่มพื้นที่สีเขียว

หน่วยเบิกจ่าย : สำนักจัดการทรัพยากรป่าไม้ที่ 7 สาขาอุบลราชธานี

กิจกรรมหลักส่งเสริมการบริหารจัดการป่าชุมชน

สำนักงานคลัง : จังหวัดอุบลราชธานี

กิจกรรมบริหารจัดการป่าชุมชนเพื่อพัฒนาคุณภาพชีวิต

พื้นที่ปฏิบัติการ : () ส่วนกลาง (/) ส่วนภูมิภาค จังหวัดอุบลราชธานี จังหวัดอำนาจเจริญ จังหวัดยโสธร จังหวัดศรีสะเกษ

หน่วยปฏิบัติงาน : (/) ส่วนจัดการป่าชุมชน สำนักจัดการทรัพยากรป่าไม้ที่ 7 สาขาอุบลราชธานี

แผนการใช้จ่ายเงิน	แผนปฏิบัติงาน	รวมวงเงิน	หมายเหตุ
	การบริหารจัดการพื้นที่โดยการสนับสนุนจากภาครัฐ (39 ป่าชุมชน)		
ประเภทรายจ่าย			
งบเงินอุดหนุน	2,730,000.00	2,730,000.00	เงินอุดหนุน (ค่าที่ดินและสิ่งก่อสร้าง) ใช้จ่ายในลักษณะ
เงินอุดหนุน-รายจ่ายลงทุน	2,730,000.00	2,730,000.00	งบบุคลากร รายการที่กรมป่าไม้
เงินอุดหนุนสำหรับการส่งเสริมการจัดการป่าชุมชน จังหวัดอุบลราชธานี	2,100,000.00	2,100,000.00	ดำเนินการเอง ให้ทั่วจ่ายกันได้
เงินอุดหนุนสำหรับการส่งเสริมการจัดการป่าชุมชน จังหวัดอำนาจเจริญ	350,000.00	350,000.00	ภายใต้อัตราราคาต่อหน่วยที่ได้รับการจัดสรร
เงินอุดหนุนสำหรับการส่งเสริมการจัดการป่าชุมชน จังหวัดยโสธร	140,000.00	140,000.00	
เงินอุดหนุนสำหรับการส่งเสริมการจัดการป่าชุมชน จังหวัดศรีสะเกษ	140,000.00	140,000.00	
รวมวงเงิน	2,730,000.00	2,730,000.00	
แผนการปฏิบัติงาน			
ตุลาคม	↑		
พฤศจิกายน			
ธันวาคม			
มกราคม	420,000.00	420,000.00	
กุมภาพันธ์	490,000.00	490,000.00	
มีนาคม	560,000.00	560,000.00	
เมษายน	350,000.00	350,000.00	
พฤษภาคม	420,000.00	420,000.00	
มิถุนายน	490,000.00	490,000.00	
กรกฎาคม			
สิงหาคม			
กันยายน	↓		
รวมวงเงิน	2,730,000.00	2,730,000.00	



คำชี้แจงเพิ่มเติม

เงินอุดหนุน สำหรับการส่งเสริมการจัดการป่าชุมชน

- เป็นค่าใช้จ่ายในการดำเนินการส่งเสริมการบริหารจัดการป่าชุมชน โดยส่งเสริมป่าชุมชนเป้าหมายในการดำเนินการบริหารจัดการพื้นที่โดยการสนับสนุนจากภาครัฐ
- จังหวัดอุบลราชธานี จำนวน 30 ป่าชุมชน จังหวัดอำนาจเจริญ จำนวน 5 ป่าชุมชน จังหวัดยโสธร จำนวน 2 ป่าชุมชน จังหวัดศรีสะเกษ จำนวน 2 ป่าชุมชน

แผนปฏิบัติงานและแผนการใช้จ่ายเงิน ประจำปีงบประมาณ พ.ศ.2566

แผนงานยุทธศาสตร์สร้างการเติบโตอย่างยั่งยืน อนุรักษ์ ฟื้นฟู และป้องกันการทำลายทรัพยากรธรรมชาติ

รหัสบัญชี : 460004

โครงการป้องกันรักษาป่า พัฒนาและเพิ่มพื้นที่สีเขียว

หน่วยเบิกจ่าย : สำนักจัดการทรัพยากรป่าไม้ที่ 9 สาขาปราจีนบุรี

กิจกรรมหลักส่งเสริมการบริหารจัดการป่าชุมชน

สำนักงานคลัง : จังหวัดปราจีนบุรี

กิจกรรมบริหารจัดการป่าชุมชนเพื่อพัฒนาคุณภาพชีวิต

พื้นที่ปฏิบัติการ :

() ส่วนกลาง (/) ส่วนภูมิภาค จังหวัดปราจีนบุรี จังหวัดสระแก้ว จังหวัดฉะเชิงเทรา

หน่วยปฏิบัติงาน :

(/) ส่วนจัดการป่าชุมชน สำนักจัดการทรัพยากรป่าไม้ที่ 9 สาขาปราจีนบุรี

แผนการใช้จ่ายเงิน	แผนปฏิบัติงาน	รวมวงเงิน	หมายเหตุ
	การบริหารจัดการพื้นที่โดยการสนับสนุนจากภาครัฐ (6 ป่าชุมชน)		
ประเภทรายจ่าย			เงินอุดหนุน (ค่าที่ดินและ
งบเงินอุดหนุน	420,000.00	420,000.00	สิ่งก่อสร้าง) ใช้จ่ายในลักษณะ
เงินอุดหนุน-รายจ่ายลงทุน	420,000.00	420,000.00	งบลงทุน รายการที่กรมป่าไม้
เงินอุดหนุนสำหรับการส่งเสริมการจัดการป่าชุมชน จังหวัดปราจีนบุรี	140,000.00	140,000.00	ดำเนินการเอง ให้ตัวจ่ายกันได้
เงินอุดหนุนสำหรับการส่งเสริมการจัดการป่าชุมชน จังหวัดสระแก้ว	140,000.00	140,000.00	ภายใต้อัตราราคาต่อหน่วยที่
เงินอุดหนุนสำหรับการส่งเสริมการจัดการป่าชุมชน จังหวัดฉะเชิงเทรา	140,000.00	140,000.00	ได้รับการจัดสรร
รวมวงเงิน	420,000.00	420,000.00	
แผนการปฏิบัติงาน			
ตุลาคม			
พฤศจิกายน			
ธันวาคม			
มกราคม	70,000.00	70,000.00	
กุมภาพันธ์	70,000.00	70,000.00	
มีนาคม	70,000.00	70,000.00	
เมษายน	70,000.00	70,000.00	
พฤษภาคม	70,000.00	70,000.00	
มิถุนายน	70,000.00	70,000.00	
กรกฎาคม			
สิงหาคม			
กันยายน			
รวมวงเงิน	420,000.00	420,000.00	
คำชี้แจงเพิ่มเติม			
เงินอุดหนุน สำหรับการส่งเสริมการจัดการป่าชุมชน			
- เป็นค่าใช้จ่ายในการดำเนินการส่งเสริมการบริหารจัดการป่าชุมชน โดยส่งเสริมป่าชุมชนเป้าหมายในการดำเนินการบริหารจัดการพื้นที่โดยการสนับสนุนจากภาครัฐ			
- จังหวัดปราจีนบุรี จำนวน 2 ป่าชุมชน จังหวัดสระแก้ว จำนวน 2 ป่าชุมชน จังหวัดฉะเชิงเทรา จำนวน 2 ป่าชุมชน			

แผนปฏิบัติงานและแผนการใช้จ่ายเงิน ประจำปีงบประมาณ พ.ศ.2566

แผนงานยุทธศาสตร์สร้างการเติบโตอย่างยั่งยืน อนุรักษ์ ฟื้นฟู และป้องกันการทำลายทรัพยากรธรรมชาติ

รหัสบัญชี : 460004

โครงการป้องกันรักษาป่า พัฒนาและเพิ่มพื้นที่สีเขียว

หน่วยเบิกจ่าย : สำนักจัดการทรัพยากรป่าไม้ที่ 10 สาขาเพชรบุรี

กิจกรรมหลักส่งเสริมการบริหารจัดการป่าชุมชน

สำนักงานคลัง : จังหวัดเพชรบุรี

กิจกรรมบริหารจัดการป่าชุมชนเพื่อพัฒนาคุณภาพชีวิต

พื้นที่ปฏิบัติการ :

() ส่วนกลาง (/) ส่วนภูมิภาค จังหวัดเพชรบุรี จังหวัดประจวบคีรีขันธ์

หน่วยปฏิบัติงาน :

(/) ส่วนจัดการป่าชุมชน สำนักจัดการทรัพยากรป่าไม้ที่ 10 สาขาเพชรบุรี

แผนการใช้จ่ายเงิน	แผนปฏิบัติงาน	รวมวงเงิน	หมายเหตุ
	การบริหารจัดการพื้นที่โดยการสนับสนุนจากภาครัฐ (3 ป่าชุมชน)		
ประภทรายจ่าย			
งบเงินอุดหนุน	210,000.00	210,000.00	เงินอุดหนุน (ค่าที่ดินและสิ่งก่อสร้าง) ใช้จ่ายในลักษณะ
เงินอุดหนุน-รายจ่ายลงทุน	210,000.00	210,000.00	งบลงทุน รายการที่กรมป่าไม้
เงินอุดหนุนสำหรับการส่งเสริมการจัดการป่าชุมชน จังหวัดเพชรบุรี	140,000.00	140,000.00	ดำเนินการเอง ให้ถ่วงจ่ายกันได้
เงินอุดหนุนสำหรับการส่งเสริมการจัดการป่าชุมชน จังหวัดประจวบคีรีขันธ์	70,000.00	70,000.00	ภายใต้อัตราค่าต่อหน่วยที่ได้รับการจัดสรร
รวมวงเงิน	210,000.00	210,000.00	
แผนการปฏิบัติงาน			
ตุลาคม			
พฤศจิกายน			
ธันวาคม			
มกราคม			
กุมภาพันธ์	70,000.00	70,000.00	
มีนาคม	70,000.00	70,000.00	
เมษายน			
พฤษภาคม			
มิถุนายน	70,000.00	70,000.00	
กรกฎาคม			
สิงหาคม			
กันยายน			
รวมวงเงิน	210,000.00	210,000.00	
คำชี้แจงเพิ่มเติม	เงินอุดหนุน สำหรับการส่งเสริมการจัดการป่าชุมชน - เป้าหมายใช้จ่ายในการดำเนินการส่งเสริมการบริหารจัดการป่าชุมชน โดยส่งเสริมป่าชุมชนเป้าหมายในการดำเนินการบริหารจัดการพื้นที่โดยการสนับสนุนจากภาครัฐ - จังหวัดเพชรบุรี จำนวน 2 ป่าชุมชน จังหวัดประจวบคีรีขันธ์ จำนวน 1 ป่าชุมชน		

แผนปฏิบัติงานและแผนการใช้จ่ายเงิน ประจำปีงบประมาณ พ.ศ.2566

แผนงานยุทธศาสตร์สร้างการเติบโตอย่างยั่งยืน อนุรักษ์ ฟื้นฟู และป้องกันการทำลายทรัพยากรธรรมชาติ

รหัสบัญชี : 460004

โครงการป้องกันรักษาป่า พัฒนาและเพิ่มพื้นที่สีเขียว

หน่วยเบิกจ่าย : สำนักจัดการทรัพยากรป่าไม้ที่ 12 สาขากระบี่

กิจกรรมหลักส่งเสริมการบริหารจัดการป่าชุมชน

สำนักงานคลัง : จังหวัดกระบี่

กิจกรรมบริหารจัดการป่าชุมชนเพื่อพัฒนาคุณภาพชีวิต

พื้นที่ปฏิบัติการ :

() ส่วนกลาง (/) ส่วนภูมิภาค จังหวัดกระบี่ จังหวัดพังงา

หน่วยปฏิบัติงาน :

(/) ส่วนจัดการป่าชุมชน สำนักจัดการทรัพยากรป่าไม้ที่ 12 สาขากระบี่

แผนการใช้จ่ายเงิน	แผนปฏิบัติงาน	รวมวงเงิน	หมายเหตุ
	การบริหารจัดการพื้นที่โดยการสนับสนุนจากภาครัฐ (2 ป่าชุมชน)		
ประเภทรายจ่าย			
งบเงินอุดหนุน	140,000.00	140,000.00	เงินอุดหนุน (ค่าที่ดินและ
เงินอุดหนุน-รายจ่ายลงทุน	140,000.00	140,000.00	สิ่งก่อสร้าง) ใช้จ่ายในลักษณะ
เงินอุดหนุนสำหรับการส่งเสริมการจัดการป่าชุมชน จังหวัดกระบี่	70,000.00	70,000.00	งบลงทุน รายการที่กรมป่าไม้
เงินอุดหนุนสำหรับการส่งเสริมการจัดการป่าชุมชน จังหวัดพังงา	70,000.00	70,000.00	ดำเนินการเอง ให้ถัวจ่ายกันได้
รวมวงเงิน	140,000.00	140,000.00	ภายใต้อัตราราคาต่อหน่วยที่
แผนการปฏิบัติงาน			ได้รับการจัดสรร
ตุลาคม	↑		
พฤศจิกายน			
ธันวาคม			
มกราคม			
กุมภาพันธ์			
มีนาคม	70,000.00	70,000.00	
เมษายน			
พฤษภาคม	70,000.00	70,000.00	
มิถุนายน			
กรกฎาคม			
สิงหาคม			
กันยายน	↓		
รวมวงเงิน	140,000.00	140,000.00	
คำชี้แจงเพิ่มเติม			
เงินอุดหนุน สำหรับการส่งเสริมการจัดการป่าชุมชน			
- เป็นค่าใช้จ่ายในการดำเนินการส่งเสริมการบริหารจัดการป่าชุมชน โดยส่งเสริมป่าชุมชนเป้าหมายในการดำเนินการบริหารจัดการพื้นที่โดยการสนับสนุนจากภาครัฐ			
- จังหวัดกระบี่ จำนวน 1 ป่าชุมชน จังหวัดพังงา จำนวน 1 ป่าชุมชน			

แผนปฏิบัติงานและแผนการใช้จ่ายเงิน ประจำปีงบประมาณ พ.ศ.2566

แผนงานยุทธศาสตร์สร้างการเติบโตอย่างยั่งยืน อนุรักษ์ พื้นฟู และป้องกันการทำลายทรัพยากรธรรมชาติ

รหัสบัญชี : 460004

โครงการป้องกันรักษาป่า พัฒนาและเพิ่มพื้นที่สีเขียว

หน่วยเบิกจ่าย : สำนักจัดการทรัพยากรป่าไม้ที่ 13 สาขาปราจีนบุรี

กิจกรรมหลักส่งเสริมการบริหารจัดการป่าชุมชน

สำนักงานคลัง : จังหวัดปราจีนบุรี

กิจกรรมบริหารจัดการป่าชุมชนเพื่อพัฒนาคุณภาพชีวิต

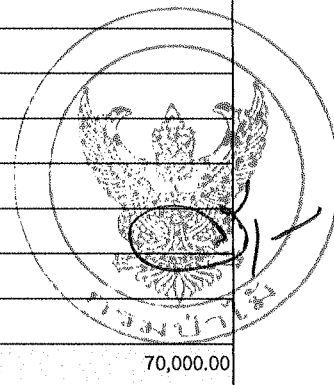
พื้นที่ปฏิบัติการ :

() ส่วนกลาง (/) ส่วนภูมิภาค จังหวัดปราจีนบุรี

หน่วยปฏิบัติงาน :

(/) ส่วนจัดการป่าชุมชน สำนักจัดการทรัพยากรป่าไม้ที่ 13 สาขาปราจีนบุรี

แผนการใช้จ่ายเงิน	แผนปฏิบัติงาน	รวมวงเงิน	หมายเหตุ
	การบริหารจัดการพื้นที่โดยการสนับสนุนจากภาครัฐ (1 ป่าชุมชน)		
ประเภทรายจ่าย			
งบเงินอุดหนุน	70,000.00	70,000.00	เงินอุดหนุน (ค่าที่ดินและ
เงินอุดหนุน-รายจ่ายลงทุน	70,000.00	70,000.00	สิ่งก่อสร้าง) ใช้จ่ายในลักษณะ
เงินอุดหนุนสำหรับการส่งเสริมการจัดการป่าชุมชน จังหวัดปราจีนบุรี	70,000.00	70,000.00	งบลงทุน รายการที่กรมป่าไม้
			ดำเนินการเอง ให้ด้วยกันได้
รวมวงเงิน	70,000.00	70,000.00	ภายใต้อัตราค่าต่อหน่วยที่
แผนการปฏิบัติงาน			ได้รับการจัดสรร
ตุลาคม			
พฤศจิกายน			
ธันวาคม			
มกราคม	70,000.00	70,000.00	
กุมภาพันธ์			
มีนาคม			
เมษายน			
พฤษภาคม			
มิถุนายน			
กรกฎาคม			
สิงหาคม			
กันยายน			
รวมวงเงิน	70,000.00	70,000.00	



คำชี้แจงเพิ่มเติม

เงินอุดหนุน สำหรับการส่งเสริมการจัดการป่าชุมชน

- เป็นค่าใช้จ่ายในการดำเนินการส่งเสริมการบริหารจัดการป่าชุมชน โดยส่งเสริมป่าชุมชนเป้าหมายในการดำเนินการบริหารจัดการพื้นที่โดยการสนับสนุนจากภาครัฐ
- จังหวัดปราจีนบุรี จำนวน 1 ป่าชุมชน

ภาคผนวก



**แผนปฏิบัติงานและแผนการใช้จ่ายเงินงบประมาณ
แผนงานยุทธศาสตร์สร้างการเติบโตอย่างยั่งยืน อนุรักษ์ พื้นฟู และป้องกันการทำลายทรัพยากรธรรมชาติ
โครงการป้องกันรักษาป่า พัฒนาและเพิ่มพื้นที่สีเขียว
กิจกรรมหลักส่งเสริมการบริหารจัดการป่าชุมชน
กิจกรรมบริหารจัดการป่าชุมชนเพื่อพัฒนาคุณภาพชีวิต
ประจำปีงบประมาณ พ.ศ. ๒๕๖๖**

๑. หน่วยงานรับผิดชอบ สำนักจัดการทรัพยากรป่าไม้แห่งท้องที่
๒. พื้นที่ดำเนินการ จังหวัดในท้องที่รับผิดชอบของสำนักจัดการทรัพยากรป่าไม้แห่งท้องที่
๓. ป่าชุมชนที่เข้าร่วมกิจกรรม (ป่าชุมชนเป้าหมาย) โดยมีเงื่อนไข
- ๓.๑ เป็นป่าชุมชนตามพระราชบัญญัติป่าชุมชน พ.ศ. ๒๕๖๒
- ๓.๒ เป็นป่าชุมชนซึ่งยังไม่เคยได้รับการคัดเลือกให้เป็นป่าชุมชนเป้าหมายเพื่อดำเนินกิจกรรมการบริหารจัดการป่าชุมชนเพื่อพัฒนาคุณภาพชีวิต ในปีงบประมาณ พ.ศ. ๒๕๖๓ ปีงบประมาณ พ.ศ. ๒๕๖๔ ปีงบประมาณ พ.ศ. ๒๕๖๕ และกิจกรรมโครงการสร้างเศรษฐกิจชุมชนจากป่าชุมชน ปี พ.ศ. ๒๕๖๔
๔. ระยะเวลาดำเนินการ๑ ตุลาคม ๒๕๖๕ - ๓๐ กันยายน ๒๕๖๖.....
๕. กิจกรรม
- ๕.๑ กิจกรรมการบริหารจัดการพื้นที่โดยการสนับสนุนจากภาครัฐ
- (๑) ส่งเสริมให้ราษฎรในพื้นที่ป่าชุมชนเป้าหมาย กิจกรรมบริหารจัดการป่าชุมชนเพื่อพัฒนาคุณภาพชีวิต ประจำปีงบประมาณ พ.ศ. ๒๕๖๖ ตามเงื่อนไข ข้อ ๓ ดำเนินการบริหารจัดการป่าโดยการสนับสนุนงบประมาณเงินอุดหนุน โดยให้ยื่นขออนุญาตชื่อป่าชุมชนเป้าหมาย กิจกรรมบริหารจัดการพื้นที่โดยการสนับสนุนจากภาครัฐที่ดำเนินการ ในปีงบประมาณ พ.ศ. ๒๕๖๖ รายละเอียดตามแบบยื่นขออนุญาตชื่อป่าชุมชนเป้าหมายส่งให้กรมป่าไม้ ภายในวันที่ ๒๕ เมษายน ๒๕๖๖
- (๒) สำหรับกิจกรรมที่ส่งเสริมให้ราษฎรดำเนินการ ให้พิจารณาความเหมาะสมกับสภาพพื้นที่จริง และสอดคล้องกับระเบียบกฎหมายที่เกี่ยวข้อง รวมทั้งต้องเป็นการอนุรักษ์ พื้นฟู บำรุงรักษา ให้ป่ามีความสมบูรณ์มากขึ้น
- (๓) เมื่อพิจารณาการจัดสรรงบประมาณเงินอุดหนุนให้แก่ป่าชุมชนเป้าหมายที่ขอรับเงินอุดหนุนเรียบร้อยแล้ว ให้รายงานผลการพิจารณากิจกรรมบริหารจัดการป่าชุมชนเป้าหมาย ตามแบบ อนุ.บ.๒ ส่งกรมป่าไม้ภายในวันที่ ๒๔ พฤษภาคม ๒๕๖๖
- ๕.๒ กิจกรรมการติดตามผลการดำเนินงาน
- (๑) ดำเนินการวางแผนและประสานงานให้คำแนะนำและติดตามผลการดำเนินงานของราษฎรในป่าชุมชนที่ร่วมกิจกรรมบริหารจัดการป่าชุมชนเพื่อพัฒนาคุณภาพชีวิต ประจำปีงบประมาณ พ.ศ. ๒๕๖๖
- (๒) ดำเนินการสำรวจการมีส่วนร่วมของทุกภาคส่วนในการดูแล รักษา พัฒนาป่า และความพึงพอใจของผู้รับบริการ กิจกรรมบริหารจัดการป่าชุมชนเพื่อพัฒนาคุณภาพชีวิต ประจำปีงบประมาณ พ.ศ. ๒๕๖๖ โดยสำรวจป่าชุมชนเป้าหมาย จำนวนร้อยละ ๑๐๐ ของเป้าหมายการดำเนินงาน โดยให้ดำเนินการสำรวจป่าชุมชนละ ๕ ชุด (สำหรับแบบสอบถามให้เก็บรักษาไว้ที่หน่วยงาน)
- (๓) รวบรวมจัดทำสรุปแบบสอบถามการมีส่วนร่วมของทุกภาคส่วนฯ เป็นรายสำนักตามแบบฟอร์มที่กำหนด ส่งให้สำนักจัดการป่าชุมชน ภายในวันที่ ๒๕ กรกฎาคม ๒๕๖๖ ตามแบบสรุปแบบสอบถามการมีส่วนร่วมของทุกภาคส่วนในการดูแล รักษา พัฒนาป่าไม้ และความพึงพอใจของผู้รับบริการ กิจกรรมบริหารจัดการป่าชุมชนเพื่อพัฒนาคุณภาพชีวิต ประจำปีงบประมาณ พ.ศ. ๒๕๖๖

๖. งบประมาณ

โดยสนับสนุนงบประมาณอุดหนุนให้แก่ชุมชนเป้าหมาย ป่าชุมชนละ ๗๐,๐๐๐ บาท กิจกรรมบริหารจัดการป่าชุมชนเพื่อพัฒนาคุณภาพชีวิต ประจำปีงบประมาณ พ.ศ. ๒๕๖๖ ในการปฏิบัติงานและเบิกจ่ายงบประมาณให้ถือปฏิบัติตามระเบียบ กฎหมายที่เกี่ยวข้อง โดยเคร่งครัด ดังนี้

๖.๑ ตามระเบียบกรมป่าไม้ ว่าด้วยการควบคุมการใช้จ่ายเงินงบประมาณ งบประมาณอุดหนุนกิจกรรมบริหารจัดการป่าชุมชนเพื่อพัฒนาคุณภาพชีวิต พ.ศ. ๒๕๖๕

๖.๒ ตามหนังสือกระทรวงการคลัง ด่วนที่สุด ที่ กค ๐๔๐๙.๖/ว ๑๒๖ ลงวันที่ ๗ กันยายน ๒๕๔๘ เรื่อง การเบิกจ่ายเงินงบประมาณงบเงินอุดหนุน

๗. การจัดทำรายงาน

ให้ถือปฏิบัติโดยเคร่งครัดตามกำหนดเวลา ดังนี้

วันที่ / ช่วงเวลา ที่ต้องจัดส่ง	รายงานที่ต้องจัดส่งสำนักจัดการทรัพยากรป่าไม้
ภายในวันที่ ๒๕ เมษายน ๒๕๖๖	ยืนยันรายชื่อป่าชุมชนเป้าหมายกิจกรรมบริหารจัดการป่าชุมชนเพื่อพัฒนาคุณภาพชีวิต ดำเนินการในปีงบประมาณ พ.ศ. ๒๕๖๖ (เอกสารแนบ ๑)
ภายในวันที่ ๒๔ พฤษภาคม ๒๕๖๖	รายงานผลการพิจารณาการจัดสรรงบประมาณงบเงินอุดหนุน เพื่อให้กรมป่าไม้ทราบผลการพิจารณาในเบื้องต้น (แบบ อน.บ.๒)
ภายในวันที่ ๒๕ ของทุกเดือน	รายงานผลการใช้จ่ายงบประมาณประจำเดือน ตามแบบฟอร์มที่กำหนด (เอกสารแนบ ๒)
ภายในวันสุดท้ายของไตรมาส	รายงานผลการปฏิบัติงานและการใช้จ่ายเงินตามแบบ สงป. ๓๐๑จ. และ สงป. ๓๐๒จ. พร้อมภาพถ่ายผลการปฏิบัติงานประกอบรายงาน และแผ่นบันทึกข้อมูลรูปภาพผลการปฏิบัติงานในรูปแบบ CD
ภายในวันที่ ๒๕ กรกฎาคม ๒๕๖๖	ข้อมูลสรุปแบบสอบถามการมีส่วนร่วมของทุกภาคส่วนในการดูแล รักษา พัฒนาป่าไม้ และความพึงพอใจของผู้รับบริการ กิจกรรมบริหารจัดการป่าชุมชนเพื่อพัฒนาคุณภาพชีวิต ประจำปีงบประมาณ พ.ศ. ๒๕๖๖
ภายใน ๑๕ วัน หลังอนุมัติการเบิกจ่ายเงินอุดหนุนให้แก่ป่าชุมชนเป้าหมาย	รายงานสรุปผลการอนุมัติแบบเสนอกิจกรรมฯ และผลการอนุมัติเบิกจ่ายเงินอุดหนุน (แบบ อน.บ.๓)
ภายในวันที่ ๕ ของเดือนถัดไป	รายงานผลการปฏิบัติงานและใช้จ่ายเงินอุดหนุน (แบบ อน.บ.๕) เพื่อให้กรมป่าไม้ทราบผลการใช้จ่ายเงินอุดหนุน
ภายในวันที่ ๒๕ กันยายน ๒๕๖๖	- รายงานสรุปผลการปฏิบัติงานและการใช้จ่ายเงินอุดหนุน (แบบ อน.บ.๖) - รายงานผลการจัดสรรงบเงินอุดหนุน (แบบ อน.บ.๗)
ภายในวันที่ ๒๐ ตุลาคม ๒๕๖๖	- สรุปผลการปฏิบัติงาน และการใช้จ่ายเงินอุดหนุน ประจำปีงบประมาณ พ.ศ. ๒๕๖๖ ในรูปแบบเล่มรายงาน พร้อมแผ่นบันทึกข้อมูลรูปภาพผลการปฏิบัติงานในรูปแบบ CD

๘. แนวทางการปฏิบัติงาน

เพื่อให้การดำเนินงานตามแผนงานยุทธศาสตร์สร้างการเติบโตอย่างยั่งยืน อนุรักษ์ ฟื้นฟู และป้องกันการทำลายทรัพยากรธรรมชาติ โครงการป้องกันรักษาป่า พัฒนาและเพิ่มพื้นที่สีเขียว กิจกรรมหลักส่งเสริมการบริหารจัดการป่าชุมชน กิจกรรมบริหารจัดการป่าชุมชนเพื่อพัฒนาคุณภาพชีวิต ประจำปีงบประมาณ พ.ศ. ๒๕๖๖ เป็นไปด้วยความเรียบร้อย และบรรลุผลตามแผนงาน จึงกำหนดแนวทางปฏิบัติงานและการใช้จ่ายเงินงบประมาณสำหรับงบเงินอุดหนุน ดังนี้

๘.๑ แนวทางปฏิบัติสำหรับเจ้าหน้าที่

จัดทำตารางการปฏิบัติงานในการดำเนินการส่งเสริมและติดตามผลการปฏิบัติงานของป่าชุมชน เป้าหมาย โดยให้ดำเนินการดังนี้

(๑) ให้คำแนะนำป่าชุมชนเป้าหมายให้ทราบวัตถุประสงค์การใช้จ่ายเงินอุดหนุนที่ได้รับจากกรมป่าไม้ให้เกิดประโยชน์ในการดูแลรักษาและฟื้นฟูป่า และให้คำแนะนำในการจัดประชุม เพื่อเปิดโอกาสให้คณะกรรมการจัดการป่าชุมชนและสมาชิกป่าชุมชนมีส่วนร่วมพิจารณาพิจารณากิจกรรมบริหารจัดการป่าที่เหมาะสมกับสภาพพื้นที่และเป็นไปตามความต้องการของชุมชน รวมทั้งไม่ก่อให้เกิดผลเสียหายแก่พื้นที่ป่า กิจกรรมบริหารจัดการป่าควรมีลักษณะที่เป็นประโยชน์ในการส่งเสริมให้ชุมชนมีส่วนร่วมในการอนุรักษ์ รักษา ฟื้นฟู จัดการ บำรุงรักษาป่า ให้มีความสมบูรณ์ขึ้น โดยคณะกรรมการจัดการป่าชุมชนของป่าชุมชนเป้าหมายมีหน้าที่นำผลจากการประชุมไปพิจารณากำหนดกิจกรรมบริหารจัดการป่าในการจัดทำแบบเสนอกิจกรรมเพื่อขอรับเงินอุดหนุน กิจกรรมบริหารจัดการป่าชุมชนเพื่อพัฒนาคุณภาพชีวิต จากกรมป่าไม้

(๒) เป็นที่ปรึกษาป่าชุมชนเป้าหมายในการประชุมคณะกรรมการจัดการป่าชุมชน เพื่อพิจารณาพิจารณาบริหารจัดการป่าที่เหมาะสม และกำหนดหน้าที่ความรับผิดชอบในการดำเนินกิจกรรมบริหารจัดการป่าของคณะกรรมการจัดการป่าชุมชน ตลอดจนให้คำแนะนำในการจัดทำแบบเสนอกิจกรรม เพื่อขอรับเงินอุดหนุน กิจกรรมบริหารจัดการป่าชุมชนเพื่อพัฒนาคุณภาพชีวิต (แบบ อน.บ.๑) ให้เป็นไปตามข้อ (๑) และสอดคล้องกับระเบียบและกฎหมายที่เกี่ยวข้อง

(๓) เมื่อได้รับแบบเสนอกิจกรรมฯ ตามข้อ (๒) แล้วให้เสนอกิจกรรมฯ เพื่อให้ผู้อำนวยการส่วนจัดการป่าชุมชนตรวจสอบ พร้อมทั้งรวบรวมจัดทำรายงานตามแบบแสดงรายละเอียดแผนการปฏิบัติงานและงบประมาณ เพื่อประกอบการพิจารณาอนุมัติเบิกเงิน งบเงินอุดหนุน กิจกรรมบริหารจัดการป่าชุมชนเพื่อพัฒนาคุณภาพชีวิต (แบบ อน.บ.๒) เสนอผู้อำนวยการสำนักจัดการทรัพยากรป่าไม้เพื่อพิจารณาอนุมัติแบบเสนอกิจกรรมฯ และอนุมัติการเบิกจ่ายเงิน

(๔) จัดทำแบบรายงานผลการอนุมัติแบบเสนอกิจกรรมฯ และผลการอนุมัติเบิกจ่ายเงินอุดหนุน (แบบ อน.บ.๓) เพื่อสำนักจัดการทรัพยากรป่าไม้รวบรวมรายงานกรมป่าไม้ภายใน ๑๕ วัน นับตั้งแต่วันอนุมัติเบิกจ่ายเงิน

(๕) ให้สำนักจัดการทรัพยากรป่าไม้แจ้งผลการพิจารณาแบบเสนอกิจกรรมฯ ที่ได้รับอนุมัติเป็นหนังสือให้ผู้รับเงินอุดหนุนทราบ และสำเนาแบบเสนอกิจกรรมฯ ดังกล่าวปิดประกาศไว้ในที่เปิดเผยในสำนักงาน ๑ ชุด ที่ทำการ อปท. ท้องที่ของป่าชุมชนเป้าหมาย ๑ ชุด และในที่เปิดเผยให้เห็นง่ายในป่าชุมชนเป้าหมาย ๑ ชุด ไม่น้อยกว่า ๙๐ วัน

(๖) ติดตาม กำกับ ดูแล และให้คำแนะนำการปฏิบัติงานและการใช้จ่ายเงินอุดหนุนของ ป่าชุมชนเป้าหมายทุกป่าชุมชนให้เป็นไปตามแบบเสนอกิจกรรมฯ อย่างต่อเนื่อง พร้อมกำกับ ดูแล สนับสนุนให้ ราษฎรจัดทำรายงานผลการปฏิบัติงานและการใช้จ่ายเงินอุดหนุน กิจกรรมบริหารจัดการป่าชุมชนเพื่อพัฒนา คุณภาพชีวิต (แบบ อน.บ.๔) หน่วยงานผู้รับผิดชอบรวบรวมเอกสาร (แบบ อน.บ.๔) และจัดทำแบบรายงานผล การปฏิบัติงานและการใช้จ่ายเงินอุดหนุน (แบบ อน.บ.๕) เพื่อรวบรวมรายงานกรมป่าไม้ ภายในวันที่ ๕ ของ เดือนถัดไป จนกว่าจะสิ้นสุดการปฏิบัติงานตามแบบเสนอกิจกรรมฯ

(๗) จัดทำรายงานสรุปผลการปฏิบัติงานและการใช้จ่ายเงินอุดหนุน (แบบ อน.บ.๖) และจัดทำ รายงานผลการจัดสรรงบประมาณอุดหนุน ประจำปีงบประมาณ พ.ศ. ๒๕๖๖ (แบบ อน.บ.๗) เพื่อรวบรวมรายงาน ให้กรมป่าไม้ทราบภายใน ๒๕ กันยายน ๒๕๖๖

(๘) ในการปฏิบัติงานและการเบิกจ่ายเงิน ให้ปฏิบัติตามหนังสือกระทรวงการคลัง ส่วนที่สุด ที่ กค ๐๔๐๙.๖/ว๑๒๖ ลงวันที่ ๗ กันยายน ๒๕๔๘ ข้อ ๒. และระเบียบกรมป่าไม้ ว่าด้วยการควบคุม การใช้จ่ายเงินงบประมาณ งบเงินอุดหนุน กิจกรรมบริหารจัดการป่าชุมชนเพื่อพัฒนาคุณภาพชีวิต พ.ศ. ๒๕๖๕ โดยเคร่งครัด โดยให้ประสานทำความเข้าใจให้แก่คณะกรรมการจัดการป่าชุมชน รวมทั้งราษฎรในป่าชุมชน เป้าหมายรับทราบ เพื่อเป็นแนวทางดำเนินการร่วมกันต่อไป

๘.๒. แนวทางปฏิบัติสำหรับราษฎรป่าชุมชนเป้าหมาย

(๑) ดำเนินการจัดประชุม “คณะกรรมการจัดการป่าชุมชนและสมาชิกป่าชุมชน” เพื่อรับฟัง ความเห็นร่วมกันในการพิจารณากิจกรรมบริหารจัดการป่าที่เหมาะสม และเกิดประโยชน์สูงสุดตามความ ต้องการของชุมชน ในการดูแลรักษาป่าและฟื้นฟูป่า

(๒) จัดประชุมคณะกรรมการจัดการป่าชุมชน เพื่อพิจารณาการบริหารจัดการป่า ที่เหมาะสมสอดคล้องกับความต้องการของชุมชนและวงเงินที่ได้รับการสนับสนุน รวมทั้งกำหนดหน้าที่ รับผิดชอบในการปฏิบัติงานของคณะกรรมการจัดการป่าชุมชน ตามภารกิจต่างๆ ดังนี้

- ภารกิจด้านการรับเงินอุดหนุนจากหน่วยงานกรมป่าไม้และนำเข้าบัญชีเงินฝาก ที่คณะกรรมการด้านการเงินและบัญชีได้เปิดบัญชีไว้ ให้เป็นหน้าที่ของประธานกรรมการจัดการป่าชุมชน

- ภารกิจด้านการเงินและบัญชี คัดเลือกจากกรรมการจัดการป่าชุมชนที่มีความรู้ ความสามารถด้านการเงินและบัญชี มีหน้าที่เปิดบัญชีเงินฝากประเภทออมทรัพย์ หรือกระแสรายวัน กับธนาคารของรัฐหรือธนาคารพาณิชย์ของไทย สาขาในพื้นที่ซึ่งบัญชี “เงินอุดหนุน กรมป่าไม้ ป่าชุมชน..... ตำบล.....อำเภอ.....” และทำบัญชีรับจ่ายเงินอุดหนุนที่ได้รับไว้เป็นหลักฐาน

- ภารกิจด้านการเบิกเงินจากบัญชีเงินฝาก มีหน้าที่ลงชื่อเบิกเงินจากบัญชีเงินฝาก เพื่อ นำมาใช้จ่ายในกิจกรรมบริหารจัดการป่าตามแบบเสนอกิจกรรมฯ ให้เป็นหน้าที่ของประธานกรรมการจัดการ ป่าชุมชน และกรรมการจัดการป่าชุมชนอีก ๒ คน รวมเป็น ๓ คน เป็นผู้ลงชื่อเบิกเงิน

- ภารกิจด้านการบริหารจัดการป่า คัดเลือกจากกรรมการจัดการป่าชุมชนที่มีความรู้ ความสามารถในกิจกรรมแต่ละด้าน มีหน้าที่ปฏิบัติงานตามกิจกรรมที่รับผิดชอบ ทั้งนี้ การจัดซื้อวัสดุอุปกรณ์ การจัดหาแรงงานในการปฏิบัติงาน โดยความเห็นชอบของประธานกรรมการจัดการป่าชุมชน เพื่อให้การ ปฏิบัติงานประสบความสำเร็จตามที่กำหนดในแบบเสนอกิจกรรม

- ภารกิจด้านการติดตาม และรายงานผลการปฏิบัติงาน คัดเลือกจากคณะกรรมการ จัดการป่าชุมชน ให้ทำหน้าที่ติดตามตรวจสอบการใช้จ่ายเงิน และจัดทำรายงานผลการปฏิบัติงานของ คณะกรรมการด้านต่างๆ เพื่อรวบรวมเอกสารหลักฐานรายงานหน่วยงานที่เกี่ยวข้อง

-๕-

(๓) จัดทำแบบเสนอกิจกรรมเพื่อขอรับเงินอุดหนุน กิจกรรมบริหารจัดการป่าชุมชนเพื่อพัฒนาคุณภาพชีวิต ยื่นต่อหน่วยงานรับผิดชอบ (อน.บ.๑)

(๔) ดำเนินการและใช้จ่ายเงินอุดหนุนที่ได้รับอนุมัติให้บรรลุตามวัตถุประสงค์และเกิดประโยชน์ในการดูแล รักษา และฟื้นฟูป่าอย่างยั่งยืน

(๕) รวบรวมหลักฐานเอกสารในการปฏิบัติงานและการใช้จ่ายเงินอุดหนุนที่ได้รับพร้อมจัดทำบัญชีพัสดุ และบัญชีรายรับรายจ่ายงบเงินอุดหนุนเก็บไว้เป็นหลักฐาน เพื่อรายงานกรมป่าไม้ หรือให้หน่วยงานที่เกี่ยวข้องติดตามตรวจสอบได้ในภายหลัง

(๖) จัดทำรายงานผลการปฏิบัติงานและการใช้จ่ายเงินอุดหนุน (อน.บ.๔) รายงานให้หน่วยงานรับผิดชอบทราบทุกสิ้นเดือน จนกว่าจะสิ้นสุดการดำเนินการตามแบบเสนอกิจกรรมฯ

(๗) ให้ป่าชุมชนเป้าหมายปฏิบัติงานให้เป็นไปตามแบบเสนอกิจกรรมที่ได้รับอนุมัติ และระเบียบกรมป่าไม้ ว่าด้วยการควบคุมการใช้จ่ายเงินงบประมาณ งบเงินอุดหนุน กิจกรรมบริหารจัดการป่าชุมชน เพื่อพัฒนาคุณภาพชีวิต พ.ศ. ๒๕๖๕ โดยเคร่งครัด

รายละเอียดค่าใช้จ่ายเงินอุดหนุนสำหรับการส่งเสริมการจัดการป่าชุมชน กรมป่าไม้

งบเงินอุดหนุนในการบริหารจัดการพื้นที่โดยการสนับสนุนจากภาครัฐ จำนวน 200 ป่าชุมชน
งบประมาณป่าชุมชนละ 70,000 บาท

1. กิจกรรมด้านการอนุรักษ์ จำนวน 15,000 บาท

ป้ายคำขวัญและป้ายรณรงค์ป้องกันรักษาป่า ป้ายประชาสัมพันธ์ ป้ายสื่อความหมาย
สื่อ/วัสดุประชาสัมพันธ์ป่าชุมชน การลาดตระเวน การทำแนวกันไฟป่า การจัดชุดลาดตระเวน
การใช้ขนบรมเนียม ประเพณี ภูมิปัญญาในการอนุรักษ์ทรัพยากรธรรมชาติ การป้องกันไฟป่า
การสร้างแนวกันไฟ การลาดตระเวนป้องกันไฟป่า/การตรวจหาไฟป่า การป้องกันรักษาป่า การบวชป่า
การถ่ายทอดความรู้จากผู้รู้/ปราชญ์ชาวบ้าน ทัศนศึกษาดูงาน ฝึกอบรม/จัดอบรม เป็นต้น

2. กิจกรรมด้านการฟื้นฟู จำนวน 15,000 บาท

การปลูกป่า การจัดซื้อกล้าไม้ การฟื้นฟูภูมิทัศน์ป่าไม้ ฝายชะลอความชุ่มชื้น การจัดซื้ออุปกรณ์ในการ
บำรุงและฟื้นฟูป่า เป็นต้น

3. กิจกรรมด้านการพัฒนา จำนวน 15,000 บาท

การสร้างศูนย์ประสานงานป่าชุมชน การจัดซื้ออุปกรณ์ดูแลรักษาป่า การสร้างเรือนเพาะชำกล้าไม้
การจัดทำเส้นทางศึกษาธรรมชาติ การพัฒนาแหล่งน้ำขนาดเล็ก เป็นต้น

4. กิจกรรมด้านการควบคุมดูแล จำนวน 15,000 บาท

ป้ายข้อบังคับเกี่ยวกับการจัดการป่าชุมชน ป้ายชื่อคณะกรรมการป่าชุมชน ป้ายป่าชุมชน เป็นต้น

5. กิจกรรมด้านการใช้ประโยชน์จากทรัพยากรธรรมชาติในป่าชุมชน จำนวน 10,000 บาท

การสร้างความรู้ความเข้าใจ การปลูกพืชสมุนไพร การท่องเที่ยวเชิงอนุรักษ์โดยชุมชน เป็นต้น

หมายเหตุ : 1. รายการค่าใช้จ่ายสามารถถัวจ่ายกันระหว่างรายการได้ตามข้อเท็จจริงในแต่ละพื้นที่

2. กิจกรรมภายใต้การดำเนินงานงบเงินอุดหนุน ชุมชนสามารถปรับเปลี่ยนได้ตาม
ศักยภาพของแต่ละพื้นที่และความต้องการของชุมชน โดยเลือกดำเนินการได้ตามความ
เหมาะสม





ระเบียบกรมป่าไม้

ว่าด้วยการควบคุมการใช้จ่ายเงินงบประมาณ งบเงินอุดหนุน
กิจกรรมบริหารจัดการป่าชุมชนเพื่อพัฒนาคุณภาพชีวิต
พ.ศ. ๒๕๖๕

โดยที่เป็นการสมควรกำหนดระเบียบกรมป่าไม้ ว่าด้วยการควบคุมการใช้จ่ายเงินงบประมาณ งบเงินอุดหนุน กิจกรรมบริหารจัดการป่าชุมชนเพื่อพัฒนาคุณภาพชีวิต พ.ศ. ๒๕๖๕. ให้สอดคล้องกับการดำเนินงานตามที่กรมป่าไม้ได้กำหนดแผนปฏิบัติงานและงบประมาณ กิจกรรมบริหารจัดการป่าชุมชนเพื่อพัฒนาคุณภาพชีวิต ในการปฏิบัติงานการบริหารจัดการป่าชุมชน

อาศัยอำนาจตามความใน ข้อ ๒.๑ ของหนังสือกระทรวงการคลัง ด่วนที่สุด ที่ กค ๐๔๐๙.๖/ว ๑๒๖ ลงวันที่ ๗ กันยายน ๒๕๔๘ เรื่อง การเบิกจ่ายเงินงบประมาณ งบเงินอุดหนุน กรมป่าไม้จึงวางระเบียบไว้ดังต่อไปนี้

ข้อ ๑ ระเบียบนี้เรียกว่า “ระเบียบกรมป่าไม้ ว่าด้วยการควบคุมการใช้จ่ายเงินงบประมาณ งบเงินอุดหนุน กิจกรรมบริหารจัดการป่าชุมชนเพื่อพัฒนาคุณภาพชีวิต พ.ศ. ๒๕๖๕”

ข้อ ๒ ระเบียบนี้ให้ใช้บังคับตั้งแต่วันถัดจากวันประกาศเป็นต้นไป

ข้อ ๓ ให้ยกเลิกระเบียบกรมป่าไม้ว่าด้วยการควบคุมการใช้จ่ายเงินงบประมาณ งบเงินอุดหนุน กิจกรรมบริหารจัดการป่าชุมชนเพื่อพัฒนาคุณภาพชีวิต พ.ศ. ๒๕๖๔ และให้ใช้ระเบียบนี้แทน

ข้อ ๔ บรรดาระเบียบ ประกาศ ข้อบังคับ และคำสั่งอื่นใดในส่วนที่กำหนดไว้แล้วในระเบียบนี้ หรือซึ่งขัดหรือแย้งกับระเบียบนี้ ให้ใช้ระเบียบนี้แทน

ข้อ ๕ ในระเบียบนี้

“เงินอุดหนุน” หมายความว่า รายจ่ายที่กำหนดให้จ่ายตามวัตถุประสงค์ของรายการค่าใช้จ่ายในการส่งเสริมการจัดการป่าชุมชน กิจกรรมบริหารจัดการป่าชุมชนเพื่อพัฒนาคุณภาพชีวิต ประเภทเงินอุดหนุนทั่วไป ซึ่งกรมป่าไม้ไม่ได้รับการจัดสรรเพื่อใช้จ่ายตามระเบียบนี้

“หน่วยงานผู้รับผิดชอบ” หมายความว่า สำนักจัดการทรัพยากรป่าไม้แห่งท้องที่

“ผู้รับเงินอุดหนุน” หมายความว่า คณะกรรมการจัดการป่าชุมชน ตามพระราชบัญญัติป่าชุมชน พ.ศ. ๒๕๖๒ ที่ได้รับเงินอุดหนุน กิจกรรมบริหารจัดการป่าชุมชนเพื่อพัฒนาคุณภาพชีวิต

ข้อ ๖ ให้อธิบดีกรมป่าไม้ เป็นผู้รักษาการตามระเบียบนี้ และมีอำนาจตีความ วินิจฉัยปัญหาเกี่ยวกับการปฏิบัติตามระเบียบนี้ คำวินิจฉัยนั้นเป็นที่สิ้นสุด

หมวดที่ ๑

การเสนอและการอนุมัติกิจกรรม

ข้อ ๗ ผู้รับเงินอุดหนุนต้องเสนอกิจกรรมตามแบบ อนุ.บ. ๑ ทำระยะเบียบนี้ ต่อหน่วยงานผู้รับผิดชอบ

ให้ผู้ที่ได้รับมอบหมายจากหัวหน้าหน่วยงานผู้รับผิดชอบร่วมกับผู้อำนวยการส่วนจัดการป่าชุมชน ดำเนินการตรวจสอบกิจกรรมและจัดทำแบบแสดงรายละเอียดแผนการปฏิบัติงานและงบประมาณตามแบบ อนุ.บ. ๒ ทำระยะเบียบนี้ เสนอต่อหัวหน้าหน่วยงานผู้รับผิดชอบ

ข้อ ๘ ให้หัวหน้าหน่วยงานผู้รับผิดชอบ เป็นผู้พิจารณาอนุมัติกิจกรรม แล้วรายงานอธิบดีกรมป่าไม้ทราบ ตามแบบ อนุ.บ. ๓ ทำระยะเบียบนี้

ข้อ ๙ ให้หน่วยงานผู้รับผิดชอบ แจ้งผลการพิจารณาอนุมัติกิจกรรมให้ผู้รับเงินอุดหนุนทราบ

ข้อ ๑๐ หากมีเหตุขัดข้องไม่สามารถดำเนินการตามกิจกรรมได้ ให้ผู้รับเงินอุดหนุนแจ้งต่อหน่วยงานผู้รับผิดชอบ และให้เจ้าหน้าที่ที่ปฏิบัติงานกิจกรรมบริหารจัดการป่าชุมชนเพื่อพัฒนาคุณภาพชีวิตพิจารณาตรวจสอบและให้คำแนะนำหรือแนวทางแก้ไข หากไม่สามารถแก้ไขได้ ให้ปรับปรุงรายละเอียดกิจกรรมตามแบบ อนุ.บ. ๑ แล้วเสนอหัวหน้าหน่วยงานผู้รับผิดชอบพิจารณาอนุมัติและรายงานให้อธิบดีกรมป่าไม้ทราบ

หมวดที่ ๒

การเบิกเงินและการจ่ายเงินอุดหนุน

ข้อ ๑๑ ให้หน่วยงานผู้รับผิดชอบเปิดบัญชีเงินฝากเงินอุดหนุนทั่วไปกับธนาคารที่เป็นรัฐวิสาหกิจ ๒ ประเภท คือ ประเภทออมทรัพย์และประเภทกระแสรายวัน

ข้อ ๑๒ ให้หน่วยงานผู้รับผิดชอบ ซึ่งเป็นหน่วยงานผู้เบิกจ่ายส่งคำขอเบิกเงินไปยังกรมบัญชีกลางหรือสำนักงานคลังจังหวัด ตามแต่กรณี ตามแผนการใช้จ่ายงบประมาณที่ได้รับความเห็นชอบจากสำนักงานงบประมาณแล้ว และให้หน่วยงานผู้รับผิดชอบนำเงินเข้าบัญชีประเภทออมทรัพย์ ตามข้อ ๑๑ โดยมีขีดจำกัด

ข้อ ๑๓ การจ่ายเงินอุดหนุนให้จ่ายสำหรับรายการค่าใช้จ่ายในการส่งเสริมการจัดการป่าชุมชน กิจกรรมบริหารจัดการป่าชุมชนเพื่อพัฒนาคุณภาพชีวิต โดยให้หัวหน้าหน่วยงานผู้รับผิดชอบเป็นผู้อนุมัติการจ่ายดังกล่าวและการจ่ายเงินให้ผู้รับเงินอุดหนุนให้จ่ายเป็นเช็ค โดยให้ส่งจ่ายจากบัญชีประเภทกระแสรายวัน ตามข้อ ๑๑

ข้อ ๑๔ ดอกผลที่เกิดจากบัญชีเงินฝากธนาคารของหน่วยงานที่รับผิดชอบ ให้นำส่งคลังเป็นรายได้แผ่นดิน

ข้อ ๑๕ ผู้รับเงินอุดหนุนมีสิทธิได้รับเงินอุดหนุน เมื่อได้รับอนุมัติกิจกรรม ตามข้อ ๘ แล้ว

ข้อ ๑๖ หลักฐานการจ่ายเงินให้ผู้รับเงินอุดหนุน ให้ใช้ใบเสร็จรับเงินของผู้รับเงินอุดหนุนหรือใบสำคัญรับเงิน ซึ่งผู้รับเงินเป็นผู้ออกให้ หรือเอกสารอื่นใดที่กระทรวงการคลังกำหนดเป็นหลักฐานการจ่ายเพื่อเก็บไว้ให้สำนักงานการตรวจเงินแผ่นดินตรวจสอบต่อไป

ใบเสร็จรับเงินหรือใบสำคัญรับเงินของผู้รับเงินอุดหนุน อย่างน้อยต้องมีรายการดังต่อไปนี้

(๑) ชื่อ เลขประจำตัวประชาชน สถานที่อยู่ หรือที่ทำการของผู้รับเงิน

(๒) วัน เดือน ปี ที่รับเงิน

(๓) รายการแสดงการรับเงินระบุว่าเป็นค่าอะไร

- ๓ -

(๔) จำนวนเงินทั้งตัวเลขและตัวอักษร

(๕) ลายมือชื่อของผู้รับเงิน

ข้อ ๑๗ กรณีเมื่อได้ดำเนินกิจกรรมเสร็จสิ้นแล้วหรือไม่สามารถดำเนินกิจกรรมได้ไม่ว่ากรณีใด ๆ และมีเงินเหลือจ่าย ให้หน่วยงานผู้รับผิดชอบเรียกเงินดังกล่าวคืนจากผู้รับเงินอุดหนุนและ นำส่งคลังเป็นรายได้แผ่นดิน ภายใน ๖๐ วัน นับแต่วันสิ้นปีงบประมาณ และรายงานกรมป่าไม้ทราบต่อไป

หมวดที่ ๓

การรายงาน การติดตาม และการสรุปผลการปฏิบัติงาน

ข้อ ๑๘ ให้ผู้รับเงินอุดหนุนรายงานผลการปฏิบัติงานและการใช้จ่ายเงินอุดหนุนตามแบบ อนุ.บ. ๔ ทำระเบียบนี้ ให้หน่วยงานผู้รับผิดชอบทราบทุกสิ้นเดือนจนกว่าจะสิ้นสุดการดำเนินการตามกิจกรรม

ข้อ ๑๙ ให้หน่วยงานผู้รับผิดชอบสั่งเจ้าหน้าที่ปฏิบัติงานในการส่งเสริมการจัดการป่าชุมชน กิจกรรมบริหารจัดการป่าชุมชนเพื่อพัฒนาคุณภาพชีวิต ติดตาม กำกับ ดูแล การปฏิบัติงานของผู้รับเงินอุดหนุน ให้เป็นไปตามแบบเสนอกิจกรรม และให้ข้อเสนอแนะการปฏิบัติงานของผู้รับเงินอุดหนุนอย่างต่อเนื่อง แล้วรายงานผลการปฏิบัติงานให้กรมป่าไม้ทราบตามแบบ อนุ.บ. ๕ ทำระเบียบนี้ จนกว่าจะสิ้นสุดการดำเนินการตามกิจกรรมของผู้รับเงินอุดหนุน

ข้อ ๒๐ ให้หน่วยงานผู้รับผิดชอบจัดทำรายงานสรุปผลการปฏิบัติงาน และการใช้จ่ายเงินอุดหนุนตามแบบ อนุ.บ. ๖ พร้อมแนบรายงานป่าชุมชนและกิจกรรมบริหารจัดการป่าชุมชนเพื่อพัฒนาคุณภาพชีวิต รายงานให้อธิบดีกรมป่าไม้ทราบตามแบบ อนุ.บ. ๖.๑ ทำระเบียบนี้

ข้อ ๒๑ ให้หน่วยงานผู้รับผิดชอบจัดทำรายงานผลการจัดสรรงบประมาณอุดหนุน รายงานให้อธิบดีกรมป่าไม้ทราบตามแบบ อนุ.บ. ๗ ทำระเบียบนี้

ประกาศ ณ วันที่

๖

มกราคม

พ.ศ. ๒๕๖๕

(นายสุรชัย อภิสบุญ)
อธิบดีกรมป่าไม้



แบบเสนอกิจกรรมเพื่อขอรับเงินอุดหนุน กิจกรรมบริหารจัดการป่าชุมชนเพื่อพัฒนาคุณภาพชีวิต

ส่วนที่ ๑ ข้อมูลป่าชุมชนเป้าหมาย

๑. ชื่อป่าชุมชน.....หมู่ที่.....ตำบล.....
อำเภอ.....จังหวัด.....
๒. ประชุมเมื่อวันที่.....ณ.....(สถานที่จัดประชุม).....พร้อมรูปถ่ายสี่ประกอบมากกว่า ๒ ภาพ
๓. คณะกรรมการจัดการป่าชุมชน ตามมติที่ประชุมการพิจารณากิจกรรมการบริหารจัดการป่า
 - ๓.๑ ระบุ ชื่อ นามสกุล..... ประธานกรรมการจัดการป่าชุมชน
 - ๓.๒ ระบุ ชื่อ นามสกุล..... กรรมการ (หน้าที่ความรับผิดชอบด้าน.....)
 - ๓.๓ ระบุ ชื่อ นามสกุล..... กรรมการ (หน้าที่ความรับผิดชอบด้าน.....)
 - ๓.๔ ระบุ ชื่อ นามสกุล..... กรรมการ (หน้าที่ความรับผิดชอบด้าน.....)
 - ๓.๕ ระบุ ชื่อ นามสกุล..... กรรมการ (หน้าที่ความรับผิดชอบด้าน.....)

ฯลฯ
๔. บัญชีเงินฝากธนาคาร.....สาขา.....
ประเภทบัญชี.....เลขที่บัญชี.....
ชื่อบัญชี “เงินอุดหนุน กรมป่าไม้ ป่าชุมชน.....หมู่ที่.....ตำบล.....อำเภอ.....”
๕. ที่ตั้ง พิกัดป่าชุมชน UTM.....
๖. วัตถุประสงค์
 - ๖.๑.....
 - ๖.๒.....
 - ๖.๓.....
 - ๖.๔.....
 - ๖.๕.....
 - ๖.๖.....

ส่วนที่ ๒ กิจกรรมบริหารจัดการป่าชุมชน

๑. ช่วงระยะเวลาดำเนินการ.....ถึง.....

๒. รายละเอียดแผนการปฏิบัติงาน

กิจกรรมบริหารจัดการป่าชุมชน ที่ขอรับการสนับสนุนเงินอุดหนุน เป็นเงินรวม.....บาท
ประกอบด้วย กิจกรรมด้านหนึ่งด้านใดหรือทั้ง ๕ ด้าน ดังนี้

กิจกรรมบริหารจัดการป่าชุมชน	ปริมาณงาน (หน่วยนับ)	เงินงบประมาณ (บาท)	ระยะเวลาปฏิบัติงาน (เดือน-เดือน)
๒.๑ ด้านการอนุรักษ์ ๑)..... ๒).....			
๒.๒ ด้านการฟื้นฟู ๑)..... ๒).....			
๒.๓ ด้านการพัฒนา ๑)..... ๒).....			
๒.๔ ด้านการควบคุมดูแล ๑)..... ๒).....			
๒.๕ ด้านการใช้ประโยชน์จากทรัพยากรธรรมชาติใน ป่าชุมชน ๑)..... ๒).....			
รวม			

๓. ผลที่คาดว่าจะได้รับ

๓.๑.....

๓.๒.....

๓.๓.....

๓.๔.....

ทั้งนี้ คณะกรรมการจัดการป่าชุมชน.....จะได้ดำเนินการปฏิบัติงานตามกิจกรรมที่เสนอขอรับการสนับสนุนให้เป็นไปตามวัตถุประสงค์ของกิจกรรมบริหารจัดการป่าชุมชน เพื่อพัฒนาคุณภาพชีวิต และยินดีปฏิบัติตามคำแนะนำของเจ้าหน้าที่รัฐที่เกี่ยวข้อง ตลอดจนอำนวยความสะดวกในการขอเข้าตรวจสอบผลการดำเนินงาน และหลักฐานเอกสารต่างๆ ที่เกี่ยวข้องทุกประการ

อนึ่ง กิจกรรมนี้เป็นกิจกรรมที่คณะกรรมการจัดการป่าชุมชนจัดให้มีขึ้นเพื่อประโยชน์ในการควบคุมดูแล รักษา หรือบำรุงป่าชุมชน ตามพระราชบัญญัติป่าชุมชน พ.ศ. ๒๕๖๒

ทั้งนี้ งบประมาณในแต่ละกิจกรรมสามารถถัวจ่ายกันได้ทุกรายการของงบประมาณที่ได้รับการจัดสรรในกิจกรรมนี้

(ลงชื่อ).....ผู้แนะนำ
(.....)

ตำแหน่ง.....
เจ้าหน้าที่ปฏิบัติงานกิจกรรมบริหารจัดการป่าชุมชน
เพื่อพัฒนาคุณภาพชีวิต

(ลงชื่อ).....ผู้เสนอ
(.....)

ตำแหน่ง ประธานกรรมการจัดการป่าชุมชน
ป่าชุมชนบ้าน.....

(ลงชื่อ).....ผู้ตรวจสอบ
(.....)

ตำแหน่ง.....
ผู้ที่ได้รับมอบหมายจากหัวหน้าหน่วยงานผู้รับผิดชอบ

(ลงชื่อ).....ผู้ตรวจสอบ
(.....)

ตำแหน่ง ผู้อำนวยการส่วนจัดการป่าชุมชน
สำนักจัดการทรัพยากรป่าไม้ที่.....

(ลงชื่อ).....ผู้อนุมัติ
(.....)

ผู้อำนวยการสำนักจัดการทรัพยากรป่าไม้ที่.....

แบบแสดงรายละเอียดแผนการปฏิบัติงานและงบประมาณ
 เพื่อประกอบพิจารณาอนุมัติเบิกเงิน งบประมาณอุดหนุน กิจกรรมบริหารจัดการป่าชุมชนเพื่อพัฒนาคุณภาพชีวิต ประจำปีงบประมาณ พ.ศ.
 สำนักจัดการทรัพยากรป่าไม้ที่..... จำนวนป่าชุมชนเป้าหมาย.....ป่าชุมชน

ชื่อป่าชุมชน/ที่ตั้ง	งบประมาณ (บาท)	ชื่อธนาคาร/ประเภทบัญชี	ชื่อบัญชี/หมายเลขบัญชี	ประธานกรรมการจัดการป่าชุมชน (ระบุชื่อ-นามสกุล ผู้รับเงิน)	หมายเหตุ
๑. ระบุชื่อป่าชุมชนบ้าน.....หมู่ที่...ตำบล.....อำเภอ.....จังหวัด.....			เงินอุดหนุน กรมป่าไม้ ป่าชุมชน.....หมู่ที่...ตำบล.....อำเภอ.....		
๒. ระบุชื่อป่าชุมชนบ้าน.....หมู่ที่...ตำบล.....อำเภอ.....จังหวัด.....			เงินอุดหนุน กรมป่าไม้ ป่าชุมชน.....หมู่ที่...ตำบล.....อำเภอ.....		
๓. ระบุชื่อป่าชุมชนบ้าน.....หมู่ที่...ตำบล.....อำเภอ.....จังหวัด.....			เงินอุดหนุน กรมป่าไม้ ป่าชุมชน.....หมู่ที่...ตำบล.....อำเภอ.....		
๔. ระบุชื่อป่าชุมชนบ้าน.....หมู่ที่...ตำบล.....อำเภอ.....จังหวัด.....			เงินอุดหนุน กรมป่าไม้ ป่าชุมชน.....หมู่ที่...ตำบล.....อำเภอ.....		

หมายเหตุ ผู้อำนวยการสำนักจัดการทรัพยากรป่าไม้ เป็นผู้อนุมัติแบบเสนอกิจกรรมฯ และอนุมัติการเบิกจ่ายเงิน

(ลงชื่อ).....ผู้เสนอรายงาน (ลงชื่อ).....ผู้ตรวจสอบ (ลงนาม).....ผู้อนุมัติ
 (.....)
 ผู้ที่ได้รับมอบหมายจากหัวหน้าหน่วยงานผู้รับผิดชอบ ผู้อำนวยการสำนักจัดการทรัพยากรป่าไม้ที่..... ผู้อำนวยการสำนักจัดการทรัพยากรป่าไม้ที่.....
/...../.....

แบบรายงานผลการอนุมัติแบบเสนอกิจกรรมฯ และผลการอนุมัติเบิกจ่ายเงินอุดหนุน กิจกรรมการบริหารจัดการป่าชุมชนเพื่อพัฒนาคุณภาพชีวิต

ประจำปีงบประมาณ พ.ศ.

สำนักจัดการทรัพยากรป่าไม้ที่..... จำนวนป่าชุมชนเป้าหมายที่รับเงินอุดหนุน.....ป่าชุมชน

ชื่อหมู่บ้าน/ที่ตั้ง	กิจกรรมบริหารจัดการป่าชุมชน	ปริมาณงาน (หน่วยนับ)	เงินงบประมาณ (บาท)	ระยะเวลาปฏิบัติงาน										หมายเหตุ				
				ค.ค.	พ.ย.	ธ.ค.	ม.ค.	ก.พ.	มี.ค.	เม.ย.	พ.ค.	มิ.ย.	ก.ค.		ส.ค.	ก.ย.		
๑. ชื่อป่าชุมชน..... บ้าน.....หมู่ที่..... ตำบล..... อำเภอ..... จังหวัด.....	๑. ระบุกิจกรรม ๒..... ๓..... ๔..... ๕..... รวม																	
๒. ชื่อป่าชุมชน..... บ้าน.....หมู่ที่..... ตำบล..... อำเภอ..... จังหวัด.....	๑. ระบุกิจกรรม ๒..... ๓..... ๔..... ๕..... รวม																	
๓. ชื่อป่าชุมชน..... บ้าน.....หมู่ที่..... ตำบล..... อำเภอ..... จังหวัด.....	๑. ระบุกิจกรรม ๒..... ๓..... ๔..... ๕..... รวม																	

หมายเหตุ ข้อมูลได้จากสรุปแบบเสนอกิจกรรมฯ เพื่อขอรับเงินอุดหนุน (แบบ อน.บ. ๑)

(ลงชื่อ).....ผู้รายงาน
(.....)

ผู้อำนวยการส่วนจัดการป่าชุมชน
สำนักจัดการทรัพยากรป่าไม้ที่.....
...../...../.....

แบบรายงานผลการปฏิบัติงานและการใช้จ่ายเงินอุดหนุน
กิจกรรมบริหารจัดการป่าชุมชนเพื่อพัฒนาคุณภาพชีวิต
ประจำเดือน.....พ.ศ.

๑. ชื่อป่าชุมชน.....บ้าน.....หมู่ที่.....ตำบล.....
อำเภอ.....จังหวัด.....

๒. งบประมาณที่ได้รับจัดสรร จำนวน.....บาท

๓. รายละเอียดผลการปฏิบัติงานและการเบิกจ่าย

กิจกรรมบริหารจัดการป่าชุมชน (ระบุกิจกรรมทุกกิจกรรมตามแบบเสนอกิจกรรมฯ)	ปริมาณงาน/ หน่วยนับ	ใช้จ่ายไปแล้ว (บาท)	ใช้จ่ายเดือนนี้ (บาท)	คงเหลือ (บาท)
๑) ด้านการอนุรักษ์				
๑.๑ กิจกรรม.....				
๑.๒ กิจกรรม.....				
๒) ด้านการฟื้นฟู				
๒.๑ กิจกรรม.....				
๒.๒ กิจกรรม.....				
๓) ด้านการพัฒนา				
๓.๑ กิจกรรม.....				
๓.๒ กิจกรรม.....				
๔) ด้านการควบคุมดูแล				
๔.๑ กิจกรรม.....				
๔.๒ กิจกรรม.....				
๕) ด้านการใช้ประโยชน์จากทรัพยากรธรรมชาติใน ป่าชุมชน				
๕.๑ กิจกรรม.....				
๕.๒ กิจกรรม.....				
รวม				

๔. แนบภาพถ่ายผลการปฏิบัติงาน แต่ละกิจกรรม

(ลงชื่อ).....ผู้รายงาน
ประธานกรรมการจัดการป่าชุมชน
...../...../.....

แบบรายงานผลการปฏิบัติงานและการใช้จ่ายเงินอุดหนุน กิจกรรมบริหารจัดการป่าชุมชนเพื่อพัฒนาคุณภาพชีวิต ประจำปีงบประมาณ พ.ศ.
 สำนักจัดการทรัพยากรป่าไม้ที่..... เดือน..... พ.ศ.

ชื่อป่าชุมชน/ที่ตั้ง	ระบุทุกกิจกรรมตามแบบเสนอกิจกรรมฯ	ปริมาณงาน (หน่วยนับ)	เงินงบประมาณ (บาท)	การใช้เงินอุดหนุน		หมายเหตุ
				ใช้จ่ายไปแล้ว	ใช้จ่ายเต็ม	
๑. ชื่อป่าชุมชน..... บ้าน.....หมู่ที่..... ตำบล..... อำเภอ..... จังหวัด.....	๑. ระบุกิจกรรม..... ๒..... ๓..... ๔.....					
		รวม				
๒. ชื่อป่าชุมชน..... บ้าน.....หมู่ที่..... ตำบล..... อำเภอ..... จังหวัด.....	๑. ระบุกิจกรรม..... ๒..... ๓..... ๔.....					
		รวม				
๓. ชื่อป่าชุมชน..... บ้าน.....หมู่ที่..... ตำบล..... อำเภอ..... จังหวัด.....	๑. ระบุกิจกรรม..... ๒..... ๓..... ๔.....					
		รวม				

หมายเหตุ แผนภาพถ่ายประกอบแต่ละกิจกรรม แยกตามรายป่าชุมชน

(ลงชื่อ).....ผู้รายงาน
 ผู้อำนวยการส่วนจัดการป่าชุมชน
 สำนักจัดการทรัพยากรป่าไม้ที่.....

รายงานสรุปผลการปฏิบัติงานและการใช้จ่ายเงินอุดหนุน
แผนงานและงบประมาณ งบเงินอุดหนุน
กิจกรรมบริหารจัดการป่าชุมชนเพื่อพัฒนาคุณภาพชีวิต ประจำปีงบประมาณ พ.ศ.

๑. หน่วยงานที่รับผิดชอบ สำนักจัดการทรัพยากรป่าไม้ที่.....
๒. พื้นที่รับผิดชอบ จำนวน.....จังหวัด รวม.....ป่าชุมชน รวมงบประมาณทั้งสิ้น.....บาท
- ๒.๑ จังหวัด.....ป่าชุมชนเป้าหมาย จำนวน.....ป่าชุมชน งบประมาณ.....บาท
- | | | | |
|---------------|--------------|---------------|-----|
| ป่าชุมชน..... | ที่ตั้ง..... | งบประมาณ..... | บาท |
| ป่าชุมชน..... | ที่ตั้ง..... | งบประมาณ..... | บาท |
| ป่าชุมชน..... | ที่ตั้ง..... | งบประมาณ..... | บาท |
- ๒.๒ จังหวัด.....ป่าชุมชนเป้าหมาย จำนวน.....ป่าชุมชน งบประมาณ.....บาท
- | | | | |
|---------------|--------------|---------------|-----|
| ป่าชุมชน..... | ที่ตั้ง..... | งบประมาณ..... | บาท |
| ป่าชุมชน..... | ที่ตั้ง..... | งบประมาณ..... | บาท |
| ป่าชุมชน..... | ที่ตั้ง..... | งบประมาณ..... | บาท |
- ๒.๓ จังหวัด.....ป่าชุมชนเป้าหมาย จำนวน.....ป่าชุมชน งบประมาณ.....บาท
- | | | | |
|---------------|--------------|---------------|-----|
| ป่าชุมชน..... | ที่ตั้ง..... | งบประมาณ..... | บาท |
| ป่าชุมชน..... | ที่ตั้ง..... | งบประมาณ..... | บาท |
| ป่าชุมชน..... | ที่ตั้ง..... | งบประมาณ..... | บาท |

ฯลฯ

หมายเหตุ รายละเอียดป่าชุมชนเป้าหมายและกิจกรรมบริหารจัดการป่าชุมชนตาม แบบ อน.บ. ๖.๑

๓. ภาพถ่ายกิจกรรมบริหารจัดการป่าชุมชน
- ๓.๑ คัดลอกไฟล์ภาพกิจกรรมบริหารจัดการป่าชุมชนใส่แผ่น CD โดยแยกเป็นป่าชุมชนละ ๑ Folder แต่ละป่าชุมชน ให้แยกออกเป็น ๕ subfolder บรรจุภาพกิจกรรม ดังนี้
- Subfolder ๑ ภาพกิจกรรมด้านการอนุรักษ์
 - Subfolder ๒ ภาพกิจกรรมด้านการฟื้นฟู
 - Subfolder ๓ ภาพกิจกรรมด้านการพัฒนา
 - Subfolder ๔ ภาพกิจกรรมด้านการควบคุมดูแล
 - Subfolder ๕ ภาพกิจกรรมด้านการใช้ประโยชน์จากทรัพยากรธรรมชาติในป่าชุมชน

แบบรายงานป่าชุมชนและกิจกรรมบริหารจัดการป่าชุมชนเพื่อพัฒนาคุณภาพชีวิต
ประจำปีงบประมาณ พ.ศ.

๑. ท้องที่จังหวัด.....
๒. ชื่อป่าชุมชน.....บ้าน.....หมู่ที่.....ตำบล.....อำเภอ.....จังหวัด.....
๓. งบประมาณ.....บาท

รายละเอียดกิจกรรมบริการจัดการป่าชุมชน	ปริมาณงาน/หน่วยนับ	งบประมาณ (บาท)
๑. ด้านการอนุรักษ์ ๑.๑ กิจกรรม..... ๑.๒ กิจกรรม.....		
๒. ด้านการฟื้นฟู ๒.๑ กิจกรรม..... ๒.๒ กิจกรรม.....		
๓. ด้านการพัฒนา ๓.๑ กิจกรรม..... ๓.๒ กิจกรรม.....		
๔. ด้านการควบคุมดูแล ๔.๑ กิจกรรม..... ๔.๒ กิจกรรม.....		
๕. ด้านการใช้ประโยชน์จากทรัพยากรธรรมชาติใน ป่าชุมชน ๕.๑ กิจกรรม..... ๕.๒ กิจกรรม.....		

แบบรายงานผลการจัดสรรงบประมาณ ประจำปีงบประมาณ พ.ศ.
 สำนักจัดการทรัพยากรป่าไม้ที่.....

ลำดับที่	ชื่อป่าชุมชนบ้าน ตำบล/อำเภอ/จังหวัด	ประเภทป่า	เนื้อที่ป่าชุมชน (ไร่)	วัน/เดือน/ปี ที่อนุมัติจัดตั้งป่าชุมชน	จำนวนเงินอุดหนุน (บาท)
๑					
๒					
๓					
๔					
๕					
๖					
๗					
๘					
๙					
๑๐					
รวมทั้งสิ้น					

(ลงชื่อ).....ผู้รายงาน
 ผู้ที่ได้รับมอบหมายจากหัวหน้าหน่วยงานผู้รับผิดชอบ

(ลงชื่อ).....ผู้รายงาน
 ผู้อำนวยการส่วนจัดการป่าชุมชน
 สำนักจัดการทรัพยากรป่าไม้ที่.....

ยืนยันรายชื่อปาชุมชนเป้าหมาย

กิจกรรมบริหารจัดการปาชุมชนเพื่อพัฒนาคุณภาพชีวิต

ที่ดำเนินการในปีงบประมาณ พ.ศ.

เอกสารแนบ 1

สำนักจัดการทรัพยากรป่าไม้..... จำนวน.....ป่าชุมชน

จังหวัด	ลำดับที่	ปาชุมชน	บ้าน	ที่ตั้ง			ประเภทป่า	เนื้อที่		หมายเหตุ
				หมู่	ตำบล	อำเภอ		ไร่	งาน ตร.ว.	
			รวม						รวม	

(ลงชื่อ).....ผู้รายงาน

ผู้อำนวยการส่วนจัดการปาชุมชน/หน่วยงานปฏิบัติ

สำนักจัดการทรัพยากรป่าไม้ที่.....

...../...../.....

หมายเหตุ 1. ในช่องประเภทป่า ให้ระบุอายุในพื้นที่ประเภทใด ดังนี้

- (1) เขตป่าสงวนแห่งชาติ
- (2) เขตป่าตามพระราชบัญญัติป่าไม้ พุทธศักราช 2484
- (3) ที่ดินในหนังสือสำคัญสำหรับที่หลวง (นสล.)
- (4) เขตปฏิรูปที่ดินเพื่อเกษตรกรรม
- (5) เขตนิคมสร้างตนเอง
- (6) เขตนิคมสหกรณ์
- (7) ที่ดินอื่นๆ ของรัฐ (ระบุ)

2. หน่วยงานนี้เป็นจำนวนปาชุมชน

แบบรายงานผลการใช้จ่ายเงิน
 แผนงานยุทธศาสตร์สร้างการเติบโตอย่างยั่งยืน อนุรักษ์ฟื้นฟู และป้องกันการทำลายทรัพยากรธรรมชาติ
 โครงการป้องกันรักษาป่า พัฒนาและเพิ่มพื้นที่สีเขียว
 กิจกรรมหลักส่งเสริมการบริหารจัดการป่าชุมชน
 กิจกรรมบริหารจัดการป่าชุมชนเพื่อพัฒนาคุณภาพชีวิต
 ประจำปีงบประมาณ พ.ศ. 2566

สำนักจัดการทรัพยากรป่าไม้ที่.....ประจำเดือน.....พ.ศ. 2566
 หน่วยปฏิบัติ ส่วนจัดการป่าชุมชน

ประเภทงาน	ค.ค. 65	พ.ย. 65	ธ.ค. 65	ก.พ. 66	มี.ค. 66	เม.ย. 66	พ.ค. 66	มิ.ย. 66	ก.ค. 66	ส.ค. 66	ก.ย. 66	รวม	คงเหลือ
งบเงินอุดหนุน													
- เงินอุดหนุนสำหรับการส่งเสริม													
การจัดการป่าชุมชน													
จังหวัด.....													
จังหวัด.....													

ผู้รายงาน
 ตำแหน่ง
 วันที่

แบบรายงานแผน/ผลการปฏิบัติงานและการใช้จ่ายงบประมาณ ประจำปีงบประมาณ พ.ศ. 2566

กระทรวง : พ้นรายการขอเงินและสิ้นเปลือง

ส่วนราชการ/รัฐวิสาหกิจ : กรมป่าไม้

เป้าหมายยุทธศาสตร์ระดับชาติ (1) (2) (3) (4)

1. แผน/ผลการปฏิบัติงานและการใช้จ่ายงบประมาณประจำปี (จำแนกเป็นรายไตรมาส)

สำนักจัดการทรัพยากรป่าไม้ที่.....

ส่วนจัดการป่าชุมชน

ค่าของปริมาณรายจ่ายประจำปี

รายงานแผน

รายงานผล ไตรมาสที่

หน่วย : บาท

ผู้ทำคำอธิบาย/หน่วยงาน/บุคลากร/ชื่อโครงการ/กิจกรรม	หน่วยงาน	รวมทั้งสิ้น		ไตรมาส 1		ไตรมาส 2		ไตรมาส 3		ไตรมาส 4	
		แผน	ผล	แผน	ผล	แผน	ผล	แผน	ผล	แผน	ผล
1. แผนการปฏิบัติงาน											
1.1 คำชี้แจง : ราษฎรในชุมชนได้รับการส่งเสริมให้มีส่วนร่วมในการบริหารจัดการป่าชุมชน											
1.2 กิจกรรมหลัก : ส่งเสริมการบริหารจัดการป่าชุมชน											
1.2.1 กิจกรรม : บริหารจัดการป่าชุมชนเพื่อพัฒนาคุณภาพชีวิต	ป่าชุมชน										
- กิจกรรมการบริหารจัดการพื้นที่โดยการสนับสนุนจากภาครัฐ											
จังหวัด.....											
จังหวัด.....											
2. แผนการใช้จ่ายงบประมาณ											
2.1 ใช้งบประมาณ											
2.2 กิจกรรมหลัก : ส่งเสริมการบริหารจัดการป่าชุมชน											
2.2.1 กิจกรรม : บริหารจัดการป่าชุมชนเพื่อพัฒนาคุณภาพชีวิต	บาท										
- กิจกรรมการบริหารจัดการพื้นที่โดยการสนับสนุนจากภาครัฐ											
จังหวัด.....											
จังหวัด.....											

2. คำชี้แจงเพิ่มเติม

3. ปัญหา อุปสรรคและแนวทางแก้ไข

4. ผู้รายงาน :
 ตำแหน่ง :
 วัน/เดือน/ปี : โทร :

สำหรับคำกับงบประมาณ เท่านั้น :
 (1) ความเห็น/ข้อสังเกต

ผู้ตรวจ :
 ตำแหน่ง :
 วัน/เดือน/ปี : โทร :

ผู้จัดทำรายงาน :
 ตำแหน่ง :
 วัน/เดือน/ปี : โทร :

แบบรายงานแผน/ผลการปฏิบัติงานและการใช้จ่ายงบประมาณ ประจำปีงบประมาณ พ.ศ. 2566

ค่าของประเมินผลโดยประจำตัว

รายงานแผนงาน

รายงานผล โดยปกติ.....

ส่วนราชการที่กำกับได้.....

ส่วนจัดการบัญชี

แผนงาน/โครงการ/กิจกรรม/กิจกรรมย่อย.....

โครงการ/องค์การ/หน่วยงาน.....

กิจกรรม/กิจกรรมย่อย.....

กิจกรรม/โครงการ/กิจกรรมย่อย.....

กวดขัน : หน่วยงานราชการ/และอื่น ๆ

ส่วนราชการ/รัฐวิสาหกิจ : กรมป่าไม้

ประเภทรายจ่าย	รวมทั้งสิ้น		ตุลาคม		พฤศจิกายน		ธันวาคม		ไตรมาส 1		ไตรมาส 2		ไตรมาส 3		ไตรมาส 4		
	แผน	ผล	แผน	ผล	แผน	ผล	แผน	ผล	แผน	ผล	แผน	ผล	แผน	ผล	แผน	ผล	
1. เงินอุดหนุน																	
2. เงินอุดหนุน																	
3. เงินอุดหนุน																	
4. เงินอุดหนุน																	
5. เงินอุดหนุน																	
รวมเงินงบประมาณ (1+2+3+4+5)																	

ส่วนราชการที่กำกับได้

ผู้รายงาน :

ตำแหน่ง :

**แบบสอบถามการมีส่วนร่วมของทุกภาคส่วนในการดูแล รักษา พัฒนาป่าไม้
และความพึงพอใจของผู้รับบริการ กิจกรรมบริหารจัดการป่าชุมชนเพื่อพัฒนาคุณภาพชีวิต
ประจำปีงบประมาณ พ.ศ. 2566**

คำชี้แจง

1. แบบสอบถามชุดนี้ เป็นเครื่องมือในการเก็บรวบรวมข้อมูลเกี่ยวกับการมีส่วนร่วมของทุกภาคส่วนในการดูแล รักษา พัฒนาป่าไม้ และความพึงพอใจของผู้รับบริการ กิจกรรมบริหารจัดการป่าชุมชนเพื่อพัฒนาคุณภาพชีวิต คำตอบของท่านทุกคำตอบจะเป็นประโยชน์อย่างยิ่งต่อการปรับปรุงและพัฒนาการดำเนินงานในปีต่อไป จึงขอความกรุณาตอบแบบสอบถามตามความเป็นจริง

2. กรุณาเติมข้อความลงในช่องว่าง (.....) และทำเครื่องหมาย (✓) ลงในช่องที่ตรงกับความคิดเห็นของท่านมากที่สุด

สำหรับเจ้าหน้าที่

พื้นที่ป่าชุมชนเป้าหมายดำเนินกิจกรรมบริหารจัดการป่าชุมชนเพื่อพัฒนาคุณภาพชีวิต ประจำปีงบประมาณ พ.ศ. 2566

ป่าชุมชน หมู่ที่ ตำบล อำเภอ

จังหวัด วันที่สำรวจ เดือน พ.ศ.....

ชื่อเจ้าหน้าที่ผู้สำรวจ

สำหรับผู้ตอบแบบสำรวจ

ตอนที่ 1 ข้อมูลทั่วไปของผู้ตอบแบบสำรวจ

1. เพศ () ชาย () หญิง
2. อายุ..... ปี
3. ระดับการศึกษาสูงสุด

() ไม่เคยเรียน	() ประถมศึกษา
() มัธยมศึกษาตอนต้น	() มัธยมศึกษาตอนปลาย
() ปวช.	() ปวส./ปวท./อนุปริญญา
()ปริญญาตรี	() สูงกว่าปริญญาตรี
4. อาชีพ

() เกษตรกร	() ค้าขาย/ธุรกิจส่วนตัว
() รับราชการ / รัฐวิสาหกิจ	() รับจ้างทั่วไป
() อื่นๆ (ระบุ)	

ตอนที่ 2 การมีส่วนร่วมของทุกภาคส่วนในการดูแล รักษา พัฒนาป่าไม้

ท่านมีส่วนร่วมในการดูแล รักษา และพัฒนาป่าไม้ ในประเด็นต่อไปนี้มากน้อยเพียงใด
(กรุณาทำเครื่องหมาย ✓ ลงในช่องว่างที่ตรงกับความคิดเห็นของท่านมากที่สุด)

ประเด็นการมีส่วนร่วมในการดูแล รักษา พัฒนาป่าไม้	ระดับการมีส่วนร่วม				
	มากที่สุด	มาก	ปานกลาง	น้อย	ไม่มีส่วนร่วม
1. การมีส่วนร่วมในการคิด วางแผน และตัดสินใจ 1.1 ท่านมีส่วนร่วมในการประชุมเพื่อคัดเลือกและกำหนดกิจกรรมบริหารจัดการป่าชุมชน 1.2 ท่านมีส่วนร่วมในการตั้งกฎ ระเบียบ ข้อบังคับของชุมชนในการบริหารจัดการป่าชุมชน 1.3 ท่านมีส่วนร่วมในการจัดทำแผนเสนอกิจกรรมบริหารจัดการป่าเพื่อพัฒนาคุณภาพชีวิต					
2. การมีส่วนร่วมในการปฏิบัติ 2.1 ท่านมีส่วนร่วมในการสำรวจพื้นที่ เพื่อดำเนินงานบริหารจัดการป่าชุมชน 2.2 ท่านมีส่วนร่วมในการเผยแพร่ประชาสัมพันธ์ เพื่อให้ความรู้ด้านป่าชุมชนแก่สมาชิกในชุมชน 2.3 ท่านมีส่วนร่วมในการดำเนินการดำเนินกิจกรรมต่างๆ ของป่าชุมชนอย่างสม่ำเสมอ					
3. การมีส่วนร่วมรับผลประโยชน์ 3.1 ท่านได้รับผลประโยชน์จากการร่วมกิจกรรมการบริหารจัดการป่าชุมชน เช่น เก็บหาของป่า พิษสมุนไพร เป็นต้น 3.2 ท่านได้รับการพัฒนาศักยภาพตนเองจากการร่วมกิจกรรมการบริหารจัดการป่าชุมชน เช่น การเรียนรู้การบริหารจัดการป่าชุมชน การพัฒนาผลิตภัณฑ์จากป่าชุมชน					
4. การมีส่วนร่วมในการติดตามและประเมินผล 4.1 ท่านมีส่วนร่วมในการติดตามและประเมินผลกิจกรรมและโครงการต่างๆ ของป่าชุมชน 4.2 ท่านมีส่วนร่วมในการติดตามและประเมินผลการปฏิบัติงานของเจ้าหน้าที่ในการดำเนินกิจกรรมบริหารจัดการป่าชุมชนเพื่อพัฒนาคุณภาพชีวิต					

ตอนที่ 3 ความพึงพอใจในคุณภาพการให้บริการ

ท่านมีความพึงพอใจในคุณภาพการให้บริการของเจ้าหน้าที่ป่าไม้ ในประเด็นต่อไปนี้มากน้อยเพียงใด
(กรุณาทำเครื่องหมาย ✓ ลงในช่องว่างที่ตรงกับความคิดเห็นของท่านมากที่สุด)

ประเด็นความพึงพอใจ	ระดับการมีส่วนร่วม				
	มากที่สุด	มาก	ปานกลาง	น้อย	ไม่มีส่วนร่วม
<p>1. ความพึงพอใจในคุณภาพการให้บริการของเจ้าหน้าที่</p> <p>1.1 ความรู้ ความสามารถในการให้บริการ เช่น สามารถตอบคำถาม ชี้แจงข้อสงสัย ให้คำแนะนำช่วยแก้ปัญหาได้อย่างถูกต้องน่าเชื่อถือ</p> <p>1.2 การรับฟังความคิดเห็นและเปิดโอกาสให้ประชาชนมีส่วนร่วมในการดำเนินงาน</p> <p>1.3 ความสะดวกในการติดต่อประสานงานกับเจ้าหน้าที่ และการเอาใจใส่และติดตามการให้บริการอย่างสม่ำเสมอ</p> <p>1.4 ความรับผิดชอบและความพร้อมของเจ้าหน้าที่ในการให้บริการ</p> <p>1.5 บุคลิกภาพ และความมีมนุษยสัมพันธ์ในการปฏิบัติงานของเจ้าหน้าที่</p>					
<p>2. ความพึงพอใจในคุณภาพของงานบริการที่ได้รับ</p> <p>2.1 การประชาสัมพันธ์และการรับรู้ข่าวสารของกิจกรรมด้านป่าชุมชน</p> <p>2.2 กิจกรรมที่ดำเนินการในพื้นที่ ตรงตามความต้องการของชุมชน</p> <p>2.3 การมีส่วนร่วมของประชาชนในขั้นตอนต่าง ๆ ของการดำเนินงาน</p> <p>2.4 กิจกรรมที่ดำเนินการส่งผลให้ชุมชนมีสิ่งแวดล้อมและคุณภาพชีวิตที่ดีขึ้น</p> <p>2.5 ประโยชน์ที่ประชาชนและชุมชนจะได้รับจากกิจกรรมที่ดำเนินการ</p>					
<p>3. ภาพรวมของการดำเนินกิจกรรมบริหารจัดการป่าชุมชน เพื่อพัฒนาคุณภาพชีวิต</p>					

ข้อคิดเห็นและข้อเสนอแนะอื่น ๆ

- 1)
- 2)
- 3)
- 4)
- 5)

สรุปแบบสอบถามการมีส่วนร่วมของทุกภาคส่วนในการดูแล รักษา พัฒนาป่าไม้
และความพึงพอใจของผู้รับบริการ กิจกรรมบริหารจัดการป่าชุมชนเพื่อพัฒนาคุณภาพชีวิต
ประจำปีงบประมาณ พ.ศ. 2566

คำชี้แจง

1. กรุณาเติมจำนวนตัวเลขซึ่งเป็นผลสรุปจากการตอบแบบสอบถามของท่าน ลงในตารางที่ตรงกับความคิดเห็นของท่านตามจำนวนของแบบสอบถามที่ท่านได้รับ

2. กรอกแบบสำรวจความพึงพอใจของผู้รับบริการ โดยให้สำรวจผู้รับบริการจากหมู่บ้านเป้าหมาย กิจกรรมบริหารจัดการป่าชุมชนเพื่อพัฒนาคุณภาพชีวิต ประจำปีงบประมาณ พ.ศ. 2566 โดยการสำรวจป่าชุมชนเป้าหมาย จำนวนร้อยละ 100 ของเป้าหมายการดำเนินงาน โดยให้ดำเนินการสำรวจป่าชุมชนละ 5 ชุด

รายชื่อหมู่บ้านเป้าหมายที่ดำเนินการสำรวจ

1.
2.
3.
4.
5.
6.
7.
8.
9.
10.

ตอนที่ 1 ข้อมูลทั่วไปของผู้ตอบแบบสำรวจ

ตารางแสดงจำนวนและร้อยละของผู้ตอบแบบสอบถามจำแนกตามเพศ

เพศ	จำนวน	ร้อยละ
ชาย		
หญิง		
รวม		

ตารางแสดงจำนวนและร้อยละของผู้ตอบแบบสอบถามจำแนกตามอายุ

อายุ	จำนวน	ร้อยละ
ต่ำกว่า 21 ปี		
21 - 30 ปี		
31 - 40 ปี		
41 - 50 ปี		
51 - 60 ปี		
60 ปีขึ้นไป		
รวม		

ตารางแสดงจำนวนและร้อยละของผู้ตอบแบบสอบถามจำแนกตามระดับการศึกษา

ระดับการศึกษา	จำนวน	ร้อยละ
ไม่เคยเรียน		
ประถมศึกษา		
มัธยมศึกษาตอนต้น		
มัธยมศึกษาตอนปลาย		
ปวช.		
ปวส./ปวท./อนุปริญญา		
ปริญญาตรี		
สูงกว่าปริญญาตรี		
รวม		

ตารางแสดงจำนวนและร้อยละของผู้ตอบแบบสอบถามจำแนกตามอาชีพ

อาชีพ	จำนวน	ร้อยละ
เกษตรกร		
ค้าขาย/ธุรกิจส่วนตัว		
รับราชการ/รัฐวิสาหกิจ		
รับจ้างทั่วไป		
อื่นๆ		
รวม		

ตอนที่ 2 การมีส่วนร่วมของทุกภาคส่วนในการดูแล รักษา พัฒนาป่าไม้

ตารางแสดงจำนวนและร้อยละการมีส่วนร่วมในการดูแล รักษา พัฒนาป่าไม้

กรุณาใส่จำนวนสรุปลงในวงเล็บด้านบนและร้อยละด้านล่างของแต่ละข้อลงตามที่ท่านได้ทำตามจำนวนของแบบสอบถามที่ท่านได้รับ

ประเด็นการมีส่วนร่วมในการดูแล รักษา พัฒนาป่าไม้	ระดับการมีส่วนร่วม				
	มากที่สุด	มาก	ปานกลาง	น้อย	ไม่มีส่วนร่วม
1. การมีส่วนร่วมในการคิด วางแผน และตัดสินใจ					
1.1 ท่านมีส่วนร่วมในการประชุมเพื่อคัดเลือกและกำหนดกิจกรรมบริหารจัดการป่าชุมชน	() ...	() ...	() ...	() ...	() ...
1.2 ท่านมีส่วนร่วมในการตั้งกฎ ระเบียบ ข้อบังคับของชุมชนในการบริหารจัดการป่าชุมชน	() ...	() ...	() ...	() ...	() ...
1.3 ท่านมีส่วนร่วมในการจัดทำแบบเสนอกิจกรรมบริหารจัดการป่าชุมชนเพื่อพัฒนาคุณภาพชีวิต	() ...	() ...	() ...	() ...	() ...
2. การมีส่วนร่วมในการปฏิบัติ					
2.1 ท่านมีส่วนร่วมในการสำรวจพื้นที่ เพื่อดำเนินงานบริหารจัดการป่าชุมชน	() ...	() ...	() ...	() ...	() ...
2.2 ท่านมีส่วนร่วมในการเผยแพร่ประชาสัมพันธ์ เพื่อให้ความรู้ด้านป่าชุมชนแก่สมาชิกในชุมชน	() ...	() ...	() ...	() ...	() ...
2.3 ท่านมีส่วนร่วมในการดำเนินการดำเนินกิจกรรมต่างๆ ของป่าชุมชนอย่างสม่ำเสมอ	() ...	() ...	() ...	() ...	() ...
3. การมีส่วนร่วมรับผลประโยชน์					
3.1 ท่านได้รับผลประโยชน์จากการร่วมกิจกรรมการบริหารจัดการป่าชุมชน เช่น การเก็บหาของป่า พืชสมุนไพร เป็นต้น	() ...	() ...	() ...	() ...	() ...
3.2 ท่านได้รับการพัฒนาศักยภาพตนเองจากการร่วมกิจกรรมการบริหารจัดการป่าชุมชน เช่น การเรียนรู้การบริหารจัดการป่าชุมชน การพัฒนาผลิตภัณฑ์จากป่าชุมชน	() ...	() ...	() ...	() ...	() ...
4. การมีส่วนร่วมในการติดตามและประเมินผล					
4.1 ท่านมีส่วนร่วมในการติดตามและประเมินผลกิจกรรมและโครงการต่างๆ ของป่าชุมชน	() ...	() ...	() ...	() ...	() ...
4.2 ท่านมีส่วนร่วมในการติดตามและประเมินผลการทำงานของเจ้าหน้าที่ในการดำเนินกิจกรรมบริหารจัดการป่าชุมชนเพื่อพัฒนาคุณภาพชีวิต	() ...	() ...	() ...	() ...	() ...

ตอนที่ 3 ความพึงพอใจในคุณภาพการให้บริการ

ตารางแสดงจำนวนและร้อยละความพึงพอใจในคุณภาพการให้บริการ

กรุณาใส่จำนวนสรุปลงในวงเล็บด้านบนและร้อยละด้านล่างของแต่ละข้อลงตามที่ท่านได้ทำตามจำนวนของแบบสอบถามที่ท่านได้รับ

ประเด็นความพึงพอใจ	ระดับความพึงพอใจ				
	มากที่สุด	มาก	ปานกลาง	น้อย	ไม่พึงพอใจ
1. ความพึงพอใจในคุณภาพการให้บริการของเจ้าหน้าที่					
1.1 ความรู้ ความสามารถในการให้บริการ เช่น สามารถตอบคำถาม ชี้แจงข้อสงสัย ให้คำแนะนำช่วยแก้ปัญหาได้อย่างถูกต้องน่าเชื่อถือ	() ...	() ...	() ...	() ...	() ...
1.2 การรับฟังความคิดเห็นและเปิดโอกาสให้ประชาชนมีส่วนร่วมในการดำเนินงาน	() ...	() ...	() ...	() ...	() ...
1.3 ความสะดวกในการติดต่อประสานงานกับเจ้าหน้าที่ และการเอาใจใส่และติดตามการให้บริการอย่างสม่ำเสมอ	() ...	() ...	() ...	() ...	() ...
1.4 ความรับผิดชอบและความพร้อมของเจ้าหน้าที่ในการให้บริการ	() ...	() ...	() ...	() ...	() ...
1.5 บุคลิกภาพ และความมีมนุษยสัมพันธ์ในการปฏิบัติงานของเจ้าหน้าที่	() ...	() ...	() ...	() ...	() ...
2. ความพึงพอใจในคุณภาพของงานบริการที่ได้รับ					
2.1 การประชาสัมพันธ์และการรับรู้ข่าวสารของกิจกรรมด้านป่าชุมชน	() ...	() ...	() ...	() ...	() ...
2.2 กิจกรรมที่ดำเนินการในพื้นที่ ตรงตามความต้องการของชุมชน	() ...	() ...	() ...	() ...	() ...
2.3 การมีส่วนร่วมของประชาชนในขั้นตอนต่างๆ ของการดำเนินงาน	() ...	() ...	() ...	() ...	() ...
2.4 กิจกรรมที่ดำเนินการส่งผลให้ชุมชนมีสิ่งแวดล้อมและคุณภาพชีวิตที่ดีขึ้น	() ...	() ...	() ...	() ...	() ...
2.5 ประโยชน์ที่ประชาชนและชุมชนจะได้รับจากกิจกรรมที่ดำเนินการ	() ...	() ...	() ...	() ...	() ...
3. ภาพรวมของการดำเนินกิจกรรมบริหารจัดการป่าชุมชนเพื่อพัฒนาคุณภาพชีวิต	() ...	() ...	() ...	() ...	() ...

ข้อคิดเห็นและข้อเสนอแนะอื่น ๆ

1)

2)

3)

4)

5)



รักป่า Save Forests for Lives

รักษาธรรมชาติ



คู่มือการปฏิบัติงาน
แผนปฏิบัติงานและแผนการใช้จ่ายเงิน
กิจกรรมบริหารจัดการป่าชุมชนเพื่อพัฒนาคุณภาพชีวิต
ประจำปีงบประมาณ พ.ศ. 2566

สำนักจัดการป่าชุมชน
ส่วนส่งเสริมการจัดการป่าชุมชน
โทร 025614292-3 ต่อ 5652, 5655, 5642

