

การศึกษาศักยภาพของชุมชนเพื่อส่งเสริมการท่องเที่ยวเชิงนิเวศ ในพื้นที่ป่าชุมชนบ้านบ่อน้ำร้อน หมู่ที่ ๘ ตำบลห้วยน้ำขาว อำเภอคลองท่อม จังหวัดกระบี่

๑

วัตถุประสงค์

๑. ศักยภาพทรัพยากรการท่องเที่ยว

๑.๑ ด้านคุณค่าและความดึงดูดใจของทรัพยากรการท่องเที่ยว

๑.๒ ด้านโอกาสในการพัฒนาการท่องเที่ยว

๒. ศักยภาพของชุมชน

๒.๑ ด้านการพัฒนาสิ่งอำนวยความสะดวกในการท่องเที่ยว

๒.๒ ด้านการอนุรักษ์ทรัพยากรและการป้องกันผลกระทบต่อสิ่งแวดล้อม

๒

ผลการศึกษา

๑. ศักยภาพทรัพยากรการท่องเที่ยว

๑.๑ ด้านคุณค่าและความดึงดูดใจของทรัพยากรการท่องเที่ยว อยู่ในระดับ มาก

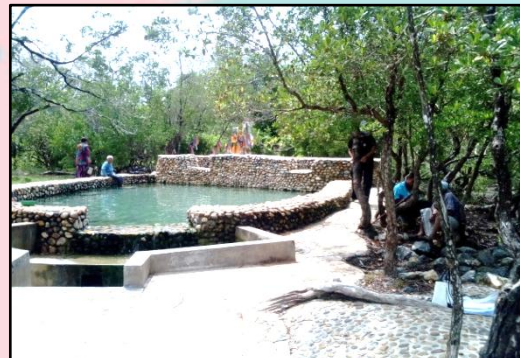
๑.๒ ด้านโอกาสในการพัฒนาการท่องเที่ยว อยู่ในระดับ มาก

๒. ศักยภาพของชุมชน

๒.๑ ด้านการพัฒนาสิ่งอำนวยความสะดวกในการท่องเที่ยว อยู่ในระดับ มาก

๒.๒ ด้านการอนุรักษ์ทรัพยากรและการป้องกันผลกระทบต่อสิ่งแวดล้อม อยู่ในระดับ มาก

PHOTO



๓

ข้อเสนอแนะ

๑. ควรเปิดโอกาสให้คนในชุมชนเพิ่มความรู้ ความเข้าใจเกี่ยวกับการจัดการสิ่งแวดล้อม และความรู้ความเข้าใจในการจัดการท่องเที่ยวเชิงนิเวศโดยชุมชน

๒. ควรหาโอกาสได้ไปเยี่ยมชุมชนอื่น หรือศึกษาดูงานจากชุมชนที่มีการบริหารจัดการท่องเที่ยวเชิงนิเวศ เพื่อเป็นการแลกเปลี่ยนเรียนรู้ และศึกษาแนวคิด

๓. ควรมีการประสานความร่วมมือจากองค์กรภาคีที่เกี่ยวข้อง ทั้งภาครัฐ เอกชน เพื่อกำหนดยุทธศาสตร์พื้นที่การเชื่อมโยงแหล่งท่องเที่ยว

๔. ควรมีการเร่งประสานหน่วยงานที่เกี่ยวข้อง เพื่อเข้ามาช่วยเหลือเป็นที่ปรึกษา ผู้ให้ความรู้ในการบริหารจัดการพื้นที่เป็นการท่องเที่ยวเชิงนิเวศโดยชุมชน

การศึกษาศักยภาพของชุมชนเพื่อส่งเสริมการท่องเที่ยวเชิงนิเวศ ในพื้นที่ป่าชุมชนบ้านอ่างน้ำผุด ตำบลบางสวรรค์ อำเภอพระแสง จังหวัดสุราษฎร์ธานี

๑

วัตถุประสงค์

๑. ศักยภาพทรัพยากรการท่องเที่ยว

๑.๑ ด้านคุณค่าและความดึงดูดใจของทรัพยากร
การท่องเที่ยว

๑.๒ ด้านโอกาสในการพัฒนาการท่องเที่ยว

๒. ศักยภาพของชุมชน

๒.๑ ด้านการพัฒนาสิ่งอำนวยความสะดวกในการท่องเที่ยว

๒.๒ ด้านการอนุรักษ์ทรัพยากรและการป้องกันผลกระทบ
ต่อสิ่งแวดล้อม

๓

ข้อเสนอแนะ

๑. ควรเปิดโอกาสให้คนในชุมชนเพิ่มความรู้ ความเข้าใจเกี่ยวกับการจัดการสิ่งแวดล้อม และความรู้ความเข้าใจในการจัดการ
ท่องเที่ยวเชิงนิเวศโดยชุมชน

๒. ควรหาโอกาสได้ไปเยี่ยมชุมชนอื่น หรือศึกษาดูงานจากชุมชน
ที่มีการบริหารจัดการท่องเที่ยวเชิงนิเวศ เพื่อเป็นการแลกเปลี่ยน
เรียนรู้ และศึกษาแนวคิด

๓. ควรมีการประสานความร่วมมือจากองค์กรภาคีที่เกี่ยวข้อง ทั้ง
ภาครัฐ เอกชน เพื่อกำหนดยุทธศาสตร์พื้นที่การเชื่อมโยง
แหล่งท่องเที่ยว

๔. ควรมีการเร่งประสานหน่วยงานที่เกี่ยวข้อง เพื่อเข้ามา
ช่วยเหลือเป็นพี่เลี้ยง ผู้ให้ความรู้ในการบริหารจัดการพื้นที่
เป็นการท่องเที่ยวเชิงนิเวศโดยชุมชน

๒

ผลการศึกษา

๑. ศักยภาพทรัพยากรการท่องเที่ยว

๑.๑ ด้านคุณค่าและความดึงดูดใจของทรัพยากร
การท่องเที่ยว อยู่ในระดับ มาก

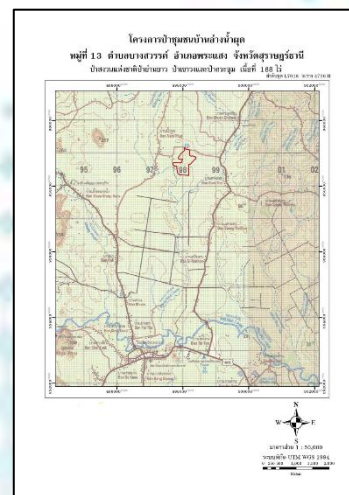
๑.๒ ด้านโอกาสในการพัฒนาการท่องเที่ยว
อยู่ในระดับ มาก

๒. ศักยภาพของชุมชน

๒.๑ ด้านการพัฒนาสิ่งอำนวยความสะดวกใน
การท่องเที่ยว อยู่ในระดับ มาก

๒.๒ ด้านการอนุรักษ์ทรัพยากรและการป้องกันผลกระทบ
ต่อสิ่งแวดล้อม อยู่ในระดับ มาก

PHOTO



การศึกษาศักยภาพของชุมชนเพื่อส่งเสริมการท่องเที่ยวเชิงนิเวศ ในพื้นที่ป่าชุมชนบ้านดงห้วยเย็น ตำบลบ้านโฮ้ง อำเภอบ้านโฮ้ง จังหวัดลำพูน

๑

วัตถุประสงค์

๑. ศักยภาพทรัพยากรการท่องเที่ยว

- ๑.๑ ด้านคุณค่าและความดึงดูดใจของทรัพยากรการท่องเที่ยว
- ๑.๒ ด้านโอกาสในการพัฒนาการท่องเที่ยว

๒. ศักยภาพของชุมชน

- ๒.๑ ด้านการพัฒนาสิ่งอำนวยความสะดวกในการท่องเที่ยว
- ๒.๒ ด้านการอนุรักษ์ทรัพยากรและการป้องกันผลกระทบต่อสิ่งแวดล้อม

๒

ผลการศึกษา

๑. ศักยภาพทรัพยากรการท่องเที่ยว

- ๑.๑ ด้านคุณค่าและความดึงดูดใจของทรัพยากรการท่องเที่ยว อยู่ในระดับ มากที่สุด
- ๑.๒ ด้านโอกาสในการพัฒนาการท่องเที่ยว อยู่ในระดับ มาก

๒. ศักยภาพของชุมชน

- ๒.๑ ด้านการพัฒนาสิ่งอำนวยความสะดวกในการท่องเที่ยว อยู่ในระดับ มาก
- ๒.๒ ด้านการอนุรักษ์ทรัพยากรและการป้องกันผลกระทบต่อสิ่งแวดล้อม อยู่ในระดับ มาก

PHOTO



๓

ข้อเสนอแนะ

เนื่องจากป่าชุมชนที่จะพัฒนาให้เป็นแหล่งท่องเที่ยวเชิงนิเวศ จำเป็นต้องมีผู้นำและคณะกรรมการที่เข้มแข็งเสียสละ ประกอบกับต้องใช้งบประมาณค่อนข้างมากในการดำเนินงาน แต่ละกิจกรรมซึ่งอาจจะเกี่ยวข้องกับหลายหน่วยงาน ทั้งทางด้านงบประมาณและกฎหมาย ดังนั้นจึงต้องศึกษาทำความเข้าใจให้ถ่องแท้ก่อนดำเนินงานเพื่อประโยชน์แก่ชุมชนอย่างยั่งยืนต่อไป



การศึกษาศักยภาพของชุมชนเพื่อส่งเสริมการท่องเที่ยวเชิงนิเวศ ในพื้นที่ป่าชุมชนบ้านโนนสว่าง หมู่ที่ ๒ ตำบลกุดหมากไฟ อำเภอหนองวัวซอ จังหวัดอุดรธานี

๑

วัตถุประสงค์

๑. ศักยภาพทรัพยากรการท่องเที่ยว

- ๑.๑ ด้านคุณค่าและความดึงดูดใจของทรัพยากรการท่องเที่ยว
- ๑.๒ ด้านโอกาสในการพัฒนาการท่องเที่ยว

๒. ศักยภาพของชุมชน

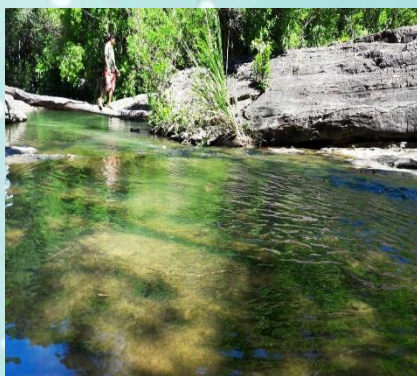
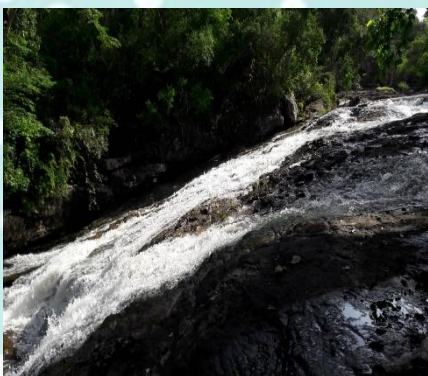
- ๒.๑ ด้านการพัฒนาสิ่งอำนวยความสะดวกในการท่องเที่ยว
- ๒.๒ ด้านการอนุรักษ์ทรัพยากรและการป้องกันผลกระทบต่อสิ่งแวดล้อม

๓

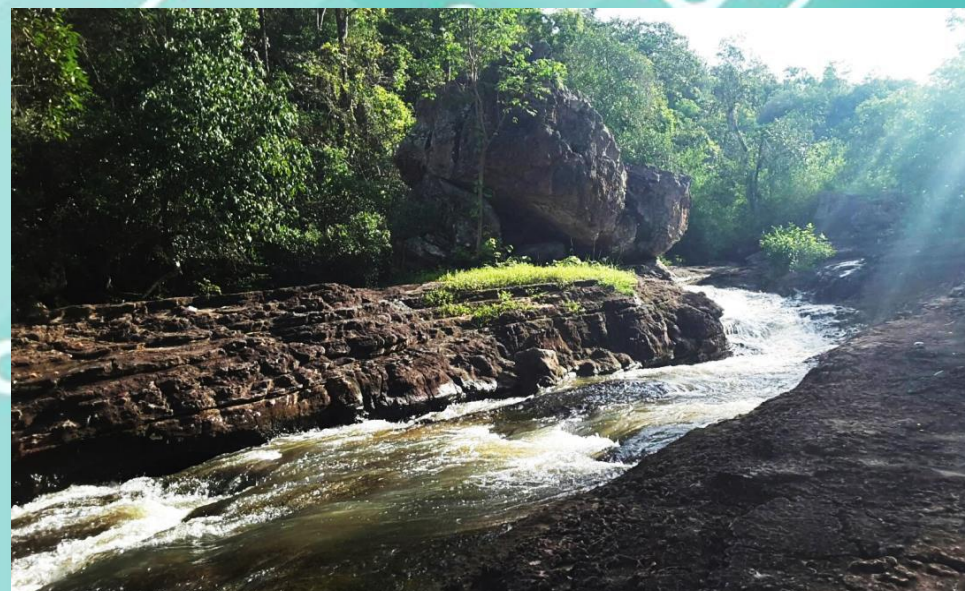
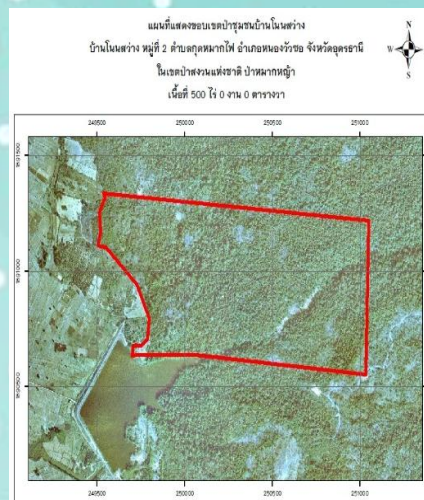
ข้อเสนอแนะ

ในการดำเนินเก็บข้อมูลควรมีการเก็บข้อมูลจากผู้มีส่วน
ส่วนเสียทั้ง ๔ กลุ่มดังนี้

- ๑. หน่วยงานเจ้าของพื้นที่ (กรมป่าไม้)
- ๒. หน่วยงานภาครัฐที่ทำหน้าที่พัฒนาและส่งเสริมการท่องเที่ยว ได้แก่ กรมการท่องเที่ยว การท่องเที่ยวและกีฬา จังหวัด การท่องเที่ยวแห่งประเทศไทย จังหวัดและกลุ่มจังหวัด องค์การปกครองส่วนท้องถิ่น สถาบันการศึกษา
- ๓. หน่วยงานภาคเอกชน ได้แก่ สมาคมไทยท่องเที่ยวเชิงอนุรักษ์และผจญภัย ชมรมธุรกิจท่องเที่ยว ผู้ประกอบการธุรกิจบริการนำเที่ยวที่เกี่ยวข้อง
- ๔. ชุมชนหรือเจ้าของแหล่งท่องเที่ยวเชิงนิเวศในท้องถิ่น



PHOTO



การศึกษาศักยภาพของชุมชนเพื่อส่งเสริมการท่องเที่ยวเชิงนิเวศ ในพื้นที่ป่าชุมชนบ้านเขาสามลิส่างและเขาเขียว ตำบลมะเกลือเก่า อำเภอสูงเนิน จังหวัดนครราชสีมา

๑

วัตถุประสงค์

๑. ศักยภาพทรัพยากรการท่องเที่ยว

- ๑.๑ ด้านคุณค่าและความดึงดูดใจของทรัพยากรการท่องเที่ยว
- ๑.๒ ด้านโอกาสในการพัฒนาการท่องเที่ยว

๒. ศักยภาพของชุมชน

- ๒.๑ ด้านการพัฒนาสิ่งอำนวยความสะดวกในการท่องเที่ยว
- ๒.๒ ด้านการอนุรักษ์ทรัพยากรและการป้องกันผลกระทบต่อสิ่งแวดล้อม

๓

ข้อเสนอแนะ

๑. ควรศึกษาความสามารถในการรองรับ (Carrying Capacity) ว่าป่าชุมชนเขาสามลิส่างจะมีความสามารถรองรับนักท่องเที่ยว

๒. ควรกำหนดเขตการจัดการ (Zoning) ให้เหมาะสม เช่น เขต บริการ (Service Zone) เขตนันทนาการ (Recreation Zone) เขตอนุรักษ์ (Conservation Zone) เป็นต้น

PHOTO



๒

ผลการศึกษา

๑. ศักยภาพทรัพยากรการท่องเที่ยว

- ๑.๑ ด้านคุณค่าและความดึงดูดใจของทรัพยากรการท่องเที่ยว อยู่ในระดับ มาก
- ๑.๒ ด้านโอกาสในการพัฒนาการท่องเที่ยว อยู่ในระดับ มาก

๒. ศักยภาพของชุมชน

- ๒.๑ ด้านการพัฒนาสิ่งอำนวยความสะดวกในการท่องเที่ยว อยู่ในระดับ ปานกลาง
- ๒.๒ ด้านการอนุรักษ์ทรัพยากรและการป้องกันผลกระทบต่อสิ่งแวดล้อม อยู่ในระดับ ปานกลาง

๓. ปรับปรุงสิ่งอำนวยความสะดวกพื้นฐานต่างๆ ให้เหมาะสมกับความสามารถในการรองรับ (Carrying Capacity) เช่น ถนน เส้นทางศึกษาธรรมชาติ ป้ายสื่อความหมาย ป้ายบอกทาง ป้ายห้าม ป้ายเตือน จุดชมวิว แนวกั้นบริเวณหน้าผาจุดชมวิว ระบบไฟฟ้าในจุดที่จำเป็น ลานกางเต็นท์ ห้องน้ำ เป็นต้น

๔. จัดเวทีพูดคุยแลกเปลี่ยนระหว่างเจ้าหน้าที่รัฐกับชุมชนในการหาแนวทางเข้ามาร่วมกันพัฒนาป่าชุมชนเขาสามลิส่างและเขาเขียว ให้เป็นแหล่งท่องเที่ยวเชิงนิเวศที่เหมาะสมโดยให้ชุมชนเป็นศูนย์กลางในการพัฒนา

การศึกษาศักยภาพของชุมชนเพื่อส่งเสริมการท่องเที่ยวเชิงนิเวศ ในพื้นที่ป่าชุมชนบ้านเนินมะค่า หมู่ที่ ๙ ตำบลเขาพระ อำเภอเมืองนครนายก จังหวัดนครนายก

๑

วัตถุประสงค์

๑. ศักยภาพทรัพยากรการท่องเที่ยว

- ๑.๑ ด้านคุณค่าและความดึงดูดใจของทรัพยากรการท่องเที่ยว
- ๑.๒ ด้านโอกาสในการพัฒนาการท่องเที่ยว

๒. ศักยภาพของชุมชน

- ๒.๑ ด้านการพัฒนาสิ่งอำนวยความสะดวกในการท่องเที่ยว
- ๒.๒ ด้านการอนุรักษ์ทรัพยากรและการป้องกันผลกระทบต่อสิ่งแวดล้อม

๒

ผลการศึกษา

๑. ศักยภาพทรัพยากรการท่องเที่ยว

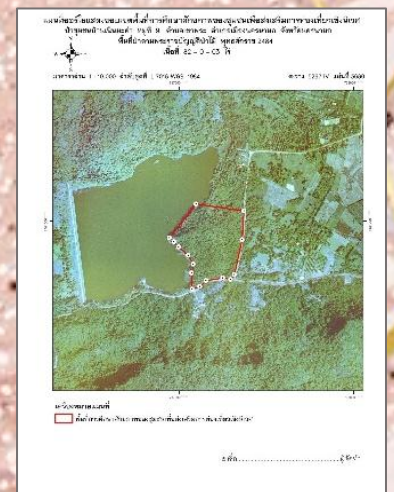
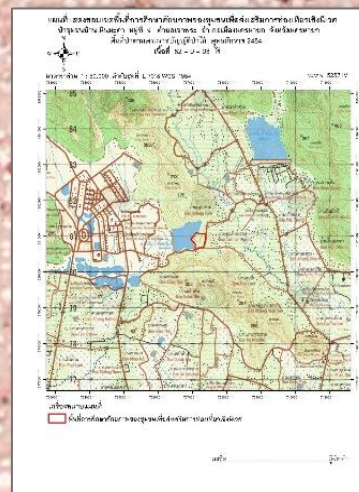
- ๑.๑ ด้านคุณค่าและความดึงดูดใจของทรัพยากรการท่องเที่ยว อยู่ในระดับ มาก
- ๑.๒ ด้านโอกาสในการพัฒนาการท่องเที่ยว อยู่ในระดับ มากที่สุด

๒. ศักยภาพของชุมชน

- ๒.๑ ด้านการพัฒนาสิ่งอำนวยความสะดวกในการท่องเที่ยว อยู่ในระดับ มาก
- ๒.๒ ด้านการอนุรักษ์ทรัพยากรและการป้องกันผลกระทบต่อสิ่งแวดล้อม อยู่ในระดับ มาก



PHOTO



๓

ข้อเสนอแนะ

เนื่องจากป่าชุมชนที่จะพัฒนาให้เป็นแหล่งท่องเที่ยวเชิงนิเวศจำเป็นต้องมีผู้นำและคณะกรรมการที่เข้มแข็งเสียสละ ประกอบกับต้องใช้งบประมาณค่อนข้างมากในการดำเนินงาน แต่ละกิจกรรมซึ่งอาจจะเกี่ยวข้องกับหลายหน่วยงาน ทั้งทางด้านงบประมาณและกฎหมาย ดังนั้นจึงต้องศึกษาทำความเข้าใจให้ถ่องแท้ก่อนดำเนินงานเพื่อประโยชน์แก่ชุมชนอย่างยั่งยืนต่อไป

การศึกษาศักยภาพของชุมชนเพื่อส่งเสริมการท่องเที่ยวเชิงนิเวศ ในพื้นที่ป่าชุมชนบ้านบ่อเก่าบน หมู่ที่ ๗ ตำบลตะนาวศรี อำเภอสวนผึ้ง จังหวัดราชบุรี

๑

วัตถุประสงค์

๑. ศักยภาพทรัพยากรการท่องเที่ยว
 - ๑.๑ ด้านคุณค่าและความดึงดูดใจของทรัพยากรการท่องเที่ยว
 - ๑.๒ ด้านโอกาสในการพัฒนาการท่องเที่ยว

๒. ศักยภาพของชุมชน

- ๒.๑ ด้านการพัฒนาสิ่งอำนวยความสะดวกในการท่องเที่ยว
- ๒.๒ ด้านการอนุรักษ์ทรัพยากรและการป้องกันผลกระทบต่อสิ่งแวดล้อม

๒

ผลการศึกษา

๑. ศักยภาพทรัพยากรการท่องเที่ยว
 - ๑.๑ ด้านคุณค่าและความดึงดูดใจของทรัพยากรการท่องเที่ยว อยู่ในระดับ มาก
 - ๑.๒ ด้านโอกาสในการพัฒนาการท่องเที่ยว อยู่ในระดับ มาก

๒. ศักยภาพของชุมชน

- ๒.๑ ด้านการพัฒนาสิ่งอำนวยความสะดวกในการท่องเที่ยว อยู่ในระดับ ปานกลาง
- ๒.๒ ด้านการอนุรักษ์ทรัพยากรและการป้องกันผลกระทบต่อสิ่งแวดล้อม อยู่ในระดับ มาก

๓

ข้อเสนอแนะ

๑. หากมีการพัฒนาเป็นแหล่งท่องเที่ยวก็จะเกิดผลดีต่อชุมชนในแง่เศรษฐกิจชุมชน ทำให้เกิดรายได้เพิ่มมากขึ้นจากการบริการนักท่องเที่ยว พื้นที่ป่าของชุมชนได้รับการดูแลรักษาและพัฒนาป่าให้เกิดความมั่นคงของชุมชนมากขึ้นและเกิดผลในภาพรวมของประเทศ

๒. การพัฒนาเพื่อนำไปสู่การท่องเที่ยวเชิงนิเวศบ้านบ่อเก่าบน จึงควรที่จะพัฒนาด้านสาธารณูปโภค สถานที่บริการนักท่องเที่ยวและการบริหารมลพิษสิ่งแวดล้อมไปพร้อมกับการส่งเสริมการท่องเที่ยว เพื่อให้เกิดความยั่งยืนของการท่องเที่ยว

PHOTO

