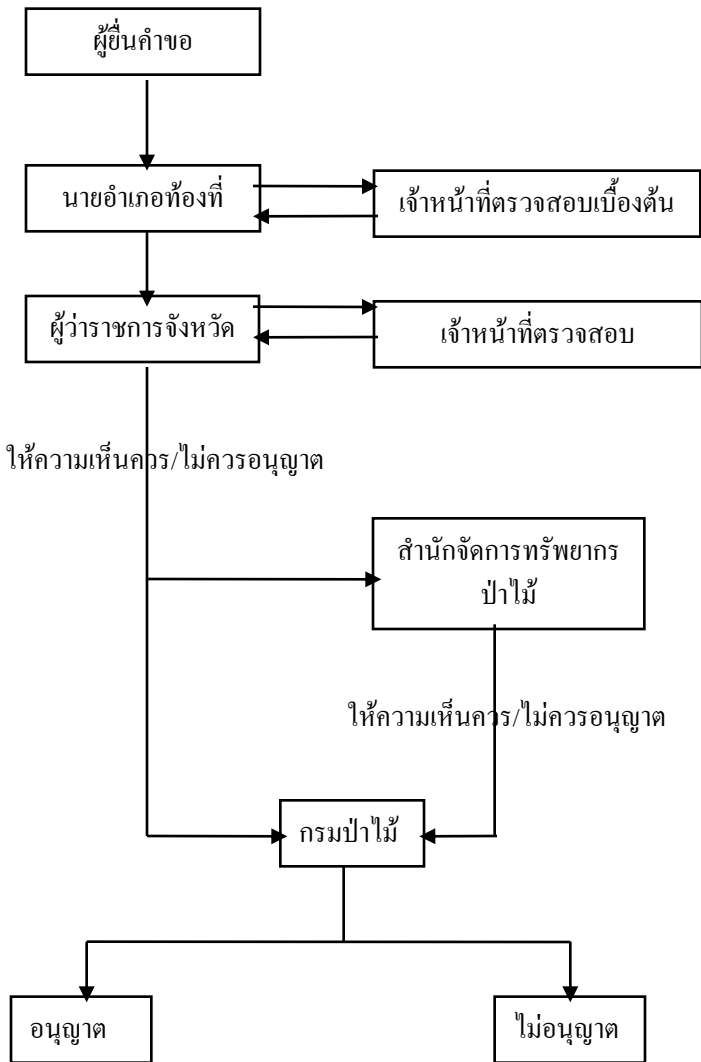


โรงงานแปรรูปไม้โดยใช้เครื่องจักร
(โรงเลื่อยจักร)

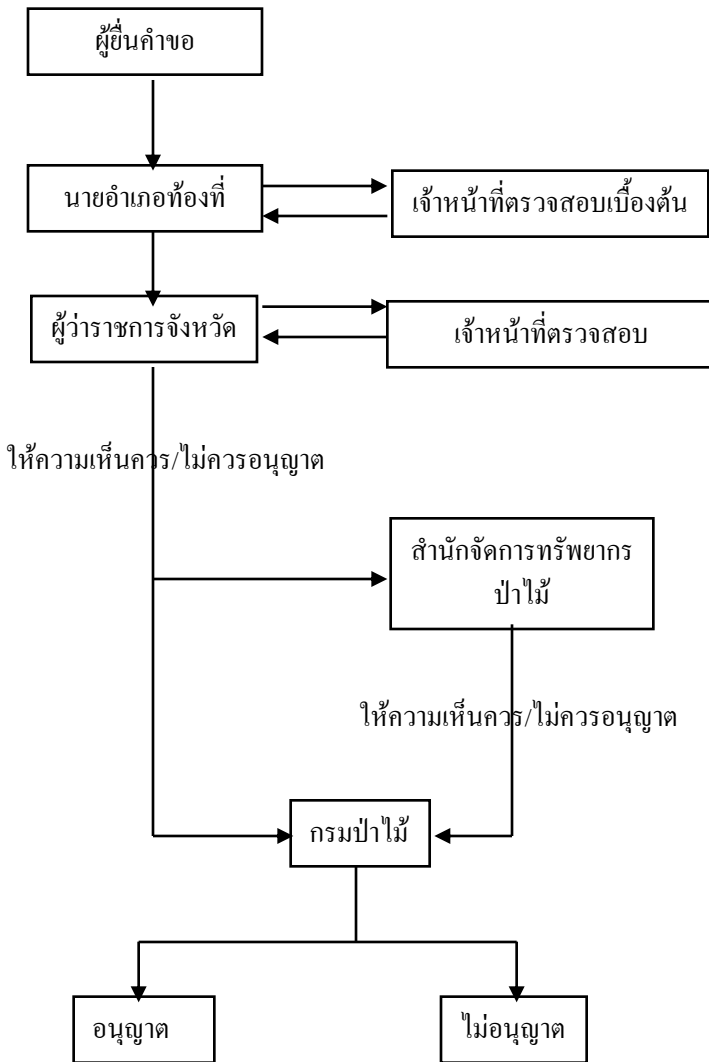


- เอกสารประกอบคำขอ
- 1.คำขอ 1 ตามแบบที่ายกกฎกระทรวงฉบับที่ 25(พ.ศ. 2519)
 - 2.แผนที่สังเขปสถานที่ประกอบกิจการ
 - 3.แผนผังแสดงตำแหน่งเครื่องจักร+รายละเอียดเครื่องจักร
 - 4.หลักฐานแสดงสิทธิการใช้สถานที่ประกอบการ
 - 5.สำเนาทะเบียนบ้าน สำเนาบัตรประชาชนผู้ขออนุญาต
 - 6.หากผู้ขอเป็นนิติบุคคลให้นำหลักฐานที่เกี่ยวข้องที่ได้จดทะเบียนนิติบุคคล นำมาประกอบการพิจารณาทั้งหมด
 - 7.หนังสืออนุญาตของกรมโรงงานอุตสาหกรรม
 - 8.หนังสืออนุญาตของสำนักงานโยธาธิการและผังเมือง

- แจ้งผู้ขอทราบภายใน 15 วัน
- เก็บเงินค่าธรรมเนียม
- ออกใบอนุญาตภายใน 90 วัน

- ผู้ขอสามารถยื่นอุทธรณ์ต่อรัฐมนตรี ภายใน 30 วัน

โรงงานแปรรูปไม้โดยใช้เครื่องจักร
ลักษณะอุตสาหกรรมต่อเนื่อง



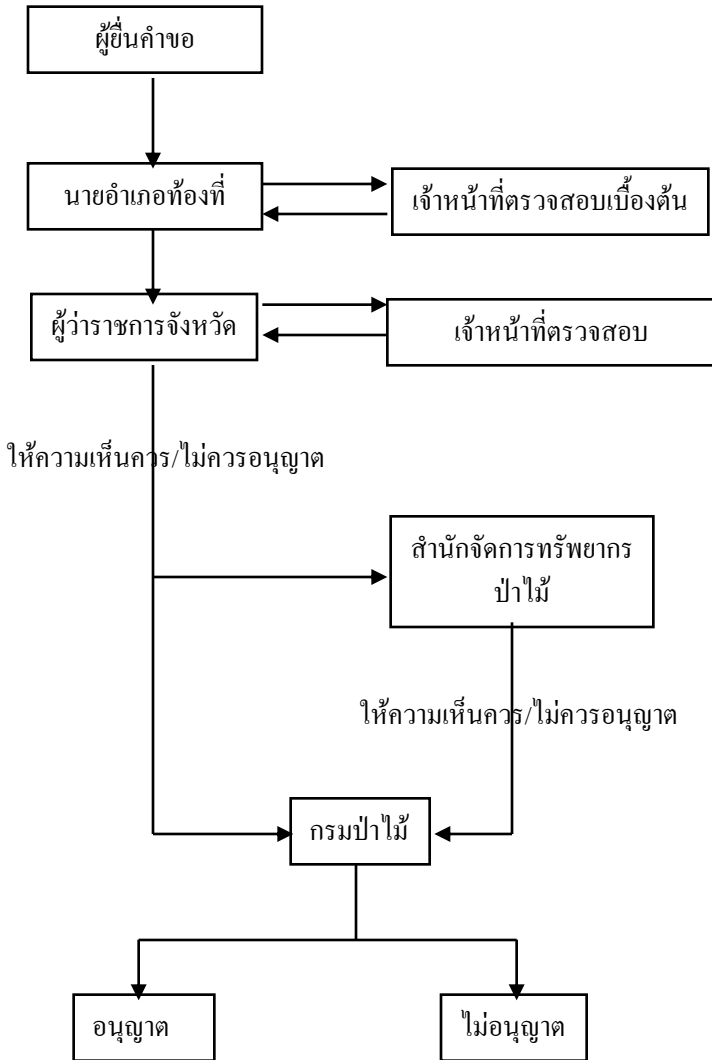
- แจ้งผู้ขอทราบภายใน 15 วัน
- เก็บเงินค่าธรรมเนียม
- ออกใบอนุญาตภายใน 90 วัน

- ผู้ขอสามารถยื่นอุทธรณ์ต่อรัฐมนตรี ภายใน 30 วัน

เอกสารประกอบคำขอ

1. คำขอ 1 ตามแบบท้ายกฎกระทรวงฉบับที่ 25(พ.ศ. 2519)
2. แผนที่สังเขปสถานที่ประกอบกิจการ
3. แผนผังแสดงตำแหน่งเครื่องจักร+รายละเอียดเครื่องจักร
4. หลักฐานแสดงสิทธิการใช้สถานที่ประกอบการ
5. สำเนาทะเบียนบ้าน สำเนาบัตรประชาชนผู้ขออนุญาต
6. หากผู้ขอเป็นนิติบุคคลให้นำหลักฐานที่เกี่ยวข้องที่ได้จดทะเบียนนิติบุคคลนำมาประกอบการพิจารณาทั้งหมด
7. โครงการแสดงรายละเอียดการประกอบกิจการ (ขบวนการผลิต)
การอนุญาต
- ต้องเป็นการขอปรับปรุงโรงงานแปรรูปไม้โดยใช้เครื่องจักร(โรงเลื่อยจักร)ที่ได้รับอนุญาตอยู่ก่อนแล้ว
- การอนุญาตตั้งโรงงานขึ้นใหม่ อนุญาตได้ในท้องที่ กรุงเทพมหานคร นนทบุรี ปทุมธานี อ่างทอง พระนครศรีอยุธยา สิงห์บุรี สมุทรปราการ สมุทรสาคร สมุทรสงคราม และนครปฐม ตามเงื่อนไขที่กรมป่าไม้กำหนด
8. หนังสืออนุญาตของสำนักงานโยธาธิการและผังเมือง (กรณีตั้งใหม่)

โรงงานแปรรูปไม้โดยใช้เครื่องจักร
เพื่อประดิษฐกรรม



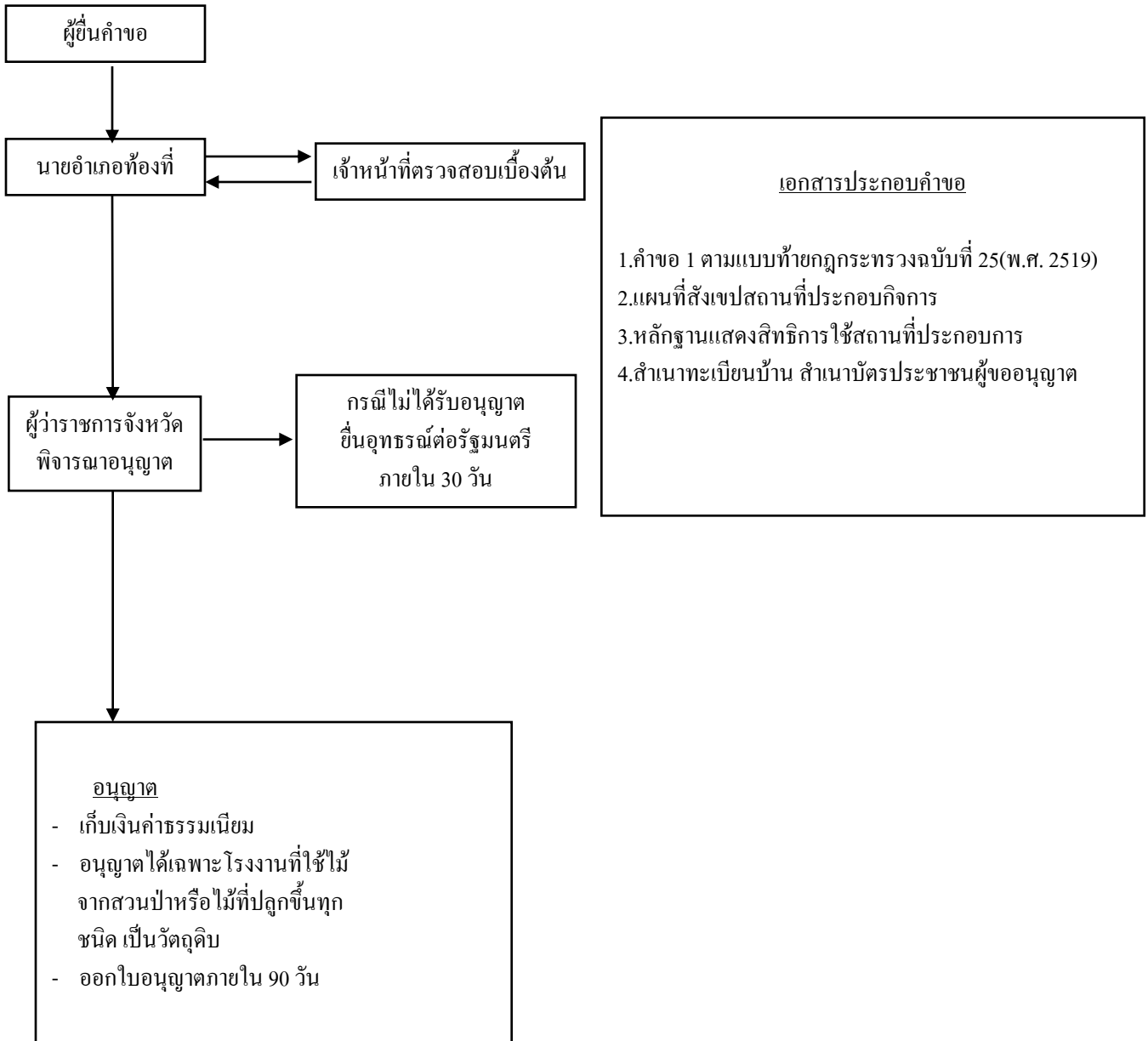
เอกสารประกอบคำขอ

- 1.คำขอ 1 ตามแบบท้ายกฎกระทรวงฉบับที่ 25(พ.ศ. 2519)
- 2.แผนที่สังเขปสถานที่ประกอบกิจการ
- 3.แผนผังแสดงตำแหน่งเครื่องจักร+รายละเอียดเครื่องจักร
- 4.หลักฐานแสดงสิทธิการใช้สถานที่ประกอบการ
- 5.สำเนาทะเบียนบ้าน สำเนาบัตรประชาชนผู้ขออนุญาต
- 6.หากผู้ขอเป็นนิติบุคคลให้นำหลักฐานที่เกี่ยวข้อง
ที่ได้จดทะเบียนนิติบุคคล นำมาประกอบการ
พิจารณาทั้งหมด
- 7.หนังสืออนุญาตของกรมโรงงานอุตสาหกรรม
- 8.หนังสืออนุญาตของสำนักงานโยธาธิการและผังเมือง

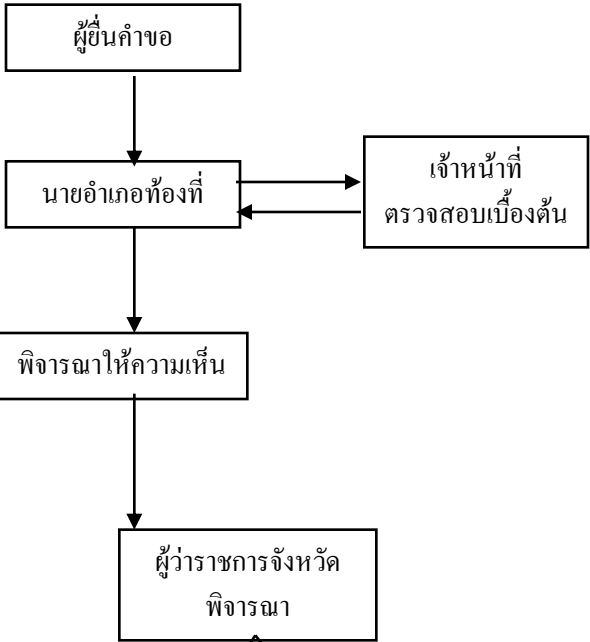
- แจ้งผู้ขอทราบภายใน 15 วัน
- เก็บเงินค่าธรรมเนียม
- ออกใบอนุญาตภายใน 90 วัน

- ผู้ขอสามารถยื่นอุทธรณ์
ต่อรัฐมนตรี ภายใน
30 วัน

โรงงานแปรรูปไม้โดยใช้แรงคน
(โรงเลื่อยมือ)



โรงงานแปรรูปไม้โดยใช้แรงคน
เพื่อประดิษฐ์กรรม



- เอกสารประกอบคำขอ
- 1.คำขอ 1 ตามแบบท้ายกฎกระทรวงฉบับที่ 25(พ.ศ. 2519)
 - 2.แผนที่สังเขปสถานที่ประกอบกิจการ
 - 3.หลักฐานแสดงสิทธิการใช้สถานที่ประกอบการ
 - 4.สำเนาทะเบียนบ้าน สำเนาบัตรประชาชนผู้ขออนุญาต

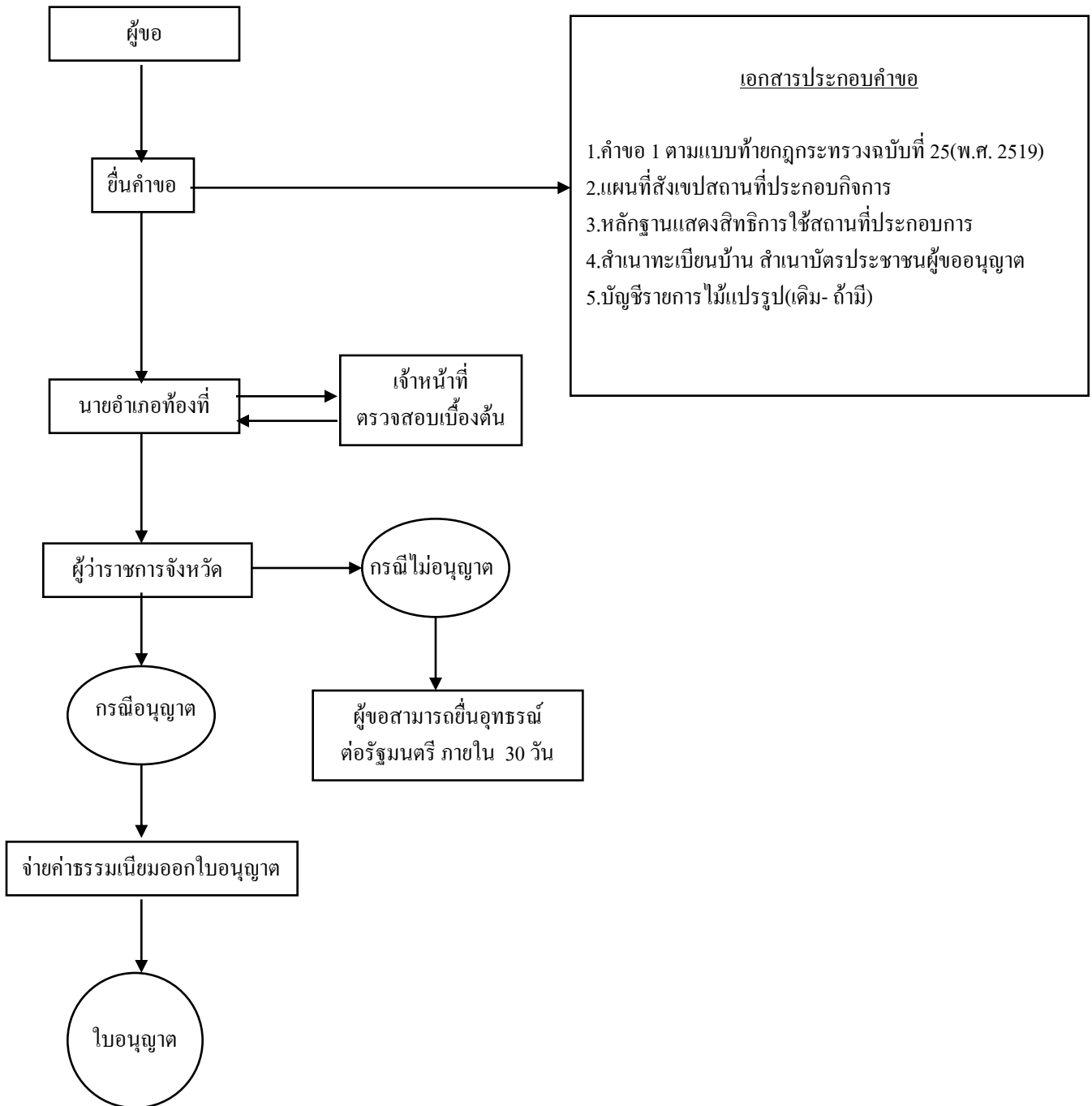
อนุญาต

- แจ้งผู้ขอทราบภายใน 15 วัน
- เก็บเงินค่าธรรมเนียม
- ออกใบอนุญาตภายใน 90 วัน

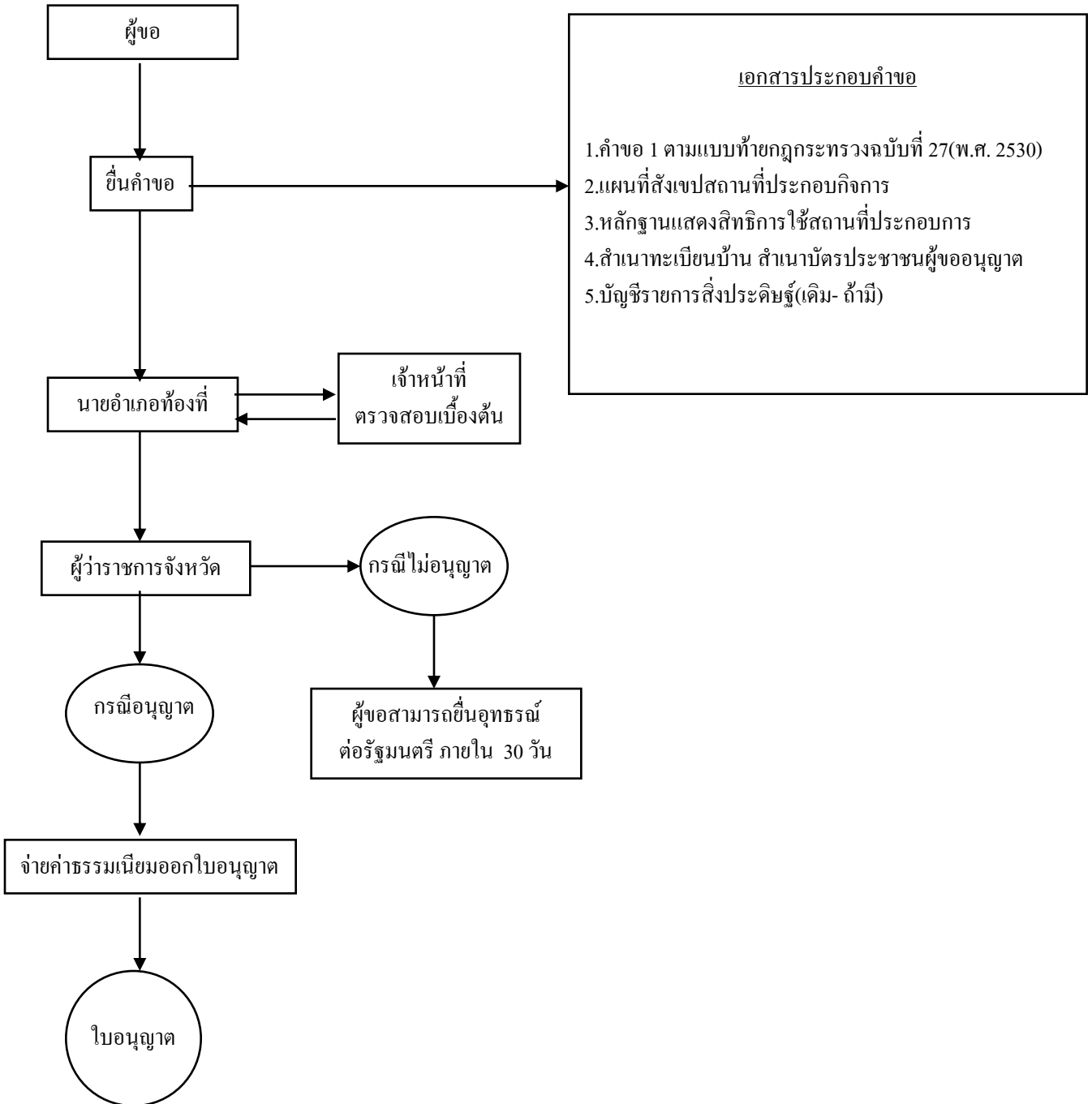
ไม่อนุญาต

- ผู้ขอสามารถยื่นอุทธรณ์ต่อรัฐมนตรี ภายใน 30 วัน

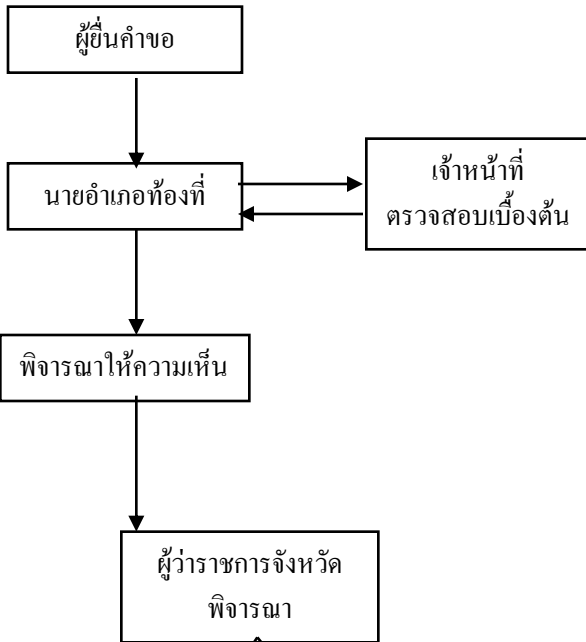
โรงค้ำไม้แปรรูป



การขออนุญาตค้าหรือมีไว้ในครอบครองเพื่อการค้าซึ่งสิ่งประดิษฐ์
เครื่องใช้ หรือสิ่งอื่นใดบรรดาที่ทำด้วยไม้หวงห้าม



การแปรรูปไม้ซั้วคราวเพื่อการค้า
และมีไซ้เพื่อการค้าโดยใช้เครื่องจักร



เอกสารประกอบคำขอ

1. คำขอ 1 ตามแบบท้ายกฎกระทรวงฉบับที่ 25(พ.ศ. 2519)
2. แผนที่สังเขปสถานที่ประกอบกิจการ
3. แผนผังแสดงตำแหน่งเครื่องจักร+รายละเอียดเครื่องจักร
4. หลักฐานแสดงสิทธิการใช้สถานที่ประกอบการ
5. สำเนาทะเบียนบ้าน สำเนาบัตรประชาชนผู้ขออนุญาต
6. บัญชีรายการไม้และหลักฐานการได้มา

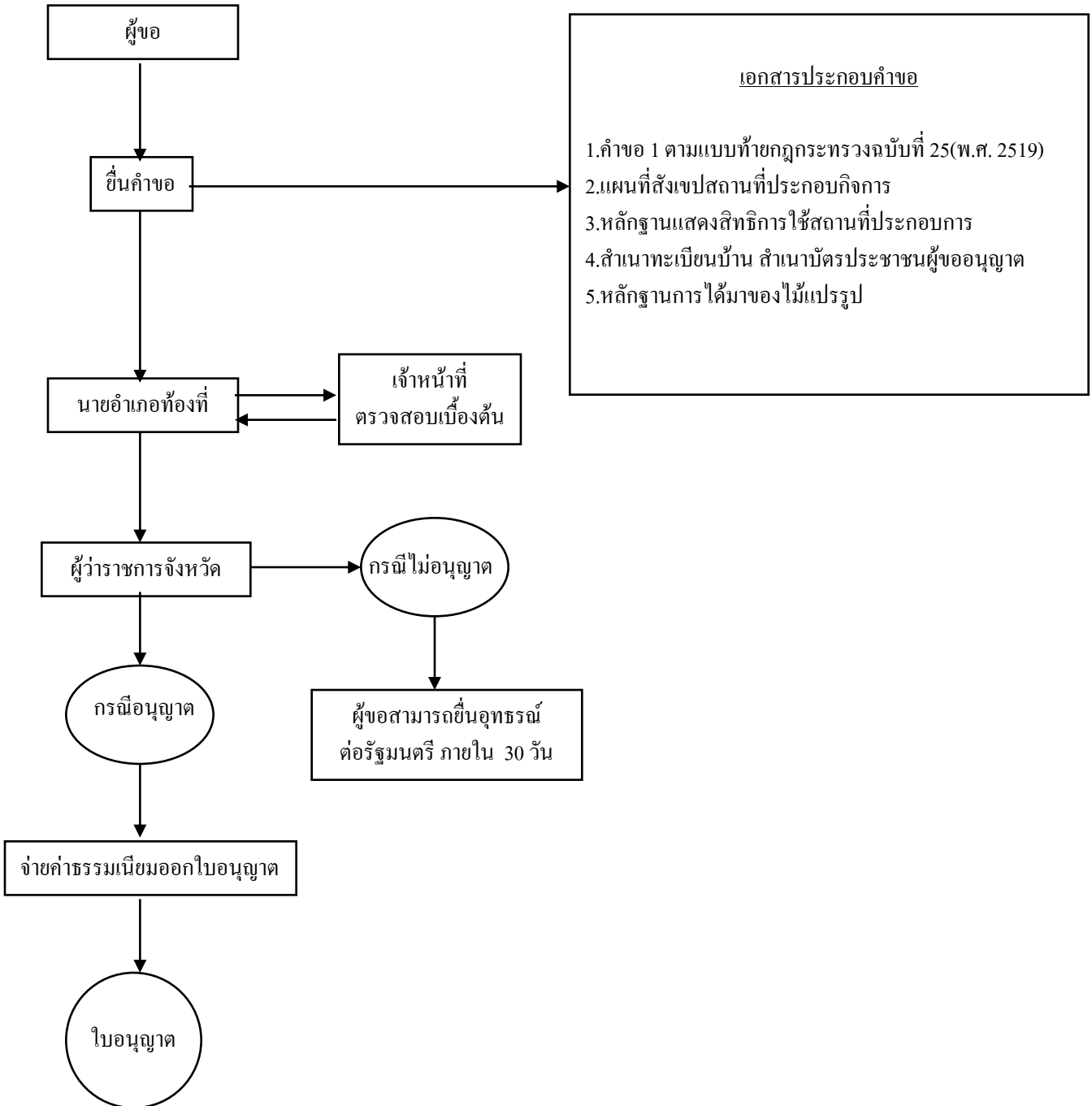
อนุญาต

- ออกใบอนุญาต
- เก็บเงินค่าธรรมเนียม
- อายุใบอนุญาตไม่เกิน 90 วัน

ไม่อนุญาต

- ผู้ขอสามารถยื่นอุทธรณ์ต่อรัฐมนตรี ภายใน 30 วัน

การขออนุญาตมีไม้แปรรูปไว้ในครอบครอง



การต่ออายุใบอนุญาต

ยื่นคำขอ
ก่อนใบอนุญาต
สิ้นอายุ

นายอำเภอท้องที่

ผู้ว่าราชการจังหวัดหรือ
ผู้ซึ่งผู้ว่าราชการจังหวัด
มอบหมาย

กรณีกระทำ
ความผิด

กรณีอนุญาต

สำนักจัดการทรัพยากร
ป่าไม้

จ่ายค่าธรรมเนียมออกใบอนุญาต

กรมป่าไม้

เอกสารประกอบคำขอ

- 1.ใบอนุญาตฉบับเดิม
- 2.สำเนาทะเบียนบ้าน สำเนาบัตรประชาชนผู้ขออนุญาต
- 3.บัญชีประจำโรงงานหรือร้านค้า(แล้วแต่กรณี)
- 4.ต้นข้าวหนังสือกำกับไม้แปรรูปหรือสิ่งประดิษฐ์ฯ
- 5.หนังสือมอบอำนาจ
- 6.สำเนาบัตรประชาชนผู้รับมอบอำนาจ