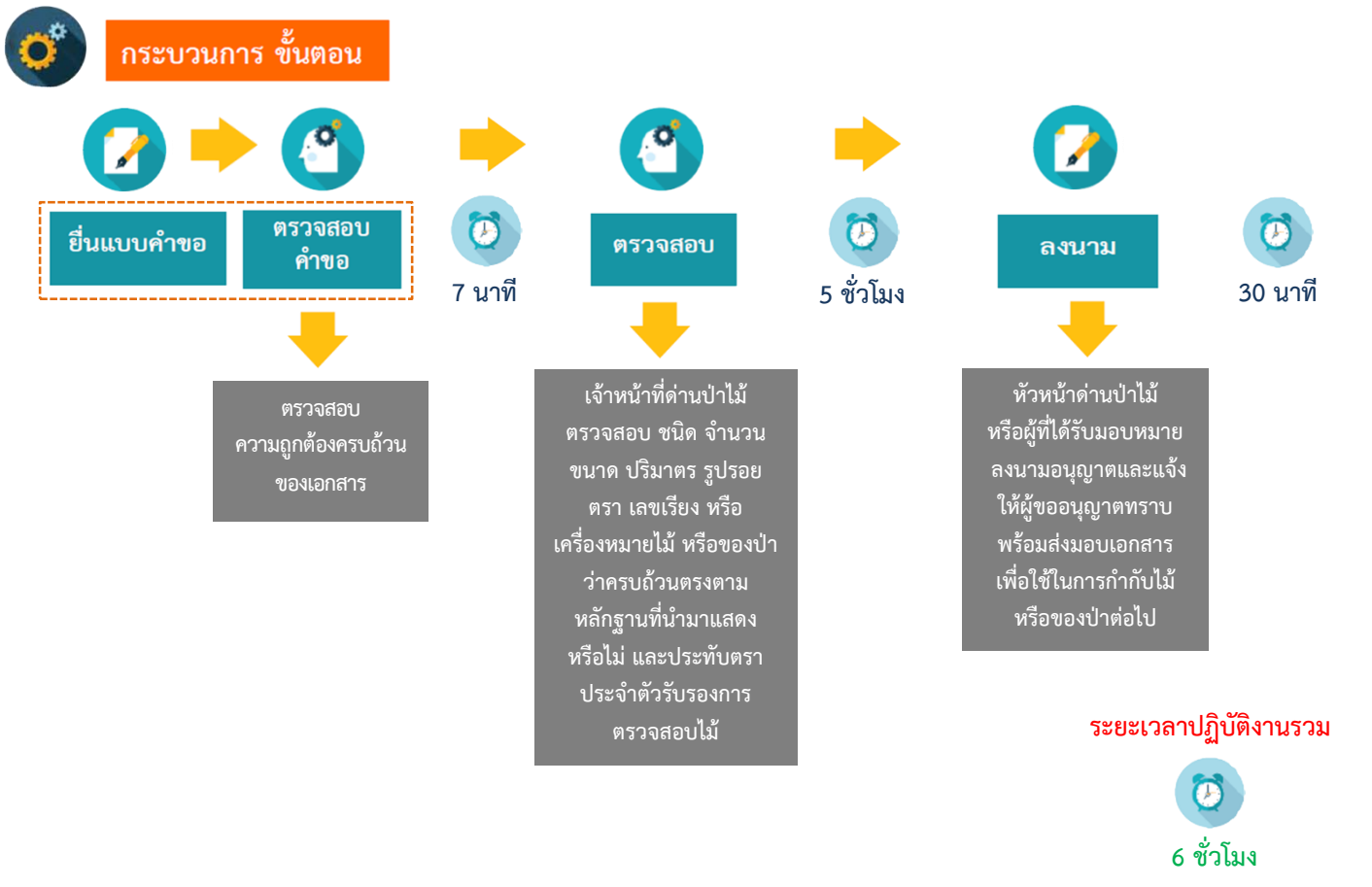


การออกใบเบิกทางนำไม้หรือของป่าเคลื่อนที่



เอกสารประกอบการยื่นคำขอ

- บัตรประจำตัวประชาชน ฉบับจริง
- คำขอใบเบิกทางนำไม้หรือของป่าเคลื่อนที่ ฉบับจริง
- บัญชีรายการไม้หรือของป่า ฉบับจริง
- เอกสารหลักฐานแสดงการได้มาซึ่งไม้หรือของป่า ฉบับจริง พร้อมสำเนา จำนวน 1 ชุด
- หนังสือมอบอำนาจ สำเนาบัตรประจำตัวประชาชน จำนวน 1 ชุด **กรณี** ผู้ขอไม่ได้มาติดต่อด้วยตนเอง พร้อมบัตรประจำตัวประชาชนผู้รับมอบอำนาจ ฉบับจริง

ค่าธรรมเนียม

- ค่าธรรมเนียมในการออกใบเบิกทางไม้สัก 50 บาท
- ค่าธรรมเนียมในการออกใบเบิกทางไม้ชนิดอื่นๆ 20 บาท
- ค่าธรรมเนียมในการออกใบเบิกทางของป่า 5 บาท
- ค่าธรรมเนียมทำการส่งหน้า ร้อยละ 10 ของอัตราค่าภาคหลวง แต่อย่างสูงไม่เกิน 400 บาท

ช่องทางการให้บริการ

ด่านป่าไม้ประเภท 1 จำนวน 24 ด่าน สังกัดส่วนด่านป่าไม้ สำนักป้องกันรักษาป่าและควบคุมไฟป่า

- เปิดให้บริการ 24 ชั่วโมง

ด่านป่าไม้ประเภท 2 จำนวน 1 ด่าน ได้แก่ ด่านป่าไม้กรุงเทพ จำนวน 4 สาขา

- เปิดให้บริการ วันจันทร์ – วันศุกร์ (ยกเว้นวันหยุดราชการ) เวลา 08.30 – 16.30 น. (มีพักเที่ยง)

การออกใบเบิกทางนำไม้หรือของป่าเคลื่อนที่

ช่องทางติดต่อ/ร้องเรียน

ส่วนด่านป่าไม้ สำนักป้องกันรักษาป่าและควบคุมไฟป่า กรมป่าไม้ อาคารเทียมคมกฤส ชั้น 1 เลขที่ 61 ถนนพหลโยธิน แขวงลาดยาว เขตจตุจักร กรุงเทพฯ 10900

☎ โทร. 02 579 4852 , 02 561 4292 - 3 ต่อ 5679 / โทรสาร 02 579 4853 / 🌐 www.forest_checkpoint/index.php

กรมป่าไม้ ถนนพหลโยธิน แขวงลาดยาว เขตจตุจักร กรุงเทพฯ

☎ สายด่วน 1310 กด 3 / 🌐 www.forest.go.th / รับเรื่องร้องเรียน

ศูนย์บริการประชาชน สำนักปลัดสำนักนายกรัฐมนตรี

✉ เลขที่ 1 ถนนพิษณุโลก เขตดุสิต กรุงเทพฯ 10300 / ตู้ ปณ. 1111 เลขที่ 1 ถนนพิษณุโลก เขตดุสิต กรุงเทพฯ 10300

☎ สายด่วน 1111 / 🌐 www.1111.go.th

ศูนย์รับเรื่องร้องเรียนการทุจริตในภาครัฐ

สำนักงานคณะกรรมการป้องกันและปราบปรามการทุจริตในภาครัฐ (สำนักงาน ป.ป.ท.)

99 หมู่ 4 อาคารซอฟต์แวร์ปาร์ค ชั้น 2 ถนนแจ้งวัฒนะ ตำบลคลองเกลือ อำเภอปากเกร็ด จังหวัดนนทบุรี 11120

☎ สายด่วน 1206 / โทร. 02 502 6670 - 80 ต่อ 1900 , 1904 - 7 / โทรสาร 02 502 6132

🌐 www.pacc.go.th

ศูนย์รับเรื่องร้องเรียนสำหรับนักลงทุนต่างชาติ (The Anti-Corruption Operation center)

☎ โทร. +66 92 668 0777 / ✉ Email : fad.pacc@gmail.com

📞 Line ID : [fad.pacc](https://www.line.me/tv/fad.pacc) / 📘 Facebook fanpage : The Complaint Center for Foreign Investors

กฎหมายที่เกี่ยวข้อง

- พระราชบัญญัติป่าไม้ พุทธศักราช 2484
- กฎกระทรวง ฉบับที่ 26 (พ.ศ. 2528) ออกตามความในพระราชบัญญัติป่าไม้ พุทธศักราช 2484 ว่าด้วยการนำไม้หรือของป่าเคลื่อนที่
- ระเบียบกรมป่าไม้ ว่าด้วยการนำไม้หรือของป่าเคลื่อนที่ พ.ศ. 2552