



การประเมินตัวชี้วัดตามมาตรการปรับปรุงประสิทธิภาพในการปฏิบัติราชการ ประจำปีงบประมาณ พ.ศ. ๒๕๖๘
สำนักจัดการทรัพยากรป่าไม้ที่ ๓ สาขาแพร่

รายงานผลการดำเนินงานตัวชี้วัดตามมาตรการปรับปรุงประสิทธิภาพในการปฏิบัติราชการ
ของ(....สำนักจัดการทรัพยากรป่าไม้ที่ ๓ สาขาแพร่...)

ประจำปีงบประมาณ พ.ศ. ๒๕๖๘

(.....) รอบ ๖ เดือน (๑ ต.ค. ๖๗-๓๐ มี.ค.๖๘) (.....) รอบ ๙ เดือน (๑ ต.ค. ๖๗-๓๐ มิ.ย. ๖๘) (./../) รอบ ๑๒ เดือน (๑ ต.ค. ๖๗-๓๐ ก.ย.๖๘)

ตัวชี้วัดที่ ๑ : อัตราการรอดตายของต้นไม้ในพื้นที่ป่าที่ได้รับการปลูกฟื้นฟู

คำอธิบาย : ๑. อัตราการรอดตายของต้นไม้ในพื้นที่ป่าที่ได้รับการปลูกฟื้นฟู หมายถึง จำนวนต้นไม้ที่รอดตายหลังจากดำเนินการปลูกฟื้นฟูแล้ว ซึ่งจะดำเนินการปลูกฟื้นฟูป่าตามหลักวิชาการในพื้นที่ป่าที่ถูกบุกรุกทำลายและป่าที่เสื่อมสภาพให้เป็นไปอย่างมีประสิทธิภาพ หากต้นไม้มีอัตราการรอดตายสูง นอกจากจะสะท้อนถึงความสำเร็จของการปลูกต้นไม้เพื่อฟื้นฟูพื้นที่ป่าแล้วยังส่งผลต่อความสามารถในการดูดซับน้ำจากป่า เนื่องจากการปลูกป่าสามารถเสริมสมรรถนะของดินให้สมบูรณ์และอุ้มน้ำได้มากขึ้นคือ เศษใบไม้ กิ่งไม้ที่ผุพัง และย่อยสลายแล้วเป็นอินทรีย์วัตถุที่ผสมอยู่ในเนื้อดิน ทำให้ดูดซับน้ำฝนที่ตกลงมาแล้วปลดปล่อยลงสู่ห้วยลำธารในเวลาต่อมา ดังนั้น ป่าจึงเปรียบเสมือนฟองน้ำผืนใหญ่ที่ดูดซับน้ำไว้ไม่ให้ไหลบ่าท่วมพื้นที่ และสามารถป้องกันและลดการชะล้างพังทลายของดินได้

๒. ปฏิบัติตามขั้นตอนและแนวทางการปลูกฟื้นฟูป่าที่กรมป่าไม้กำหนด อาทิ การคัดเลือกพื้นที่และชนิดพันธุ์ไม้ที่มีความเหมาะสมกับชนิดป่า เช่น ป่าเบญจพรรณป่าดิบแล้ง ป่าดิบเขา ป่าดิบชื้น ป่าเต็งรัง เป็นต้น พื้นที่ดำเนินการ:ดำเนินการติดตามและประเมินผลการดำเนินงานปลูกฟื้นฟูป่ารวมทั้งจัดเก็บข้อมูลแปลงปลูกฟื้นฟูอย่างเป็นระบบในพื้นที่เป้าหมาย ดังนี้

๑) สำนักโครงการพระราชดำริและกิจการพิเศษ โดยส่วนส่งเสริมและพัฒนาตามแนวพระราชดำริ และส่วนยุทธศาสตร์และแผนงานตามแนวพระราชดำริเป็นผู้จัดเก็บและรวบรวมข้อมูลกิจกรรมโครงการสร้างป่า สร้างรายได้ จำนวน ๓,๔๐๐ ไร่ และกิจกรรมปลูกไม้ใช้สอยในพื้นที่โครงการพัฒนาป่าไม้อันเนื่องมาจากพระราชดำริ จำนวน ๔๐๐ ไร่ ซึ่งค่าเป้าหมายตัวชี้วัด ในปีงบประมาณ พ.ศ. ๒๕๖๘ จำนวน ๓,๘๐๐ ไร่

๒) สำนักส่งเสริมการปลูกป่า โดยกิจกรรมฟื้นฟูระบบนิเวศในพื้นที่ป่าสงวนแห่งชาติ จำนวน ๓,๔๒๐ ไร่ รวมค่าเป้าหมายตามแผนการปฏิบัติราชการประจำปีงบประมาณ พ.ศ. ๒๕๖๘ จำนวน ๓,๔๒๐ ไร่

เกณฑ์การประเมิน :

เป้าหมายขั้นต่ำ (๕๐ คะแนน)	เป้าหมายมาตรฐาน (๗๕ คะแนน)	เป้าหมายขั้นสูง (๑๐๐ คะแนน)
ร้อยละ ๘๕.๗๘ (ผลการดำเนินงานต่ำที่สุด ๓ ปี ย้อนหลัง)	ร้อยละ ๙๑ (ผลการดำเนินงานเฉลี่ย ๓ ปี)	ร้อยละ ๙๖ ผลการดำเนินงานดีที่สุดใน ๓ ปี ย้อนหลัง

ข้อมูลผลการดำเนินงาน :

ชื่อตัวชี้วัด	น้ำหนัก ตัวชี้วัด (ร้อยละ)	ผลการดำเนินงาน	คะแนนที่ได้ (คะแนนถ่วง น้ำหนัก)
๑.อัตราการรอดตายของต้นไม้ในพื้นที่ป่าที่ได้รับการปลูกฟื้นฟู	๑๐	ร้อยละ ๙๕	๗.๕

คำชี้แจงการปฏิบัติงาน/มาตรการที่ได้ดำเนินการ :

ปัจจัยสนับสนุนต่อการดำเนินงาน :

อุปสรรคต่อการดำเนินงาน :



การประเมินตัวชี้วัดตามมาตรการปรับปรุงประสิทธิภาพในการปฏิบัติราชการ ประจำปีงบประมาณ พ.ศ. ๒๕๖๘
สำนักจัดการทรัพยากรป่าไม้ที่ ๓ สาขาแพร่

รายงานผลการดำเนินงานตัวชี้วัดตามมาตรการปรับปรุงประสิทธิภาพในการปฏิบัติราชการ
ของ(.....สำนักจัดการทรัพยากรป่าไม้ที่ ๓ สาขาแพร่...)

ประจำปีงบประมาณ พ.ศ. ๒๕๖๘

(.....) รอบ ๖ เดือน (๑ ต.ค. ๖๗-๓๐ มี.ค.๖๘) (.....) รอบ ๙ เดือน (๑ ต.ค. ๖๗-๓๐ มิ.ย. ๖๘) (../..) รอบ ๑๒ เดือน (๑ ต.ค. ๖๗-๓๐ ก.ย.๖๘)

หลักฐานอ้างอิง :

รูปตรวจนับอัตราการรอดตายของต้นไม้ในพื้นที่ป่าที่ได้รับการปลูกฟื้นฟู





**รายงานผลการดำเนินงานตัวชี้วัดตามมาตรการปรับปรุงประสิทธิภาพในการปฏิบัติราชการ
 ของ (.....สำนักจัดการทรัพยากรป่าไม้ที่ ๓ สาขาแพร่.....)**

ประจำปีงบประมาณ พ.ศ. ๒๕๖๘

(....) รอบ ๖ เดือน (๑ ต.ค. ๖๗-๓๐ มี.ค.๖๘) (....) รอบ ๙ เดือน (๑ ต.ค. ๖๗-๓๐ มิ.ย. ๖๘) (../..) รอบ ๑๒ เดือน (๑ ต.ค. ๖๗-๓๐ ก.ย.๖๘)

ตัวชี้วัดที่ : ๒ จำนวนพื้นที่ที่ได้รับการรับรองผลการประเมินปริมาณการลดก๊าซเรือนกระจก ภายใต้โครงการ LESS

คำอธิบาย : ๑. กรมป่าไม้มีภารกิจเกี่ยวกับการอนุรักษ์ สงวน คุ้มครอง ปันฟู ดูแล รักษา ส่งเสริมทำนุบำรุงป่า ผ่านการดำเนินกิจกรรมต่างๆ เช่น การส่งเสริมการจัดการ ป่าชุมชน การศึกษาวิจัยด้านนวัตกรรมเพื่อสนับสนุนองค์ความรู้ในการปลูกป่า รวมทั้งส่งเสริมให้ภาคเอกชนปลูกสร้างสวนป่าเพื่อใช้ประโยชน์ทางเศรษฐกิจ

๒. โครงการ LESS คือ โครงการสนับสนุนกิจกรรมลดก๊าซเรือนกระจก (Low Emission Support Scheme : LESS) เป็นกลไกที่จะช่วยให้มุ่งสู่การเป็นสังคมคาร์บอนต่ำขององค์การบริหารจัดการก๊าซเรือนกระจก (องค์การมหาชน) หรือ อบก. เพื่อสร้างความตระหนักให้เกิดการลดการปล่อยก๊าซเรือนกระจก และยกย่องผู้ทำความดีที่ได้รับการยอมรับผ่านกระบวนการวิเคราะห์และประเมินทางเทคนิควิชาการ เพื่อขอรับรองผลการประเมินการลดหรือกักเก็บก๊าซ เรือนกระจกจากการดำเนินกิจกรรม โดย อบก. ให้การรับรองในรูปแบบของใบประกาศเกียรติคุณ (Letter of Recognition : LoR)

๓. กรมป่าไม้จึงใช้โครงการสนับสนุนกิจกรรมลดก๊าซเรือนกระจก (Low Emission Support Scheme : LESS) เป็นกลไกเพื่อประเมินผลการดำเนินงานตามภารกิจ การส่งเสริมกิจกรรมป่าชุมชน พื้นที่ปลูกป่าเพื่อการวิจัย และการส่งเสริมการปลูกป่าเอกชน รวมถึงเพื่อสร้างความตระหนักให้เกิดการลดก๊าซเรือนกระจก และสร้าง ต้นแบบการดำเนินกิจกรรมที่สนับสนุนการลดปล่อยก๊าซเรือนกระจกของภาคป่าไม้ โดยผ่านการรับรองการประเมินผลของหน่วยงานภายนอก ได้แก่ องค์การบริหาร จัดการก๊าซเรือนกระจก (องค์การมหาชน) ขอบเขตการดำเนินงาน : ดำเนินงานตามแนวทางการพัฒนาโครงการสนับสนุนกิจกรรมลดก๊าซ เรือนกระจก (LESS) ของ อบก. : โครงการด้านป่าไม้และการเกษตร (FOREST/AGRICULTURE) พื้นที่ดำเนินการ : ดำเนินการในพื้นที่ที่ได้รับการรับรองผลการประเมิน ปริมาณการลดก๊าซเรือนกระจกจากโครงการ LESS ในปีงบประมาณ พ.ศ. ๒๕๖๘ จำนวน ๒,๒๐๐ ไร่ ได้แก่

๑) ดำเนินการพิจารณาคัดเลือกพื้นที่ป่าชุมชน ตามพ.ร.บ.ป่าชุมชน พ.ศ. ๒๕๖๒ ที่อยู่ใกล้เมืองเป็นลำดับแรก โดยกิจกรรมพัฒนาป่าชุมชนเมือง เพื่อลดสภาวะโลกร้อน

๒) พื้นที่แปลงปลูกป่าเพื่อการวิจัย ของสำนักวิจัยและพัฒนาการป่าไม้ จำนวน ๕๐๐ ไร่ เพื่อสร้างต้นแบบการประเมินผลการลดการปล่อยก๊าซเรือนกระจก ของแปลงปลูกป่าเพื่อการวิจัย โดยเป็นการต่อยอดจากกิจกรรมบำรุงรักษาป่า (งานบริหารจัดการงานวิจัย)

๓) พื้นที่ส่งเสริมการปลูกป่าเศรษฐกิจในพื้นที่เอกชน จากพื้นที่ที่ลงทะเบียนกับระบบจัดการป่าอย่างยั่งยืน (e-Tree) พื้นที่นำร่องภายใต้โครงการการเพิ่ม พื้นที่ป่าเศรษฐกิจโดยกลไกธุรกิจคาร์บอน พื้นที่ที่เข้าร่วมโครงการส่งเสริมปลูกต้นไม้เพื่อเศรษฐกิจ สังคม และสิ่งแวดล้อม (ศสส.) ระยะที่ ๒ และโครงการ สนับสนุนการปลูกไม้เศรษฐกิจ ซึ่งมีขนาดความโตของต้นไม้ที่ปลูกที่สามารถนำมาร่วมโครงการสนับสนุนกิจกรรมลดก๊าซเรือนกระจก (LESS) ได้ จำนวน ๘,๐๐๐ ไร่ โดยคัดเลือกพื้นที่ร้อยละ ๕ ของพื้นที่ดังกล่าว ในการสร้างต้นแบบการประเมินผลการลดการปล่อยก๊าซเรือนกระจก จากพื้นที่ป่าเศรษฐกิจของกรมป่าไม้

เกณฑ์การประเมิน :

เป้าหมายขั้นต้น (๕๐ คะแนน)	เป้าหมายมาตรฐาน (๗๕ คะแนน)	เป้าหมายขั้นสูง (๑๐๐ คะแนน)
พื้นที่ที่ได้รับการรับรองผลการประเมินปริมาณการลดก๊าซเรือนกระจก ภายใต้โครงการ LESS ไม่น้อยกว่า ๑๐ ไร่	พื้นที่ที่ได้รับการรับรองผลการประเมินปริมาณการลดก๊าซเรือนกระจก ภายใต้โครงการ LESS ๑๕ ไร่	พื้นที่ที่ได้รับการรับรองผลการประเมินปริมาณการลดก๊าซเรือนกระจก ภายใต้โครงการ LESS ๒๐ ไร่

ข้อมูลผลการดำเนินงาน :

ชื่อตัวชี้วัด	น้ำหนักตัวชี้วัด (ร้อยละ)	ผลการดำเนินงาน	คะแนนที่ได้ (คะแนนถ่วงน้ำหนัก)
๒ : จำนวนพื้นที่ที่ได้รับการรับรองผลการประเมินปริมาณการลดก๊าซเรือนกระจก ภายใต้โครงการ LESS	๑๕	๒๐ ไร่	๑๕



การประเมินตัวชี้วัดตามมาตรการปรับปรุงประสิทธิภาพในการปฏิบัติราชการ ประจำปีงบประมาณ พ.ศ. ๒๕๖๘
สำนักจัดการทรัพยากรป่าไม้ที่ ๓ สาขาแพร่

รายงานผลการดำเนินงานตัวชี้วัดตามมาตรการปรับปรุงประสิทธิภาพในการปฏิบัติราชการ
ของ (.....สำนักจัดการทรัพยากรป่าไม้ที่ ๓ สาขาแพร่.....)
ประจำปีงบประมาณ พ.ศ. ๒๕๖๘

(.....) รอบ ๖ เดือน (๑ ต.ค. ๖๗-๓๐ มี.ค.๖๘) (.....) รอบ ๙ เดือน (๑ ต.ค. ๖๗-๓๐ มิ.ย. ๖๘) (../..) รอบ ๑๒ เดือน (๑ ต.ค. ๖๗-๓๐ ก.ย.๖๘)

คำชี้แจงการปฏิบัติงาน/มาตรการที่ได้ดำเนินการ :

ปัจจัยสนับสนุนต่อการดำเนินงาน :

อุปสรรคต่อการดำเนินงาน :

หลักฐานอ้างอิง :



รายงานผลการดำเนินงานตัวชี้วัดตามมาตรการปรับปรุงประสิทธิภาพในการปฏิบัติราชการ
ของ (.....สำนักจัดการทรัพยากรป่าไม้ที่ ๓ สาขาแพร่.....)

ประจำปีงบประมาณ พ.ศ. ๒๕๖๘

(.....) รอบ ๖ เดือน (๑ ต.ค. ๖๗-๓๐ มี.ค.๖๘) (.....) รอบ ๙ เดือน (๑ ต.ค. ๖๗-๓๐ มิ.ย. ๖๘) (./...) รอบ ๑๒ เดือน (๑ ต.ค. ๖๗-๓๐ ก.ย.๖๘)

ตัวชี้วัดที่ ๓ : ร้อยละที่ลดลงของจำนวนจุดความร้อน (Hotspot) ในพื้นที่ป่า

คำอธิบาย :

- ปัญหาหมอกควันและไฟป่า หมายถึง สถานการณ์หมอกควันและไฟป่าอันเกิดจากไฟป่าที่ลุกลามไปโดยปราศจากการควบคุม อาจเกิดจากสาเหตุธรรมชาติ หรือเกิดจากการกระทำของมนุษย์ซึ่งเกิดขึ้นในพื้นที่ป่าที่กรมป่าไม้รับผิดชอบการจัดการหมอกควันและไฟป่า เช่น พื้นที่ป่าสงวนแห่งชาติ เป็นต้น
- จุดความร้อน (Hotspot) หมายถึง จุดที่มีค่าความร้อนมากผิดปกติที่เกิดขึ้นบนผิวโลกที่คาดว่ามีสาเหตุจากการเกิดไฟป่าในพื้นที่ป่าที่ทำการตรวจวัดด้วย ดาวเทียม Suomi NPP เช่นเซอร์ VIIRS ที่ตรวจพบในปีงบประมาณ พ.ศ. ๒๕๖๘ (๑ ตุลาคม ๒๕๖๗ - ๓๐ กันยายน ๒๕๖๘) โดยหักค่าจำนวนจุดความร้อนที่เกิด จากการบริหารจัดการเชื้อเพลิงโดยวิธีการชิงเผาตามหลักวิชาการออกแล้ว
- ความสำเร็จของการจัดการหมอกควันและไฟป่า (Hotspot) พิจารณาจากร้อยละที่ลดลงของจำนวนจุดความร้อนในปีงบประมาณ พ.ศ. ๒๕๖๘ เปรียบเทียบกับจำนวนจุดความร้อนของปีฐาน (จุดความร้อนในรอบ ๕ ปีที่ผ่านมา (๒๕๖๓-๒๕๖๗) โดยเลือกให้จุดความร้อนของปีงบประมาณที่มีสภาพภูมิอากาศ แบบลานีญาที่มีค่าจุดความร้อนสูงสุด ซึ่งมีค่าเท่ากับจุดความร้อนในปีงบประมาณ พ.ศ. ๒๕๖๔) โดยหักค่าจำนวนจุดความร้อนที่เกิดจากการบริหารจัดการเชื้อเพลิง โดยวิธีการชิงเผาตามหลักวิชาการออกแล้ว

เกณฑ์การประเมิน :

เป้าหมายขั้นต้น (๕๐ คะแนน)	เป้าหมายมาตรฐาน (๗๕ คะแนน)	เป้าหมายขั้นสูง (๑๐๐ คะแนน)
จุดความร้อน ลดลงร้อยละ ๕ เมื่อเทียบกับจำนวนจุดความร้อนของปีฐาน โดยมีจุดความร้อนไม่เกิน ๒,๑๓๗ จุด (เป้าหมายตามงบประมาณ ปี ๒๕๖๘)	จุดความร้อน ลดลงร้อยละ ๑๐ เมื่อเทียบกับจำนวนจุดความร้อนของปี ฐานโดยมีจุดความร้อนไม่เกิน ๒,๐๒๔ จุด (ใช้จำนวนเต็มของร้อยละ จากผลการ ดำเนินงานของปีฐาน)	จุดความร้อน ลดลงร้อยละ ๒๐ เมื่อเทียบกับจำนวนจุดความร้อนของปีฐาน โดยมีจุดความร้อนไม่เกิน ๑,๗๙๙ จุด (เป้าหมายตัวชี้วัดร่วมระหว่างประเทศ สมาชิกอาเซียนอนุภาคกลุ่มน้ำโขง)

ข้อมูลผลการดำเนินงาน :

ชื่อตัวชี้วัด	น้ำหนักตัวชี้วัด (ร้อยละ)	ผลการดำเนินงาน	คะแนนที่ได้ (คะแนนถ่วง น้ำหนัก)
๓.ร้อยละที่ลดลงของ จำนวนจุดความร้อน (Hotspot) ในพื้นที่ป่า	๑๐	๔,๒๙๙ จุด	-

คำชี้แจงการปฏิบัติงาน/มาตรการที่ได้ดำเนินการ :

ปัจจัยสนับสนุนต่อการดำเนินงาน :

อุปสรรคต่อการดำเนินงาน :



การประเมินตัวชี้วัดตามมาตรการปรับปรุงประสิทธิภาพในการปฏิบัติราชการ ประจำปีงบประมาณ พ.ศ. ๒๕๖๘
สำนักจัดการทรัพยากรป่าไม้ที่ ๓ สาขาแพร่

รายงานผลการดำเนินงานตัวชี้วัดตามมาตรการปรับปรุงประสิทธิภาพในการปฏิบัติราชการ
ของ (.....สำนักจัดการทรัพยากรป่าไม้ที่ ๓ สาขาแพร่.....)

ประจำปีงบประมาณ พ.ศ. ๒๕๖๘

(.....) รอบ ๖ เดือน (๑ ต.ค. ๖๗-๓๐ มี.ค.๖๘) (.....) รอบ ๙ เดือน (๑ ต.ค. ๖๗-๓๐ มิ.ย. ๖๘) (./...) รอบ ๑๒ เดือน (๑ ต.ค. ๖๗-๓๐ ก.ย.๖๘)

หลักฐานอ้างอิง :

การปฏิบัติงานควบคุมไฟป่า พื้นที่จังหวัดแพร่ สำนักจัดการทรัพยากรป่าไม้ที่ ๓ สาขาแพร่





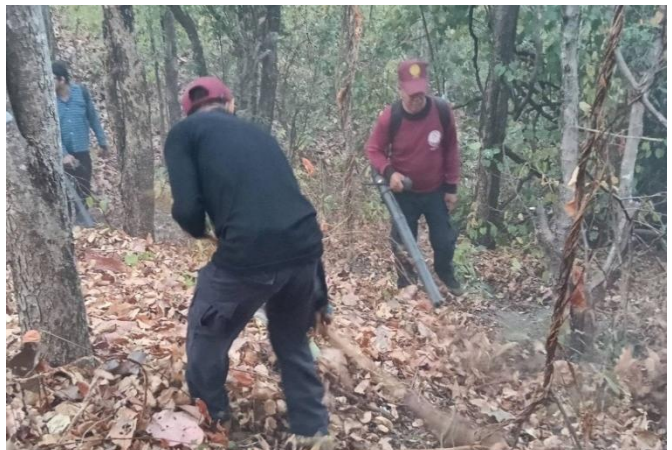
การประเมินตัวชี้วัดตามมาตรการปรับปรุงประสิทธิภาพในการปฏิบัติราชการ ประจำปีงบประมาณ พ.ศ. ๒๕๖๘
สำนักจัดการทรัพยากรป่าไม้ที่ ๓ สาขาแพร่

รายงานผลการดำเนินงานตัวชี้วัดตามมาตรการปรับปรุงประสิทธิภาพในการปฏิบัติราชการ
ของ (.....สำนักจัดการทรัพยากรป่าไม้ที่ ๓ สาขาแพร่.....)

ประจำปีงบประมาณ พ.ศ. ๒๕๖๘

(.....) รอบ ๖ เดือน (๑ ต.ค. ๖๗-๓๐ มี.ค.๖๘) (.....) รอบ ๙ เดือน (๑ ต.ค. ๖๗-๓๐ มิ.ย. ๖๘) (./...) รอบ ๑๒ เดือน (๑ ต.ค. ๖๗-๓๐ ก.ย.๖๘)

การปฏิบัติงานควบคุมไฟป่า พื้นที่จังหวัดแพร่ สำนักจัดการทรัพยากรป่าไม้ที่ ๓ สาขาแพร่





การประเมินตัวชี้วัดตามมาตรการปรับปรุงประสิทธิภาพในการปฏิบัติราชการ ประจำปีงบประมาณ พ.ศ. ๒๕๖๘
สำนักจัดการทรัพยากรป่าไม้ที่ ๓ สาขาแพร่

รายงานผลการดำเนินงานตัวชี้วัดตามมาตรการปรับปรุงประสิทธิภาพในการปฏิบัติราชการ
ของ (.....สำนักจัดการทรัพยากรป่าไม้ที่ ๓ สาขาแพร่.....)

ประจำปีงบประมาณ พ.ศ. ๒๕๖๘

(.....) รอบ ๖ เดือน (๑ ต.ค. ๖๗-๓๐ มี.ค.๖๘) (.....) รอบ ๙ เดือน (๑ ต.ค. ๖๗-๓๐ มิ.ย. ๖๘) (./...) รอบ ๑๒ เดือน (๑ ต.ค. ๖๗-๓๐ ก.ย.๖๘)

การปฏิบัติงานควบคุมไฟป่า พื้นที่จังหวัดน่าน สำนักจัดการทรัพยากรป่าไม้ที่ ๓ สาขาแพร่





การประเมินตัวชี้วัดตามมาตรการปรับปรุงประสิทธิภาพในการปฏิบัติราชการ ประจำปีงบประมาณ พ.ศ. ๒๕๖๘
 สำนักจัดการทรัพยากรป่าไม้ที่ ๓ สาขาแพร่

รายงานผลการดำเนินงานตัวชี้วัดตามมาตรการปรับปรุงประสิทธิภาพในการปฏิบัติราชการ
 ของ (.....สำนักจัดการทรัพยากรป่าไม้ที่ ๓ สาขาแพร่.....)

ประจำปีงบประมาณ พ.ศ. ๒๕๖๘

(.....) รอบ ๖ เดือน (๑ ต.ค. ๖๗-๓๐ มี.ค.๖๘) (.....) รอบ ๙ เดือน (๑ ต.ค. ๖๗-๓๐ มิ.ย. ๖๘) (./...) รอบ ๑๒ เดือน (๑ ต.ค. ๖๗-๓๐ ก.ย.๖๘)

การปฏิบัติงานควบคุมไฟป่า พื้นที่จังหวัดน่าน สำนักจัดการทรัพยากรป่าไม้ที่ ๓ สาขาแพร่





**รายงานผลการดำเนินงานตัวชี้วัดตามมาตรการปรับปรุงประสิทธิภาพในการปฏิบัติราชการ
ของ (...สำนักจัดการทรัพยากรป่าไม้ที่ ๓ สาขาแพร่...)**

ประจำปีงบประมาณ พ.ศ. ๒๕๖๘

(....) รอบ ๖ เดือน (๑ ต.ค. ๖๗-๓๐ มี.ค.๖๘) (....) รอบ ๙ เดือน (๑ ต.ค. ๖๗-๓๐ มิ.ย. ๖๘) (/...) รอบ ๑๒ เดือน (๑ ต.ค. ๖๗-๓๐ ก.ย.๖๘)

ตัวชี้วัดที่ ๔ : อัตราการรอดตายของต้นไม้ในพื้นที่โครงการปลูกป่าเศรษฐกิจ

คำอธิบาย :

๑.การปลูกป่าเศรษฐกิจหรือไม่มีค่า หมายถึง การดำเนินการปลูกไม้ยืนต้นในที่ดินของเอกชน ซึ่งเป็นที่ดินกรรมสิทธิ์ หรือสิทธิครอบครองตามประมวล กฎหมายที่ดิน รวมทั้งพื้นที่ที่ได้รับอนุญาตถูกต้องตามกฎหมายในโครงการจัดที่ดินทำกินให้ชุมชนตามนโยบายรัฐบาล ภายใต้ คณะกรรมการนโยบายที่ดินแห่งชาติ (คทช.) ซึ่งเป็นพื้นที่ในป่าสงวนแห่งชาติ คทช. กลุ่ม ๑ ลุ่มน้ำชั้น ๓,๔,๕ ก่อนมติคณะรัฐมนตรี เมื่อ ๓๐ มิ.ย. ๕๑ และคทช. กลุ่ม ๒ ลุ่มน้ำชั้น ๓,๔,๕ หลังมติคณะรัฐมนตรี เมื่อ ๓๐ มิ.ย. ๕๑ ตลอดจนในที่ดินที่ได้รับอนุญาตจากรัฐ ให้ใช้ประโยชน์ได้ เพื่อหวังผลสร้างรายได้จากไม้ที่ปลูก ทำให้เกิดการสร้างอาชีพ พัฒนาความเป็นอยู่ของประชาชน และส่งผลต่อความสมดุล ของระบบนิเวศ และพื้นที่ปลูกป่าเศรษฐกิจที่เอกชน ประชาชนได้รับ การสนับสนุน ส่งเสริม แนะนำหรือรับแจกกล้าไม้จากกรมป่าไม้

๒. ในปีงบประมาณ พ.ศ. ๒๕๖๗ มีพื้นที่เป้าหมาย จำนวน ๑,๔๐๐ ไร่ ประกอบด้วย กิจกรรมโครงการสนับสนุนการปลูกไม้เศรษฐกิจ จำนวน ๔๐๐ ไร่ กิจกรรมโครงการส่งเสริมการปลูกไม้โตเร็วเพื่ออุตสาหกรรม จำนวน ๑,๐๐๐ ไร่

๓. การนับอัตราการรอดตายของต้นไม้ในการส่งเสริมปลูกไม้เศรษฐกิจหรือไม่มีค่าที่ได้กำหนดไว้ในเงื่อนไขของโครงการ โดยจะมีคณะกรรมการลงไปตรวจ พื้นที่ของเกษตรกรที่เข้าร่วมโครงการ ว่าจะต้องมีอัตราการรอดตายของต้นไม้ไม่น้อยกว่าร้อยละ ๙๐ จึงจะถือว่าผ่านเกณฑ์การรับเงิน สนับสนุนเพื่อการบำรุงต่อไป ทั้งนี้ เพื่อเป็นการเพิ่มประสิทธิภาพในการบริหารจัดการด้านการส่งเสริมการปลูกไม้เศรษฐกิจ ในปีงบประมาณ พ.ศ. ๒๕๖๗ จะกำหนดให้มีการจัดเก็บข้อมูลสถิติของอัตราการรอดตายให้ชัดเจนและสามารถนำมาใช้เป็นฐานข้อมูล ที่มีคุณภาพ ดังนั้น จึงดำเนินการโดยวิธีการนับเป็นรายต้น เนื่องจากในพื้นที่แปลงปลูกได้รับการเตรียมพื้นที่ปลูกเรียบร้อยแล้ว จึงทำให้มี ความสะดวกและง่ายต่อการนับอัตราการรอดตายแบบรายต้น และจำนวนต้นไม้มีจำนวน ไม่เกิน ๓๐๐ ต้น ต่อโครงการ

เกณฑ์การประเมิน :

เป้าหมายขั้นต่ำ (๕๐ คะแนน)	เป้าหมายมาตรฐาน (๗๕ คะแนน)	เป้าหมายขั้นสูง (๑๐๐ คะแนน)
ร้อยละ ๙๐	ร้อยละ ๙๒.๕	ร้อยละ ๙๕



การประเมินตัวชี้วัดตามมาตรการปรับปรุงประสิทธิภาพในการปฏิบัติราชการ ประจำปีงบประมาณ พ.ศ. ๒๕๖๘
สำนักจัดการทรัพยากรป่าไม้ที่ ๓ สาขาแพร่

รายงานผลการดำเนินงานตัวชี้วัดตามมาตรการปรับปรุงประสิทธิภาพในการปฏิบัติราชการ
ของ (...สำนักจัดการทรัพยากรป่าไม้ที่ ๓ สาขาแพร่...)

ประจำปีงบประมาณ พ.ศ. ๒๕๖๘

(....) รอบ ๖ เดือน (๑ ต.ค. ๖๗-๓๐ มี.ค.๖๘) (....) รอบ ๙ เดือน (๑ ต.ค. ๖๗-๓๐ มิ.ย. ๖๘) (/...) รอบ ๑๒ เดือน (๑ ต.ค. ๖๗-๓๐ ก.ย.๖๘)

ข้อมูลผลการดำเนินงาน :

ชื่อตัวชี้วัด	น้ำหนักตัวชี้วัด (ร้อยละ)	ผลการดำเนินงาน	คะแนนที่ได้ (คะแนนถ่วงน้ำหนัก)
๔.อัตราการรอดตายของ ต้นไม้ในพื้นที่โครงการ ปลูกป่าเศรษฐกิจ	๑๕	๙๒.๕	๑๑.๒๕

คำชี้แจงการปฏิบัติงาน/มาตรการที่ได้ดำเนินการ :

ปัจจัยสนับสนุนต่อการดำเนินงาน :

อุปสรรคต่อการดำเนินงาน :

หลักฐานอ้างอิง :

รูปภาพประกอบอัตราการรอดตายของต้นไม้ในพื้นที่โครงการปลูกป่าเศรษฐกิจ





รายงานผลการดำเนินงานตัวชี้วัดตามมาตรการปรับปรุงประสิทธิภาพในการปฏิบัติราชการ
ของ (...สำนักจัดการทรัพยากรป่าไม้ที่ ๓ สาขาแพร่...)

ประจำปีงบประมาณ พ.ศ. ๒๕๖๘

(....) รอบ ๖ เดือน (๑ ต.ค. ๖๗-๓๐ มี.ค.๖๘) (....) รอบ ๙ เดือน (๑ ต.ค. ๖๗-๓๐ มิ.ย. ๖๘) (.../...) รอบ ๑๒ เดือน (๑ ต.ค. ๖๗-๓๐ ก.ย.๖๘)

ตัวชี้วัดที่ ๕ : การเพิ่มและพัฒนาพื้นที่ป่าชุมชน

คำอธิบาย :

- ป่าชุมชน คือ พื้นที่ป่านอกเขตป่าอนุรักษ์หรือพื้นที่อื่นของรัฐนอกเขตป่าอนุรักษ์ ที่ได้รับอนุมัติให้จัดตั้งเป็นป่าชุมชน โดยชุมชน ร่วมกับรัฐในการอนุรักษ์ ฟื้นฟู จัดการ บำรุงรักษา ตลอดจนใช้ประโยชน์จากทรัพยากรธรรมชาติ สิ่งแวดล้อม และความหลากหลายทางชีวภาพในป่าชุมชน อย่างสมดุลและยั่งยืน
- เป้าหมายการดำเนินงาน ปีงบประมาณ พ.ศ. ๒๕๖๘ จำนวน ๒๒ ป่าชุมชน
- แผนจัดการป่าชุมชน คือ แผนจัดการป่าชุมชนที่ชุมชนร่วมกันจัดทำขึ้น เพื่อใช้ในการจัดการป่าชุมชน
- การเพิ่มพื้นที่ป่าชุมชน หมายถึง การส่งเสริมให้ราษฎรร่วมกันจัดทำคำขอจัดตั้งป่าชุมชน ตาม พ.ร.บ. ป่าชุมชน พ.ศ. ๒๕๖๒
- การพัฒนาพื้นที่ป่าชุมชน หมายถึง การส่งเสริม สร้างความรู้ความเข้าใจ ให้ชุมชนสามารถจัดทำแผนจัดการป่าชุมชน

เกณฑ์การประเมิน :

เป้าหมายขั้นต่ำ (๕๐ คะแนน)	เป้าหมายมาตรฐาน (๗๕ คะแนน)	เป้าหมายขั้นสูง (๑๐๐ คะแนน)
๙๕ % ของแผนปี ๒๕๖๘ (๒๐ ป่าชุมชน)	ตามแผนปี ๒๕๖๘ (๒๒ ป่าชุมชน)	๑๐๕ % ของแผนปี ๒๕๖๘ (๒๓ ป่าชุมชน)

ข้อมูลผลการดำเนินงาน :

ชื่อตัวชี้วัด	น้ำหนักตัวชี้วัด (ร้อยละ)	ผลการดำเนินงาน	คะแนนที่ได้ (คะแนนถ่วงน้ำหนัก)
๕.การเพิ่มและพัฒนาพื้นที่ป่าชุมชน	๑๐	๒๒ ป่าชุมชน	๗.๕

คำชี้แจงการปฏิบัติงาน/มาตรการที่ได้ดำเนินการ :

ปัจจัยสนับสนุนต่อการดำเนินงาน :

อุปสรรคต่อการดำเนินงาน :



การประเมินตัวชี้วัดตามมาตรการปรับปรุงประสิทธิภาพในการปฏิบัติราชการ ประจำปีงบประมาณ พ.ศ. ๒๕๖๘
สำนักจัดการทรัพยากรป่าไม้ที่ ๓ สาขาแพร่

รายงานผลการดำเนินงานตัวชี้วัดตามมาตรการปรับปรุงประสิทธิภาพในการปฏิบัติราชการ
ของ (...สำนักจัดการทรัพยากรป่าไม้ที่ ๓ สาขาแพร่...)

ประจำปีงบประมาณ พ.ศ. ๒๕๖๘

(....) รอบ ๖ เดือน (๑ ต.ค. ๖๗-๓๐ มี.ค.๖๘) (....) รอบ ๙ เดือน (๑ ต.ค. ๖๗-๓๐ มิ.ย. ๖๘) (./...) รอบ ๑๒ เดือน (๑ ต.ค. ๖๗-๓๐ ก.ย.๖๘)

หลักฐานอ้างอิง :

เอกสารการจัดตั้งป่าชุมชน จังหวัดน่าน





รายงานผลการดำเนินงานตัวชี้วัดตามมาตรการปรับปรุงประสิทธิภาพในการปฏิบัติราชการ
ของ (.....สำนักจัดการทรัพยากรป่าไม้ที่ ๓ สาขาแพร่.....)

ประจำปีงบประมาณ พ.ศ. ๒๕๖๘

(.....) รอบ ๖ เดือน (๑ ต.ค. ๖๗-๓๐ มี.ค.๖๘) (.....) รอบ ๙ เดือน (๑ ต.ค. ๖๗-๓๐ มิ.ย. ๖๘) (../..) รอบ ๑๒ เดือน (๑ ต.ค. ๖๗-๓๐ ก.ย.๖๘)

ตัวชี้วัดที่ ๖ : ตรวจสอบติดตามการปฏิบัติตามข้อกำหนดการใช้ที่ดินของผู้ได้รับการจัดที่ดินทำกินให้ชุมชน

คำอธิบาย :

- ในการปฏิบัติงานให้ใช้ระบบสารสนเทศเพื่อติดตามการปฏิบัติตามข้อกำหนดการใช้ที่ดินของราษฎรที่ได้รับการจัดที่ดินทำกินให้ชุมชน (คทช.) ในพื้นที่ป่าสงวนแห่งชาติ ผ่านเว็บไซต์ <https://flmgt.forest.go.th/Land> และข้อมูลราษฎรที่ได้รับการจัดที่ดินทำกินให้ชุมชนในพื้นที่ป่าสงวนแห่งชาติ ซึ่งกรมป่าไม้ได้รับจากคณะกรรมการจัดที่ดิน กรมที่ดิน ในรูปแบบ Shape File ตาม QR Code ท้ายหนังสือ ประกอบการปฏิบัติงาน
- ตรวจสอบติดตามการใช้ประโยชน์ที่ดินของราษฎรที่ได้รับการจัดที่ดินทำกินให้ชุมชน ในพื้นที่ป่าสงวนแห่งชาติ ตามโครงการจัดที่ดิน ทำกินให้ชุมชน โดยปฏิบัติตามแนวทางปฏิบัติงาน พื้นที่เป้าหมาย จังหวัดแพร่ ๑,๕๖๐ ไร่ (ป่าสงวนแห่งชาติ ป่าแม่คำมี และป่าสงวนแห่งชาติ ป่าแม่แฮด) และจังหวัดน่าน ๕,๕๖๐ ไร่ (ป่าสงวนแห่งชาติ ป่าน้ำยาวและป่าน้ำสวด ตำบลตาลชุม อำเภอท่าวังผา และตำบลเปือ อำเภอยังกลาง และป่าสงวนแห่งชาติ ป่าห้วยแม่ชะนิง)

เกณฑ์การประเมิน :

เป้าหมายขั้นต้น (๕๐ คะแนน)	เป้าหมายมาตรฐาน (๗๕ คะแนน)	เป้าหมายขั้นสูง (๑๐๐ คะแนน)
๙๐ % ของแผนปี ๒๕๖๘ (๖,๔๙๘ ไร่)	๙๕ % ของแผนปี ๒๕๖๘ (๖,๘๕๙ ไร่)	๑๐๐ % ของแผนปี ๒๕๖๘ (๗,๒๒๐ ไร่)

ข้อมูลผลการดำเนินงาน :

ชื่อตัวชี้วัด	น้ำหนักตัวชี้วัด (ร้อยละ)	ผลการดำเนินงาน	คะแนนที่ได้ (คะแนนถ่วงน้ำหนัก)
๖.ตรวจสอบติดตามการปฏิบัติตามข้อกำหนดการใช้ที่ดินของผู้ได้รับการจัดที่ดินทำกินให้ชุมชน	๑๐	๗,๒๓๗ ไร่	๑๐

คำชี้แจงการปฏิบัติงาน/มาตรการที่ได้ดำเนินการ :

ปัจจัยสนับสนุนต่อการดำเนินงาน :

อุปสรรคต่อการดำเนินงาน :

เป้าหมายการดำเนินงาน ๖ เดือน

- ประสานกำนันหรือผู้ใหญ่บ้านในพื้นที่เพื่อซักซ้อมทำความเข้าใจและขอให้แจ้งราษฎรหรือชุมชนทราบการดำเนินการตรวจสอบติดตามการใช้ประโยชน์ที่ดินของราษฎรที่ได้รับการจัดที่ดินทำกินให้ชุมชนในพื้นที่ป่าสงวนแห่งชาติ
- ปฏิบัติงานจัดประชุมชี้แจงเพื่อซักซ้อมทำความเข้าใจให้ราษฎรได้รับทราบเกี่ยวกับข้อกำหนดการใช้ที่ดินว่าต้องปฏิบัติอย่างไร
- ดำเนินการตรวจสอบติดตามให้บันทึกข้อมูลลงในระบบสารสนเทศเพื่อติดตามการปฏิบัติตามข้อกำหนดการใช้ที่ดินของราษฎรที่ได้รับการจัดที่ดินทำกินให้ชุมชน (คทช.) ในพื้นที่ป่าสงวนแห่งชาติเป็นรายแปลง๒. ปฏิบัติงานจัดประชุมชี้แจงเพื่อซักซ้อมทำความเข้าใจให้ราษฎรได้รับทราบเกี่ยวกับข้อกำหนดการใช้ที่ดินว่าต้องปฏิบัติอย่างไร
- ดำเนินการตรวจสอบติดตามให้บันทึกข้อมูลลงในระบบสารสนเทศเพื่อติดตามการปฏิบัติตามข้อกำหนดการใช้ที่ดินของราษฎรที่ได้รับการจัดที่ดินทำกินให้ชุมชน (คทช.) ในพื้นที่ป่าสงวนแห่งชาติเป็นรายแปลง



การประเมินตัวชี้วัดตามมาตรการปรับปรุงประสิทธิภาพในการปฏิบัติราชการ ประจำปีงบประมาณ พ.ศ. ๒๕๖๘
สำนักจัดการทรัพยากรป่าไม้ที่ ๓ สาขาแพร่

รายงานผลการดำเนินงานตัวชี้วัดตามมาตรการปรับปรุงประสิทธิภาพในการปฏิบัติราชการ
ของ (.....สำนักจัดการทรัพยากรป่าไม้ที่ ๓ สาขาแพร่.....)
ประจำปีงบประมาณ พ.ศ. ๒๕๖๘

(.....) รอบ ๖ เดือน (๑ ต.ค. ๖๗-๓๐ มี.ค.๖๘) (.....) รอบ ๙ เดือน (๑ ต.ค. ๖๗-๓๐ มิ.ย. ๖๘) (././.) รอบ ๑๒ เดือน (๑ ต.ค. ๖๗-๓๐ ก.ย.๖๘)

หลักฐานอ้างอิง :

เข้าร่วมโครงการประชุมเชิงปฏิบัติการ เรื่อง การวิเคราะห์และสรุปผลการปฏิบัติงานด้านการจัดการที่ดินป่าไม้ ประจำปีงบประมาณ พ.ศ. ๒๕๖๘ วันที่ ๒๔ - ๒๖ กันยายน ๒๕๖๘ ณ โรงแรมบางแสนเฮอริเทจ อำเภอเมืองชลบุรี จังหวัดชลบุรี





การประเมินตัวชี้วัดตามมาตรการปรับปรุงประสิทธิภาพในการปฏิบัติราชการ ประจำปีงบประมาณ พ.ศ. ๒๕๖๘
สำนักจัดการทรัพยากรป่าไม้ที่ ๓ สาขาแพร่

รายงานผลการดำเนินงานตัวชี้วัดตามมาตรการปรับปรุงประสิทธิภาพในการปฏิบัติราชการ
ของ (.....สำนักจัดการทรัพยากรป่าไม้ที่ ๓ สาขาแพร่.....)
ประจำปีงบประมาณ พ.ศ. ๒๕๖๘

(.....) รอบ ๖ เดือน (๑ ต.ค. ๖๗-๓๐ มี.ค.๖๘) (.....) รอบ ๙ เดือน (๑ ต.ค. ๖๗-๓๐ มิ.ย. ๖๘) (././) รอบ ๑๒ เดือน (๑ ต.ค. ๖๗-๓๐ ก.ย.๖๘)

กิจกรรมตรวจติดตามการปฏิบัติตามข้อกำหนดการใช้ที่ดินของผู้ได้รับการจัดที่ดินทำกินให้ชุมชนประจำปีงบประมาณ พ.ศ. ๒๕๖๘
ประชุมชี้แจงราษฎรในพื้นที่ป่าสงวนแห่งชาติ ป่าแม่แฮด ป่าแม่คำมี จังหวัดแพร่
ป่าสงวนแห่งชาติ แม่ชะนิง ป่าน้ำยาวและป่าน้ำสวด จังหวัดน่าน





การประเมินตัวชี้วัดตามมาตรการปรับปรุงประสิทธิภาพในการปฏิบัติราชการ ประจำปีงบประมาณ พ.ศ. ๒๕๖๘
สำนักจัดการทรัพยากรป่าไม้ที่ ๓ สาขาแพร่

รายงานผลการดำเนินงานตัวชี้วัดตามมาตรการปรับปรุงประสิทธิภาพในการปฏิบัติราชการ
ของ (.....สำนักจัดการทรัพยากรป่าไม้ที่ ๓ สาขาแพร่.....)
ประจำปีงบประมาณ พ.ศ. ๒๕๖๘

(.....) รอบ ๖ เดือน (๑ ต.ค. ๖๗-๓๐ มี.ค.๖๘) (.....) รอบ ๙ เดือน (๑ ต.ค. ๖๗-๓๐ มิ.ย. ๖๘) (../..) รอบ ๑๒ เดือน (๑ ต.ค. ๖๗-๓๐ ก.ย.๖๘)

ลงพื้นที่ตรวจติดตามการปฏิบัติตามข้อกำหนดการใช้ที่ดินของราษฎรผู้ได้รับการจัดที่ดินทำกินให้ชุมชนป่าสงวนแห่งชาติ
ป่าแม่แฮด ป่าแม่คำมี จังหวัดแพร่ ป่าสงวนแห่งชาติ แม่ชะนิง ป่าน้ำยาวและป่าน้ำสวด จังหวัดน่าน





การประเมินตัวชี้วัดตามมาตรการปรับปรุงประสิทธิภาพในการปฏิบัติราชการ ประจำปีงบประมาณ พ.ศ. ๒๕๖๘
สำนักจัดการทรัพยากรป่าไม้ที่ ๓ สาขาแพร่

รายงานผลการดำเนินงานตัวชี้วัดตามมาตรการปรับปรุงประสิทธิภาพในการปฏิบัติราชการ
ของ (.....สำนักจัดการทรัพยากรป่าไม้ที่ ๓ สาขาแพร่.....)
ประจำปีงบประมาณ พ.ศ. ๒๕๖๘

(.....) รอบ ๖ เดือน (๑ ต.ค. ๖๗-๓๐ มี.ค.๖๘) (.....) รอบ ๙ เดือน (๑ ต.ค. ๖๗-๓๐ มิ.ย. ๖๘) (./..) รอบ ๑๒ เดือน (๑ ต.ค. ๖๗-๓๐ ก.ย.๖๘)

ตัวชี้วัดที่ ๗ : ร้อยละความสำเร็จของการดำเนินงานตามแผนการปฏิบัติงานและแผนการใช้จ่ายงบประมาณ
ประจำปีงบประมาณ พ.ศ. ๒๕๖๘

คำอธิบาย :

-เป็นเครื่องมือสำคัญสำหรับผู้บริหารกรม ในการกำกับ ติดตาม ความก้าวหน้า เพื่อประเมินประสิทธิผลของการดำเนินงานตาม
แผนการปฏิบัติงานและแผนการใช้จ่ายงบประมาณ ประจำปีงบประมาณ พ.ศ. ๒๕๖๘
-แผนการปฏิบัติงานและแผนการใช้จ่ายงบประมาณ หมายถึง แผนการทำงานที่กำหนดไว้ภายในช่วงระยะเวลา ๑ ปีงบประมาณ
เพื่อใช้เป็นเครื่องมือในการปฏิบัติงานของหน่วยงานให้บรรลุเป้าหมายตอบสนองต่อเป้าหมายการให้บริการหน่วยงาน
ยุทธศาสตร์ภารกิจนโยบายของกรมป่าไม้และนโยบายรัฐบาลซึ่งประกอบด้วยโครงการ/กิจกรรมต่างๆที่หน่วยงานจะต้อง
ดำเนินการในปีงบประมาณ

เกณฑ์การประเมิน :

เป้าหมายขั้นต่ำ (50 คะแนน)	เป้าหมายมาตรฐาน (75 คะแนน)	เป้าหมายขั้นสูง (100 คะแนน)
ร้อยละ ๖๐	ร้อยละ ๙๕	มากกว่าร้อยละ ๙๕

ข้อมูลผลการดำเนินงาน :

ชื่อตัวชี้วัด	น้ำหนักตัวชี้วัด (ร้อยละ)	ผลการดำเนินงาน	คะแนนที่ได้ (คะแนนถ่วงน้ำหนัก)
๗.ร้อยละความสำเร็จของการ ดำเนินงานตามแผนการปฏิบัติงานและ แผนการใช้จ่ายงบประมาณ ประจำปีงบประมาณ พ.ศ. ๒๕๖๘	๑๕	ร้อยละ ๑๐๐	๑๕

คำชี้แจงการปฏิบัติงาน/มาตรการที่ได้ดำเนินการ :

งบประมาณทั้งหมด ๑๘๒,๒๔๐,๖๖๕.๙๗ บาท

ปัจจัยสนับสนุนต่อการดำเนินงาน :

อุปสรรคต่อการดำเนินงาน :

หลักฐานอ้างอิง :



รายงานผลการดำเนินงานตัวชี้วัดตามมาตรการปรับปรุงประสิทธิภาพในการปฏิบัติราชการ
ของ (.....สำนักจัดการทรัพยากรป่าไม้ที่ ๓ สาขาแพร่.....)
ประจำปีงบประมาณ พ.ศ. ๒๕๖๘

(.....) รอบ ๖ เดือน (๑ ต.ค. ๖๗-๓๐ มี.ค.๖๘) (.....) รอบ ๙ เดือน (๑ ต.ค. ๖๗-๓๐ มิ.ย. ๖๘) (../..) รอบ ๑๒ เดือน (๑ ต.ค. ๖๗-๓๐ ก.ย.๖๘)

ตัวชี้วัดที่ : ๘ ร้อยละของบุคลากรที่ได้รับการพัฒนาตามเกณฑ์ที่กำหนด

คำอธิบาย :

- การพัฒนาบุคลากร เป็นการสนับสนุนให้ส่วนราชการบรรลุเป้าประสงค์ โดยรวมและส่งผลให้มีการปฏิบัติราชการที่เป็นเลิศ รวมทั้งช่วยสร้างความรู้ ทักษะ และความสามารถของบุคลากร ให้มีประสิทธิภาพ และเป็นฟันเฟืองในการขับเคลื่อนองค์กรให้เป็นองค์กรสมรรถนะสูง
 - การพัฒนา หมายถึง การได้รับการฝึกอบรม/ประชุม/สัมมนา /อบรมออนไลน์
 - บุคลากร หมายถึง ข้าราชการ ลูกจ้างประจำ พนักงานราชการ ที่เป็นเจ้าหน้าที่ผู้ปฏิบัติงานของส่วนราชการ
- ดังนั้น ทุกหน่วยงานต้องกำหนดวิธีการพัฒนาบุคลากร โดยจัดส่งบุคลากรดังกล่าวเข้ารับการพัฒนา/ ฝึกอบรม/ประชุม/สัมมนา โดยวัดจากจำนวนของบุคลากรของแต่ละหน่วยงานที่ได้เข้ารับการพัฒนา/ ฝึกอบรม/ประชุม/สัมมนา/อบรมออนไลน์ ทั้งจากภายนอกและภายใน

เกณฑ์การประเมิน :

เป้าหมายขั้นต้น (๕๐ คะแนน)	เป้าหมายมาตรฐาน (๗๕ คะแนน)	เป้าหมายขั้นสูง (๑๐๐ คะแนน)
ร้อยละ ๕๐	ร้อยละ ๖๕	ร้อยละ ๘๐

ข้อมูลผลการดำเนินงาน :

ชื่อตัวชี้วัด	น้ำหนักตัวชี้วัด (ร้อยละ)	ผลการดำเนินงาน	คะแนนที่ได้ (คะแนนถ่วงน้ำหนัก)
๘.ร้อยละของบุคลากรที่ได้รับการพัฒนาตามเกณฑ์ที่กำหนด	๑๕	ร้อยละ ๗๙.๓๖	๑๑.๒๕

คำชี้แจงการปฏิบัติงาน/มาตรการที่ได้ดำเนินการ :

- บุคลากรของสำนักจัดการทรัพยากรป่าไม้ที่ ๓ สาขาแพร่ ทั้งหมด ๔๐๗ คน ข้อมูล ณ วันที่ ๓๐ ก.ย.๖๘
- บุคลากรที่ได้รับการพัฒนาตามเกณฑ์ที่กำหนด จำนวน 323 คน

ปัจจัยสนับสนุนต่อการดำเนินงาน :

อุปสรรคต่อการดำเนินงาน :

หลักฐานอ้างอิง :



การประเมินตัวชี้วัดตามมาตรการปรับปรุงประสิทธิภาพในการปฏิบัติราชการ ประจำปีงบประมาณ พ.ศ. ๒๕๖๘
สำนักจัดการทรัพยากรป่าไม้ที่ ๓ สาขาแพร่
