



ประกาศกรมป่าไม้

เรื่อง การขายทอดตลาดครุภัณฑ์รถยนต์และรถจักรยานยนต์เก่าที่ใช้แล้วชำรุด
และหมดความจำเป็นในการใช้งาน

ด้วยกรมป่าไม้ โดยสำนักจัดการทรัพยากรป่าไม้ที่ ๑๒ (นครศรีธรรมราช) มีความประสงค์
จะขายทอดตลาดครุภัณฑ์รถยนต์และรถจักรยานยนต์เก่าที่ใช้แล้วชำรุด และหมดความจำเป็นในการใช้งาน
จำนวน ๑๓ รายการ ตามบัญชีรายละเอียดแนบท้ายประกาศนี้ โดยมีเงื่อนไข ดังนี้

๑. ครุภัณฑ์รถยนต์และรถจักรยานยนต์เก่าที่ใช้แล้วชำรุด และหมดความจำเป็นในการใช้งาน
จำนวน ๑๓ รายการ จะทำการขายโดยวิธีประมูลราคาด้วยปากเปล่า ซึ่งกรมป่าไม้ขายตามสภาพที่ปรากฏ
วันประมูล ผู้ประมูลไม่อาจเรียกร้อง หรือร้องขอให้ปรับปรุง เปลี่ยนแปลง ต่อเติม หรือแก้ไขเพื่อให้ครุภัณฑ์
ดังกล่าวมีสภาพดีขึ้นกว่าสภาพที่ปรากฏได้

๒. การขายครุภัณฑ์รถยนต์และรถจักรยานยนต์เก่าที่ใช้แล้วชำรุด และหมดความจำเป็น
ในการใช้งาน จะมีผลบริบูรณ์ เมื่อผู้ขายแสดงความตกลงด้วยการเคาะไม้ หรือ กิริยา ใดๆอย่างหนึ่ง
ถ้าผู้ขายยังไม่กระทำการอย่างใดอย่างหนึ่ง ถือว่าการขายยังดำเนินการอยู่ต่อไป

๓. ผู้เข้าร่วมการประมูลจะต้องวางสำเนาบัตรประชาชนที่รับรองแล้ว พร้อมวางเงินหลักประกัน
การเข้าเสนอราคาตามที่กรมป่าไม้ โดยสำนักจัดการทรัพยากรป่าไม้ที่ ๑๒ (นครศรีธรรมราช) กำหนดไว้

๔. ผู้ประมูลได้ต้องชำระเงินค่าครุภัณฑ์นั้นทันทีเต็มจำนวนราคาประมูล นับจากวันที่ประมูลได้
ก่อนเวลา ๑๔.๐๐ น. จึงจะนำครุภัณฑ์ที่ประมูลได้ ออกจากสถานที่เก็บครุภัณฑ์ หากไม่นำเงิน
มาชำระตามเวลาดังกล่าว จะถือว่าผู้ประมูลได้สละสิทธิ์และจะยึดเงินหลักประกันตกเป็นของ
ทางราชการ โดยผู้ประมูลได้ไม่มีสิทธิเรียกร้องค่าเสียหายใด ๆ ทั้งสิ้น และทางราชการจะนำเอาทรัพย์สินนั้น
ขายทอดตลาดใหม่ หากราคาการขายทอดตลาดครั้งใหม่ได้ราคาต่ำกว่าราคาการขายทอดตลาดครั้งนี้ ผู้ประมูล
ที่ผิดนัดชำระเงินจะต้องรับผิดชอบจำนวนเงินส่วนที่ขาด และค่าใช้จ่ายในการขายทอดตลาดครั้งใหม่
โดยไม่มีข้อโต้แย้งใดๆ ทั้งสิ้น

๕. การชำระเงินจะชำระด้วยเงินสด หรือสแกน QR Code หรือเช็คของธนาคาร (Cashier's Cheque)
หรือเช็คของธนาคารที่ธนาคารรับรองแล้ว (Certified Cheque) ก็ได้ โดยกรมป่าไม้จะออกใบเสร็จรับเงินไว้เป็นหลักฐาน

๖. กรมป่าไม้ โดยสำนักจัดการทรัพยากรป่าไม้ที่ ๑๒ (นครศรีธรรมราช) ทรงไว้ซึ่งสิทธิ
ที่จะไม่ขายหรือยกเลิกการประมูลในครั้งนี้อีกก็ได้ ถ้าเห็นว่าราคาสูงสุดที่ผู้ประมูลเสนอราคาให้มันยังไม่เป็นที่พอใจ
ในกรณีเช่นว่านี้ ผู้เข้าประมูลจะเรียกค่าเสียหายหรือค่าใช้จ่ายใดๆ ไม่ได้ทั้งสิ้น

๗. ผู้สนใจติดต่อขอทราบรายละเอียดและพิจารณาสภาพครุภัณฑ์ที่จะขาย พร้อมทั้งขอรับประกาศกรมป่าไม้ เรื่อง การขายทอดตลาดครุภัณฑ์รถยนต์และรถจักรยานยนต์เก่าที่ใช้แล้วชำรุดและหมดความจำเป็นในการใช้งาน ได้ที่ สำนักจัดการทรัพยากรป่าไม้ที่ ๑๒ (นครศรีธรรมราช) ตำบลนาสาร อำเภอพระพรหม จังหวัดนครศรีธรรมราช หรือโทรศัพท์ ๐๗๕ - ๗๖๓๓๖๗ ในวันและเวลาราชการ ตั้งแต่วันประกาศเป็นต้นไป

กำหนดการขายทอดตลาดครุภัณฑ์รถยนต์และรถจักรยานยนต์เก่าที่ใช้แล้วชำรุดและหมดความจำเป็นในการใช้งานโดยวิธีประมูลราคาด้วยปากเปล่า ณ สำนักจัดการทรัพยากรป่าไม้ที่ ๑๒ (นครศรีธรรมราช) ตำบลนาสาร อำเภอพระพรหม จังหวัดนครศรีธรรมราช ในวันที่ ๓๐ มิถุนายน ๒๕๖๙ ตั้งแต่เวลา ๑๐.๓๐ น. เป็นต้นไป จนกว่าจะแล้วเสร็จ โดยถือเอาเวลาตามนาฬิกาของสำนักจัดการทรัพยากรป่าไม้ ที่ ๑๒ (นครศรีธรรมราช) เป็นเกณฑ์

๘. ผู้ชนะการประมูลต้องดำเนินการขนย้ายครุภัณฑ์ฯ ที่ประมูลได้ออกจากสถานที่เก็บรักษาภายใน ๗ วัน นับจากวันที่สำนักจัดการทรัพยากรป่าไม้ที่ ๑๒ (นครศรีธรรมราช) มีหนังสือแจ้งให้ดำเนินการ หากไม่ดำเนินการภายในเวลาที่กำหนด กรมป่าไม้ โดยสำนักจัดการทรัพยากรป่าไม้ที่ ๑๒ (นครศรีธรรมราช) มีสิทธิริบเงินค่าครุภัณฑ์นั้นได้ทันที

กรณีมีปัญหาในการปฏิบัติตามประกาศนี้ ให้คณะกรรมการดำเนินการขายทอดตลาดเป็นผู้วินิจฉัยชี้ขาดโดยเสียงเอกฉันท์และให้ถือคำชี้ขาดดังกล่าวเป็นที่ยุติ

ประกาศ ณ วันที่ ๑๗ มิถุนายน พ.ศ. ๒๕๖๙

(นายรัฐติ ตระกูลเลิศรัตน์)

ผู้อำนวยการสำนักจัดการทรัพยากรป่าไม้ที่ ๑๒ (นครศรีธรรมราช)
ปฏิบัติราชการแทนอธิบดีกรมป่าไม้

รายละเอียดครุภัณฑ์รถยนต์และรถจักรยานยนต์เก่าที่ใช้แล้วชำรุดและหมดความจำเป็นในการใช้งาน
ในวันที่ ๓๐ มิถุนายน ๒๕๖๙ ณ สำนักงานจัดการทรัพยากรป่าไม้ที่ ๑๒ (นครศรีธรรมราช) ตั้งแต่เวลา ๑๐.๓๐ น. เป็นต้นไป

ลำดับ	ประเภทรถ	ยี่ห้อ	สี	หมายเลขทะเบียน	หลักประกันการ เข้าร่วมเสนอ ราคา/บาท	สถานที่เก็บรักษา	หมายเหตุ
๑	รถบรรทุก	โตโยต้า	สีขาว	บ ๘๘๘๘ นครศรีธรรมราช	๒๕๐	หน่วยป้องกันฯ (ชะอวด)	แจ้งเลิกใช้ตลอดไป (ซากรถ)
๒	รถบรรทุก	นิสสัน	สีเลือดหมู	บ ๘๕๗๓ นครศรีธรรมราช	๕๐๐	หน่วยป้องกันฯ (นบพิตำ)	มีสำเนารายการจดทะเบียน
๓	รถกระบะ	นิสสัน	สีน้ำตาล	บ ๘๕๗๒ นครศรีธรรมราช	๑๐๐	หน่วยป้องกันฯ (ร่อนพิบูลย์)	แจ้งเลิกใช้ตลอดไป (ซากรถ)
๔	รถบรรทุก	อีซูซุ	-	ผ ๘๕๐๗ นครศรีธรรมราช	๒๐๐	หน่วยป้องกันฯ (ร่อนพิบูลย์)	มีสำเนารายการจดทะเบียน
๕	รถกระบะ	นิสสัน	สีน้ำตาล	ป ๘๕๗๑ นครศรีธรรมราช	๓๕๐	หน่วยป้องกันฯ (ลานสกา)	มีสำเนาใบคู่มือจดทะเบียน
๖	รถบรรทุก	โตโยต้า	สีน้ำเงิน	ป ๓๓๒๖ นครศรีธรรมราช	๖๐๐	หน่วยป้องกันฯ (ลานสกา)	แจ้งเลิกใช้ตลอดไป (ซากรถ)
๗	รถจักรยานยนต์	ซูซูกิ	-	ร ๒๗๐๐ นครศรีธรรมราช	๑๐๐	หน่วยป้องกันฯ (ลานสกา)	แจ้งเลิกใช้ตลอดไป (ซากรถ)
๘	รถจักรยานยนต์	ซูซูกิ	-	๑ กศ ๙๐๙๔ กรุงเทพมหานคร	๒๐๐	หน่วยป้องกันฯ (สิชล-ขนอม)	มีสำเนาใบคู่มือจดทะเบียน
๙	รถยนต์โอนกประสงค์	โตโยต้า	สีขาว	ชร ๗๖๓ กรุงเทพมหานคร	๕,๐๐๐	สจ.บ.ที่ ๑๒ (นศ.)	มีสำเนาใบคู่มือจดทะเบียน
๑๐	รถยนต์นั่งส่วนบุคคล	โตโยต้า	สีขาว	ฮจ ๒๑๑๘ กรุงเทพมหานคร	๔,๐๐๐	สจ.บ.ที่ ๑๒ (นศ.)	มีใบคู่มือจดทะเบียน
๑๑	รถจักรยานยนต์	KAWASAKI	สีดำ	อลพ ๗๗๒ กรุงเทพมหานคร	๒๐๐	หน่วยป้องกันฯ (ชะอวด)	มีใบคู่มือจดทะเบียน
๑๒	รถจักรยานยนต์	KAWASAKI	สีดำ	อลพ ๗๗๓ กรุงเทพมหานคร	๒๐๐	หน่วยป้องกันฯ (สิชล-ขนอม)	มีใบคู่มือจดทะเบียน
๑๓	รถจักรยานยนต์	PLATNUM	สีเขียวดำ	พรม ๙๗๑ กรุงเทพมหานคร	๑๐๐	หน่วยป้องกันฯ (ลานสกา)	มีใบคู่มือจดทะเบียน

๒๐๒

ภาพถ่ายพัสดู่แก้ไขแล้วชำรุดของหน่วยป้องกันรักษาป่าที่ นศ.๑ (ลิขล-ขนอม)
ที่ตั้ง หมู่ที่ ๕ ตำบลทุ่งปรัง อำเภอสิชล จังหวัดนครศรีธรรมราช

๑. รถจักรยานยนต์ยี่ห้อซูซูกิ รุ่นโซกัน หัวฉีดสีน้ำเงินขาว หมายเลขเครื่องยนต์ F๔e๔-๒๐๔๖๕๘
หมายเลขทะเบียน ๑ กศ๙๐๙๔ กทม.



“No Gift Policy ทส. โปร่งใสและเป็นธรรม”



“No Gift Policy ทส. โปรงไซและเป็นธรรมชาติ”

๒. รถจักรยานยนต์ ยี่ห้อ KAWASAKI แบบ KLX ๑๕๐ CDF ขนาด ๑๕๐ ซีซี สีดำ หมายเลขเครื่องยนต์ LX๑๕๐ CEA๐๑๔๓ หมายเลขตัวรถKALX๑๕๐CCDA๐๐๖๗๗ หมายเลขทะเบียน อลพ ๗๗๓ กรุงเทพฯ



“No Gift Policy ทส. โปร่งใสและเป็นธรรม”



“No Gift Policy ทส. โปร่งใสและเป็นธรรม”

ภาพถ่ายพัสดุเก่าใช้แล้วชำรุดของหน่วยป้องกันรักษาป่าที่ นศ.๒ (นบพิตำ)
ที่ตั้ง ตำบลนบพิตำ อำเภอกำทาศาลา จังหวัดนครศรีธรรมราช

๑. รถยนต์บรรทุกส่วนบุคคล กระบะรถบรรทุก ยี่ห้อ นิสสัน รุ่นปี ค.ศ.๒๐๑๕ สีเลือดหมู CGD ๒๑-บ๓๘๓๐
บ ๘๕๗๓ นครศรีธรรมราช



“No Gift Policy ทส. โปร่งใสและเป็นธรรม”



“No Gift Policy ทส. โปร่งใสและเป็นธรรม”

ภาพถ่ายพัสดุเก่าใช้แล้วชำรุดของหน่วยป้องกันรักษาป่าที่ นศ.๓ (ลานสกา)
ที่ตั้ง หมู่ที่ ๑ ตำบลขุนทะเล อำเภอลานสกา จังหวัดนครศรีธรรมราช

๑. รถจักรยานยนต์ ยี่ห้อ แพลตตินั่มรุ่นพีเอ็กซ์ ๑๒๕ สีเขียว



“No Gift Policy ทส. โปร่งใสและเป็นธรรม”

๒. รถยนต์ ยี่ห้อนิสสัน แบบกระบะบรรทุกเล็ก ขนาด ๑๖๐๐ ซีซี สีน้ำตาล หมายเลขทะเบียน ป ๘๕๗๑ นศ.



“No Gift Policy ทส. โปร่งใสและเป็นธรรม”

๓. รถยนต์บรรทุก สีฟ้า ยี่ห้อโตโยต้า ไดอาน่าสีน้ำเงิน หมายเลขทะเบียน ป ๓๓๒๐ นศ.



“No Gift Policy ทส. โปร่งใสและเป็นธรรม”

๔. รถจักรยานยนต์ ยี่ห้อ ซูซูกิ หมายเลขทะเบียน ร ๒๗๐๐ นศ.



“No Gift Policy ทส. โปร่งใสและเป็นธรรม”

ภาพถ่ายพิสูจน์แล้วว่ารูดของหน่วยป้องกันรักษาป่าที่ นศ.๔ (ร้อนพิบูลย์)
ที่ตั้ง หมู่ที่ ๒ ตำบลร้อนพิบูลย์ อำเภอร้อนพิบูลย์ จังหวัดนครศรีธรรมราช

๑. รถยนต์กระบะ ยี่ห้อ นิสสัน สีน้ำตาล หมายเลขทะเบียน บศ๕๗๒ นครศรีธรรมราช



๒. รถยนต์บรรทุก ยี่ห้อ อีซูซุ หมายเลขทะเบียน ผ ๘๔๐๗ นครศรีธรรมราช



ภาพถ่ายพัสดุเก่าใช้แล้วชำรุดของหน่วยป้องกันรักษาป่าที่ นศ.๕ (ชะอวด)
ที่ตั้ง หมู่ที่ ๓ ตำบลควนหนองหงส์ อำเภอชะอวด จังหวัดนครศรีธรรมราช

๑. รถบรรทุก ยี่ห้อโตโยต้าไฮลักส์ สีขาว ๑๖๐๐ ซีซี LY ๗๐๐๕๗๓ บ.๘๘๘๘ นครศรีธรรมราช



“No Gift Policy ทส. โปร่งใสและเป็นธรรม”



“No Gift Policy ทส. โปร่งใสและเป็นธรรม”

๒. รถจักรยานยนต์ ยี่ห้อ KAWASAKI แบบ KLX ๑๕๐ CDF ขนาด ๑๔๐ ซีซี สีดำ หมายเลขเครื่องยนต์ LX๑๕๐ CEA๑๒๔๒ หมายเลขทะเบียน อลพ ๗๗๒ กทม.





“No Gift Policy ทส. โปร่งใสและเป็นธรรม”

ภาพถ่ายพัสดู่เก่าใช้แล้วชำรุด
ของสำนักจัดการทรัพยากรป่าไม้ที่ ๑๒ (นครศรีธรรมราช)
ที่ตั้ง หมู่ที่ ๓ ตำบลนาสาร อำเภอพระพรหม จังหวัดนครศรีธรรมราช

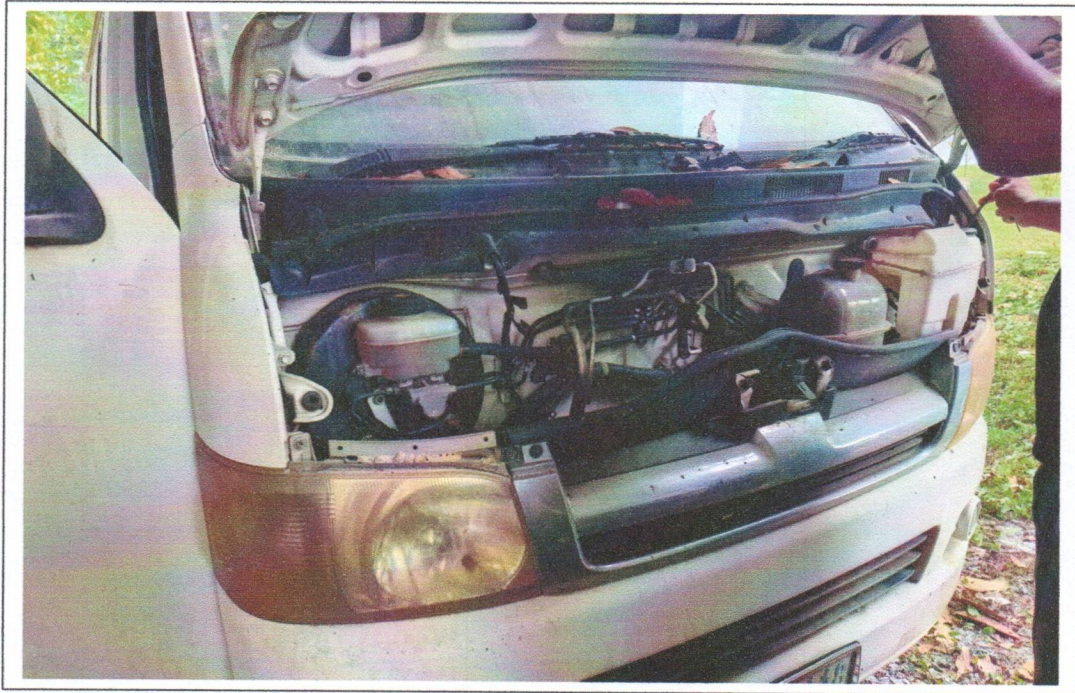
๑. รถยนต์โดยสารขนาด ๑๒ ที่นั่ง หมายเลขทะเบียน ฮจ ๒๑๑๘ กทม. หมายเลขเครื่อง ๒KD๙๙๒๐๙๒๕



“No Gift Policy ทส. โปร่งใสและเป็นธรรม”

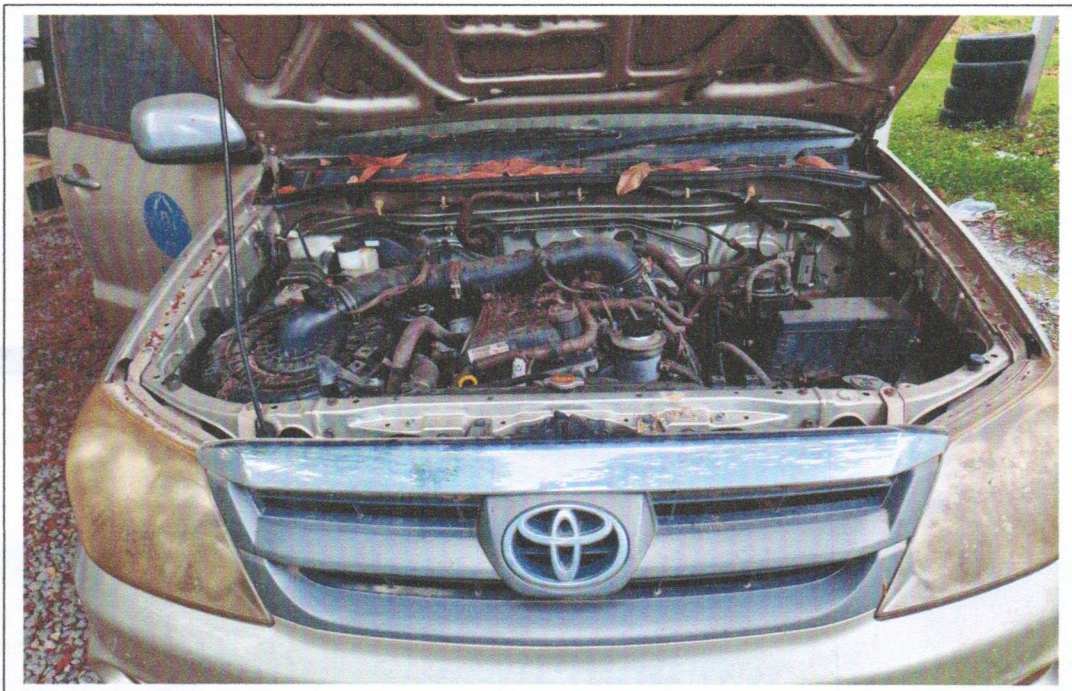


“No Gift Policy ทส. โปร่งใสและเป็นธรรม”



๒. รถยนต์เอนกประสงค์ ๕ ประตู ขับเคลื่อน ๔ ล้อ (เบนซิน) ยี่ห้อ TOYOTA รุ่น FORTUTER
หมายเลขทะเบียน ชร ๗๖๓ กทม.





“No Gift Policy ทส. โปร่งใสและเป็นธรรม”