

## ขั้นตอนการขอหนังสือรับรองไม้ ผลิตภัณฑ์ไม้ และถ่านไม้

การขอหนังสือรับรองโดยทั่วไปมีขั้นตอนดังต่อไปนี้

1. ผู้ขอยื่นคำขอที่ศูนย์ประสานงานป่าไม้, สำนักจัดการทรัพยากรป่าไม้หรือฝ่ายตรวจสอบรับรองไม้ ผลิตภัณฑ์ไม้ และถ่านไม้ กองการอนุญาต แล้วแต่กรณีพร้อมเอกสารที่เกี่ยวข้อง
2. เจ้าหน้าที่รับคำขอและตรวจสอบเอกสาร กรณีเอกสารไม่ครบถ้วนให้ผู้ขอนำมายื่นใหม่ภายใน 7 วัน กรณีเอกสารครบถ้วนให้นำเสนอหัวหน้าศูนย์ประสานงานป่าไม้, ผู้อำนวยการจัดการทรัพยากรป่าไม้หรือผู้อำนวยการกองการอนุญาต เพื่อพิจารณาสั่งการ
3. เมื่อพิจารณาสั่งการแล้ว ให้เจ้าหน้าที่ได้ผู้ที่รับมอบหมายดำเนินการโดยเร็ว หากตรวจสอบแล้วไม่ถูกต้อง แจ้งผลให้ผู้ขอทราบ ถ้าถูกต้องให้เสนอความเห็นพร้อมร่างหนังสือรับรองให้อธิบดีกรมป่าไม้ หรือผู้ที่ได้รับมอบหมายเจ้าหน้าที่ป่าไม้เพื่อโปรดพิจารณาลงนาม
4. ส่งมอบหนังสือรับรองให้กับผู้ขอ

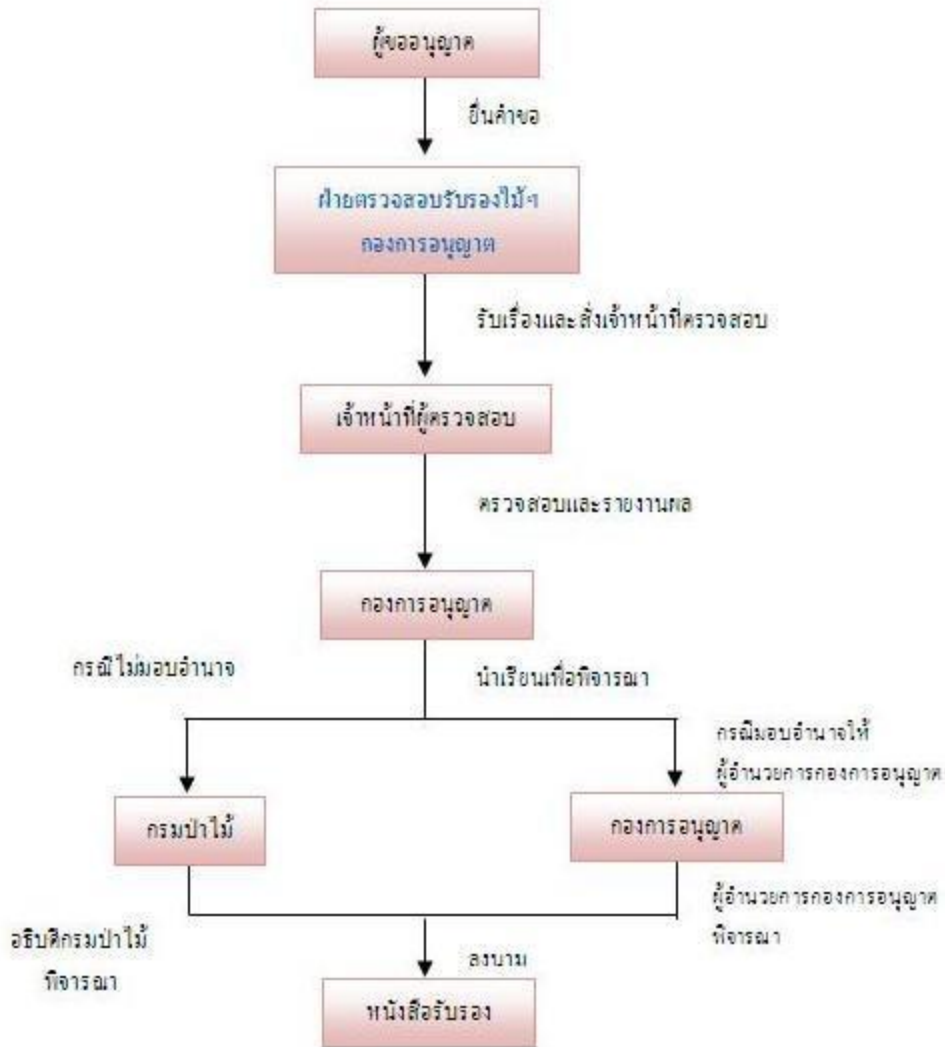
การขอหนังสือรับรองฯ โดยทั่วไป มี 2 กรณี ดังต่อไปนี้

### **กรณีที่ 1** **สินค้าอยู่ในเขตกรุงเทพมหานครและยื่นคำที่ฝ่ายตรวจสอบรับรอง ไม้ฯ** มีขั้นตอนการดำเนินงานดังนี้

1. ผู้ขอยื่นคำขอหนังสือรับรองไม้ที่ฝ่ายตรวจสอบรับรองไม้ ผลิตภัณฑ์ไม้ และถ่านไม้ พร้อมเอกสารที่เกี่ยวข้อง
2. เจ้าหน้าที่ฝ่ายตรวจสอบรับรองไม้ ผลิตภัณฑ์ไม้ และถ่านไม้รับคำขอและตรวจสอบเอกสาร ถ้าเอกสารไม่ครบถ้วนให้ผู้ขอนำมายื่นเพิ่มเติมภายใน 7 วัน  
ถ้าเอกสารครบถ้วนให้นำเสนอหัวหน้าฝ่ายตรวจสอบรับรองไม้ ผลิตภัณฑ์ไม้ และถ่านไม้เพื่อพิจารณาสั่งการ
3. เมื่อพิจารณาสั่งการแล้วให้เจ้าหน้าที่ผู้ที่ได้รับมอบหมายดำเนินการโดยเร็ว หากตรวจสอบแล้วไม่ถูกต้อง แจ้งผลให้ผู้ขอทราบ ถ้าถูกต้องให้เสนอความเห็นพร้อมร่างหนังสือรับรองฯ ให้ผู้อำนวยการกองการอนุญาต เพื่อโปรดพิจารณาลงนาม ถ้าหากเกินกว่าอำนาจที่ได้รับมอบหมายให้นำเสนออธิบดีกรมป่าไม้เพื่อโปรดพิจารณา
4. ส่งมอบหนังสือรับรองให้ผู้ขอ

**แผนภูมิแสดงขั้นตอนการขอหนังสือรับรองไม้ ผลิตภัณฑ์ไม้ และถ่านไม้  
เพื่อส่งออกนอกราชอาณาจักร**

**กรณี1 สินค้าอยู่ในเขตกรุงเทพมหานคร**



## **กรณีที่ 2** สิ้นค้าอยู่นอกเขตกรุงเทพมหานคร แบ่งออกเป็น 2 กรณี ดังนี้

### **กรณีที่ 2.1** *สิ้นค้าอยู่นอกเขตกรุงเทพมหานครและยื่นคำขอที่สำนักจัดการ ทรัพยากรป่าไม้*

มีขั้นตอนดำเนินการดังนี้

1. ผู้ขอยื่นคำขอ ที่สำนักจัดการทรัพยากรป่าไม้ พร้อมเอกสารที่เกี่ยวข้อง
2. เจ้าหน้าที่สำนักจัดการทรัพยากรป่าไม้ รับคำขอและตรวจสอบเอกสาร ถ้าเอกสารไม่ครบถ้วนให้ผู้ขอนำมายื่นเพิ่มเติมภายใน 7 วัน ถ้าเอกสารครบถ้วนให้นำเสนอผู้อำนวยการสำนักจัดการทรัพยากรป่าไม้ เพื่อโปรดพิจารณาสั่งการ
3. เมื่อพิจารณาสั่งการแล้ว ให้เจ้าหน้าที่ผู้ที่ได้รับมอบหมายดำเนินการโดยเร็ว หากตรวจสอบแล้วไม่ถูกต้อง แจ้งผลให้ผู้ขอทราบ ถ้าถูกต้องให้เสนอความเห็นพร้อมร่างหนังสือรับรองฯ ให้ผู้อำนวยการสำนักจัดการทรัพยากรป่าไม้ เพื่อโปรดพิจารณาลงนาม ถ้าหากเกินกว่าอำนาจที่ได้รับมอบหมายให้นำเสนออธิบดีกรมป่าไม้ เพื่อโปรดพิจารณา
4. ส่งมอบหนังสือรับรองให้ผู้ขอ

**แผนภูมิแสดงขั้นตอนการขอหนังสือรับรองไม้ ผลิตภัณฑ์ไม้ และถ่านไม้  
เพื่อส่งออกป้อนราชอาณาจักร**

**กรณี 2.1 สินค้าอยู่นอกเขตกรุงเทพมหานคร**

